
EVA MARTÍN DORTA. VITRALES CON LUZ

José Luis Crespo Fajardo

Recibido: 15 de Febrero de 2013

Aceptado: 15 de Marzo de 2013

Resumen:

Eva Martín Dorta es una artista con una viva presencia en el paisaje creativo de la provincia de Santa Cruz de Tenerife, en Canarias. Originaria de la isla de La Palma, posee una formación principalmente escultórica, si bien cultiva una amplia gama de técnicas. En efecto, su gran especialidad es la elaboración de piezas en vidrio notables por su extraordinaria creatividad. ASRI. Arte y Sociedad, entrevista a esta destacada escultora de vidrio que en la actualidad codirige la empresa Vitrales con Luz. Creación y restauración, innovadora en el tratamiento del tradicional arte de la vidriera.

Abstract:

Eva Martín Dorta is an artist with a strong presence in the creative landscape of Santa Cruz de Tenerife province in the Canary Islands. Native to La Palma Island, she possesses artistic training primarily focused on sculpture, although she covers a wide spectrum of techniques. In fact, her specialty is her glass artwork, notable for its extraordinary creativity. ASRI, Arte y Sociedad, interviews this remarkable sculptor of glass, who currently is co-director of the Vitrales con Luz enterprise, innovator in the treatment of the traditional art of stained glass.

Palabras Clave: Arte, vidriera, Tenerife, restauración, innovación.

Keywords: Art, stained glass, Tenerife, restoration, innovation.

* * * * *

Buenos días Eva. Como hemos podido constatar, la incorporación de vidrio es una constante en tus obras ¿Cuándo empezaste a trabajar en esta línea? ¿Cuándo te empezaste a interesar por el vidrio?

Empecé a interesarme cuando estudiaba el gótico. Posteriormente cuando conocí a mi pareja y compañero en el trabajo, empezamos a hacer vitrales. Al principio yo solo diseñaba las piezas, pero poco a poco me fui metiendo en el mundo del vidrio porque tenía la necesidad de elaborar mis piezas, en todo el proceso. Mi primer enfrentamiento al vidrio “sola” fueron unas obras de la serie “Estructuras con Luz.” Rompí varios vidrios... A partir de entonces ya me familiaricé con el material.



Escultura en vidrio. Piezas de las series “Estructuras con Luz” y “Pigmentos volcánicos”

Como creadora, dirías que tu obra ha experimentado un proceso evolutivo, o bien concibes cada pieza -o cada serie- de modo autónomo, como casos individuales que conllevan de por sí un desarrollo independiente.

El proceso siempre es evolutivo, porque una vez experimentas técnicas investigas y sigues trabajando. Esto conlleva a que también sea un desarrollo independiente, porque cada idea que tengo en la cabeza, es con una técnica u otr. Los artistas debemos conocer todos los materiales y las técnicas para poder utilizarlos cuando nos hace falta en la obra.

En tus obras, ya sean esculturas o dibujos, con frecuencia apreciamos un formato de ventanal con arco, ¿Existe relación con el formato de las vidrieras de las catedrales?

Tiene relación directa con el Gótico, los arcos medio punto y apuntados en las que se colocaban las vidrieras. Es una época de luz y verticalidad, que sería mi definición de

mi obra. Empecé a usar ese formato a partir de la visita que hice en el año 2009 a la Catedral de León. Es un formato que da libertad y expande la vista siempre hacia arriba.

Aunque has adquirido conocimientos específicos en la Real Fábrica del Vidrio de San Ildefonso, en Segovia, y actualmente redactas una tesis doctoral sobre el arte de la vidriera, eres una artista muy multidisciplinar, autora de series de escultura, obra gráfica y joyería artística, que han visitado distintos espacios expositivos en Canarias y la Península. ¿Cuáles son tus próximos proyectos expositivos?

Estoy preparando obra para exponer por las islas en distintos sitios y gestionando alguna exposición en la península. Siempre hay que preparar obra y enseñar, porque es una manera de que la los espectadores observen y valoren las obras de arte. Preparo proyectos de restauración de vitrales en iglesias, que son los sitios en los que los encontramos en Canarias.

Junto a tu pareja, Rodolfo Torrealba, lideras la empresa *Vitrales con luz*. En tu taller en Tenerife, ejecutan encargos para restaurar vidrieras y lámparas emplomadas, además de desarrollar trabajos creativos. ¿Qué métodos siguen en la confección de las piezas? ¿Son innovadores en tecnologías y materiales?

El vitral emplomado, es un trabajo artesanal y tradicional para puertas, ventanas y algunos huecos por el que pase la luz. Se sigue utilizando el mismo sistema en este sentido los emplomados. Para los dibujos se utilizan grisallas, esmaltes y óxidos de plata desde siempre. Utilizamos como métodos más modernos el pegamento de rayos UVA incoloro y de colores, próximamente haremos termoformado y vitrofusión. Hay artistas como el Finandés Markku Salo o Joanna Manousis, que conocen las técnicas y las utilizan a su antojo.

En el pasado el vidrio era un material de lujo aristocrático y la vidriera estaba cargada de significados místicos y religiosos. Cuando ya no se trata de encargos, sobre qué temáticas, motivos y formatos te gusta trabajar. ¿Hay algún tema sobre el que sientas predilección a la hora de realizar tus obras?

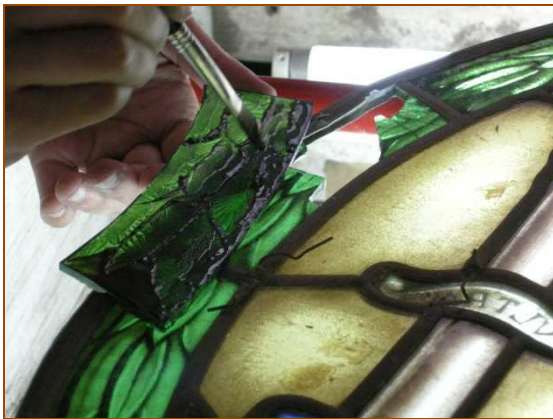
Eso depende del estado o la época en la que prepare la obra. Normalmente los temas que más trabajo son vegetales, rosas y flores, o geométricos, casa y edificios para esculturas, y formas romboidales y cuadradas para los vitrales.

¿El dibujo, el color, las formas, la transparencia...? ¿Qué es lo más importante en la creación de un vitral para que el resultado sea óptimo?

Importa el dibujo y el color. Es importante hacer los dibujos adaptados a los cortes del vidrio, en el caso de los vitrales emplomados y tiffany, y el color, que depende del gusto del cliente. Para mis trabajos personales es libre y juego más con la forma y el color. Los resultados siempre son óptimos, porque el vidrio gracias a las diversas técnicas que se pueden usar, se pueden adaptar a formas bidimensionales, y tridimensionales sin problema.

Vitrales con luz es una empresa muy original que se sitúa en un mercado poco explorado en las Islas, puesto que no hay muchos creadores en Canarias que trabajen con la vidriera. ¿La crisis ha afectado al sector?

Ha afectado en todos los sentidos. Los materiales son caros, hay que pedirlos a la península o al extranjero y es un trabajo laborioso, así que no podemos adaptarnos a la economía y al gusto del cliente, porque es difícil en un lugar que no hay tradición de creación de vitrales, que los clientes vean que lo sencillo es bonito (alejado del recargamiento que suponen los vitrales de las iglesias que es donde normalmente se ven en Canarias) y les sale igual de barato que una ventana sencilla de doble acristalamiento. Diría que la crisis y la falta de cultura en el vitral es lo que afecta.



Proceso de restauración de un vitral del Paraninfo de La Universidad de La Laguna. Vitral emplomado en el Salón del Pleno del Realejo. Diseño de Carmen León

¿En Canarias dónde podemos encontrar ejemplo de vidrieras, lucernarios lámparas confeccionadas o restauradas por Vitrales con Luz?

Hemos hecho trabajos en casas privadas, pero tenemos vitrales en edificios públicos, como la Federación de Fútbol de Tenerife, en la Iglesia de San Pedro de Abajo en Güímar (con el diseño de Javier Eloy Campos), vitrales diseñados por la escultora Carmen León en el Ayuntamiento del Realejo (Tenerife), hemos restaurado los lucernarios del Edificio de La Junta del Puerto de Santa Cruz de Tenerife, algunos de la Iglesia de San Pedro de Güímar (Tenerife), en la Iglesia de Fátima (Güímar), en la Iglesia de San Lázaro de La Laguna .

Enhorabuena por tu andadura y buena suerte para los proyectos futuros.

Más información:

<http://vitralesconluz.blogspot.es/>