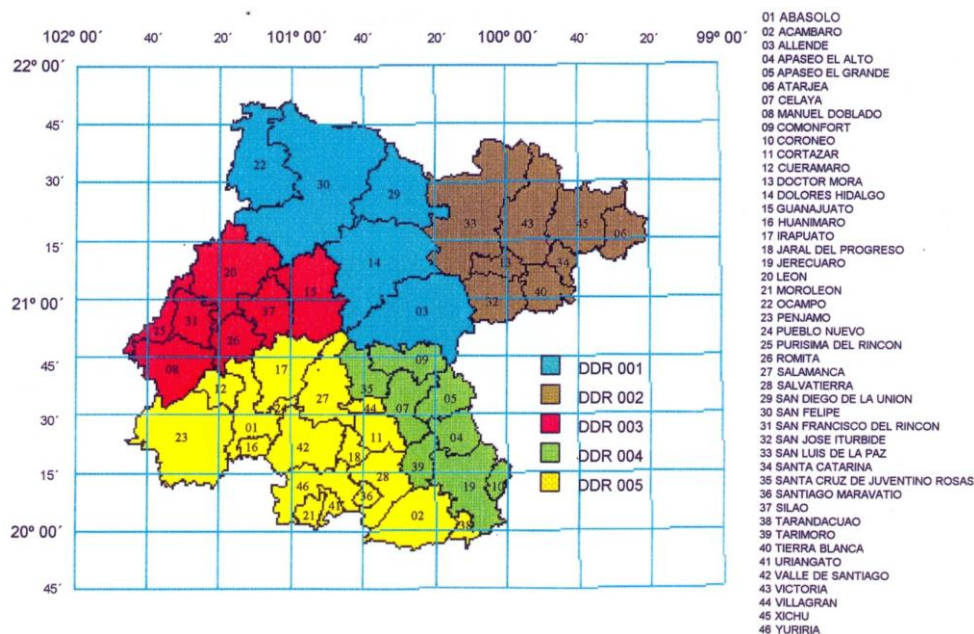


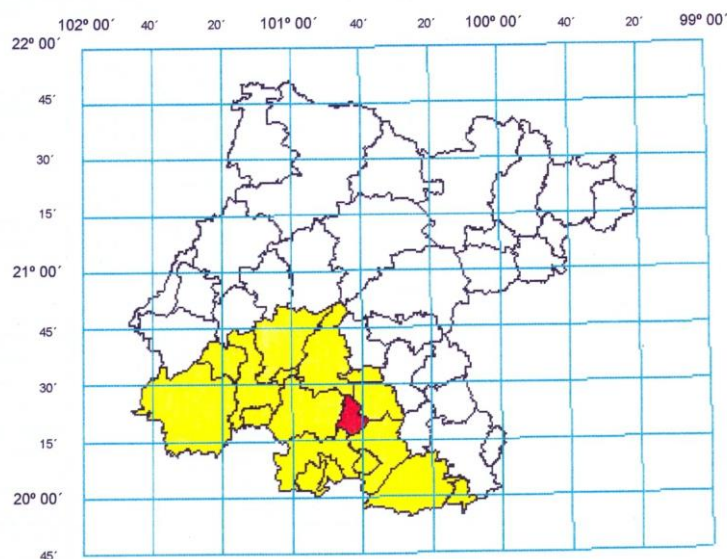
8. Imágenes Digitales del municipio de Jaral del Progreso en relación con su potencial de producción agropecuaria.

Figura 56. Ubicación de los Distritos de Desarrollo Rural [DDR] – Jaral del Progreso (18), en el estado de Guanajuato



Fuente: García *et al.* (1996b). Zonas Potenciales para la Producción de las Principales Especies Vegetales en el estado de Guanajuato. INIFAP. Campo Experimental Bajío. Resultados para el Municipio de *Jaral del Progreso*. Pub. Técnica # 1. p. 4

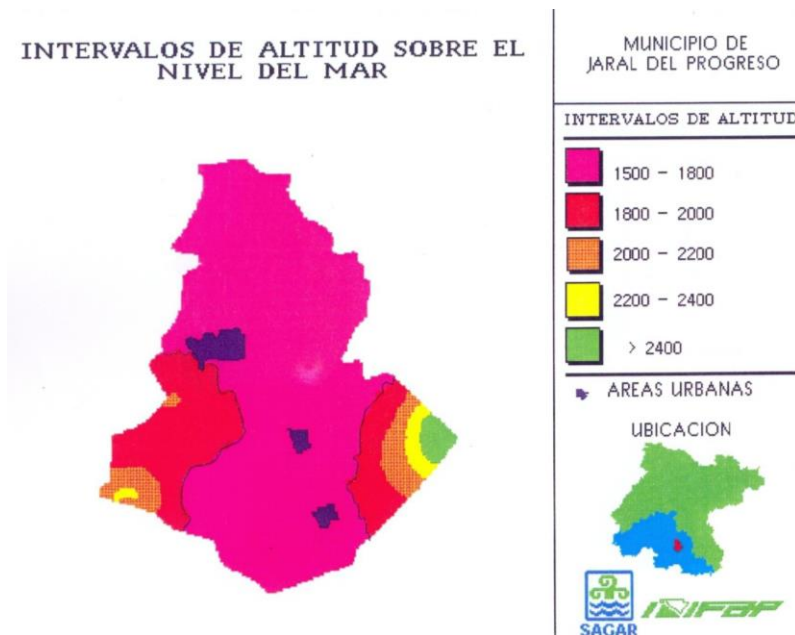
Figura 57. Ubicación del Municipio de Jaral del Progreso dentro del DDR-005



Fuente: García *et al.* (1996b). *Op. cit.*, p. 8.

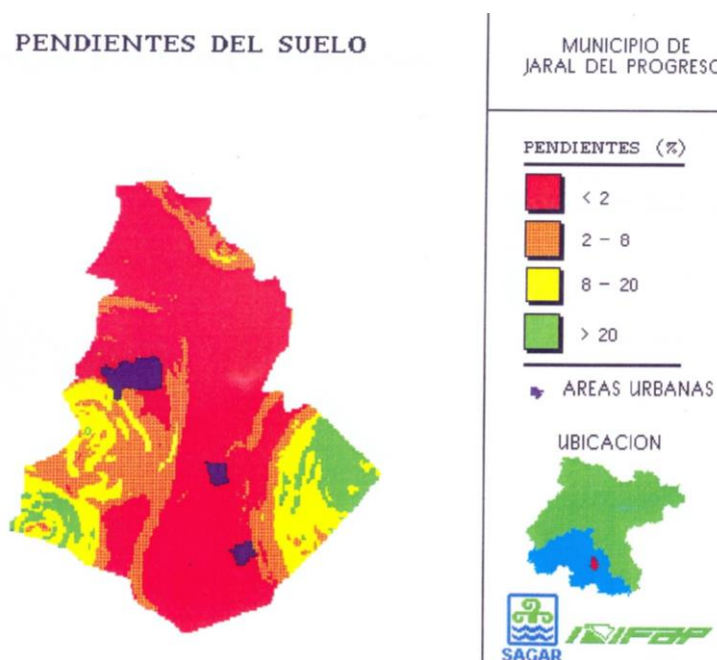
8.1. Imágenes con las Principales Características Edáficas del municipio de Jaral del Progreso, Gto.

Figura 58. Intervalos de Altitud sobre el Nivel del Mar en el municipio de Jaral del Progreso, Gto.



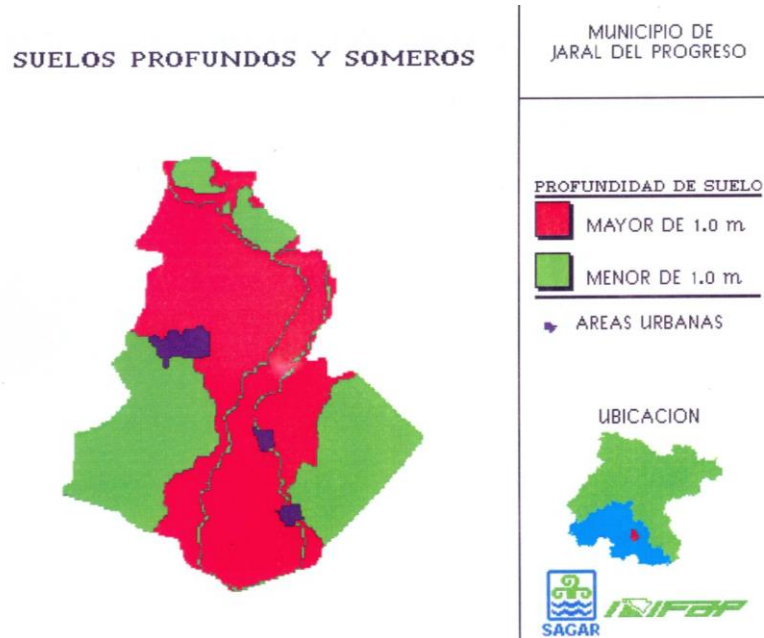
Fuente: García et al. (1996b). Op. cit., p. 31.

Figura 59. Porcentaje de la Pendiente del Suelo en el municipio de Jaral del Progreso, Gto.



Fuente: García et al. (1996b). Op. cit., p. 32.

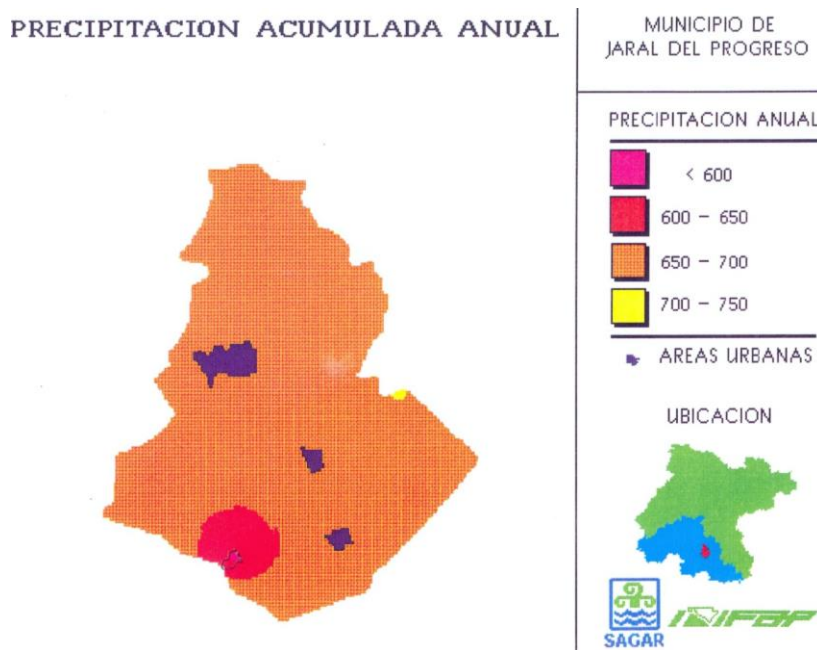
Figura 60. Estimación de Suelos Profundos y Someros en el municipio de Jaral del Progreso, Gto.



Fuente: García et al. (1996b). Op. cit., p. 33.

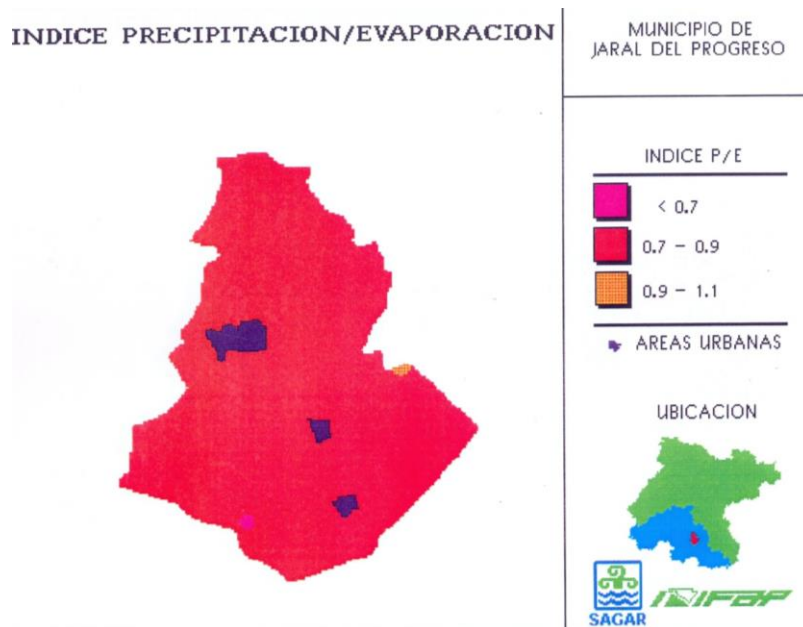
8.2. Imágenes con las Principales Características Climáticas del municipio de Jaral del Progreso, Gto.

Figura 61. Regionalización de la Precipitación Acumulada Anual en Jaral del Progreso



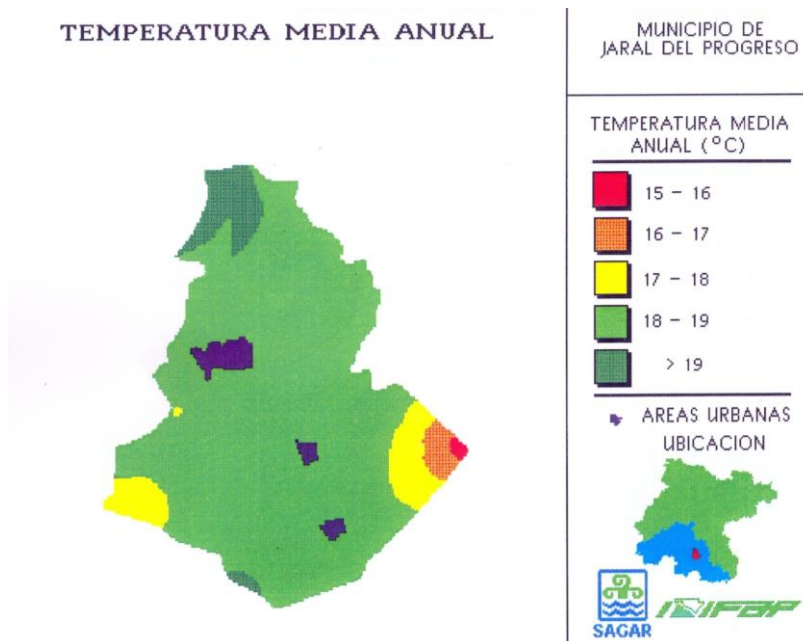
Fuente: García et al. (1996b). Op. cit., p. 34.

Figura 62. Regionalización del Índice de Precipitación – Evaporación en Jaral del Progreso, Gto.



Fuente: García et al. (1996b). Op. cit., p. 35.

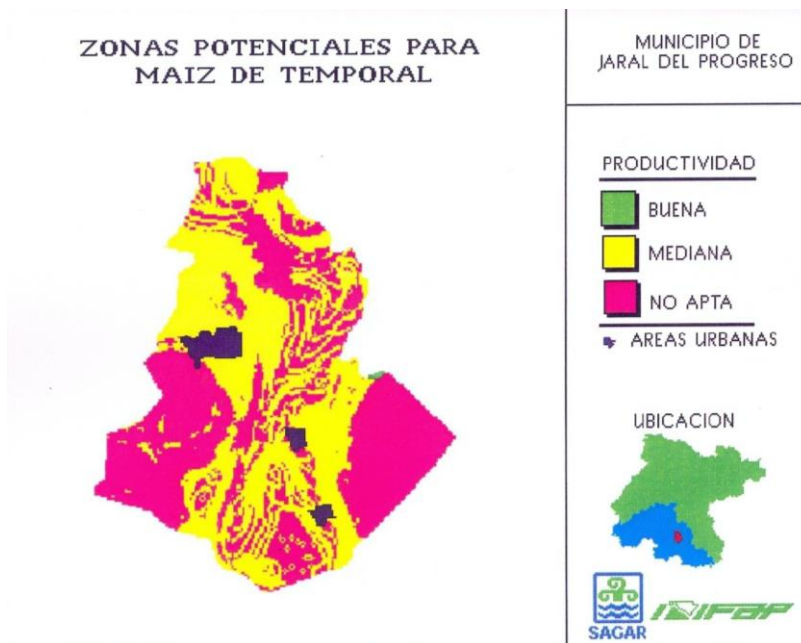
Figura 63. Regionalización de la Temperatura Media Anual en el municipio de Jaral del Progreso.



Fuente: García et al. (1996b). Op. cit., p. 36.

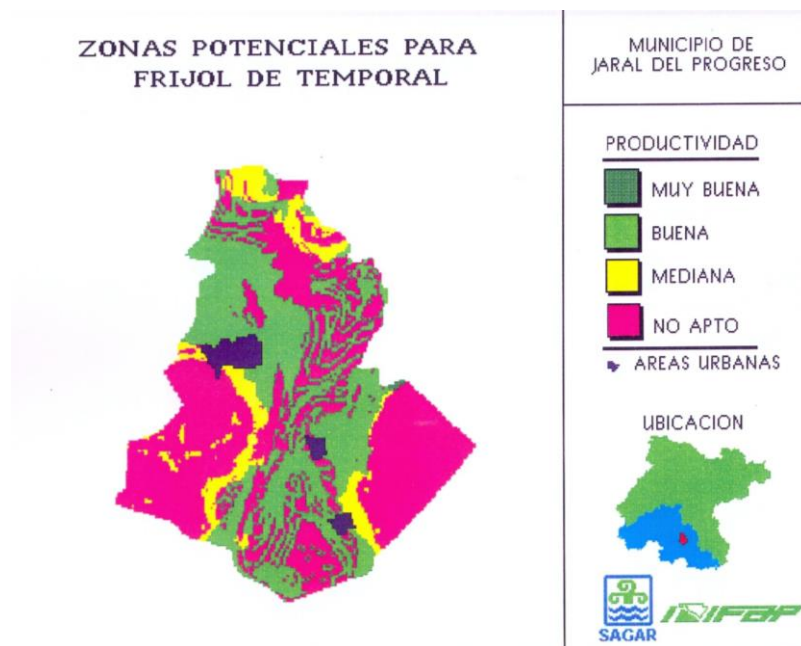
8.3. Imágenes de la Cartografía para cultivos básicos de Temporal con potencial productivo en el municipio de Jaral del Progreso, Gto.

Figura 64. Zonas Potenciales para cultivar Maíz de Temporal en el municipio de Jaral del Progreso.



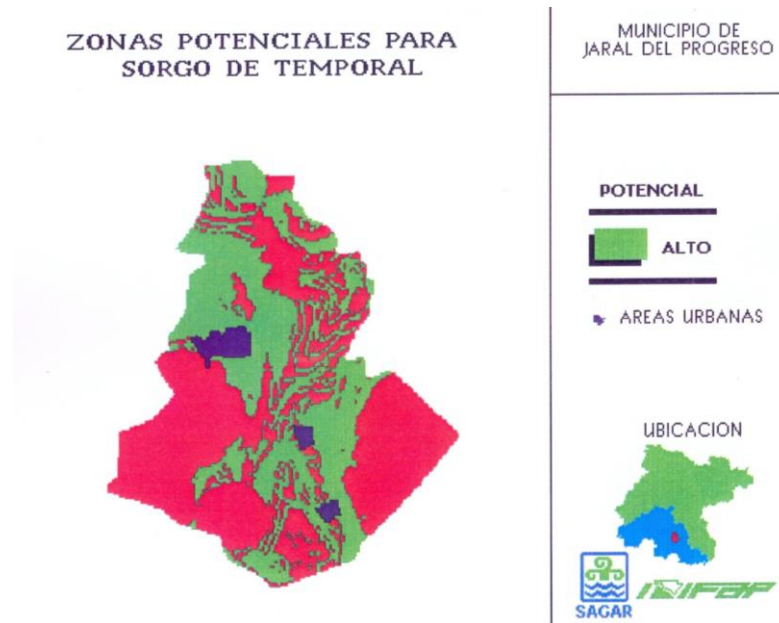
Fuente: García et al. (1996b). Op. cit., p. 37.

Figura 65. Zonas Potenciales para cultivar Frijol de Temporal en el municipio de Jaral del Progreso.



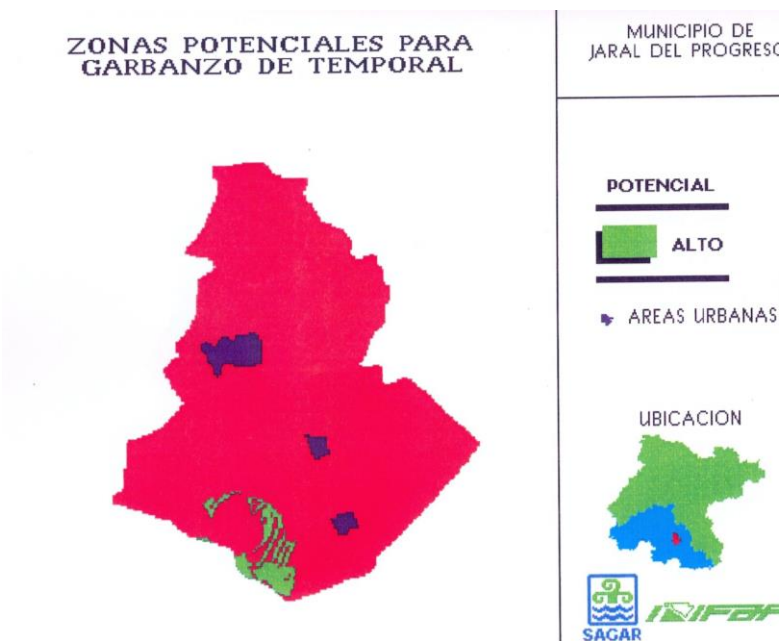
Fuente: García et al. (1996b). Op. cit., p. 38.

Figura 66. Zonas Potenciales para cultivar Sorgo de Temporal en el municipio de Jaral del Progreso.



Fuente: García et al. (1996b). Op. cit., p. 39.

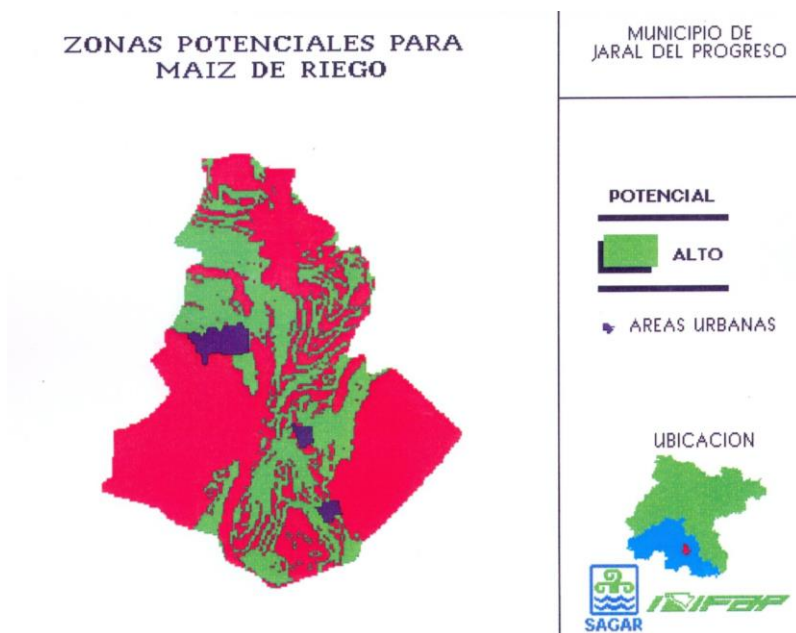
Figura 67. Zonas Potenciales para cultivar Garbanzo de Temporal en Jaral del Progreso, Gto.



Fuente: García et al. (1996b). Op. cit., p. 40.

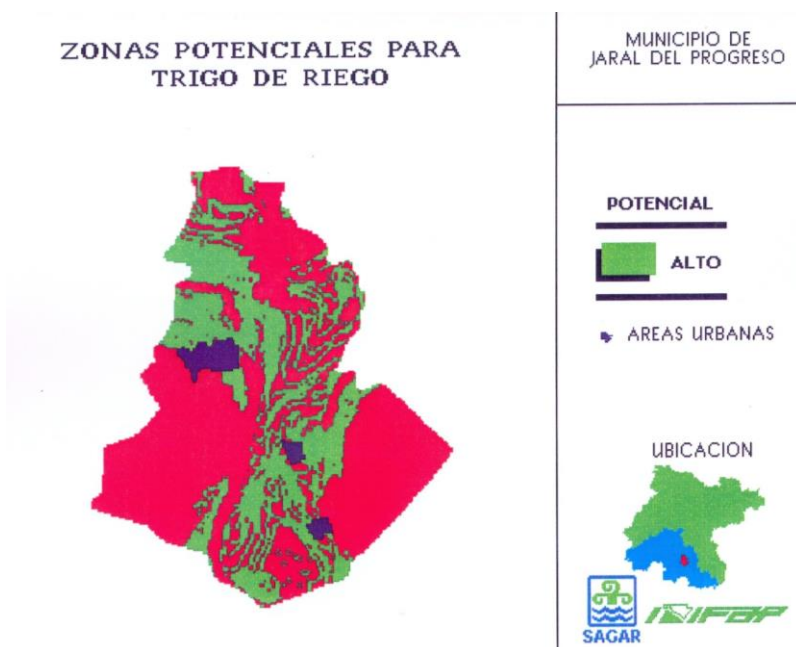
8.4. Imágenes de la Cartografía para cultivos de Riego con Alto Potencial productivo en el municipio de Jaral del Progreso, Gto.

Figura 68. Zonas Potenciales para cultivar Maíz de Riego en el municipio de Jaral del Progreso, Gto.



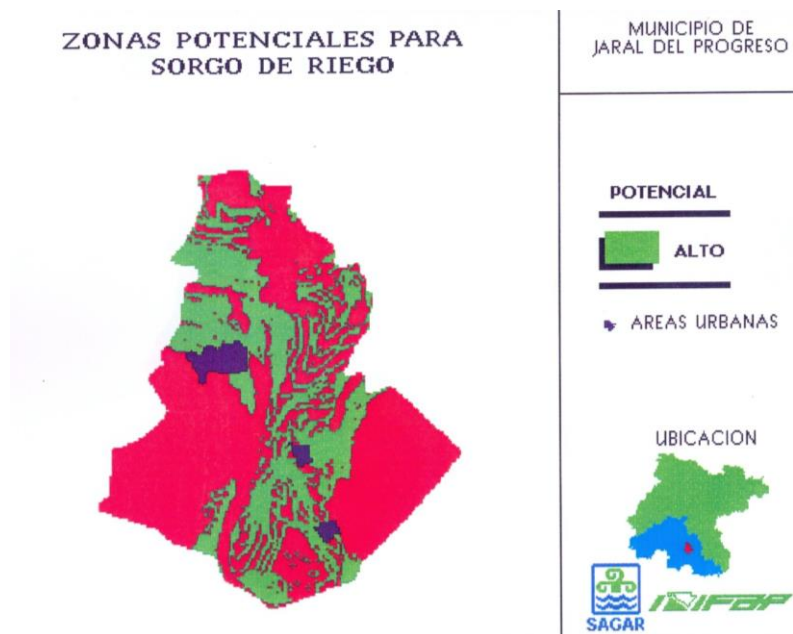
Fuente: García et al. (1996b). Op. cit., p. 41.

Figura 69. Zonas Potenciales para cultivar Trigo de Riego en el municipio de Jaral del Progreso, Gto.



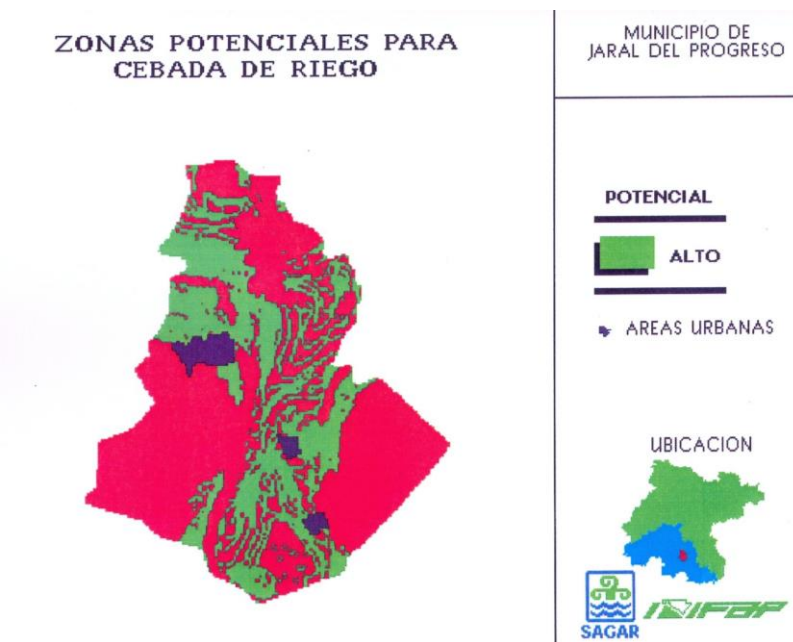
Fuente: García et al. (1996b). Op. cit., p. 42.

Figura 70. Zonas Potenciales para cultivar Sorgo de Riego en el municipio de Jaral del Progreso.



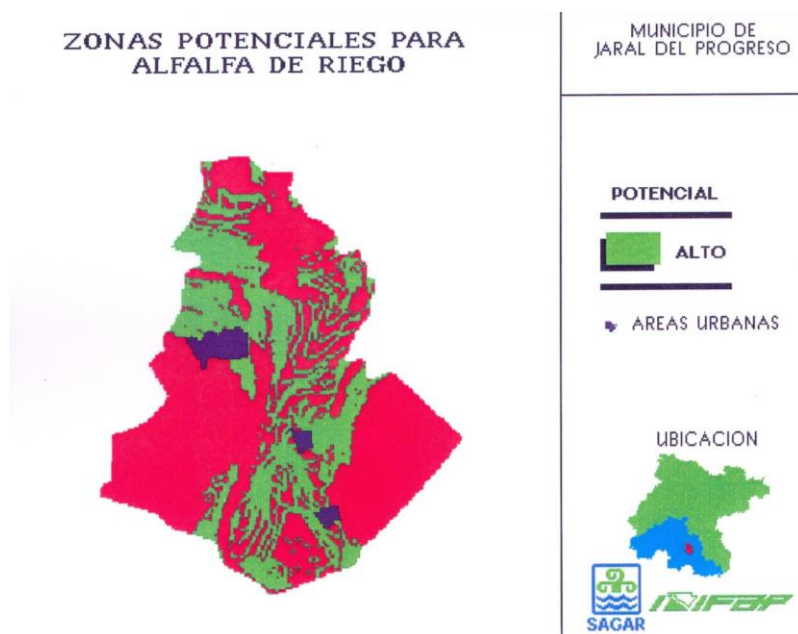
Fuente: García et al. (1996b). Op. cit., p. 43.

Figura 71. Zonas Potenciales para cultivar Cebada de Riego en el municipio de Jaral del Progreso.



Fuente: García et al. (1996b). Op. cit., p. 44.

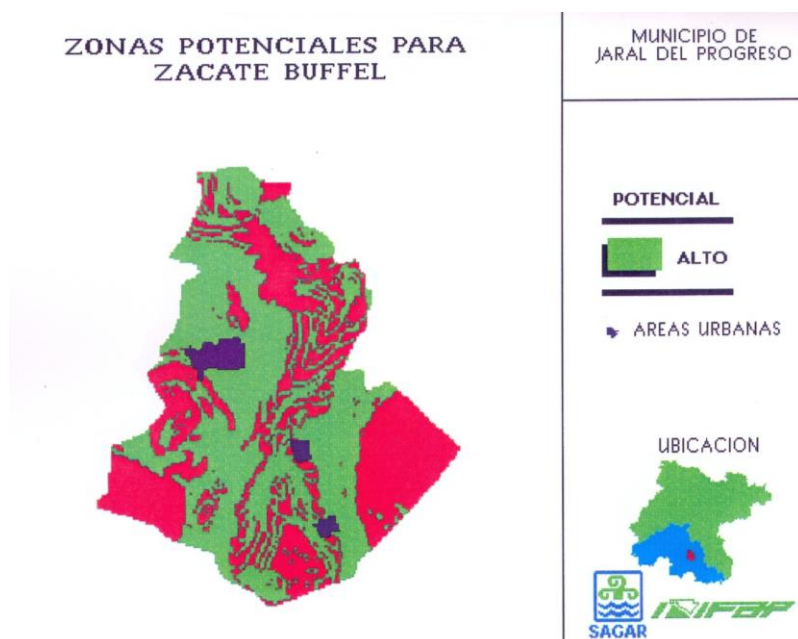
Figura 72. Zonas Potenciales para cultivar Alfalfa de Riego en el municipio de Jaral del Progreso.



Fuente: García et al. (1996b). Op. cit., p. 45.

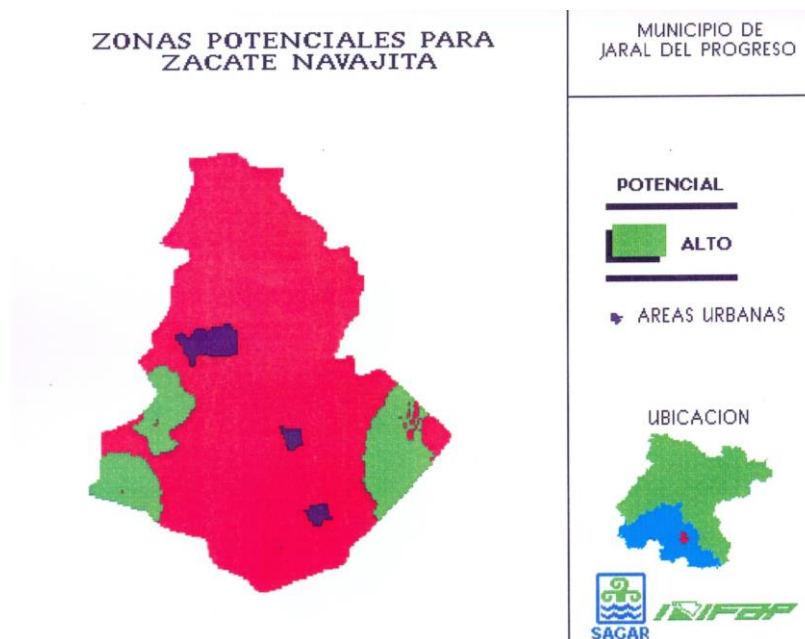
8.5. Imágenes de la Cartografía para Especies Alternativas con Alto Potencial productivo en el municipio de Jaral del Progreso, Gto.

Figura 73. Zonas Potenciales para cultivar Zacate Buffel en el municipio de Jaral del Progreso, Gto.



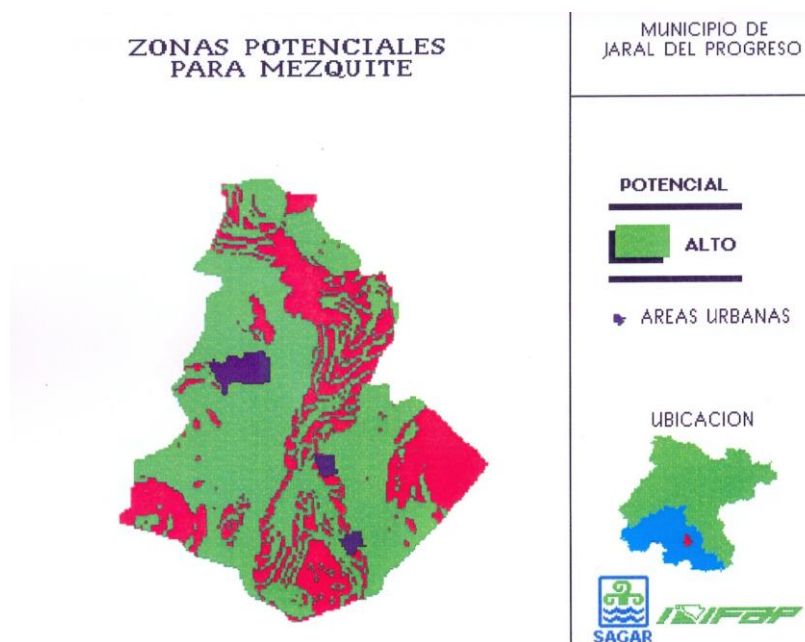
Fuente: García et al. (1996b). Op. cit., p. 46.

Figura 74. Zonas Potenciales para cultivar Zacate Navajita en el municipio de Jaral del Progreso..



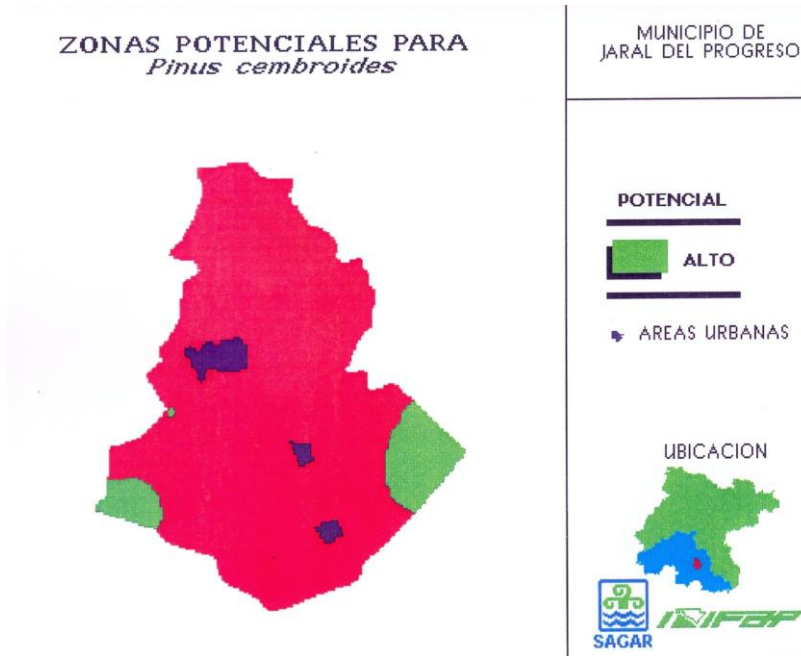
Fuente: García et al. (1996b). Op. cit., p. 47.

Figura 75. Zonas Potenciales para cultivar Mezquite en el municipio de Jaral del Progreso, Gto.



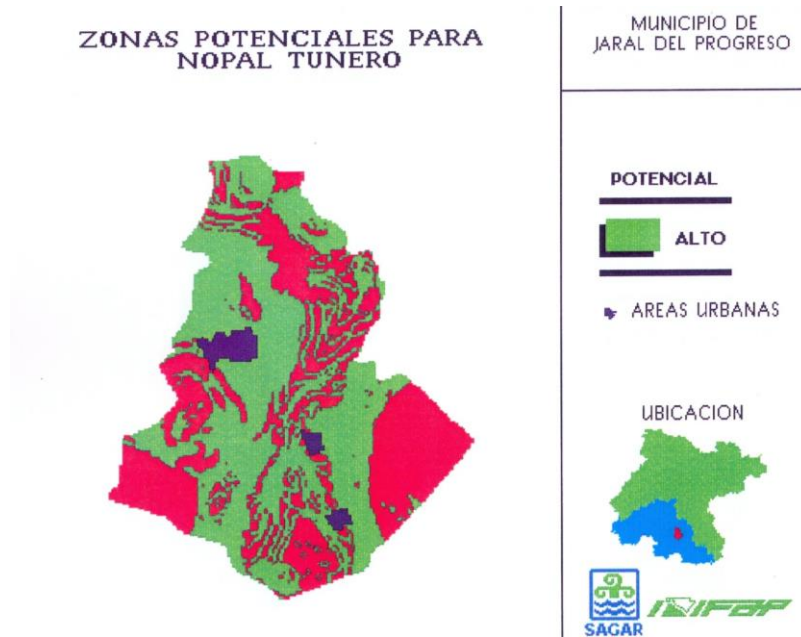
Fuente: García et al. (1996b). Op. cit., p. 48.

Figura 76. Zonas Potenciales para cultivar *Pinus Cembroides* en el municipio de Jaral del Progreso.



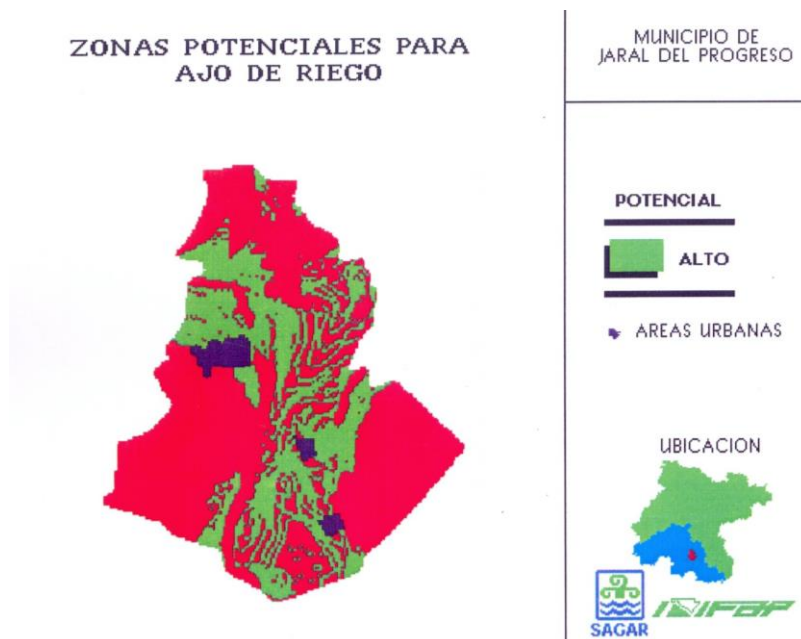
Fuente: García et al. (1996b). Op. cit., p. 49.

Figura 77. Zonas Potenciales para cultivar Nopal Tunero en el municipio de Jaral del Progreso, Gto.



Fuente: García et al. (1996b). Op. cit., p. 50.

Figura 78. Zonas Potenciales para cultivar Ajo de Riego en el municipio de Jaral del Progreso



Fuente: García et al. (1996b). *Op. cit.*, p. 51.