

## **CARACTERÍSTICA DE LA EMPRESA PECUARIA MACÚN**

**Ariel Núñez Santos**

[anguito@macun.vcl.cu](mailto:anguito@macun.vcl.cu)

La Empresa Pecuaria Macún tiene sus orígenes en los años 60 con la creación de la granja del pueblo "Pablo de la Torriente Brau", posteriormente con la creación del Instituto Nacional de Reforma Agraria (INRA) en la región de Sagua La Grande surge la granja Ganadera Macún, constituyéndose como Empresa por la resolución 263 del Ministro de la Agricultura el 15 de diciembre de 1976.

La entidad es una de las primeras en la provincia en la implantación del proceso de Perfeccionamiento Empresarial, iniciándose el mismo en Octubre de 1998 y logrando su aprobación a partir del mes de Marzo del año 2000, destacándose desde sus inicios por su actitud emprendedora que los llevó a solicitar su introducción en el proceso y ser pioneros, dentro de su rama y en la provincia Villa Clara, en la implementación de nuevos enfoques y técnicas de gestión.

Macún adquiere gran importancia estratégica para el país toda vez que aporta carne vacuna en pie para el consumo nacional, principalmente dirigida a las provincias habaneras, desarrolla un programa bufalino, aporta pie de cría para el fomento de la especie en otras zonas del país y en estos momentos se propone asumir el sacrificio de búfalos del Ministerio del Azúcar (MINAZ) y el Ministerio de la Agricultura (MINAGRI) en la región central del país.

La heterogeneidad de los mercados a los que concurre, ha exigido de la entidad un cambio de comportamiento, valores y presunciones, toda vez que un mercado competitivo demanda rapidez de respuesta, satisfacción real a los requerimientos del cliente, estabilidad en cantidad y calidad, precios accesibles, imagen estable y consolidada entre otras exigencias, por lo que el continuo accionar a corto plazo ya no garantiza el mantenimiento de su competitividad, se exige cada vez más el

pensamiento y actuación estratégica, visionaria, con una claridad de cuáles son las metas y prioridades que la Empresa debe alcanzar, los riesgos para lograrlo y las oportunidades que puede aprovechar, y para el logro de estos objetivos es esencial la participación e involucramiento de todos los trabajadores y dirigentes de la Empresa en la solución de problemas y la propuesta de ideas innovadoras para elevar el desempeño y la gestión Empresarial, por lo que es imprescindible que los dirigentes asuman estilos de liderazgo que favorezcan la participación y el compromiso de todos los trabajadores en el proceso de toma de decisiones con su consiguiente influencia sobre la satisfacción laboral de los trabajadores .

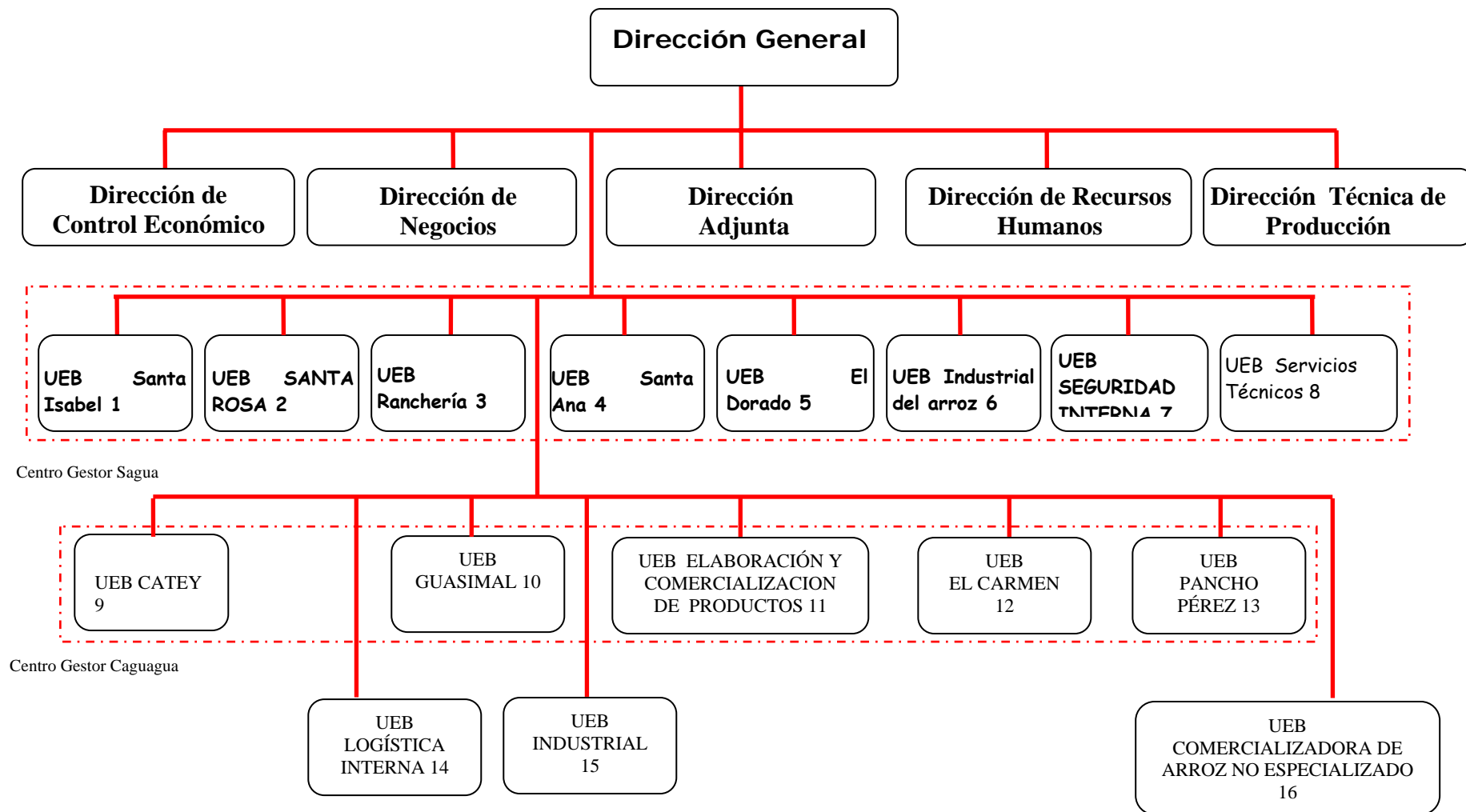
La Empresa cuenta con un área de 18 314 hectáreas, abarcando parte del territorio de los municipios de Sagua la Grande y Quemado de Güines y una masa de 21 658 cabezas de animales entre vacunos, bufalinos, equinos y ovinos. Posee un promedio de 796 trabajadores, de ellos 72 son de nivel superior, 170 técnicos medios y el resto obrero. En lo productivo se distingue por la explotación favorable de su masa vacuna y bufalina, siendo reconocidos por clientes y proveedores por la seriedad y calidad de sus productos. Cuenta con un colectivo de experiencia, estable, muy colaborador, que trabaja en equipo e invierte sistemáticamente en su formación, posee un equipo de dirección formado por 22 cuadros y 33 dirigentes primarios, la Empresa cuenta con 16 unidades Empresariales de Base y 6 Direcciones Funcionales( Dirección General, Adjunta, Técnica Productiva, Económica, Negocios y Recursos Humanos)

**Objeto social:** Producir y comprar a entidades del sistema y a la base productiva viandas, hortaliza, granos, flores, animales carnicos de ganado mayor y menor, sus carnes, subproductos y derivados carnicos y otras producciones agropecuarias de forma mayorista en moneda nacional y divisa. Producir y comercializar de forma mayorista en moneda nacional y en divisa, leche de ganado mayor y menor y derivados con destino a la industria láctea así como leche fresca a comercio interno en moneda nacional y de forma minorista a los trabajadores de la entidad que se desempeñe como ordenadores. Producir y comprar a la base productiva para comercializar de forma mayorista, cuero curtido y natural, en moneda nacional y en divisa. Producir y comercializar de forma mayorista, animales de trabajo a Empresas, unidades básicas de forma cooperativa en moneda nacional. Brindar en moneda nacional servicios técnicos de explotación y

manejo del ganado mayor y menor. Brindar servicios en moneda nacional de comedor, cafetería y recreación a los trabajadores de la entidad.

**Misión:** Macún le ofrece proteína, satisfacción y salud a través de su masa vacuna y bufalina con explotación sostenible y una antigua cultura ganadera para complacer sus más exigentes necesidades.

**Visión:** Somos los primeros y mantenemos la ventaja, a partir de la excelencia en la explotación vacuna y bufalina, la protección del medio ambiente, la plena satisfacción del capital humano y la mejora continua por lo que ostentamos el reconocimiento ambiental nacional.



Estructura organizativa de la Empresa Pecuaria Macún.