

## **MAPAS**

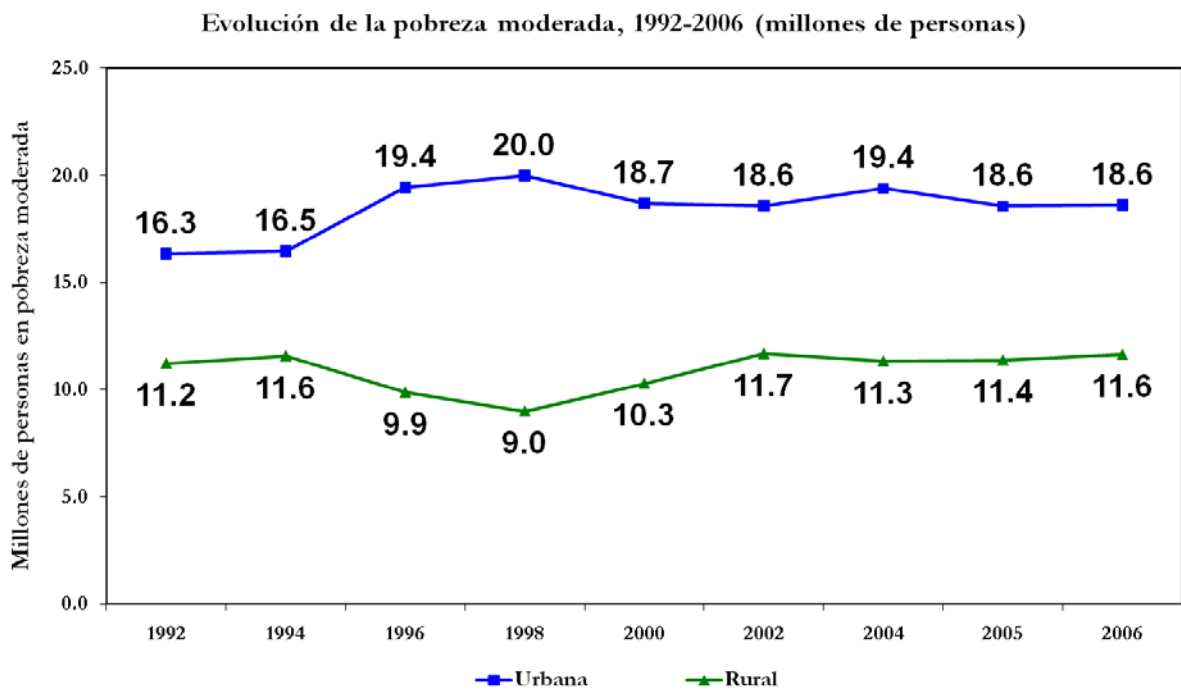
Nuestra recompensa se encuentra en el esfuerzo y no en el resultado. Un  
esfuerzo total es una victoria completa.

Mahatma Gandhi.

## Mapas de pobreza en el país.

Las presentes graficas y mapas reflejan la gravedad de rezago social en México producto de la poca captación de contribuciones y el bajo nivel de apoyo económico del Estado hacia la población en los niveles de ingreso.

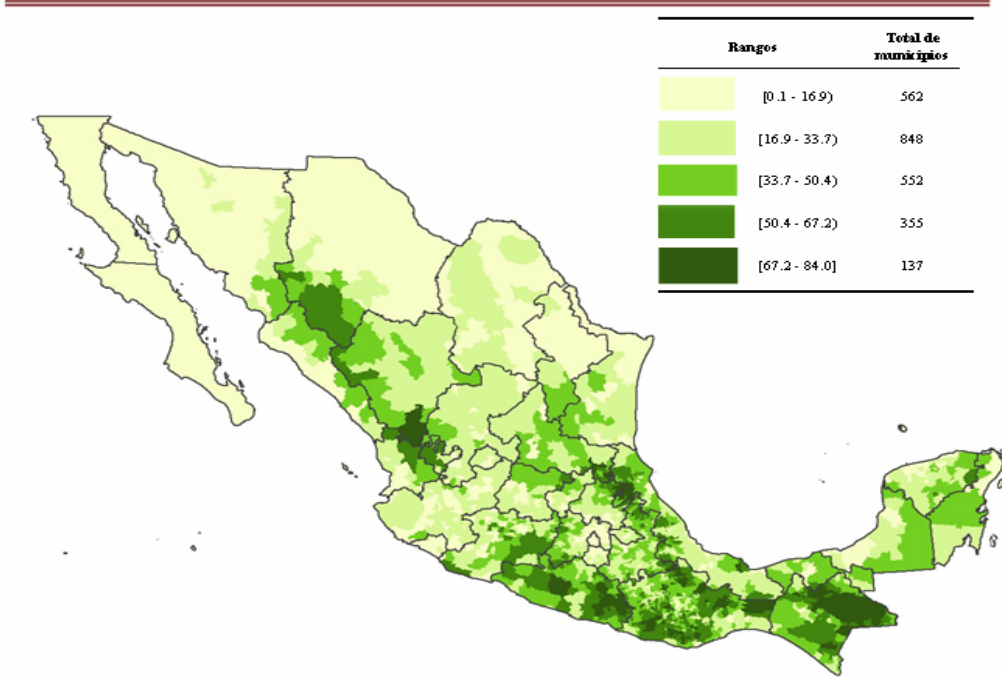
Mapa: 1



Fuente: CONEVAL 2006

**Mapa: 2**

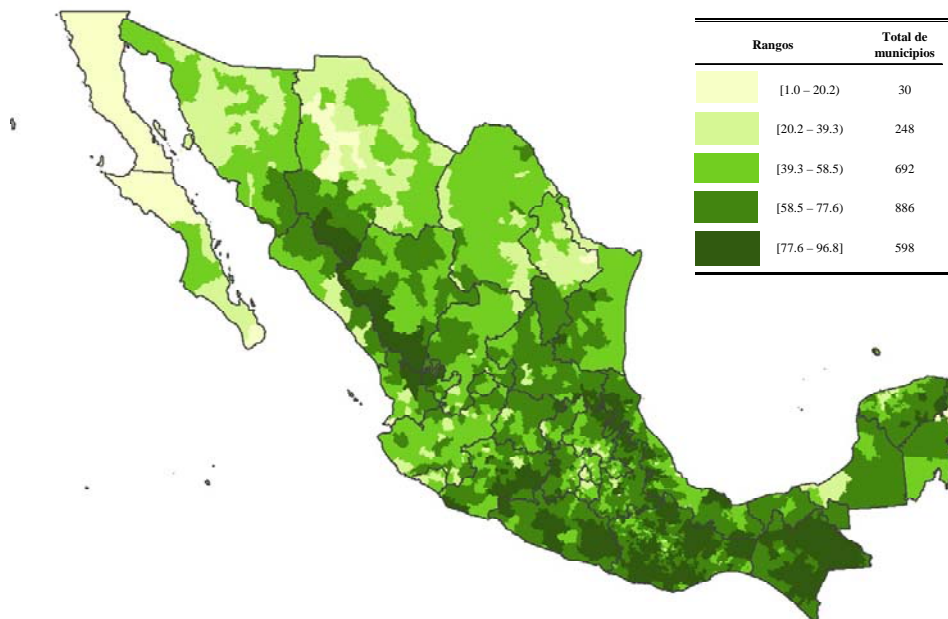
**Incidencia municipal de la población en situación de pobreza alimentaria, 2005**



Fuente: CONEVAL 2006

**Mapa: 3**

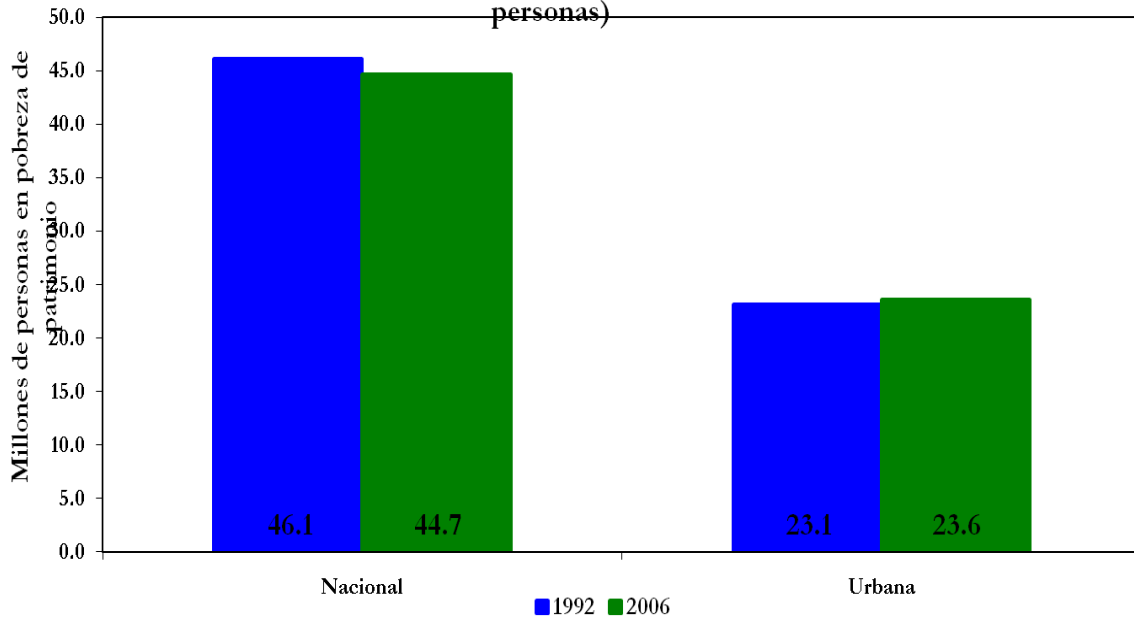
Pobreza reflejada por municipio en el país. Como se puede apreciar, la pobreza en el sureste mexicano es marcada.



Fuente: CONEVAL 2005

**Mapa: 4**

**Pobreza de patrimonio nacional y urbana, 1992 y 2006 (millones de personas)**

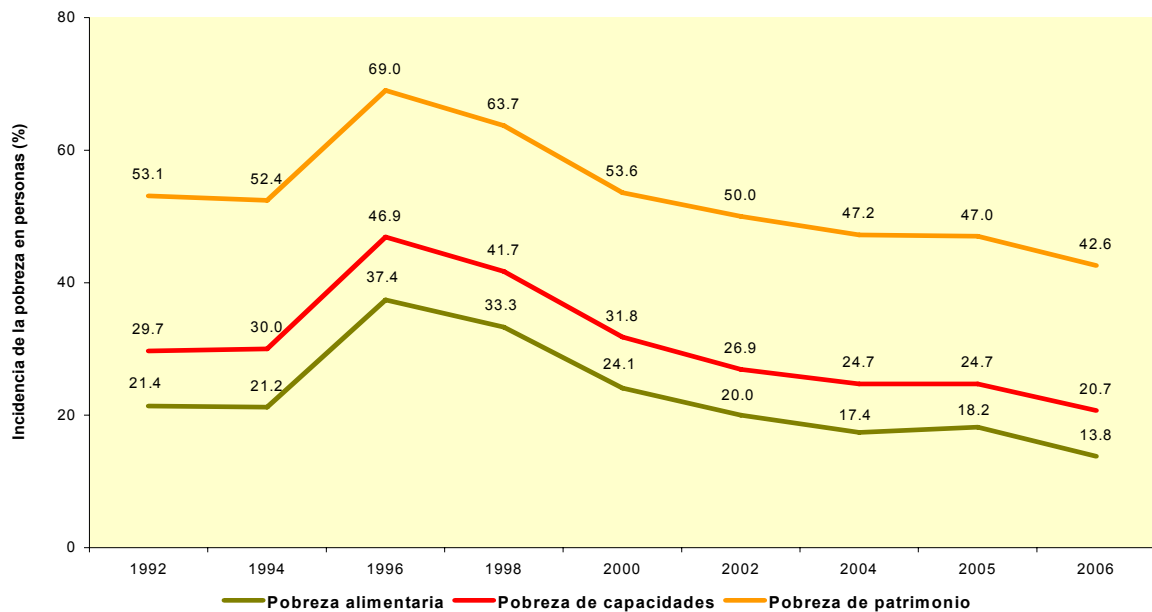


Fuente: CONEVAL 2006.

Fuente: CONEVAL 2006

**Mapa: 5**

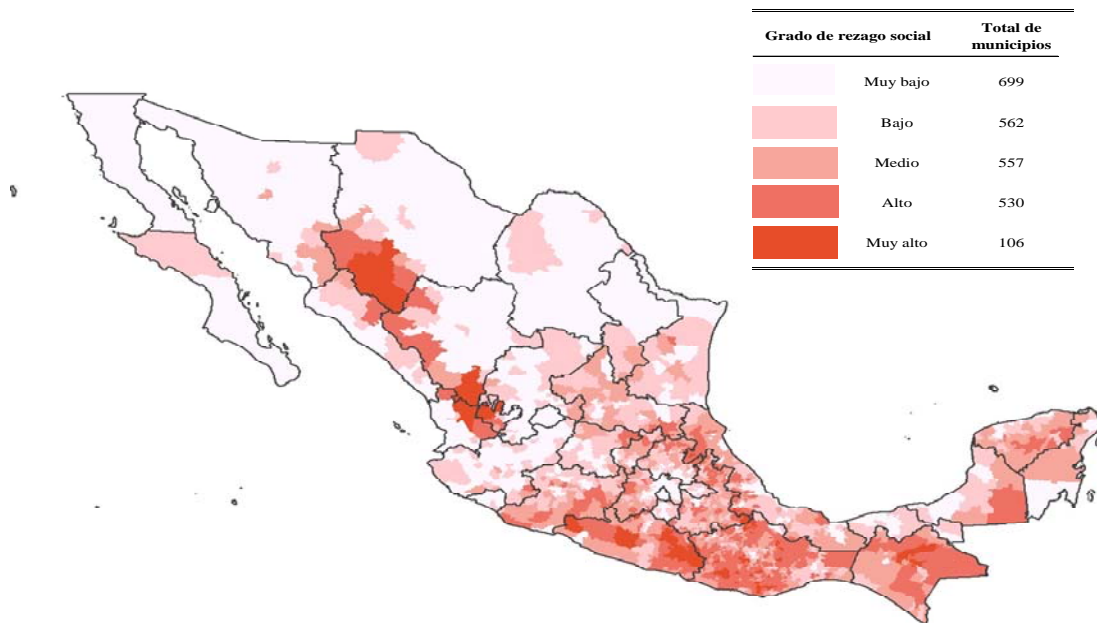
**Evolución de la pobreza nacional, 1992-2006  
Incidencia de la pobreza (porcentaje de personas)**



Fuente: CONEVAL 2006

**Mapa: 6**

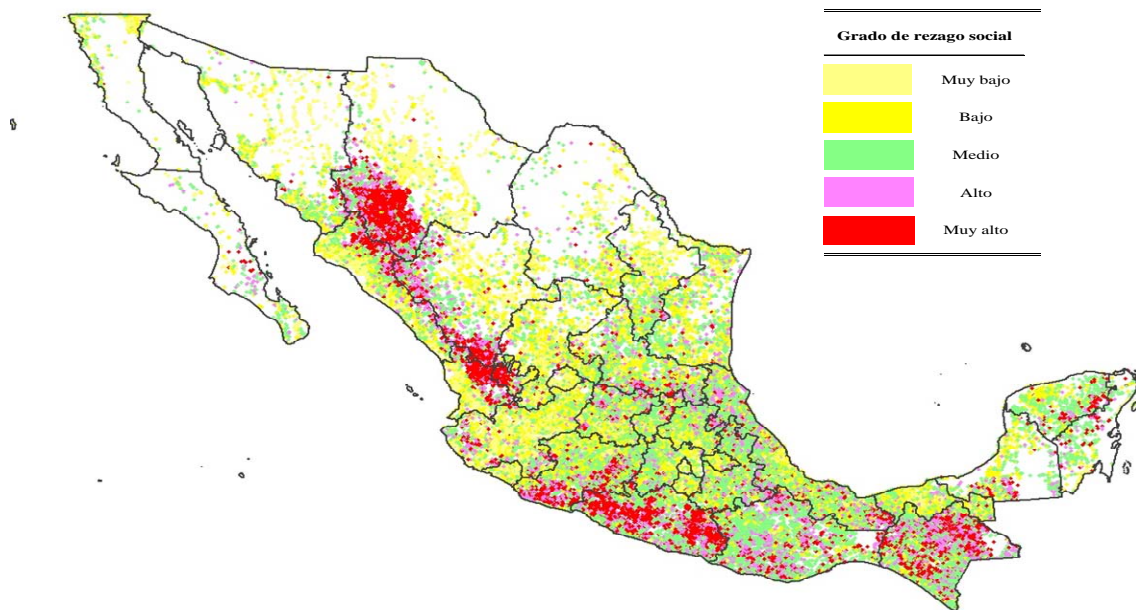
**Grado de rezago social a nivel municipal, 2005**



Fuente: estimaciones del CONEVAL con base en el II Censo de Población y Vivienda 2005.

**Mapa: 7**

Grafica de rezago social en el país según el Consejo Nacional de Evaluación. Actualmente la pobreza en México, propiamente en lapso de un año -2009- por la crisis mundial y el estado del país, se ha incrementado con seis millones de personas más.



Fuente: CONEVA 2005

**Mapa 8: IVA Tasa de Recaudación (2004)**



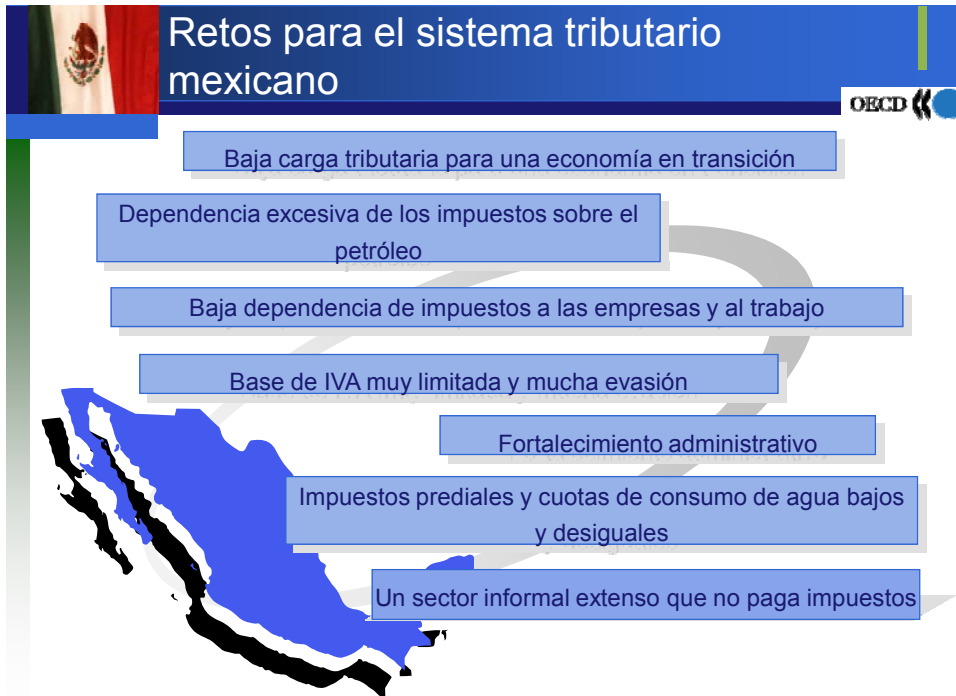
Países	Tasa general	Imp/PIB %	Coefficiente de eficiencia % (1)
México	15.0	3.7	30.4
Australia	10.0	4.3	53.0
Japón	5.0	2.4	65.3
Corea	10.0	4.4	68.9
Suiza	7.6	4.0	71.7
Nueva Zelanda	12.5	9.1	96.4
Dinamarca	25.0	9.9	51.6
España	16.0	6.1	50.1
Turquía	18.0	7.1	56.5
Chile	19.0	8.1	N/A
OCDE	17.7	7.0	52.9

(1) Este coeficiente es el porcentaje de recaudación de IVA con respecto al consumo dividido entre la tasa general (%)

14

Fuente: OCDE

**Mapa 9: Retos para el Sistema Tributario Mexicano**



7

Fuente: OCDE