

Anexos.

Anexo "A". Tablas. (Elaboración propia)

Anexo "B". Figuras. (Elaboración propia)

Anexo. "C". Cuestionario. (Elaboración propia)

Anexo "A". Tablas.

Tabla no.56 Zonas de levantamiento de datos					
		Frecuencia	Porcentaje	Porcentaje válido	Porcentaje acumulado
Válidos	Noreste	100	32.3	32.3	32.3
	Sureste	70	22.6	22.6	54.8
	Suroeste	84	27.1	27.1	81.9
	Noroeste	56	18.1	18.1	100.0
	Total	310	100.0	100.0	

Tabla no. 57 Sexo de los encuestados					
		Frecuencia	Porcentaje	Porcentaje válido	Porcentaje acumulado
Válidos	Masculino	86	27.7	27.7	27.7
	Femenino	224	72.3	72.3	100.0
	Total	310	100.0	100.0	

Tabla no. 58 Edad de encuestados					
		Frecuencia	Porcentaje	Porcentaje válido	Porcentaje acumulado
Válidos	20-30	74	23.9	24.2	24.2
	31-40	79	25.5	25.8	50.0
	41-50	84	27.1	27.5	77.5
	Más de 50	69	22.3	22.5	100.0
	Total	306	98.7	100.0	
Perdidos	Sistema	4	1.3		
Total		310	100.0		

Tabla no.59 Nivel de estudios de los encuestados					
		Frecuencia	Porcentaje	Porcentaje válido	Porcentaje acumulado
Válidos	primario o secundaria	82	26.5	27.9	27.9
	preparatoria o técnico	78	25.2	26.5	54.4
	profesional	134	43.2	45.6	100.0
	Total	294	94.8	100.0	
Perdidos	Sistema	16	5.2		
Total		310	100.0		

Tabla no. 60 Numero de habitantes en el hogar					
		Frecuencia	Porcentaje	Porcentaje válido	Porcentaje acumulado
Válidos	1	12	3.9	3.9	3.9
	2	37	11.9	11.9	15.8
	3	66	21.3	21.3	37.1
	4	101	32.6	32.6	69.7
	5	61	19.7	19.7	89.4
	6	25	8.1	8.1	97.4
	7	6	1.9	1.9	99.4
	8	2	.6	.6	100.0
	Total	310	100.0	100.0	

Estadísticos		
No. de habitantes por hogar		
N	Válidos	310
	Perdidos	0
Media		3.87
Mediana		4.00
Moda		4

Tabla no. 61 Criterio de compra					
		Frecuencia	Porcentaje	Porcentaje válido	Porcentaje acumulado
Válidos	precio	130	41.9	42.2	42.2
	atributos	178	57.4	57.8	100.0
	Total	308	99.4	100.0	
Perdidos	Sistema	2	.6		
Total		310	100.0		

Tabla no. 62 Publicidad en cárnicos					
		Frecuencia	Porcentaje	Porcentaje válido	Porcentaje acumulado
Válidos	1	93	30.0	30.1	30.1
	2	74	23.9	23.9	54.0
	3	75	24.2	24.3	78.3
	4	57	18.4	18.4	96.8
	5	10	3.2	3.2	100.0
	Total	309	99.7	100.0	
Perdidos	Sistema	1	.3		
Total		310	100.0		

Estadísticos		
Publicidad en cárnicos		
N	Válidos	309
	Perdidos	1
Media		2.41
Mediana		2.00
Moda		1

Tabla no. 63 Diseño en carnes					
		Frecuencia	Porcentaje	Porcentaje válido	Porcentaje acumulado
Válidos	1	59	19.0	19.2	19.2
	2	53	17.1	17.2	36.4
	3	81	26.1	26.3	62.7
	4	72	23.2	23.4	86.0
	5	43	13.9	14.0	100.0
	Total	308	99.4	100.0	
Perdidos	Sistema	2	.6		
Total		310	100.0		

Estadísticos		
Diseño en carnes		
N	Válidos	308
	Perdidos	2
Media		2.96
Mediana		3.00
Moda		3

Tabla no. 64 Marca en la carne					
		Frecuencia	Porcentaje	Porcentaje válido	Porcentaje acumulado
Válidos	1	35	11.3	11.4	11.4
	2	35	11.3	11.4	22.7
	3	79	25.5	25.6	48.4
	4	93	30.0	30.2	78.6
	5	66	21.3	21.4	100.0
	Total	308	99.4	100.0	
Perdidos	Sistema	2	.6		
Total		310	100.0		

Estadísticos		
Marca en la carne		
N	Válidos	308
	Perdidos	2
Media		3.39
Mediana		4.00
Moda		4

Tabla no. 65 Color en carnes					
		Frecuencia	Porcentaje	Porcentaje válido	Porcentaje acumulado
Válidos	1	7	2.3	2.3	2.3
	3	15	4.8	4.9	7.1
	4	90	29.0	29.2	36.4
	5	196	63.2	63.6	100.0
	Total	308	99.4	100.0	
Perdidos	Sistema	2	.6		
Total		310	100.0		

Estadísticos		
Color en carnes		
N	Válidos	308
	Perdidos	2
Media		4.52
Mediana		5.00
Moda		5

Tabla no. 66 Empaque en los cárnicos					
		Frecuencia	Porcentaje	Porcentaje válido	Porcentaje acumulado
Válidos	1	39	12.6	12.7	12.7
	2	41	13.2	13.3	26.0
	3	54	17.4	17.5	43.5
	4	99	31.9	32.1	75.6
	5	75	24.2	24.4	100.0
	Total	308	99.4	100.0	
Perdidos	Sistema	2	.6		
Total		310	100.0		

Estadísticos		
Empaque en los cárnicos		
N	Válidos	308
	Perdidos	2
Media		3.42
Mediana		4.00
Moda		4

Tabla no. 67 Calidad en cárnicos					
		Frecuencia	Porcentaje	Porcentaje válido	Porcentaje acumulado
Válidos	1	5	1.6	1.6	1.6
	2	2	.6	.6	2.3
	3	11	3.5	3.6	5.8
	4	48	15.5	15.6	21.4
	5	242	78.1	78.6	100.0
	Total	308	99.4	100.0	
Perdidos	Sistema	2	.6		
Total		310	100.0		

Estadísticos		
Calidad en cárnicos		
N	Válidos	308
	Perdidos	2
Media		4.69
Mediana		5.00
Moda		5

Tabla no. 68 Sabor en cárnicos					
		Frecuencia	Porcentaje	Porcentaje válido	Porcentaje acumulado
Válidos	1	5	1.6	1.6	1.6
	3	7	2.3	2.3	3.9
	4	37	11.9	12.0	15.9
	5	259	83.5	84.1	100.0
	Total	308	99.4	100.0	
Perdidos	Sistema	2	.6		
Total		310	100.0		

Estadísticos		
Sabor en cárnicos		
N	Válidos	308
	Perdidos	2
Media		4.77
Mediana		5.00
Moda		5

Tabla no. 69 Publicidad en aceites comestibles					
		Frecuencia	Porcentaje	Porcentaje válido	Porcentaje acumulado
Válidos	1	47	15.2	15.3	15.3
	2	40	12.9	13.0	28.2
	3	91	29.4	29.5	57.8
	4	100	32.3	32.5	90.3
	5	30	9.7	9.7	100.0
	Total	308	99.4	100.0	
Perdidos	Sistema	2	.6		
Total		310	100.0		

Estadísticos		
Publicidad en aceites comestibles		
N	Válidos	308
	Perdidos	2
Media		3.08
Mediana		3.00
Moda		4

Tabla no. 70 Diseño en aceites comestibles					
		Frecuencia	Porcentaje	Porcentaje válido	Porcentaje acumulado
Válidos	1	65	21.0	21.1	21.1
	2	77	24.8	25.0	46.1
	3	70	22.6	22.7	68.8
	4	70	22.6	22.7	91.6
	5	26	8.4	8.4	100.0
	Total	308	99.4	100.0	
Perdidos	Sistema	2	.6		
Total		310	100.0		

Estadísticos		
Diseño en aceites comestibles		
N	Válidos	308
	Perdidos	2
Media		2.72
Mediana		3.00
Moda		2

Tabla no. 71 Marcas de aceite

		Frecuencia	Porcentaje	Porcentaje válido	Porcentaje acumulado
Válidos	1	9	2.9	2.9	2.9
	2	9	2.9	2.9	5.8
	3	42	13.5	13.6	19.5
	4	127	41.0	41.2	60.7
	5	121	39.0	39.3	100.0
	Total	308	99.4	100.0	
Perdidos	Sistema	2	.6		
Total		310	100.0		

Estadísticos

Marca de aceites

N	Válidos	308
	Perdidos	2
Media		4.11
Mediana		4.00
Moda		4

Tabla no. 72 Color en los aceites					
		Frecuencia	Porcentaje	Porcentaje válido	Porcentaje acumulado
Válidos	1	68	21.9	22.1	22.1
	2	78	25.2	25.3	47.4
	3	57	18.4	18.5	65.9
	4	73	23.5	23.7	89.6
	5	32	10.3	10.4	100.0
	Total	308	99.4	100.0	
Perdidos	Sistema	2	.6		
Total		310	100.0		

Estadísticos		
Color en los aceites		
N	Válidos	308
	Perdidos	2
Media		2.75
Mediana		3.00
Moda		2

Tabla no. 73 Envase del aceite					
		Frecuencia	Porcentaje	Porcentaje válido	Porcentaje acumulado
Válidos	1	87	28.1	28.3	28.3
	2	69	22.3	22.5	50.8
	3	59	19.0	19.2	70.0
	4	70	22.6	22.8	92.8
	5	22	7.1	7.2	100.0
	Total	307	99.0	100.0	
Perdidos	Sistema	3	1.0		
Total		310	100.0		

Estadísticos		
Envase del aceite		
N	Válidos	307
	Perdidos	3
Media		2.58
Mediana		2.00
Moda		1

Tabla no. 74 Calidad del aceite					
		Frecuencia	Porcentaje	Porcentaje válido	Porcentaje acumulado
Válidos	1	4	1.3	1.3	1.3
	2	1	.3	.3	1.6
	3	7	2.3	2.3	3.9
	4	75	24.2	24.4	28.2
	5	221	71.3	71.8	100.0
	Total	308	99.4	100.0	
Perdidos	Sistema	2	.6		
Total		310	100.0		

Estadísticos		
Calidad del aceite		
N	Válidos	308
	Perdidos	2
Media		4.65
Mediana		5.00
Moda		5

Tabla no. 75 Sabor de los aceites					
		Frecuencia	Porcentaje	Porcentaje válido	Porcentaje acumulado
Válidos	1	19	6.1	6.2	6.2
	2	44	14.2	14.3	20.5
	3	47	15.2	15.3	35.7
	4	92	29.7	29.9	65.6
	5	106	34.2	34.4	100.0
	Total	308	99.4	100.0	
Perdidos	Sistema	2	.6		
Total		310	100.0		

Estadísticos		
Sabor del aceite		
N	Válidos	308
	Perdidos	2
Media		3.72
Mediana		4.00
Moda		5

Tabla no. 76 Numero de personas que contribuyen con el gasto familiar

		Frecuencia	Porcentaje	Porcentaje válido	Porcentaje acumulado
Válidos	1	130	41.9	42.6	42.6
	2	136	43.9	44.6	87.2
	3	30	9.7	9.8	97.0
	4	6	1.9	2.0	99.0
	5	2	.6	.7	99.7
	6	1	.3	.3	100.0
	Total	305	98.4	100.0	
Perdidos	Sistema	5	1.6		
Total		310	100.0		

estadísticos

No. de personas que contribuyen con el gasto familiar

N	Válidos	305
	Perdidos	5
Media		1.74
Mediana		2.00
Moda		2

Tabla no. 77 Ingreso por Hogar Mensual

		Frecuencia	Porcentaje	Porcentaje válido	Porcentaje acumulado
Válidos	hasta \$3000	41	13.2	13.3	13.3
	más de \$ 3000 a \$ 7500	119	38.4	38.5	51.8
	más de \$ 7500 a \$ 15000	94	30.3	30.4	82.2
	más de \$ 15000	51	16.5	16.5	98.7
	no contesto	4	1.3	1.3	100.0
	Total	309	99.7	100.0	
Perdidos	Sistema	1	.3		
Total		310	100.0		

Anexo "B". Figuras.

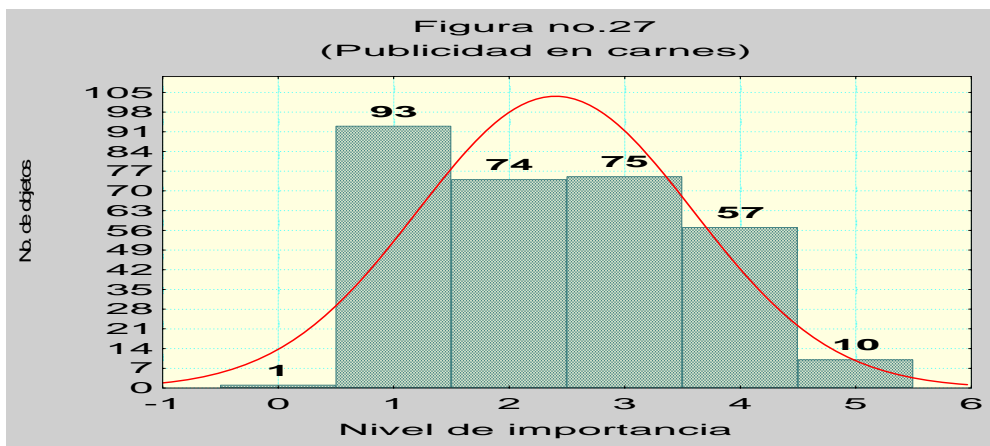
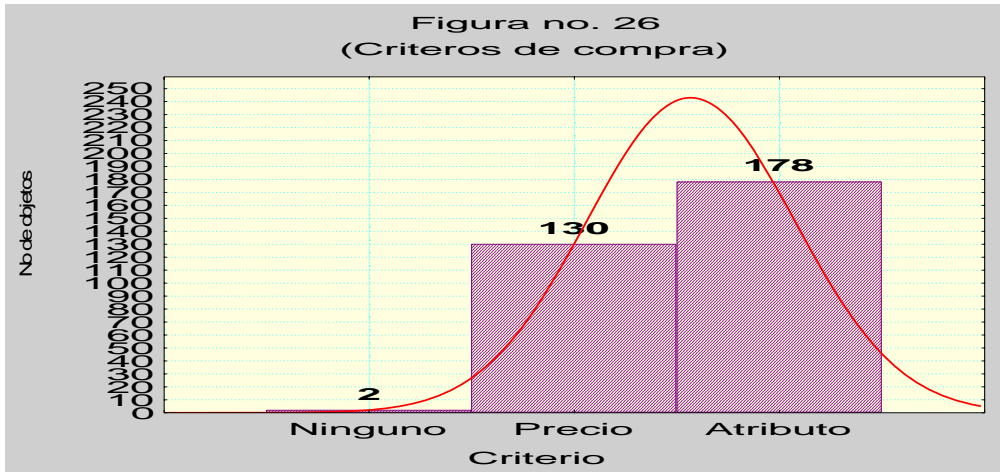


Figura no. 28
(Diseño del producto/carne)

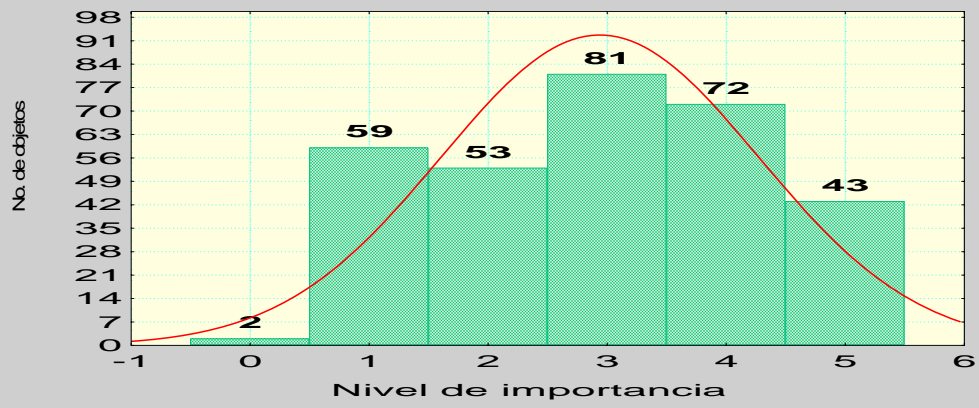


Figura no. 29
(Marca de carnes)

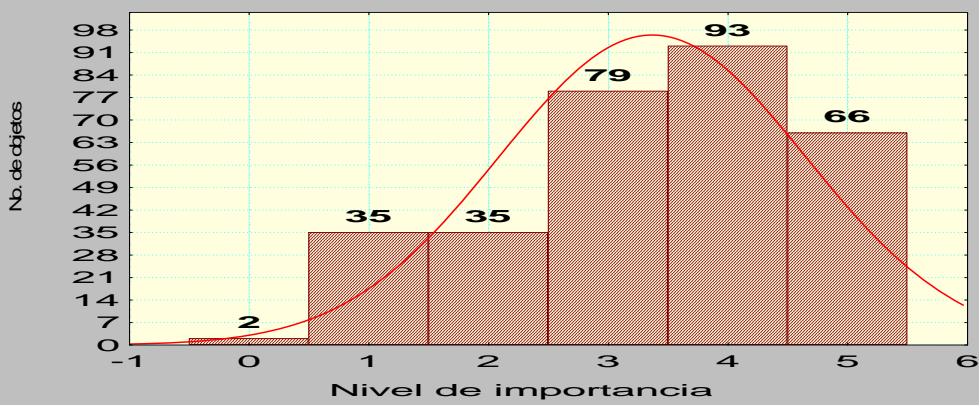


Figura no. 30
(Color de la carne)

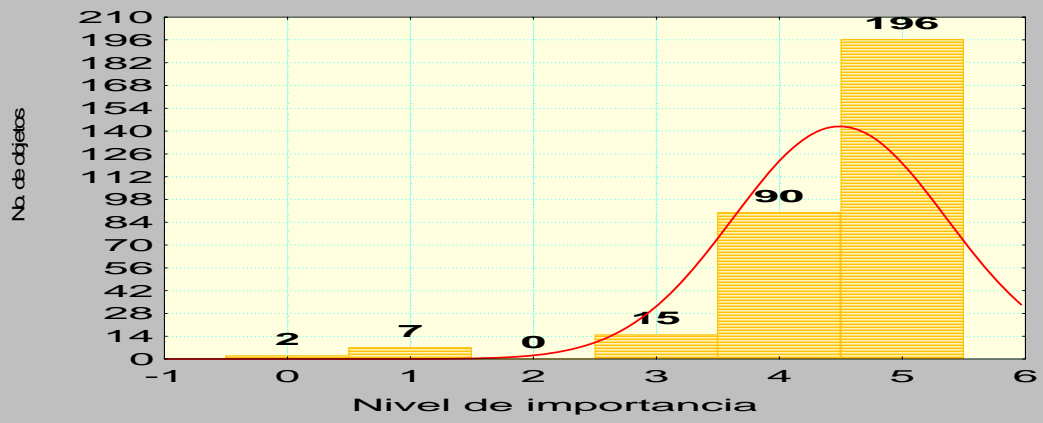


Figura no. 31
(Empaque de carnes)

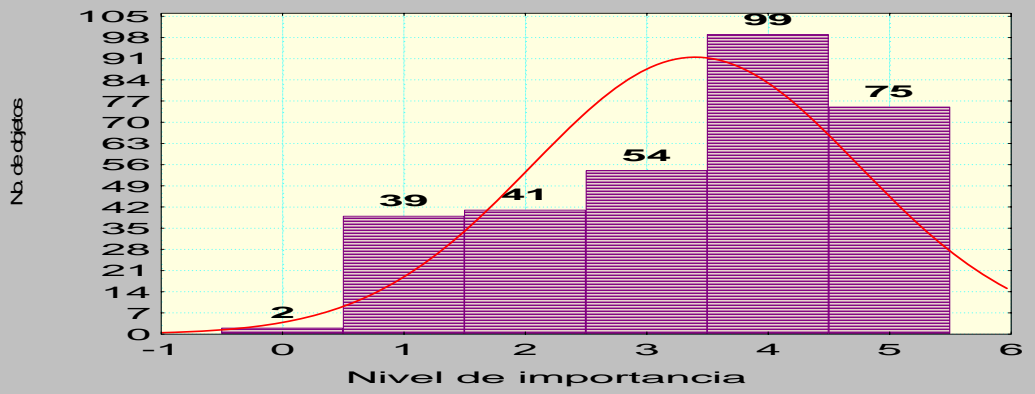


Figura no. 32
(Calidad de carnes)

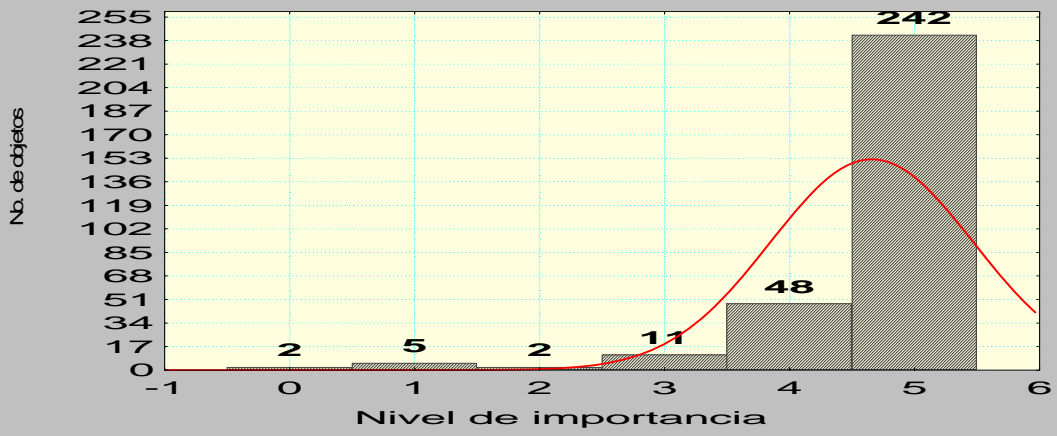


Figura no. 33
(Sabor de la carne)

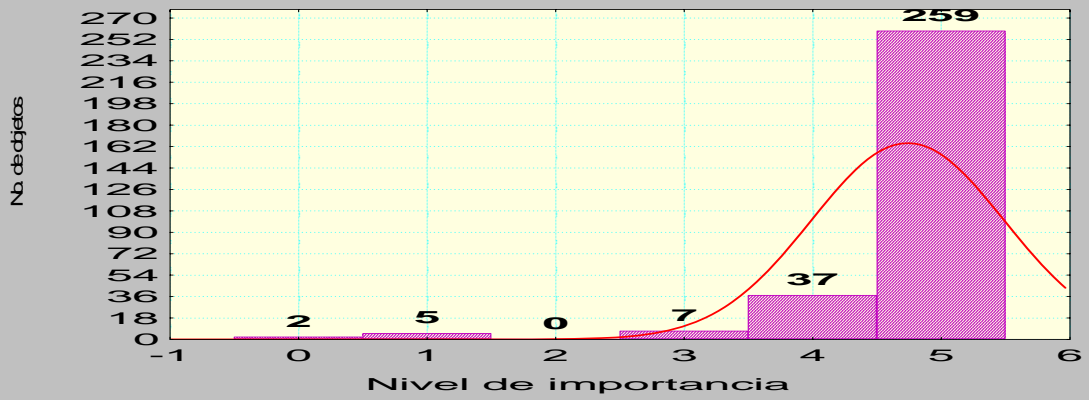


Figura no. 34
(Publicidad de aceites)

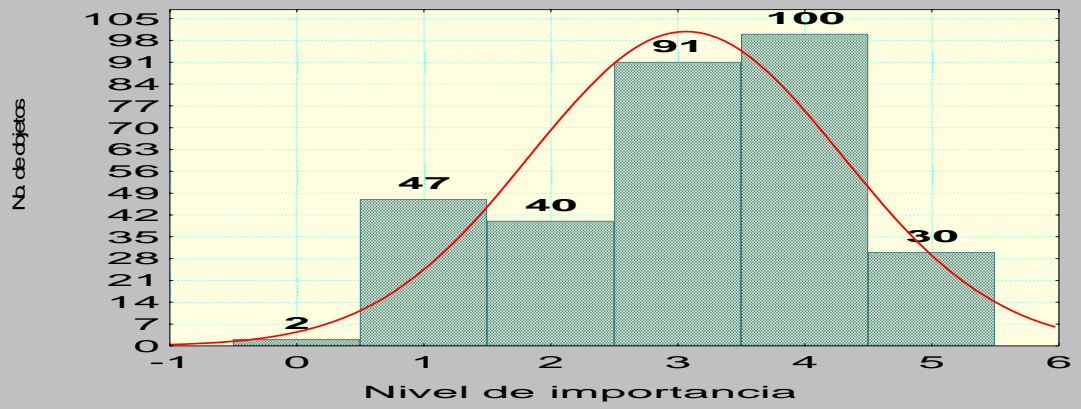


Figura no. 35
(Diseño del producto/aceites)

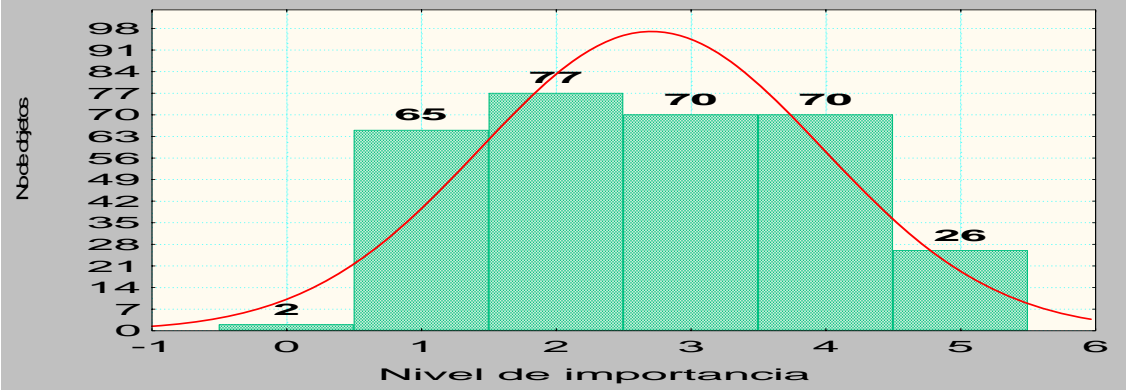


Figura no. 36
Marca de aceites



Figura no. 37
(Color del aceite)

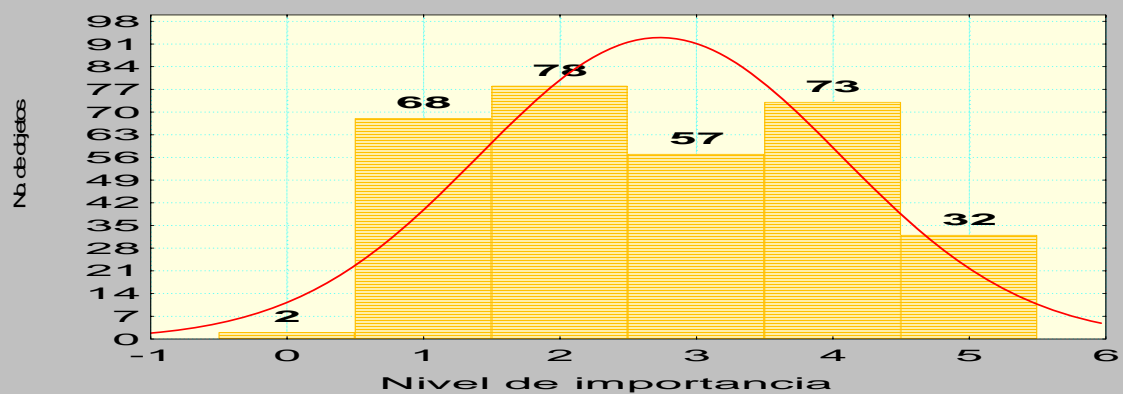


Figura no. 38
(Envase o botella del aceite)

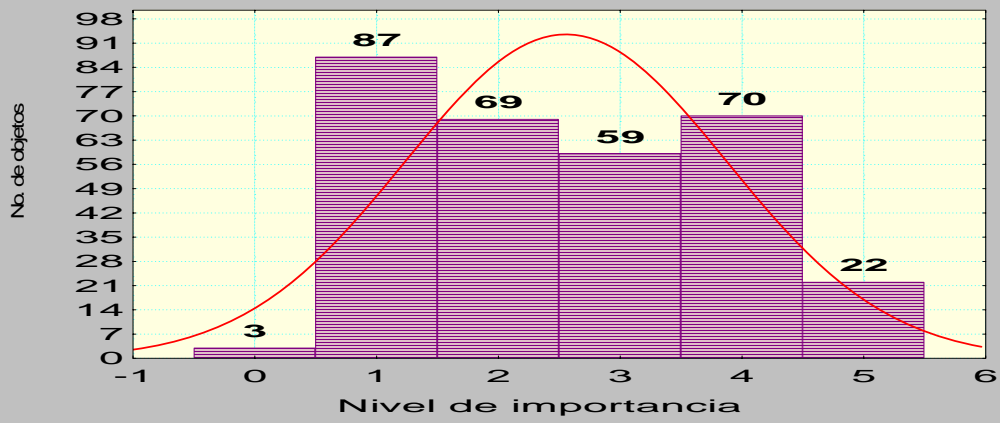
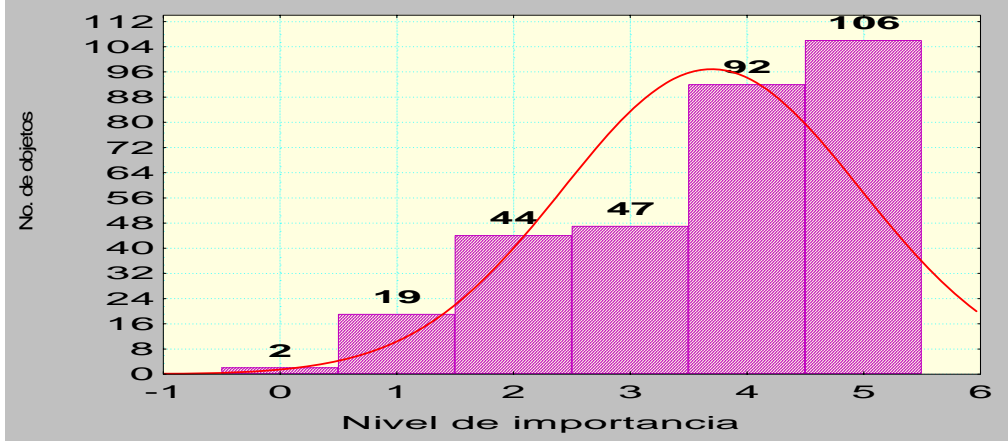


Figura no. 39
(Sabor del aceite)



Anexo. "C". Cuestionario.

Información General: (Marque con una X)

zona:

Folio:

SEXO		EDAD				NIVEL DE ESTUDIOS			No. DE HABITANTES EN EL HOGAR
1	0	1	2	3	4	1	2	3	
F	M	20-30	31-40	41-50	MAS DE 50	PRIMARIA O SECUNDARIA	PREPARATORIA O TECNICO	PROFESIONAL	

1.- CUANDO USTED COMPRA PRODUCTOS BÁSICOS (DE PRIMERA NECESIDAD), EL CRITERIO MÁS IMPORTANTE ES:

1 EL PRECIO DEL PRODUCTO

2 LAS CARACTERISTICAS DEL PRODUCTO

2.- CALIFIQUE POR FAVOR DEL 1 AL 5 (BASANDOSE EN LA TABLA SIGUIENTE) QUE TAN IMPORTANTE O NO ES PARA USTED CADA UNA DE LAS CARACTERISTICAS DE LOS PRODUCTOS QUE SE PRESENTAN A CONTINUACION A LA HORA DE HACER SUS COMPRAS:

CALIFICACION					
1	SIN IMPORTANCIA ALGUNA	2	POCO IMPORTANTE	3	REGULAR
		4	IMPORTANTE	5	MUY IMPORTANTE

SABOR	COS
	o)
ATRIBUTOS O CARACTERÍSTICAS DEL PRODUCTO	CALIFICACIÓN
PUBLICIDAD	
DISEÑO DEL PRODUCTO	
MARCA	
COLOR	
EMPAQUE	
CALIDAD	

ACEITES COMESTIBLES	
ATRIBUTOS O CARACTERÍSTICAS DEL PRODUCTO	CALIFICACIÓN
PUBLICIDAD	
DISEÑO DEL PRODUCTO	
MARCA	
COLOR	
ENVASE	
CALIDAD	
SABOR	

NUMERO DE PERSONAS QUE CONTRIBUYEN CON EL GASTO EN SU HOGAR	NIVEL DE INGRESO: (SALARIOS MÍNIMOS PERCIBIDOS EN EL HOGAR)			
	1	2	3	4
	HASTA 2 S.M.	MAS DE 2 HASTA 5 S.M.	MAS DE 5 HASTA 10 S.M	MAS DE 10 S.M.
	\$ 3,000 Mensual	Más de \$3,000 a \$7,500 Mensual	Más de \$7,500 a \$15,000 Mensual	Más de \$ 15, 000

¡Gracias por su Valiosa Ayuda!

Observaciones: _____
