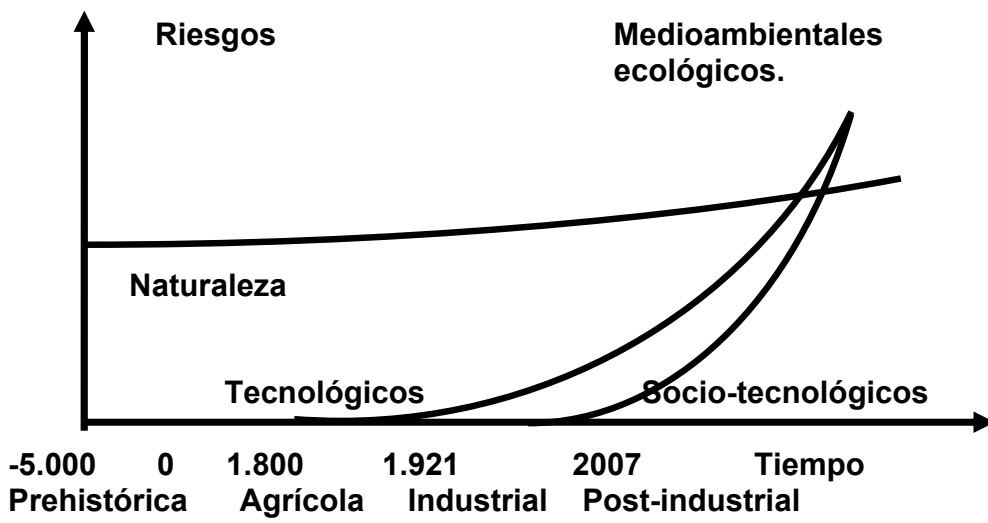


Anexo 1.

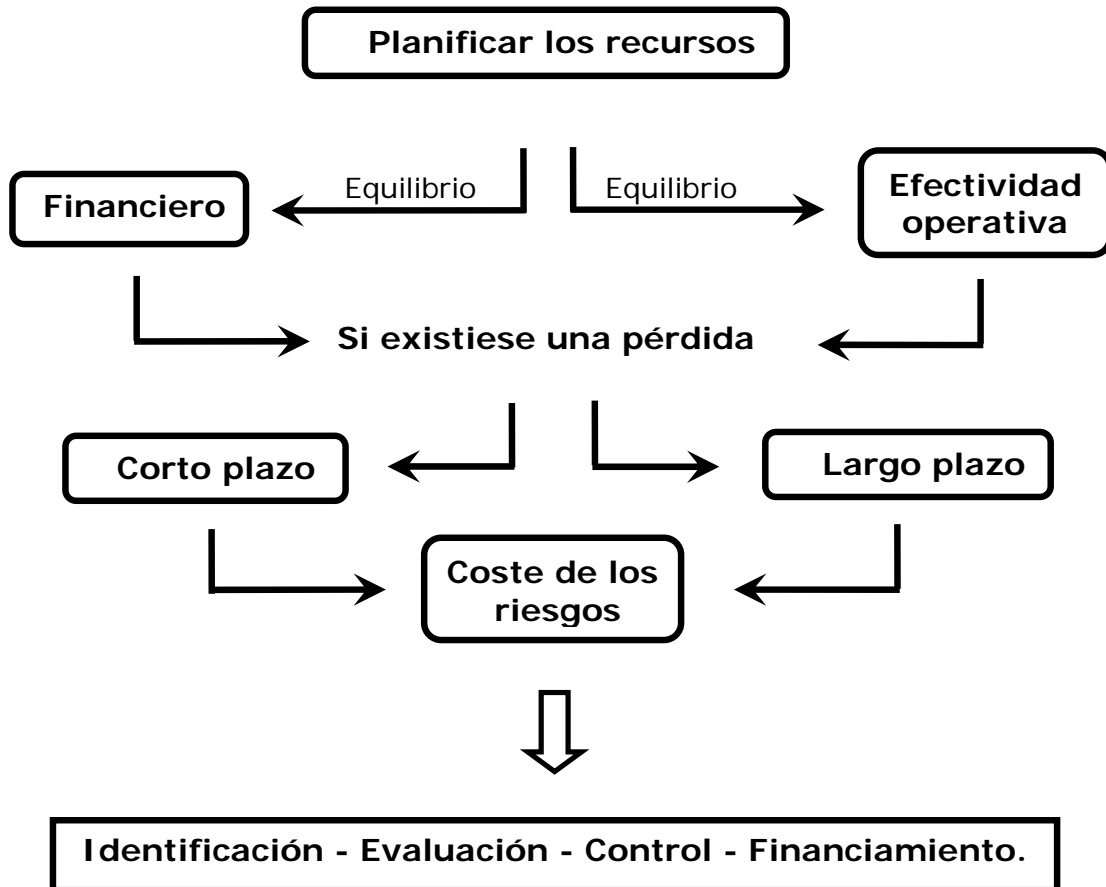
1.1. Evolución histórica de los riesgos.



Fuente: Elaboración propia.

Anexo 2.

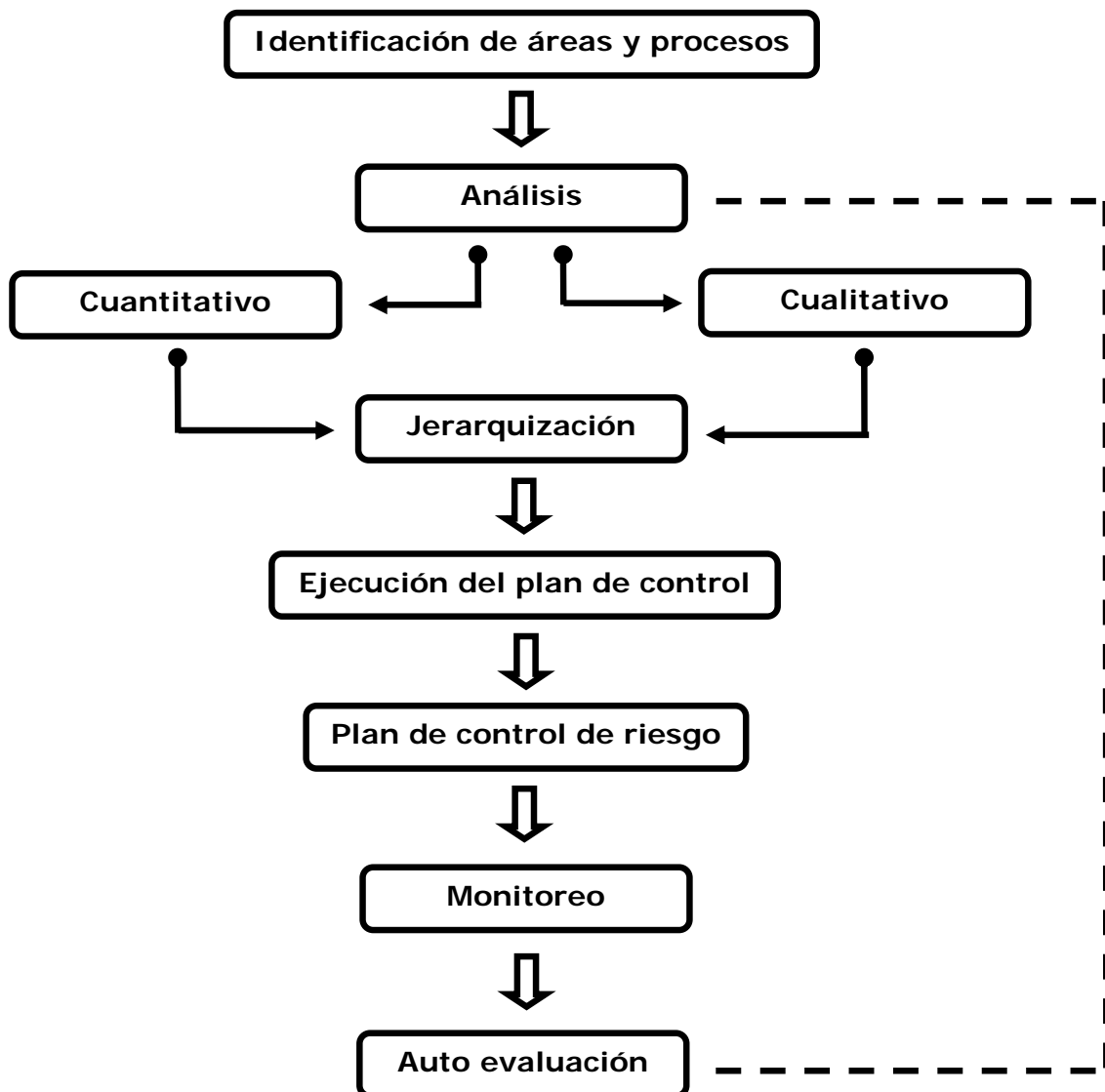
1.2. Objetivo esencial de la gerencia de riesgo.



Fuente: Elaboración propia.

Anexo 3.

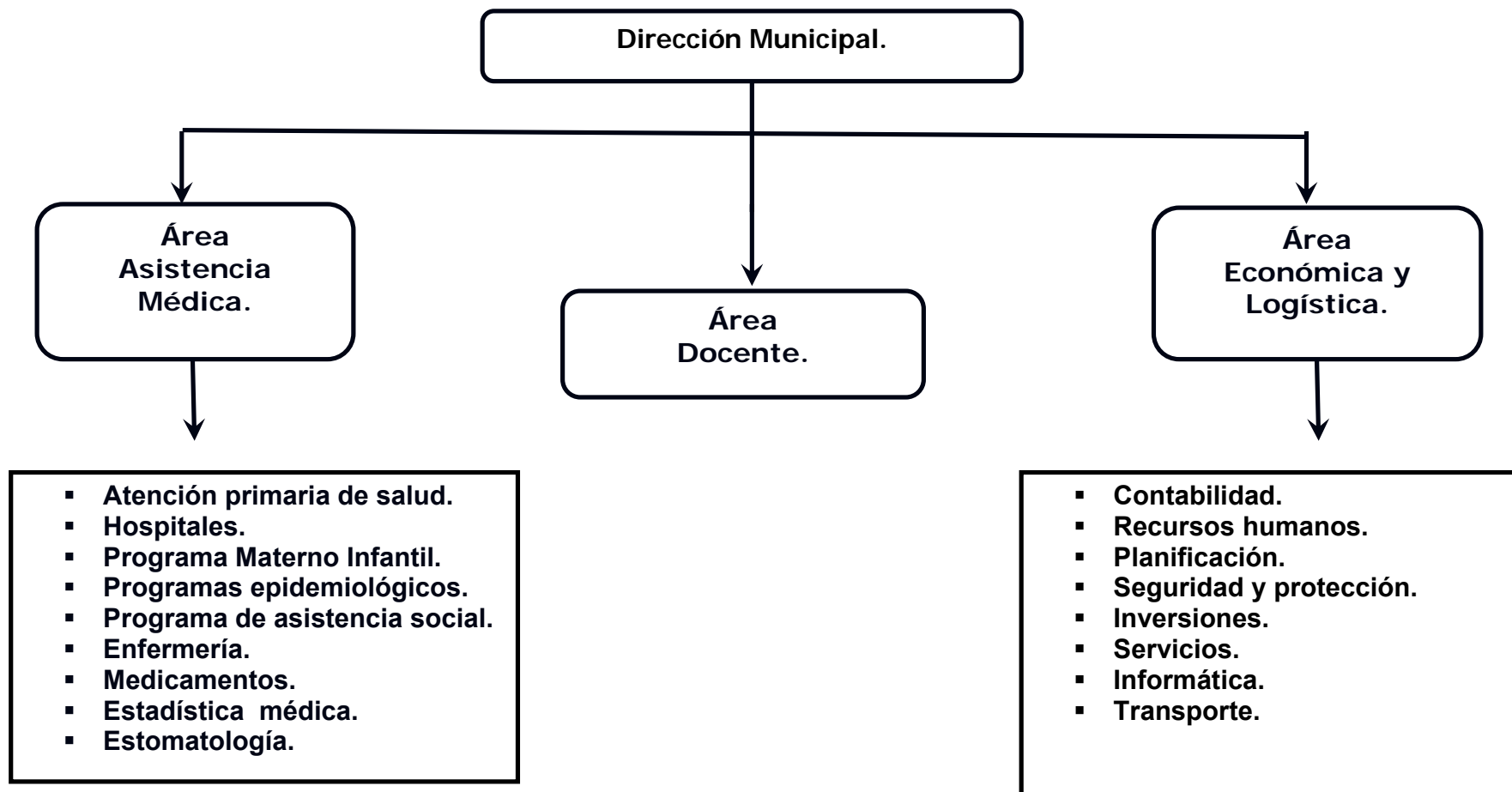
1.3. Proceso dinámico de gerencia o administración de riesgo empresarial.



Fuente: elaboración propia.

Anexo 4.

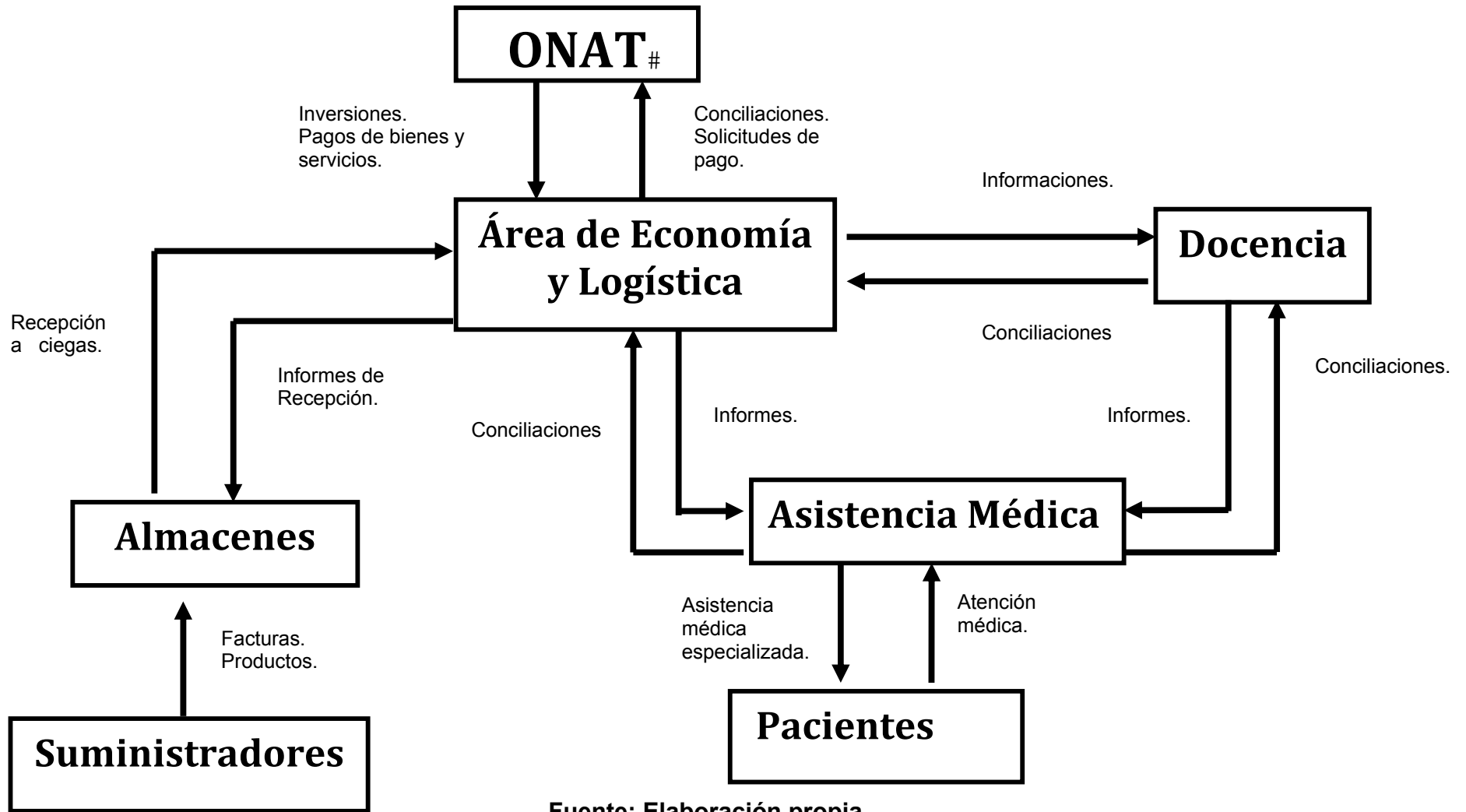
1.4. Organigrama general de la Dirección Municipal de Salud Pública de Bahía Honda.



Fuente: Elaboración propia.

Anexo 5.

3.1. Flujo grama de actividad de la Entidad.



Fuente: Elaboración propia.

Anexo 6.

3.2. Creación del Comité de Control que está integrado por:

1. Especialista en medicina general integral.
2. Especialista en pediatría.
3. Especialista en higiene y epidemiología.
4. Especialista en medicina interna.
5. Licenciada en enfermería.
6. Licenciada en enfermería.
7. Licenciada en enfermería.
8. Licenciado en ciencias sociales.
9. Licenciada en economía.
10. Licenciada en ciencias jurídicas.
11. Técnico medio en planificación.
12. Técnico medio en contabilidad.
13. Técnico medio en recursos laborales.
14. Técnico medio en estadística de la salud.
15. Técnico medio en servicios generales.

Nota aclaratoria: Las comisiones de trabajo que se reflejan en los planes de acciones: están integradas por trabajadores que designa el consejo de dirección, con el conocimiento técnico para revisar la actividad, siempre funcionando como contrapartida.

Anexo 7. 3.3. Matriz DAFO.

Análisis de variables internas.

Área de resultados claves.	Fortalezas	Debilidades	Puntuación
Asistencia médica.			-3
Equipo de dirección con experiencia y capacitado.	+5		
Cubiertas las plantillas de los profesionales de la salud.	+5		
Formación de recursos humanos propios del municipio.	+4		
Existencia de reglamentos de funcionamiento policlínicos y hospitales.	+4		
Existencia de comités para la evaluación de la calidad de los servicios.	+4		
Existencia de comités fármaco terapéuticos.	+4		
Terapia intensiva municipal con gran resolutiveidad.	+5		
Inadecuada fusion entre docencia y asistencia.		-2	
Equipamiento médico deteriorado.		-4	
Afectación de valores en el personal de salud como la disciplina y la consagración.		-4	
No utilización adecuada del método clínico.		-4	
Prestación de asistencia médica por complacencia.		-4	
No cumplimiento de los programas de salud.		-5	
Inadecuado control de los recursos.		-5	

Análisis de variables internas.

Área de resultados claves.	Fortalezas	Debilidades	Puntuación
Economía y logística			+4
Completamiento de las plantillas en los departamentos económicos.	+4		
Cuadros de experiencia.	+4		
Contabilidad certificada.	+4		
Buena distribución y análisis del presupuesto.	+4		
Realización y utilización adecuada de los planes de prevención.	+3		
Informatización de la contabilidad y recursos humanos.	+2		
No realización de pagos indebidos.	+2		
No realización de contratos y compras indebidos.	+3		
Administradores del 75% de las unidades sin el nivel técnico requerido.		-5	
Inestabilidad y poca experiencia del personal de contabilidad y servicio.		-4	
No actualización de los listados de precios con los proveedores.		-4	
No cumplimiento de la disciplina laboral.		-4	
Pagos de gastos fijos en inversiones, sin respaldo constructivo.		-5	

Análisis de variables internas.

Área de resultados claves.	Fortalezas	Debilidades	Puntuación
Docencia			+11
Claustro profesoral completo y preparado.	+5		
Claustro profesional comprometido con la tarea y confiable.	+4		
Desarrollo de valores y principios éticos en los estudiantes.	+4		
FEU funciona adecuadamente.	+3		
Cuadros con experiencia.	+5		
Planes de capacitación no acordes a los principales problemas de salud y evaluaciones de desempeño.		-1	
No correspondencia de las investigaciones con el banco problema.		-1	
Planes de formación no acordes a las necesidades del territorio.		-2	
Escenarios docentes con malas condiciones.		-5	
Poca elevación del grado científico de los profesionales.		-1	

Análisis de variables internas.

Área de resultados claves.	Fortalezas	Debilidades	Puntuación
Situaciones excepcionales			+11
Experiencia del personal por situaciones anteriores.	+5		
Grupos electrógenos en las principales unidades de salud.	+5		
Personal suficiente y capacitado.	+5		
Existencia de planes y comprobada su eficacia.	+5		
Inundación del hospital municipal.		-5	
No contar con albergues con camas suficientes.		-4	

Análisis de variables externas.

Área de resultados claves.	Oportunidades	Amenazas	Puntuación
Asistencia médica.			+ 8
Voluntad política del estado cubano de garantizar la salud del pueblo.	+5		
Colaboración médica internacional.	+4		
Existencia de políticas y programas de salud.	+4		
Niveles primarios y secundarios insertados en los programas de la revolución.	+5		
Inestabilidad con los suministros de efectos médicos y modelaje.		-5	
Bloqueo económico.		-5	

Análisis de variables externas.

Área de resultados claves.	Oportunidades	Amenazas	Puntuación
Economía y logística.			-19
Existencia del Ministerio de Contraloría Nacional.	+3		
Asignación de presupuesto.	+5		
Existencia del registro informatizado de salud.	+4		
Asesoría jurídica de calidad.	+4		
Contar con un parque de ambulancia, sin respuesta de piezas para su reparación, por ser marcas cuyas piezas son muy costosas.		-4	
Deterioro de los viales, que aceleran el daño del transporte.		-3	
No priorización de la obra del policlínico Manuel González.		-4	
Mecanismos burocráticos poco ágiles para garantizar las gestiones económicas.		-2	
Mal funcionamiento de la base de carga y transporte.		-3	
Incumplimiento de los organismos con la guardia en el sector.		-4	
Existencia de opciones de trabajo para el personal de economía en otros sectores con salarios y estimulaciones ventajosas que provocan bajas frecuentes en nuestras unidades.		-3	
Política salarial inadecuada en el sector.		-3	
Malas condiciones constructivas de las unidades de salud.		-4	
Falta de iluminación y hacinamiento en los locales de salud.		-3	
Deterioro de los equipamientos de servicios generales (cocina, lavandería).		-2	

Análisis de variables externas.

Área de resultados claves.	Oportunidades	Amenazas	Puntuación
Docencia			-2
Municipalización de la enseñanza universitaria.	+4		
Políticas salariales desventajosas con respecto a otras sedes universitarias.		-2	
No contar con una infraestructura que garantice procesos docentes de calidad.		-4	
Situaciones excepcionales			+14
Un sistema de defensa civil organizado a nivel del país.	+5		
Convenios con otros organismos y empresas.	+4		
Intersectorialidad.	+4		
La creación de reservas movilizativas.	+5		
Situación geográfica del municipio.		-4	

Área de resultados claves. Área asistencia médica.

Fortalezas	Debilidades	Oportunidades	Amenazas
Equipo de dirección con experiencia y capacitado.	Inadecuada fusión entre docencia y asistencia.	Voluntad política del estado cubano de garantizar la salud del pueblo.	Inestabilidad con los suministros de efectos médicos y modelaje.
Cubiertas las plantillas de los profesionales de la salud.	Equipamiento médico deteriorado.	Colaboración médica internacional.	Bloqueo económico.
Formación de recursos humanos propios del municipio.	Afectación de valores en el personal de salud como la disciplina y la consagración.	Existencia de políticas y programas de salud.	
Existencia de reglamentos de funcionamiento policlínicos y hospitales.	No utilización adecuada del método clínico.	Niveles primarios y secundarios insertados en los programas de la revolución.	
Existencia de comités para la evaluación de la calidad de los servicios.	Prestación de asistencia médica por complacencia.		
Existencia de comités fármaco terapéuticos.	No cumplimiento de los programas de salud.		
Terapia intensiva municipal con gran resolutivez.	Inadecuado control de los recursos.		

Área de resultados claves. Área economía y logística.

Fortalezas	Debilidades	Oportunidades	Amenazas
Completamiento de las plantillas en los departamentos económicos.	Administradores del 75% de las unidades sin el nivel técnico requerido.	Existencia del Ministerio de Contraloría Nacional.	Contar con un parque de ambulancia, sin respuesta de piezas para su reparación, por ser marcas cuyas piezas son muy costosas.
Cuadros de experiencia.	Inestabilidad y poca experiencia del personal de contabilidad y servicio.	Asignación de presupuesto.	Deterioro de los viales, que aceleran el daño del transporte.
Contabilidad certificada.	No actualización de los listados de precios con los proveedores.	Existencia del RIS.	No priorización de la obra del políclínico Manuel González.
Buena distribución y análisis del presupuesto.	No cumplimiento de la disciplina laboral.	Asesoría jurídica de calidad.	Mecanismos burocráticos poco ágiles para garantizar las gestiones económicas.
Realización y utilización adecuada de los planes de prevención.	Pagos de gastos fijos en inversiones, sin respaldo constructivo.		Mal funcionamiento de la base de carga y transporte.
Informatización de la contabilidad y recursos humanos.			Incumplimiento de los organismos con la guardia en el sector.

Área de resultados claves. Área economía y logística.

Fortalezas	Debilidades	Oportunidades	Amenazas
No realización de pagos indebidos.			Existencia de opciones de trabajo para el personal de economía en otros sectores con salarios y estimulaciones ventajosas que provocan bajas frecuentes en nuestras unidades.
No realización de contratos y compras indebidos.			Política salarial inadecuada en el sector.
			Malas condiciones constructivas de las unidades de salud.
			Falta de iluminación y hacinamiento en los locales de salud.
			Deterioro de los equipamientos de servicios generales (cocina, lavandería).

Área de resultados claves. Área de docencia.

Fortalezas	Debilidades	Oportunidades	Amenazas
Claustro profesoral completo y preparado.	Planes de capacitación no acordes a los principales problemas de salud y evaluaciones de desempeño.	Municipalización de la enseñanza universitaria.	Políticas salariales desventajosas con respecto a otras sedes universitarias.
Claustro profesional comprometido con la tarea y confiable.	No correspondencia de las investigaciones con el banco problema.		No contar con una infraestructura que garantice procesos docentes de calidad.
Desarrollo de valores y principios éticos en los estudiantes.	Planes de formación no acordes a las necesidades del territorio.		
FEU funciona adecuadamente.	Escenarios docentes con malas condiciones.		
Cuadros con experiencia.	Poca elevación del grado científico de los profesionales.		

Área de resultados claves. Área situaciones excepcionales.

Fortalezas	Debilidades	Oportunidades	Amenazas
Experiencia del personal por situaciones anteriores.	Inundación hospital municipal.	Un sistema de defensa civil organizado a nivel del país.	Situación geográfica del municipio.
Grupos electrógenos en las principales unidades de salud.	No contar con albergues con camas suficientes.	Convenios con otros organismos y empresas.	
Personal suficiente y capacitado.		Intersectorialidad.	
Existencia de planes y comprobada su eficacia.		La creación de reservas movilizativas.	

Anexo 8. 3.4. Encuesta realizada en la entidad.

Compañeros por medio de este instrumento pretendemos lograr su cooperación, en función de culminar con éxito el trabajo de diploma aplicado en la entidad sobre riesgos puros.

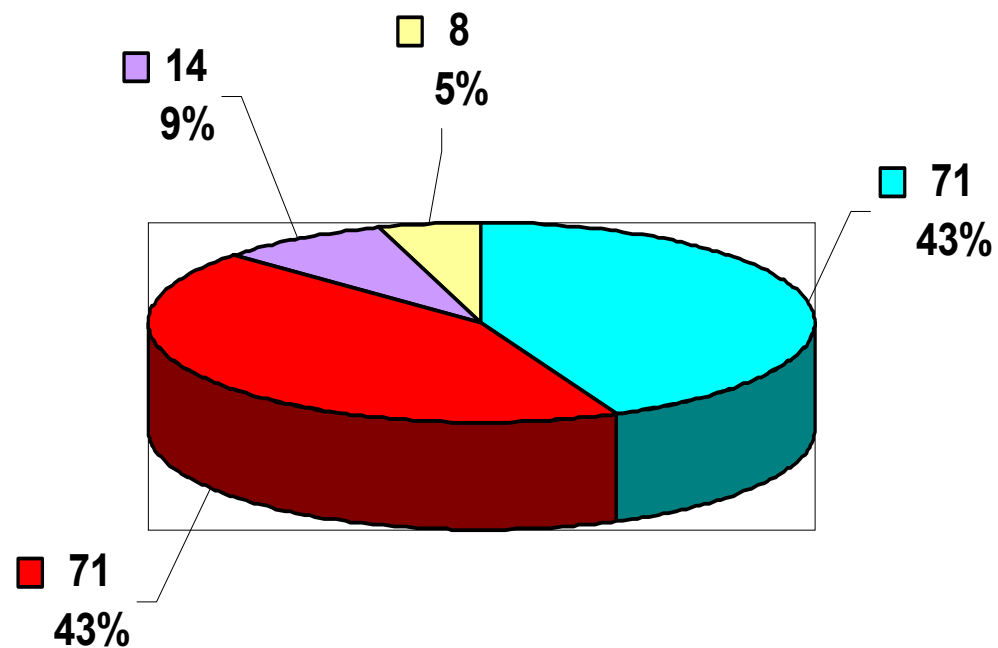
1. A continuación solicitados los datos siguientes:





Nivel cultural: _____

Cargo que ocupa: _____

2. ¿Qué entiende usted por riesgo empresarial?
3. ¿Usted tiene identificado los riesgos de su área?
4. ¿Conoce usted cuáles son riesgos externos y cuáles internos?
5. ¿Conoce usted si los riesgos de su área son cuantificables o no?
6. ¿Es su entidad están plenamente consciente de los riesgos de la organización, y estos se valoran, comunican y entienden claramente?
7. ¿Es el sistema de valoración de riesgos de su entidad transparente de modo que permita a los administradores estimar el riesgo?
8. ¿Tiene su empresa una estructura organizativa que propicie una gestión eficaz y una mitigación de los riesgos?
9. ¿Se considera que la valoración de riesgos es una tarea independiente o está incluida en la actividad de su entidad?

Anexo . 9 3.5.Mapa de Riesgo de la Entidad.



 Asistencia médica	 Economía y logística
 Docencia	 Situaciones excepcionales

Fuente: Elaboración propia.

Anexo 10. 3.5. Riesgos por áreas.

Área de asistencia médica.

N_o	Riesgos	P_o	C	T_e	Magnitud (R)	Prioridad	Cuantificable (PE)	Tipo de riesgo
1	Mala calidad en la atención médica.	3	5	1	15	1	NC	Interno
2	La negación de prestación de servicios por parte del personal propio de la salud.	3	5	1	15	8	NC	Interno
3	No cumplimiento de la ética médica.	3	3	1	9	51	NC	Interno
4	Mala calidad en la confección de los registros primarios (hojas de cargo e historias clínicas).	3	3	1	9	53	NC	Interno
5	Prestación de servicios médicos con fines lucrativos.	3	3	1	9	52	NC	Interno
6	Elevada tasa de mortalidad infantil.	3	5	1	15	2	NC	Interno
7	Elevado índice de bajo peso.	3	4	1	12	13	NC	Interno
8	Incremento de la morbilidad por enfermedades diarreicas agudas.	3	4	1	12	14	NC	Interno
9	Incremento de la morbilidad por blenorragia.	3	4	1	12	15	NC	Interno
10	Incremento de la morbilidad por SIDA.	3	5	1	15	6	NC	Interno
11	Incremento de la morbilidad por condiloma.	3	3	1	9	49	NC	Interno
12	Incremento de la morbilidad por sífilis.	3	3	1	9	50	NC	Interno

N_o	Riesgos	P_o	C	T_e	Magnitud (R)	Prioridad	Cuantificable (PE)	Tipo de riesgo
13	Incremento de la morbilidad por leptospirosis.	3	3	1	9	45	NC	Interno
14	Incremento de la morbilidad por varicela.	3	3	1	9	46	NC	Interno
15	Incremento de la mortalidad por enfermedades del corazón.	3	5	1	15	3	NC	Interno
16	Incremento de la mortalidad por enfermedades cerebro vasculares.	3	5	1	15	4	NC	Interno
17	Incremento de la mortalidad por accidentes.	3	5	1	15	5	NC	Interno
18	Incumplimientos del plan de inspecciones sanitarias por técnicos.	3	3	1	9	47	NC	Interno
19	Inadecuado procedimientos en la realización de los decomisos.	3	4	1	12	16	NC	Interno
20	Incumplimientos del plan de viviendas a inspeccionar.	3	3	1	9	48	NC	Interno
21	Incremento en la positividad de focos de Aedes Aegyptis.	3	4	1	12	17	NC	Interno
22	No aplicación de la medicina natural y tradicional.	3	2	1	6	61	NC	Interno

N_o	Riesgos	P_o	C	T_e	Magnitud (R)	Prioridad	Cuantificable (PE)	Tipo de riesgo
23	La no realización de los terrenos tanto del médico, como de la enfermera de la familia.	3	3	1	9	54	NC	Interno
24	La no correcta implementación de los horarios deslizantes.	3	2	1	6	59	NC	Interno
25	Que la información estadística no cumpla con los principios establecidos (fiel, oportuna y sistemática).	3	3	1	9	58	NC	Interno
26	La no correcta información del horario de los servicios.	3	3	1	9	60	NC	Interno
27	No exigencia correcta de la metodología en entrega de turnos.	3	3	1	9	55	NC	Interno
28	No folio de las recetas médicas.	3	3	1	9	56	NC	Interno
29	Uso inadecuado del modelaje.	3	3	1	9	57	NC	Interno
30	Emisión de recetas médicas por complacencia.	3	4	1	12	19	NC	Interno
31	La no exigencia del adecuado control de los materiales y medicamentos de uso estomatológico.	3	4	1	12	18	NC	Interno

N_o	Riesgos	P_o	C	T_e	Magnitud (R)	Prioridad	Cuantificable (PE)	Tipo de riesgo
32	Falta de sistematicidad en los estudios de la calidad y satisfacción de la población.	3	3	1	9	70	NC	Interno
33	Mal manejo de las quejas e insatisfacciones de la población.	3	3	1	9	71	NC	Interno
34	La no correcta promoción y prevención de la salud.	3	4	1	12	44	NC	Interno
35	Inadecuado funcionamiento de las comisiones de ética médica.	3	3	1	9	69	NC	Interno
36	Inadecuado funcionamiento de los comités fármaco terapéuticos.	3	4	1	12	43	NC	Interno
37	Inadecuado funcionamiento de los comités de calidad de los servicios.	3	4	1	12	42	NC	Interno
38	Inadecuado funcionamiento de los consejos de urgencias médicas.	3	4	1	12	41	NC	Interno
39	Sobreexplotación de los equipos médicos.	3	4	1	12	21	NC	Interno
40	Deficitaria condiciones técnicas de los equipos médicos.	3	4	1	12	20	NC	Interno
41	No adecuado control del oxígeno	3	5	1	15	9	NC	Interno

N_o	Riesgos	P_o	C	T_e	Magnitud (R)	Prioridad	Cuantificable (PE)	Tipo de riesgo
42	Realización de una consulta del médico de familia por complacencia.	3	5	1	15	34	\$ 59 400.00.	Interno
43	Realización de una consulta de enfermería por complacencia.	3	5	1	15	33	\$ 52 920.00.	Interno
44	Realización de un ultrasonido por complacencia.	3	5	1	15	35	\$ 43 560.00.	Interno
45	Indicación de un exudado vaginal por complacencia.	3	5	1	15	40	\$ 10 800.00	Interno
46	Colocación de un dispositivo intrauterino incorrectamente.	3	5	1	15	36	\$ 27 000.00.	Interno
47	Realización de una consulta estomatológica por complacencia.	3	5	1	15	39	\$ 27 187.20.	Interno
48	Realización de rayos x estomatológicos por complacencia	3	5	1	15	37	\$ 61 938.00.	Interno
49	Utilización indebida de una cama en el hogar materno.	3	4	1	12	38	\$ 3 420.00.	Interno
50	Realización de una consulta en el hospital por complacencia.	3	5	1	15	32	\$ 34 200.00.	Interno
51	Utilización indebida de una cama hospitalaria.	3	5	1	15	31	\$ 12 912.00.	Interno

N_o	Riesgos	P_o	C	T_e	Magnitud (R)	Prioridad	Cuantificable (PE)	Tipo de riesgo
52	Realización de los rayos x por complacencia.	3	5	1	15	30	\$ 61 938.00.	Interno
53	Utilización de una cama de terapia innecesariamente.	3	5	1	15	29	\$ 23 749.20.	Interno
54	Que no se cumpla con la resolución 93 en la evaluación de los casos sociales.	3	3	1	9	62	\$ 360.00.	Interno
55	La no correspondencia del diagnóstico de enfermedad crónica con el tratamiento de los casos sociales.	3	4	1	12	28	\$ 8 280.00	Interno
56	No devoluciones de medicamentos de las salas a las farmacias hospitalarias.	3	3	1	9	63	\$ 876.00.	Interno
57	Uso inadecuado del material gastable.	3	5	1	15	10	\$ 73 548.00.	Interno

N_o	Riesgos	P_o	C	T_e	Magnitud (R)	Prioridad	Cuantificable (PE)	Tipo de riesgo
58	No tener aseguradas las piezas de repuesto para reparar equipos médicos.	3	5	1	15	11	NC	Externo
59	Inadecuado control del reuso de efectos médicos.	3	4	1	12	22	NC	Interno
60	Déficit de modelaje.	3	4	1	12	23	NC	Externo
61	Faltas en el cuadro básico de medicamentos y efectos médicos.	3	5	1	15	7	NC	Externo
62	No cumplimiento del programa de donación de sangre	3	4	1	12	24	NC	Interno
63	La no correcta identificación de los abuelos que deben incorporarse a la casa de abuelos.	3	4	1	12	68	NC	Interno
64	No contar con un banco de sangre.	3	5	1	15	12	NC	Interno
65	No contar con servicio de mensajería.	3	3	1	9	67	NC	Interno

N_o	Riesgos	P_o	C	T_e	Magnitud (R)	Prioridad	Cuantificable (PE)	Tipo de riesgo
66	La no emisión correcta de certificados médicos.	3	4	1	12	25	NC	Interno
67	Inadecuado funcionamiento de los círculos de abuelos	3	3	1	9	64	NC	Interno
68	La no realización de asistenciales a los lugares intrincados.	3	3	1	9	65	NC	Interno
69	El no cumplimiento del cronograma de interconsultas.	3	4	1	12	26	NC	Interno
70	Inestabilidad del personal médico y enfermera en lugares de difícil acceso.	3	4	1	12	27	NC	Interno
71	No adecuado funcionamiento del EMAG en los consejos populares distantes.	3	3	1	9	66	NC	Interno

Explicación de la cuantificación de los riesgos del área de asistencia médica.

La fórmula utilizada para todos los riesgos es la siguiente:

$$PE_R = P_o * V$$

V= a las tarifas sociales no mercantiles.

P_o = probabilidad de ocurrencia o frecuencia.

Riesgo No.42: realización de una consulta del médico de familia por complacencia.

P_o= cantidad de consultas externas que se puedan realizar por complacencia en 1 año = **2 160** consultas externas.

V = **\$27.50** por cada una consulta externa.

PE_R = **\$59 400.00** en el año.

Riesgo No.43: realización de una consulta de enfermería por complacencia.

P_o= cantidad de consultas de enfermería que se puedan realizar por complacencia en 1 año = **2 160** consultas de enfermería.

V= **\$24.50** por cada una consulta de enfermería.

PE_R = **\$ 52 920.00** en el año.

Riesgo No.44: realización de un ultrasonido por complacencia.

P_o= cantidad de ultrasonidos que se puedan realizar por complacencia en 1 año = **720** ultrasonidos.

V= **\$60.50** por cada un ultrasonido.

PE_R = **\$ 43 560.00** en el año.

Riesgo No.45: indicación de un exudado vaginal por complacencia.

P_o= cantidad de exudados vaginal que se puedan realizar por complacencia en 1 año = **864** exudados.

V= **\$12.50** por cada un exudado vaginal.

PE_R = \$ 10 800.00 en el año.

Riesgo No.46: colocación de un dispositivo intrauterino incorrectamente.

Po= cantidad de dispositivo intrauterino que se puedan colocar incorrectamente en 1 año = **1 080** dispositivos intrauterinos.

V= \$ 25.00 por cada un dispositivo intrauterino.

PE_R = \$ 27 000.00. en el año

Riesgo No.47: realización de una consulta estomatológica por complacencia.

Po= cantidad de consultas de estomatología que se puedan realizar por complacencia en 1 año = **1 152** consultas de estomatología.

V= \$23.60 por cada una consulta.

PE_R = \$ 27 187.20 en el año.

Riesgo No.48: realización de rayos x estomatológicos por complacencia.

Po= cantidad de rayos x estomatológicos que se puedan realizar por complacencia en 1 año = **1 080** de rayos x de estomatología.

V= \$ 57.35 por cada un rayos x.

PE_R = \$ 61 938.00 en el año.

Riesgo No.49: utilización indebida de una cama en el hogar materno.

Po= cantidad de camas en un hogar materno que se puedan utilizar indebidamente en 1 año = **120** camas.

V= \$ 28.50 por cada una cama.

PE_R = \$ 3 420.00 en el año.

Riesgo No.50: realización de una consulta en el hospital.

Po= cantidad de consultas de urgencias en el hospital que se puedan realizar por complacencia en 1 año = **3 600** consultas de urgencias.

V= \$ 9.50 por cada una consulta.

PE_R = \$ 34 200.00 en el año.

Riesgo No.51: utilización indebida de una cama hospitalaria.

Po= cantidad de camas en el hospital que se puedan utilizar indebidamente en 1 año = **120** camas.

V= \$107.60 por cada una cama.

PE_R = \$ 12 912.00 en el año.

Riesgo No.52: realización de los rayos x por complacencia.

Po= cantidad de rayos x que se puedan realizar indebidamente en 1 año = **1 080** rayos x.

V= \$ 57.35 por cada un rayos x.

PE_R = \$ 61 938.00 en el año.

Riesgo No.53: utilización de una cama de terapia innecesariamente.

Po= cantidad de camas de terapia que se puedan realizar innecesariamente en 1 año =**36** camas.

V= \$ 659.70 por cada una cama.

PE_R = \$ 23 749.20 en el año.

El riesgo # 54 que no se cumpla con la Resolución 93 en la evaluación de los casos sociales.(Asistenciar un paciente sin los requisitos).

Po= cantidad de pacientes que se pueden asistencial incorrectamente en el año = **12** pacientes en 1 año.

V= \$ 30.00 por cada un paciente.

PE_R = \$ 360.00 en el año.

El riesgo # 55: la no correspondencia del diagnóstico de enfermedad crónica con el tratamiento de los casos sociales.

Po= a la media de cantidad de medicamentos más frecuentes que se dan sin estar acorde a la patología por la cual está asistenciado el paciente x la cantidad media de pacientes asistenciados durante un año = 360 pacientes asilenciados en 1 año x 20 medicamentos mal recetados en un 1 año (analgésicos, pomadas, ungüentos, jarabes, etcétera)= **7 200** medicamentos mal recetados en 1 año.

V= \$ 1.15 la media del precio de estos medicamentos.

PE_R = \$ 8 280.00 en el año.

El riesgo # 56: no devoluciones de medicamentos de las salas a las farmacias hospitalarias

PE = Σ de la cantidad de devoluciones que se realizan en 1 año x la cantidad de medicamentos más frecuentes que se devuelven x Σ del precio de estos.

Po= cantidad de devoluciones que se realizan en 1 año x la cantidad de medicamentos que se realizan en cada una de las devoluciones en el año = 36 devoluciones en el año x 4 medicamentos que se realizan en cada devolución = **144** medicamentos en un año.

V= \$ 6.00 la media del precio de estos medicamentos.

PE_R = \$ 876.00 en el año.

El riesgo # 57: uso inadecuado del material gastable.

PE = x el precio de estos

Po= a la suma de las cantidades de los principales materiales gastables (algodón, guantes, jeringuillas desechables jeringuillas de cristal, agujas, esparadrapo) que se consumieron en 1 año por encima de lo que se debió consumir esto sin respaldo del nivel de actividad = **24 516** productos en 1 año .

V= \$ 3.00 la media del precio de estos productos.

PE_R = \$ 73 548.00 en 1 año.

Riesgos del área de economía y logística.

N_o	Riesgos	P_o	C	T_e	Magnitud (R)	Prioridad	Cuantificable (PE)	Tipo de riesgo
1	Uso indebido del combustible.	3	4	1	12	27	NC	Interno
2	Falta de control de las hojas de ruta.	3	3	1	9	41	NC	Interno
3	No profundizar en el control de la eficiencia energética.	3	4	1	12	28	NC	Interno
4	No control de funcionamiento de las comisiones de energía.	3	4	1	12	39	NC	Interno
5	No control del uso de las tarjetas magnéticas.	3	3	1	9	40	NC	Interno
6	No conciliar los chips de combustible con los autorizos.	3	3	1	9	71	NC	Interno
7	Uso indebido del transporte sanitario.	3	4	1	12	26	NC	Interno
8	Traslado de pacientes sin los requisitos establecidos.	3	3	1	9	69	NC	Interno
9	Carencia de transporte sanitario para el traslado de pacientes.	3	5	1	15	1	NC	Externo
10	No conciliación con los proveedores.	3	3	1	9	42	NC	Interno
11	No dejar constancia de los arqueos sorpresivos realizados.	3	3	1	9	70	NC	Interno
12	No tener actualizadas las actas que refieren el monto total de la caja.	3	3	1	9	43	NC	Interno

N_o	Riesgos	P_o	C	T_e	Magnitud (R)	Prioridad	Cuantificable (PE)	Tipo de riesgo
13	No tener actualizadas las actas de responsabilidad material.	3	3	1	9	44	NC	Interno
14	Insuficiente control del presupuesto de mantenimiento.	3	3	1	9	45	NC	Interno
15	Insuficiente control del presupuesto asignado.	3	4	1	12	25	NC	Interno
16	Falta de rigor y veracidad en las informaciones contables.	3	3	1	9	46	NC	Interno
17	Pago de facturas sin tener la disponibilidad de fondos.	3	3	1	9	47	NC	Interno
18	Desvío de inventarios.	3	4	1	12	24	NC	Interno
19	Insuficiente control del financiamiento autorizado para las inversiones.	3	4	1	12	23	NC	Interno
20	Descontrol en la entrega y recibo de facturas desde y hacia las unidades.	3	3	1	9	48	NC	Interno
21	No contar con los manuales de finanzas al día.	3	2	1	6	68	NC	Interno
22	No contar con los manuales de normas y procedimientos.	3	2	1	6	67	NC	Interno
23	Pérdida o destrucción prematura de los registros contables.	3	3	1	9	49	NC	Interno
24	Mala confección de los TH 71 y 72.	3	3	1	9	50	NC	Interno
25	Recibo de facturas con enmiendas y tachaduras.	3	4	1	12	29	NC	Interno

N_o	Riesgos	P_o	C	T_e	Magnitud (R)	Prioridad	Cuantificable (PE)	Tipo de riesgo
26	No situarle la combinación a la caja fuerte donde se guarda el efectivo.	3	4	1	12	30	NC	Interno
27	No actualización de los submayores de vacaciones.	3	3	1	9	51	NC	Interno
28	No dejar evidencias de las conciliaciones con los proveedores	3	3	1	9	52	NC	Interno
29	No hacer cumplir los principios inherentes a la contabilidad.	3	4	1	12	21	NC	Interno
30	No cumplir con los principios del control interno.	3	4	1	12	22	NC	Interno
31	No se aplica la evaluación del desempeño a todos los trabajadores.	3	3	1	9	53	NC	Interno
32	Indisciplina laboral.	3	4	1	12	11	NC	Interno
33	Deficiente aprovechamiento de la jornada laboral.	3	4	1	12	20	NC	Interno
34	Desconocimiento por el personal de las legislaciones y normativas de trabajo.	3	2	1	6	66	NC	Interno
35	Incumplimiento de las normas y procedimientos de protección y seguridad del trabajo.	3	3	1	9	54	NC	Interno

N_o	Riesgos	P_o	C	T_e	Magnitud (R)	Prioridad	Cuantificable (PE)	Tipo de riesgo
36	Carecer de un trabajador preparado en la actividad de protección e higiene del trabajo	3	2	1	6	65	NC	Interno
37	Incumplir la aplicación de la resolución 14 número 23/97 del MTSS. Sobre la prevención de riesgos que afectan la salud de los trabajadores.	3	3	1	9	55	NC	Interno
38	Nepotismo o amiguismo en la política de empleo.	3	3	1	9	56	NC	Interno
39	No tener actualizado el convenio colectivo de trabajo.	3	3	1	9	57	NC	Interno
40	No rotar el personal en las tareas claves.	3	3	1	9	58	NC	Interno
41	No chequear el plan de prevención de corrupción e ilegalidades.	3	4	1	12	19	NC	Interno
42	El acceso a los recursos o activos y registros, no está suficientemente protegido.	3	3	1	9	59	NC	Interno
43	No está sistematizada la revisión y el chequeo de las áreas de trabajo que garanticen el cumplimiento de las medidas de protección.	3	3	1	9	60	NC	Interno
44	No tener clasificada la información.	3	2	1	6	61	NC	Interno

N_o	Riesgos	P_o	C	T_e	Magnitud (R)	Prioridad	Cuantificable (PE)	Tipo de riesgo
45	No controlar el cumplimiento del plan de seguridad informática.	3	4	1	12	35	NC	Interno
46	Uso indebido de los medios informáticos.	3	4	1	12	34	NC	Interno
47	No respetan las limitaciones establecidas para acceder al local donde están ubicados los medios informáticos.	3	4	1	12	33	NC	Interno
48	No mantener actualizados los extintores de incendio	3	4	1	12	32	NC	Interno
49	Firmar certificaciones de obra sin el debido control.	3	4	1	12	31	NC	Interno
50	Falta de objetividad en la contratación con los proveedores.	3	3	1	9	62	NC	Interno
51	La no exigencia de la realización de la guardia obrera.	3	2	1	6	64	NC	Interno
52	Inestabilidad del personal no propio de la salud, por causas de salarios.	3	3	1	9	63	NC	Externo
53	No tener actualizada la situación legal de todos los locales en el registro de bienes e inmuebles.	3	4	1	12	36	NC	Interno
54	Alteración en los índices de consumo de las ambulancias.	3	4	1	12	12	\$ 3 998.40.	Interno
55	Utilización innecesaria de autoclaves de esterilización con el equipo a capacidad media o la utilización del mismo en otras actividades.	3	5	1	15	10	\$ 23 133.60.	Interno

N_o	Riesgos	P_o	C	T_e	Magnitud (R)	Prioridad	Cuantificable (PE)	Tipo de riesgo
56	Recibir el gas licuado sin sellado y no corroborar el peso.	3	3	1	9	14	\$ 322.25.	Interno
57	Traslado del efectivo para el pago de los trabajadores desde el banco hacia las unidades sin la debida protección.	3	5	1	15	2	\$ 5 923 200.00.	Interno
58	La no planificación de la compra de alimentos sin tener en cuenta el nivel de actividad.	3	5	1	15	9	\$ 128 084.35.	Interno
59	Alteración del tiempo trabajado por el transporte contratado.	3	4	1	12	8	\$ 7 340.00.	Interno
60	Pago de salarios por errores en conceptos (ausencias que no se rebajan, aplicación incorrecta de tasas de salarios y de nocturnidad)	3	4	1	12	18	\$ 6000.00	Interno
61	Pagos indebidos por no haber correspondencia entre el P4 (plantilla de cargo) y las nóminas de pagos, por la no eficiencia de la contrapartida.	3	4	1	12	13	\$ 4 320.00	Interno
62	Que no se efectúen los depósitos según los ingresos por conceptos de comedores, prótesis y chequeras.	3	5	1	15	7	\$ 69 000.00	Interno
63	Que no se correspondan las compras realizadas con los listados de precios oficiales (productos agropecuarios y cárnicos).	3	3	1	9	17	\$ 540.00	Interno

N_o	Riesgos	P_o	C	T_e	Magnitud (R)	Prioridad	Cuantificable (PE)	Tipo de riesgo
64	La no utilización de proyectos ejecutados y pagados; así como equipos no médicos y muebles ubicados en almacenes, por no terminación de la obra.	3	5	1	15	3	\$ 500 000 .00	Externo
65	El pago de gastos fijos por no terminación de la obra en tiempo.	3	4	1	12	4	\$ 7 999.92	Externo
66	La no utilización de recursos de baja calidad empleado por los constructores, la ejecución de trabajo deficiente con baja calificación de los operarios y la violación de secuencias constructivas más el no control adecuado en el uso y explotación de esta instalación por parte del personal de salud y pacientes.	3	5	1	15	5	\$ 111 000.00	Interno
67	Déficit de transporte para el traslado de recursos.	3	5	1	15	6	NC	Externo
68	No control del combustible de grupos electrógenos.	3	4	1	12	37	NC	Interno
69	Malas condiciones constructivas de las unidades de salud.	3	4	1	12	15	NC	Externo

N _o	Riesgos	P _o	C	T _e	Magnitud (R)	Prioridad	Cuantificable (PE)	Tipo de riesgo
70	Falta de iluminación y hacinamiento en los locales de salud.	3	4	1	12	38	NC	Externo
71	Deterioro de los equipamientos de servicios generales (cocina, lavandería).	3	4	1	12	16	NC	Externo

Explicación de los riesgos cuantificables del área de economía y logística:

La fórmula utilizada para todos los riesgos es la siguiente:

$$PE_R = P_o * V$$

El Riesgo # 54: alteración en los índices de consumo de las ambulancias.

P_o = cantidad de litros de combustible que se consumen de más si se altera el índice de consumo= **5880** litros de combustible.

V=\$ **0.68** la media del precio del combustible.

PE_R = \$ **3 998.40** en un año.

El Riesgo # 55: utilización innecesaria de autoclaves de esterilización con el equipo a capacidad media o la utilización del mismo en otras actividades.

P_o = total de autoclaves en el municipio x Σ de consumo de Kw/h x la cantidad de horas mal utilizadas en 1 año = 21 autoclaves x 3 kw/h x 2160 horas mal utilizadas en el año = 136 080 kilowatt/hora.

V=\$ 0.17 precio del kilowatt/hora en el sector estatal.

PE_R = \$ **23 133.60** en el año.

El riesgo # 56: recibir el gas licuado sin sellado y no corroborar el peso.

P_o = cantidad de balones que se reciben en un año x pérdida estimada en el pesaje en kgs =180 balones x 1.75 kgs = 315 kgs

V= \$ 1.023 precio del kgs.

PE_R = \$ 322.25 en 1 año.

El Riesgo # 57: traslado del efectivo para el pago de los trabajadores desde el banco hacia las unidades sin la debida protección.

Po = cantidad de extracciones de efectivo para el pago de salario que se realizan en 1 año = 12 extracciones.

V= \$ 493 600.00 cantidad de salario que se paga en 1 mes.

PE_R = \$ 5 923 200.00 en 1 año.

El Riesgo # 58: la no planificación de la compra de alimentos sin tener en cuenta el nivel de actividad.

Se realizó un estudio donde se pudo detectar que no se estaban haciendo las planificaciones teniendo en cuenta los niveles de actividad y las normas de consumo, donde se pudo detectar que para que solamente para una diferencia de 26 comensales existió una **PE_R = \$ 128 084.35** en un año.

Po = la cantidad de alimentos más significativos que se compraron en 1 año sin tener respaldo del nivel de actividad para justificar su consumo= **28 783** kgs.

V= \$ 4.45 precio medio de estos productos.

PE_R = \$ 128 084.35 en un año.

El riesgo # 59: alteración del tiempo trabajado por el transporte contratado.

Po = horas que se pueden alterar por el taxi y el medibus en 1 año = 528 horas.

V= \$ 13.90 precio medio las tarifas horarias.

PE_R = \$ 7 340.00 en un año.

El Riesgo # 60: pago de salarios por errores en conceptos (ausencias que no se rebajan, aplicación incorrecta de tasas de salarios y de nocturnidad).

Po = cantidad de reintegro de salarios que se realizan en 1 año= 12 reintegros

V= \$ 500.00 reintegros mensuales.

PE_R = \$ 6000.00 en un año.

El Riesgo 61: pagos indebidos por no haber correspondencia entre el P4 (plantilla de cargo) y las nóminas de pagos, por la no eficiencia de la contrapartida.

Po = cantidad de veces que se realiza pago en 1 año x la cantidad de pagos indebidos que pueden ocurrir en 1 año = 12 veces x 1 pagos = **12** pagos que pueden ocurrir en 1 año.

V= \$ 360.00 salario medio del personal no propio de la salud que es donde existe más inestabilidad, ejemplo: serenos, auxiliares de limpieza, brigada de mantenimiento.

PE_R = \$ 4 320.00 en un año.

El riesgo # 62 : que no se efectúen los depósitos según los ingresos por conceptos de comedores, prótesis y chequeras.

Po = cantidad de efectivo que se ingresa por los diferentes conceptos x los meses: **12** meses.

Comedor: \$ 4 500.00.

Prótesis: \$ 900.00.

Chequera: \$ 350.00.

V= \$ 5 750.00 que se ingresa por mes.

PE_R = \$ 69 000.00 en un año.

El riesgo # 63: que no se correspondan las compras realizadas con los listados de precios oficiales (productos agropecuarios y cárnicos).

Po = cantidad de veces que ocurre en el año= **12** veces

V= \$ 45.00 la media de las diferencias que hemos tenido.

PE_R = \$ 540.00 en un año.

Nota: esto está dado a la variación en los precios y los proveedores por lo general equivocan los precios por encima del que este normado en ese momento en la DFP

El riesgo # 64: la no utilización de proyectos ejecutados y pagados; así como equipos no médicos y muebles ubicados en almacenes, por no terminación de la obra.

Po = al pago ya efectuado

V = \$ 500 000 .00.

PE_R = \$ 500 000 .00.

El riesgo # 65: el pago de gastos fijos por no terminación de la obra en tiempo.

Po = cantidad de pagos por gastos fijos que se realiza por la demora en la terminación de la obra al año= **12** pagos

V = \$ **666.66**, importe pagado mensualmente.

PE_R = \$ **7 999.92** en un año.

Nota: la obra tiene una fecha de terminación en 2,5 años y lleva 5 años, está pagando gastos fijos , hace 2,5 años porque es el tiempo que tiene por encima de lo planificado para su terminación.

El riesgo # 66: la no utilización de recursos de baja calidad empleado por los constructores, la ejecución de trabajo deficiente con baja calificación de los operarios y la violación de secuencias constructivas más el no control adecuado en el uso y explotación de esta instalación por parte del personal de salud y pacientes.

Po = pago futuro dentro de 3 años por las razones que se exponen en $M^2 = 1\ 850\ M^2$

V = \$ **60.00**.

PE_R = \$ **111 000.00** en el año que se realicen las reparaciones.

Riesgos del área docente.

N_o	Riesgos	P_o	C	T_e	Magnitud (R)	Prioridad	Cuantificable (PE)	Tipo de riesgo
1	Robos de libros.	3	3	1	9	8	NC	Interno
2	No devoluciones de libros.	3	3	1	9	9	NC	Interno
3	Fraude académico.	3	5	1	15	1	NC	Interno
4	Falsificación de documentos.	3	3	1	9	13	NC	Interno
5	Pérdida o extravío de documentos.	3	4	1	12	3	NC	Interno
6	Mala elaboración de los documentos.	3	3	1	9	10	NC	Interno
7	Pagos indebidos de estipendio a los estudiantes.	3	2	1	6	11	NC	Interno
8	No entrega adecuada del material de estudio.	3	3	1	9	12	NC	Interno
9	Incumplimiento del horario docente.	3	3	1	9	14	NC	Interno
10	No realización de investigaciones acordes con el banco de problemas.	3	4	1	12	2	NC	Interno

N_o	Riesgos	P_o	C	T_e	Magnitud (R)	Prioridad	Cuantificable (PE)	Tipo de riesgo
11	No correspondencia del plan de capacitación con los principales problemas de salud y de desempeño de nuestros profesionales.	3	4	1	12	4	NC	Interno
12	El personal de electro medicina no tiene el nivel técnico requerido para asumir la reparación de las nuevas tecnologías instaladas.	3	4	1	12	5	NC	Interno
13	No contar con una estructura que permita la calidad del proceso docente educativo.	3	4	1	12	6	NC	Externo
14	Que no se realicen los planes de formación acorde a las necesidades del territorio.	3	4	1	12	7	NC	Interno

Riesgos por situaciones excepcionales.

N_o	Riesgos	P_o	C	T_e	Magnitud (R)	Prioridad	Cuantificable (PE)	Tipo de riesgo
1	Huracanes, tormentas tropicales y tornados.	3	5	1	15	1	NC	Externo
2	Epidemias (conjuntivitis, enfermedades respiratorias y focos de Aedes Aegyptys)	3	5	1	15	2	NC	Interno
3	Incendios.	3	5	1	15	5	NC	Interno
4	Invasión.	3	5	1	15	6	NC	Externo
5	Derrame de gases y combustibles.	3	5	1	15	7	NC	Externo
6	Temblores de tierra	3	5	1	15	8	NC	Externo
7	Accidentes masivos.	3	5	1	15	3	NC	Externo
8	Penetraciones del mar.	3	5	1	15	4	NC	Externo

**Anexo 11 3.6. Tratamiento de los riesgos de la entidad por áreas.
Área de asistencia médica.**

N_o	Riesgos	Magnitud (R)	Clasificación	Tratamiento
1	Mala calidad en la atención médica.	15	Grave	Se requiere realizar acciones adicionales para minimizar las consecuencias.
2	La negación de prestación de servicios por parte del personal propio de la salud.	15	Grave	Se requiere realizar acciones adicionales para minimizar las consecuencias.
3	No cumplimiento de la ética médica.	9	Medio	Se requiere realizar acciones adicionales para minimizar las consecuencias.
4	Mala calidad en la confección de los registros primarios (hojas de cargo e historias clínicas).	9	Medio	Se requiere realizar acciones adicionales para minimizar las consecuencias.
5	Prestación de servicios médicos con fines lucrativos.	9	Medio	Se requiere realizar acciones adicionales para minimizar las consecuencias.
6	Elevada tasa de mortalidad infantil.	15	Grave	Se requiere realizar acciones adicionales para minimizar las consecuencias.
7	Elevado índice de bajo peso.	12	Medio	Se requiere realizar acciones adicionales para minimizar las consecuencias.
8	Incremento de la morbilidad por enfermedades diarreicas agudas.	12	Medio	Se requiere realizar acciones adicionales para minimizar las consecuencias.
9	Incremento de la morbilidad por blenorragia.	12	Medio	Se requiere realizar acciones adicionales para minimizar las consecuencias.
10	Incremento de la morbilidad por SIDA.	15	Grave	Se requiere realizar acciones adicionales para minimizar las consecuencias.
11	Incremento de la morbilidad por condiloma.	9	Medio	Se requiere realizar acciones adicionales para minimizar las consecuencias.

N_o	Riesgos	Magnitud (R)	Clasificación	Tratamiento
12	Incremento de la morbilidad por sífilis.	9	Medio	Se requiere realizar acciones adicionales para minimizar las consecuencias.
13	Incremento de la morbilidad por leptospirosis.	9	Medio	Se requiere realizar acciones adicionales para minimizar las consecuencias.
14	Incremento de la morbilidad por varicela.	9	Medio	Se requiere realizar acciones adicionales para minimizar las consecuencias.
15	Incremento de la mortalidad por enfermedades del corazón.	15	Grave	Se requiere realizar acciones adicionales para minimizar las consecuencias.
16	Incremento de la mortalidad por enfermedades cerebro vasculares.	15	Grave	Se requiere realizar acciones adicionales para minimizar las consecuencias.
17	Incremento de la mortalidad por accidentes.	15	Grave	Se requiere realizar acciones adicionales para minimizar las consecuencias.
18	Incumplimientos del plan de inspecciones sanitarias por técnicos.	9	Medio	Se requiere realizar acciones adicionales para minimizar las consecuencias.
19	Inadecuado procedimientos en la realización de los decomisos.	12	Medio	Se requiere realizar acciones adicionales para minimizar las consecuencias.
20	Incumplimientos del plan de viviendas a inspeccionar.	9	Medio	Se requiere realizar acciones adicionales para minimizar las consecuencias.
21	Incremento en la positividad de focos de Aedes Aegyptis.	12	Medio	Se requiere realizar acciones adicionales para minimizar las consecuencias.
22	No aplicación de la medicina natural y tradicional.	6	Leve	Se requiere realizar acciones adicionales para minimizar las consecuencias.

Nº	Riesgos	Magnitud (R)	Clasificación	Tratamiento
23	La no realización de los terrenos tanto del médico, como de la enfermera de la familia.	9	Medio	Se requiere realizar acciones adicionales para minimizar las consecuencias.
24	La no correcta implementación de los horarios deslizantes.	6	Leve	Se requiere realizar acciones adicionales para minimizar las consecuencias.
25	Que la información estadística no cumpla con los principios establecidos (fiel, oportuna y sistemática).	9	Medio	Se requiere realizar acciones adicionales para minimizar las consecuencias.
26	La no correcta información del horario de los servicios.	9	Medio	Se requiere realizar acciones adicionales para minimizar las consecuencias.
27	No exigencia correcta de la metodología en entrega de turnos.	9	Medio	Se requiere realizar acciones adicionales para minimizar las consecuencias.
28	No folio de las recetas médicas.	9	Medio	Se requiere realizar acciones adicionales para minimizar las consecuencias.
29	Uso inadecuado del modelaje.	9	Medio	Se requiere realizar acciones adicionales para minimizar las consecuencias.
30	Emisión de recetas médicas por complacencia.	12	Medio	Se requiere realizar acciones adicionales para minimizar las consecuencias.
31	La no exigencia del adecuado control de los materiales y medicamentos de uso estomatológico.	12	Medio	Se requiere realizar acciones adicionales para minimizar las consecuencias.
32	Falta de sistematicidad en los estudios de la calidad y satisfacción de la población.	9	Medio	Se requiere realizar acciones adicionales para minimizar las consecuencias.

N_o	Riesgos	Magnitud (R)	Clasificación	Tratamiento
33	Mal manejo de las quejas e insatisfacciones de la población.	9	Medio	Se requiere realizar acciones adicionales para minimizar las consecuencias.
34	La no correcta promoción y prevención de la salud.	12	Medio	Se requiere realizar acciones adicionales para minimizar las consecuencias.
35	Inadecuado funcionamiento de las comisiones de ética médica.	9	Medio	Se requiere realizar acciones adicionales para minimizar las consecuencias.
36	Inadecuado funcionamiento de los comités fármaco terapéuticos.	12	Medio	Se requiere realizar acciones adicionales para minimizar las consecuencias.
37	Inadecuado funcionamiento de los comités de calidad de los servicios.	12	Medio	Se requiere realizar acciones adicionales para minimizar las consecuencias.
38	Inadecuado funcionamiento de los consejos de urgencias médicas.	12	Medio	Se requiere realizar acciones adicionales para minimizar las consecuencias.
39	Sobreexplotación de los equipos médicos.	12	Medio	Se requiere realizar acciones adicionales para minimizar las consecuencias.
40	Deficitaria condiciones técnicas de los equipos médicos.	12	Medio	Se requiere realizar acciones adicionales para minimizar las consecuencias.
41	No adecuado control del oxígeno.	15	Grave	Se requiere realizar acciones adicionales para minimizar las consecuencias.
42	Realización de una consulta del médico de familia por complacencia.	15	Grave	Se requiere realizar acciones adicionales para minimizar las consecuencias.

N_o	Riesgos	Magnitud (R)	Prioridad	Tratamiento
43	Realización de una consulta de enfermería por complacencia.	15	Grave	Se requiere realizar acciones adicionales para minimizar las consecuencias.
44	Realización de un ultrasonido por complacencia.	15	Grave	Se requiere realizar acciones adicionales para minimizar las consecuencias.
45	Indicación de un exudado vaginal por complacencia.	15	Grave	Se requiere realizar acciones adicionales para minimizar las consecuencias.
46	Colación de un dispositivo intrauterino incorrectamente.	15	Grave	Se requiere realizar acciones adicionales para minimizar las consecuencias.
47	Realización de una consulta estomatológica por complacencia.	15	Grave	Se requiere realizar acciones adicionales para minimizar las consecuencias.
48	Realización de rayos x estomatológicos por complacencia	15	Grave	Se requiere realizar acciones adicionales para minimizar las consecuencias.
49	Utilización indebida de una cama en el hogar materno.	12	Medio	Se requiere realizar acciones adicionales para minimizar las consecuencias.
50	Realización de una consulta en el hospital por complacencia.	15	Grave	Se requiere realizar acciones adicionales para minimizar las consecuencias.
51	Utilización indebida de una cama hospitalaria.	15	Grave	Se requiere realizar acciones adicionales para minimizar las consecuencias.
52	Realización de los rayos x por complacencia.	15	Grave	Se requiere realizar acciones adicionales para minimizar las consecuencias.
53	Utilización de una cama de terapia innecesariamente.	15	Grave	Se requiere realizar acciones adicionales para minimizar las consecuencias.

N_o	Riesgos	Magnitud (R)	Prioridad	Tratamiento
54	Que no se cumpla con la resolución 93 en la evaluación de los casos sociales.	9	Leve	Se requiere realizar acciones adicionales para minimizar las consecuencias.
55	La no correspondencia del diagnóstico de enfermedad crónica con el tratamiento de los casos sociales.	12	Medio	Se requiere realizar acciones adicionales para minimizar las consecuencias.
56	No devoluciones de medicamentos de las salas a las farmacias hospitalarias.	9	Leve	Se requiere realizar acciones adicionales para minimizar las consecuencias.
57	Uso inadecuado del material gastable.	15	Grave	Se requiere realizar acciones adicionales para minimizar las consecuencias.
58	No tener aseguradas las piezas de repuesto para reparar equipos médicos.	15	Grave	Se requiere realizar acciones adicionales para minimizar las consecuencias.
59	Inadecuado control del reuso de efectos médicos.	12	Medio	Se requiere realizar acciones adicionales para minimizar las consecuencias.
60	Déficit de modelaje.	12	Medio	Se requiere realizar acciones adicionales para minimizar las consecuencias.
61	Faltas en el cuadro básico de medicamentos y efectos médicos.	15	Grave	Se requiere realizar acciones adicionales para minimizar las consecuencias.
62	No cumplimiento del programa de donación de sangre.	12	Medio	Se requiere realizar acciones adicionales para minimizar las consecuencias.
63	La no correcta identificación de los abuelos que deben incorporarse a la casa de abuelos.	12	Medio	Se requiere realizar acciones adicionales para minimizar las consecuencias.

N_o	Riesgos	Magnitud (R)	Prioridad	Tratamiento
64	No contar con un banco de sangre.	15	Grave	Se requiere realizar acciones adicionales para minimizar las consecuencias.
65	No contar con servicio de mensajería eficiente.	9	Leve	Se requiere realizar acciones adicionales para minimizar las consecuencias.
66	La no emisión correcta de certificados médicos.	12	Medio	Se requiere realizar acciones adicionales para minimizar las consecuencias.
67	Inadecuado funcionamiento de los círculos de abuelos.	9	Leve	Se requiere realizar acciones adicionales para minimizar las consecuencias.
68	La no realización de asistenciales a los lugares intrincados.	9	Leve	Se requiere realizar acciones adicionales para minimizar las consecuencias.
69	El no cumplimiento del cronograma de interconsultas.	12	Medio	Se requiere realizar acciones adicionales para minimizar las consecuencias.
70	Inestabilidad del personal médico y enfermera en lugares de difícil acceso.	12	Medio	Se requiere realizar acciones adicionales para minimizar las consecuencias.
71	No adecuado funcionamiento del EMAG en los consejos populares distantes.	9	Medio	Se requiere realizar acciones adicionales para minimizar las consecuencias.

Área de economía y logística.

N_o	Riesgos	Magnitud (R)	Clasificación	Tratamiento
1	Uso indebido del combustible.	12	Medio	Se requiere realizar acciones adicionales para minimizar las consecuencias.
2	Falta de control de las hojas de ruta.	9	Medio	Se requiere realizar acciones adicionales para minimizar las consecuencias.
3	No profundizar en el control de la eficiencia energética.	12	Medio	Se requiere realizar acciones adicionales para minimizar las consecuencias.
4	No control de funcionamiento de las comisiones de energía.	12	Medio	Se requiere realizar acciones adicionales para minimizar las consecuencias.
5	No control del uso de las tarjetas magnéticas.	9	Medio	Se requiere realizar acciones adicionales para minimizar las consecuencias.
6	No conciliar los chips de combustible con los autorizos.	9	Medio	Se requiere realizar acciones adicionales para minimizar las consecuencias.
7	Uso indebido del transporte sanitario.	12	Medio	Se requiere realizar acciones adicionales para minimizar las consecuencias.
8	Traslado de pacientes sin los requisitos establecidos.	9	Medio	Se requiere realizar acciones adicionales para minimizar las consecuencias.
9	Carencia de transporte sanitario para el traslado de pacientes.	15	Grave	Se requiere realizar acciones adicionales para minimizar las consecuencias.

Nº	Riesgos	Magnitud (R)	Clasificación	Tratamiento
10	No conciliación con los proveedores.	9	Medio	Se requiere realizar acciones adicionales para minimizar las consecuencias.
11	No dejar constancia de los arqueos sorpresivos realizados.	9	Medio	Se requiere realizar acciones adicionales para minimizar las consecuencias.
12	No tener actualizadas las actas que refieren el monto total de la caja.	9	Medio	Se requiere realizar acciones adicionales para minimizar las consecuencias.
13	No tener actualizadas las actas de responsabilidad material.	9	Medio	Se requiere realizar acciones adicionales para minimizar las consecuencias.
14	Insuficiente control del presupuesto de mantenimiento.	9	Medio	Se requiere realizar acciones adicionales para minimizar las consecuencias.
15	Insuficiente control del presupuesto asignado.	12	Medio	Se requiere realizar acciones adicionales para minimizar las consecuencias.
16	Falta de rigor y veracidad en las informaciones contables.	9	Medio	Se requiere realizar acciones adicionales para minimizar las consecuencias.
17	Pago de facturas sin tener la disponibilidad de fondos.	9	Medio	Se requiere realizar acciones adicionales para minimizar las consecuencias.
18	Desvío de inventarios	12	Medio	Se requiere realizar acciones adicionales para minimizar las consecuencias.
19	Insuficiente control del financiamiento autorizado para las inversiones.	12	Medio	Se requiere realizar acciones adicionales para minimizar las consecuencias.
20	Descontrol en la entrega y recibo de facturas desde y hacia las unidades.	9	Medio	Se requiere realizar acciones adicionales para minimizar las consecuencias.
21	No contar con los manuales de finanzas al día.	6	Leve	Se requiere realizar acciones adicionales para minimizar las consecuencias.

Nº	Riesgos	Magnitud (R)	Clasificación	Tratamiento
22	No contar con los manuales de normas y procedimientos.	6	Leve	Se requiere realizar acciones adicionales para minimizar las consecuencias.
23	Pérdida o destrucción prematura de los registros contables.	9	Medio	Se requiere realizar acciones adicionales para minimizar las consecuencias.
24	Mala confección de los TH 71 y 72.	9	Medio	Se requiere realizar acciones adicionales para minimizar las consecuencias.
25	Recibo de facturas con enmiendas y tachaduras.	12	Medio	Se requiere realizar acciones adicionales para minimizar las consecuencias.
26	No situarle la combinación a la caja fuerte donde se guarda el efectivo.	12	Medio	Se requiere realizar acciones adicionales para minimizar las consecuencias.
27	No actualización de los submayores de vacaciones.	9	Medio	Se requiere realizar acciones adicionales para minimizar las consecuencias.
28	No dejar evidencias de las conciliaciones con los proveedores	9	Medio	Se requiere realizar acciones adicionales para minimizar las consecuencias.
29	No hacer cumplir los principios inherentes a la contabilidad.	12	Medio	Se requiere realizar acciones adicionales para minimizar las consecuencias.
30	No cumplir con los principios del control interno.	12	Medio	Se requiere realizar acciones adicionales para minimizar las consecuencias.
31	No se aplica la evaluación del desempeño a todos los trabajadores.	9	Medio	Se requiere realizar acciones adicionales para minimizar las consecuencias.
32	Indisciplina laboral.	12	Medio	Se requiere realizar acciones adicionales para minimizar las consecuencias.
33	Deficiente aprovechamiento de la jornada laboral.	12	Medio	Se requiere realizar acciones adicionales para minimizar las consecuencias.

Nº	Riesgos	Magnitud (R)	Clasificación	Tratamiento
34	Desconocimiento por el personal de las legislaciones y normativas de trabajo.	6	Leve	Se requiere realizar acciones adicionales para minimizar las consecuencias.
35	Incumplimiento de las normas y procedimientos de protección y seguridad del trabajo.	9	Medio	Se requiere realizar acciones adicionales para minimizar las consecuencias.
36	Carecer de un trabajador preparado en la actividad de protección e higiene del trabajo	6	Leve	Se requiere realizar acciones adicionales para minimizar las consecuencias.
37	Incumplir la aplicación de la resolución 14 número 23/97 del MTSS. Sobre la prevención de riesgos que afectan la salud de los trabajadores.	9	Medio	Se requiere realizar acciones adicionales para minimizar las consecuencias.
38	Nepotismo o amiguismo en la política de empleo.	9	Medio	Se requiere realizar acciones adicionales para minimizar las consecuencias.
39	No tener actualizado el convenio colectivo de trabajo.	9	Medio	Se requiere realizar acciones adicionales para minimizar las consecuencias.
40	No rotar el personal en las tareas claves.	9	Medio	Se requiere realizar acciones adicionales para minimizar las consecuencias.
41	No chequear el plan de prevención de corrupción e ilegalidades.	12	Medio	Se requiere realizar acciones adicionales para minimizar las consecuencias.
42	El acceso a los recursos o activos y registros, no está suficientemente protegido.	9	Medio	Se requiere realizar acciones adicionales para minimizar las consecuencias.

N_o	Riesgos	Magnitud (R)	Clasificación	Tratamiento
43	No está sistematizada la revisión y el chequeo de las áreas de trabajo que garanticen el cumplimiento de las medidas de protección.	9	Medio	Se requiere realizar acciones adicionales para minimizar las consecuencias.
44	No tener clasificada la información.	6	Leve	Se requiere realizar acciones adicionales para minimizar las consecuencias.
45	No controlar el cumplimiento del plan de seguridad informática	12	Medio	Se requiere realizar acciones adicionales para minimizar las consecuencias.
46	Uso indebido de los medios informáticos.	12	Medio	Se requiere realizar acciones adicionales para minimizar las consecuencias.
47	No respetan las limitaciones establecidas para acceder al local donde están ubicados los medios informáticos.	12	Medio	Se requiere realizar acciones adicionales para minimizar las consecuencias.
48	No mantener actualizados los extintores de incendio	12	Medio	Se requiere realizar acciones adicionales para minimizar las consecuencias.
49	Firmar certificaciones de obra sin el debido control.	12	Medio	Se requiere realizar acciones adicionales para minimizar las consecuencias.
50	Falta de objetividad en la contratación con los proveedores.	9	Medio	Se requiere realizar acciones adicionales para minimizar las consecuencias.
51	La no exigencia de la realización de la guardia obrera.	6	Leve	Se requiere realizar acciones adicionales para minimizar las consecuencias.
52	Inestabilidad del personal no propio de la salud, por causas de salarios.	9	Medio	Se requiere realizar acciones adicionales para minimizar las consecuencias.

N_o	Riesgos	Magnitud (R)	Clasificación	Tratamiento
53	No tener actualizada la situación legal de todos los locales en el registro de bienes e inmuebles.	12	Medio	Se requiere realizar acciones adicionales para minimizar las consecuencias.
54	Alteración en los índices de consumo de las ambulancias.	12	Medio	Se requiere realizar acciones adicionales para minimizar las consecuencias.
55	Utilización innecesaria de autoclaves de esterilización con el equipo a capacidad media o la utilización del mismo en otras actividades.	15	Grave	Se requiere realizar acciones adicionales para minimizar las consecuencias.
56	Recibir el gas licuado sin sellado y no corroborar el peso.	9	Leve	Se requiere realizar acciones adicionales para minimizar las consecuencias.
57	Traslado del efectivo para el pago de los trabajadores desde el banco hacia las unidades sin la debida protección.	15	Grave	Se requiere realizar acciones adicionales para minimizar las consecuencias.
58	La no planificación de la compra de alimentos sin tener en cuenta el nivel de actividad.	15	Grave	Se requiere realizar acciones adicionales para minimizar las consecuencias.
59	Alteración del tiempo trabajado por el transporte contratado.	12	Medio	Se requiere realizar acciones adicionales para minimizar las consecuencias.

N _o	Riesgos	Magnitud (R)	Clasificación	Tratamiento
60	Pago de salarios por errores en conceptos (ausencias que no se rebajan, aplicación incorrecta de tasas de salarios y de nocturnidad)	12	Medio	Se requiere realizar acciones adicionales para minimizar las consecuencias.
61	Pagos indebidos por no haber correspondencia entre el P4(plantilla de cargo) y las nóminas de pagos , por la no eficiencia de la contrapartida.	12	Medio	Se requiere realizar acciones adicionales para minimizar las consecuencias.
62	Que no se efectúen los depósitos según los ingresos por conceptos de comedores, prótesis y chequeras.	15	Grave	Se requiere realizar acciones adicionales para minimizar las consecuencias.
63	Que no se correspondan las compras realizadas con los listados de precios oficiales (productos agropecuarios y cárnicos).	9	Leve	Se requiere realizar acciones adicionales para minimizar las consecuencias.
64	La no utilización de proyectos ejecutados y pagados; así como equipos no médicos y muebles ubicados en almacenes, por no terminación de la obra.	15	Grave	Se requiere realizar acciones adicionales para minimizar las consecuencias.
65	El pago de gastos fijos por no terminación de la obra en tiempo.	12	Medio	Se requiere realizar acciones adicionales para minimizar las consecuencias.

N _o	Riesgos	Magnitud (R)	Clasificación	Tratamiento
66	La no utilización de recursos de baja calidad empleado por los constructores, la ejecución de trabajo deficiente con baja calificación de los operarios y la violación de secuencias constructivas más el no control adecuado en el uso y explotación de esta instalación por parte del personal de salud y pacientes.	15	Grave	Se requiere realizar acciones adicionales para minimizar las consecuencias.
67	Déficit de transporte para el traslado de recursos.	15	Grave	Se requiere realizar acciones adicionales para minimizar las consecuencias.
68	No control del combustible de grupos electrógenos	12	Medio	Se requiere realizar acciones adicionales para minimizar las consecuencias.
69	Malas condiciones constructivas de las unidades de salud.	12	Medio	Se requiere realizar acciones adicionales para minimizar las consecuencias.
70	Falta de iluminación y hacinamiento en los locales de salud.	12	Medio	Se requiere realizar acciones adicionales para minimizar las consecuencias.
71	Deterioro de los equipamientos de servicios generales (cocina, lavandería).	12	Medio	Se requiere realizar acciones adicionales para minimizar las consecuencias.

Área docente.

N_o	Riesgos	Magnitud (R)	Clasificación	Tratamiento
1	Robos de libros.	9	Medio	Se requiere realizar acciones adicionales para minimizar las consecuencias.
2	No devoluciones de libros.	9	Medio	Se requiere realizar acciones adicionales para minimizar las consecuencias.
3	Fraude académico.	15	Grave	Se requiere realizar acciones adicionales para minimizar las consecuencias.
4	Falsificación de documentos.	9	Medio	Se requiere realizar acciones adicionales para minimizar las consecuencias.
5	Pérdida o extravío de documentos.	12	Medio	Se requiere realizar acciones adicionales para minimizar las consecuencias.
6	Mala elaboración de los documentos.	9	Medio	Se requiere realizar acciones adicionales para minimizar las consecuencias.
7	Pagos indebidos de estipendio a los estudiantes.	6	Leve	Se requiere realizar acciones adicionales para minimizar las consecuencias.
8	No entrega adecuada del material de estudio.	9	Medio	Se requiere realizar acciones adicionales para minimizar las consecuencias.
9	Incumplimiento del horario docente.	9	Medio	Se requiere realizar acciones adicionales para minimizar las consecuencias.
10	No realización de investigaciones acordes con el banco de problemas.	12	Medio	Se requiere realizar acciones adicionales para minimizar las consecuencias.

N _o	Riesgos	Magnitud (R)	Clasificación	Tratamiento
11	No correspondencia del plan de capacitación con los principales problemas de salud y de desempeño de nuestros profesionales.	12	Medio	Se requiere realizar acciones adicionales para minimizar las consecuencias.
12	El personal de electro medicina no tiene el nivel técnico requerido para asumir la reparación de las nuevas tecnologías instaladas.	12	Medio	Se requiere realizar acciones adicionales para minimizar las consecuencias.
13	No contar con una estructura que permita la calidad del proceso docente educativo.	12	Medio	Se requiere realizar acciones adicionales para minimizar las consecuencias.
14	Que no se realicen los planes de formación acorde a las necesidades del territorio.	12	Medio	Se requiere realizar acciones adicionales para minimizar las consecuencias.

Riesgos por situaciones excepcionales

No.	Riesgos	Magnitud (R)	Clasificación	Tratamiento
1	Huracanes, tormentas tropicales y tornados.	15	Grave	Se requiere realizar acciones adicionales para minimizar las consecuencias.
2	Epidemias (conjuntivitis, enfermedades respiratorias y focos de Aedes Aegyptis)	15	Grave	Se requiere realizar acciones adicionales para minimizar las consecuencias.
3	Incendios.	15	Grave	Se requiere realizar acciones adicionales para minimizar las consecuencias.
4	Invasión.	15	Grave	Se requiere realizar acciones adicionales para minimizar las consecuencias.
5	Derrame de gases y combustibles.	15	Grave	Se requiere realizar acciones adicionales para minimizar las consecuencias.
6	Temblores de tierra.	15	Grave	Se requiere realizar acciones adicionales para minimizar las consecuencias.
7	Accidentes masivos.	15	Grave	Se requiere realizar acciones adicionales para minimizar las consecuencias.
8	Penetraciones del mar.	15	Grave	Se requiere realizar acciones adicionales para minimizar las consecuencias.

Anexo 12. 3.7. Control y monitoreo de los riesgos por áreas.

Área asistencia médica.

Área de asistencia médica.						
No	Puntos vulnerables	Posibles manifestaciones	Acciones a realizar	Responsable	Ejecuta	Fecha cumplimiento
1	Asistencia médica.	Mala calidad en la atención médica.	Chequear que se realicen supervisiones, auditorias a historias clínicas, análisis de la calidad de los servicios a todas las áreas de salud.	Directores de unidades y vice dirección de asistencia médica.	Comisiones de trabajo.	Enero a diciembre.
2	Asistencia médica.	La negación de prestación de servicios por parte del personal propio de la salud.	Chequear que no se niegue por parte de nuestro personal cualquier servicio que se solicite.	Personal propio de la salud, directores de áreas y vice dirección de asistencia médica.	Comisiones de trabajo.	Enero a diciembre.
3	Código de ética médica.	No cumplimiento de la ética médica.	Chequear mediante el sistema de encuestas a la población el trato del personal de salud.	Directores de áreas y vice dirección de asistencia médica.	Comisiones de trabajo.	Enero a diciembre.
4	Asistencia médica.	Mala calidad en la confección de los registros primarios (hojas de cargo e historias clínicas).	Chequear que se realicen supervisiones, auditorias a historias clínicas, análisis de la calidad de los servicios a todas las áreas de salud.	Médicos, enfermeras directores de áreas y vice dirección de asistencia médica.	Comisiones de trabajo.	Enero a diciembre.

Área de asistencia médica.

No	Puntos vulnerables	Posibles manifestaciones	Acciones a realizar	Responsable	Ejecuta	Fecha cumplimiento
5	Asistencia médica.	Prestación de servicios médicos con fines lucrativos.	Chequear que no se atienden comunitarios y extranjeros en nuestras unidades.	Personal propio de la salud, directores de áreas y vice dirección de asistencia médica.	Comisiones de trabajo.	Enero a diciembre.
6	Programa materno infantil.	Elevada tasa de mortalidad infantil.	Chequear el cumplimiento de la programación de consultas y terrenos médicos, el seguimiento de la morbilidad pediátrica, las actividades de promoción de salud y el adecuado diagnóstico prenatal de malformaciones congénitas.	Directores de áreas y vice dirección de asistencia médica.	Comisiones de trabajo.	Enero a diciembre.
7	Programa materno infantil.	Elevado índice de bajo peso.	Chequear el adecuado control y seguimiento del riesgo preconcepcional, el cumplimiento de consultas y terrenos médicos y de enfermería en la embarazada, la adecuada identificación y seguimiento de los factores de riesgos durante la gestación.	Directores de áreas y vice dirección de asistencia médica.	Comisiones de trabajo.	Enero a diciembre.

Área de asistencia médica.

No	Puntos vulnerables	Posibles manifestaciones	Acciones a realizar	Responsable	Ejecuta	Fecha cumplimiento
8	Enfermedades. transmisibles.	Incremento de la morbilidad por enfermedades diarreicas agudas.	Chequear que se garantice el cumplimiento de los programas epidemiológicos establecidos para el control de estas enfermedades, apoyando las acciones de promoción y educación para la salud, modificando los riesgos que inciden en las mismas.	Directores de áreas y vice dirección de asistencia médica.	Comisiones de trabajo.	Enero a diciembre.
9	Enfermedades. transmisibles.	Incremento de la morbilidad por blenorragia.	Chequear que se garantice el cumplimiento de los programas epidemiológicos establecidos para el control de estas enfermedades y la pesquisa , apoyando las acciones de promoción y educación para la salud , modificando los riesgos que inciden en las mismas.	Directores de áreas y vice dirección de asistencia médica.	Comisiones de trabajo.	Enero a diciembre.
10	Enfermedades. transmisibles.	Incremento de la morbilidad por SIDA.	Chequear que se garantice el cumplimiento de los programas epidemiológicos establecidos para el control de estas enfermedades y la pesquisa , apoyando las acciones de promoción y educación para la salud , modificando los riesgos que inciden en las mismas.	Directores de áreas y vice dirección de asistencia médica.	Comisiones de trabajo.	Enero a diciembre.

Área de asistencia médica.

No	Puntos vulnerables	Posibles manifestaciones	Acciones a realizar	Responsable	Ejecuta	Fecha cumplimiento
11	Enfermedades transmisibles.	Incremento de la morbilidad por condiloma.	Chequear que se garantice el cumplimiento de los programas epidemiológicos establecidos para el control de estas enfermedades y la pesquisa, apoyando las acciones de promoción y educación para la salud, modificando los riesgos que inciden en las mismas.	Directores de áreas y vice dirección de asistencia médica.	Comisiones de trabajo.	Enero a diciembre.
12	Enfermedades transmisibles.	Incremento de la morbilidad por sífilis.	Chequear que se garantice el cumplimiento de los programas epidemiológicos establecidos para el control de estas enfermedades y la pesquisa, apoyando las acciones de promoción y educación para la salud, modificando los riesgos que inciden en las mismas.	Directores de áreas y vice dirección de asistencia médica.	Comisiones de trabajo.	Enero a diciembre.
13	Enfermedades transmisibles.	Incremento de la morbilidad por leptospirosis.	Chequear que se garantice el cumplimiento de los programas epidemiológicos establecidos para el control de estas enfermedades y la pesquisa, apoyando las acciones de promoción y educación para la salud , modificando los riesgos que inciden en las mismas.	Directores de áreas y vice dirección de asistencia médica.	Comisiones de trabajo.	Enero a diciembre.

Área de asistencia médica.

No	Puntos vulnerables	Posibles manifestaciones	Acciones a realizar	Responsable	Ejecuta	Fecha cumplimiento
14	Enfermedades transmisibles.	Incremento de la morbilidad por varicela.	Chequear que se garantice el cumplimiento de los programas epidemiológicos establecidos para el control de estas enfermedades y la pesquisa, apoyando las acciones de promoción y educación para la salud, modificando los riesgos que inciden en las mismas.	Directores de áreas y vice dirección de asistencia médica.	Comisiones de trabajo.	Enero a diciembre.
15	Enfermedades crónicas no transmisibles.	Incremento de la mortalidad por enfermedades del corazón.	Chequear que se garantice el cumplimiento de los programas epidemiológicos establecidos para el control de estas enfermedades y la pesquisa , apoyando las acciones de promoción y educación para la salud , modificando los riesgos que inciden en las mismas.	Directores de áreas y vice dirección de asistencia médica.	Comisiones de trabajo.	Enero a diciembre.
16	Enfermedades crónicas no transmisibles.	Incremento de la mortalidad por enfermedades cerebro vasculares	Chequear que se garantice el cumplimiento de los programas epidemiológicos establecidos para el control de estas enfermedades y la pesquisa, apoyando las acciones de promoción y educación para la salud, modificando los riesgos que inciden en las mismas.	Directores de áreas y vice dirección de asistencia médica.	Comisiones de trabajo.	Enero a diciembre.

Área de asistencia médica.

No	Puntos vulnerables	Posibles manifestaciones	Acciones a realizar	Responsable	Ejecuta	Fecha cumplimiento
17	Enfermedades crónicas no transmisibles.	Incremento de la mortalidad por accidentes.	Chequear que se garantice el cumplimiento de los programas epidemiológicos establecidos para el control de estas enfermedades y la pesquisa, apoyando las acciones de promoción y educación para la salud, modificando los riesgos que inciden en las mismas.	Directores de áreas y vice dirección de asistencia médica.	Comisiones de trabajo.	Enero a diciembre.
18	Inspección sanitaria estatal.	Incumplimientos del plan de inspecciones sanitarias por técnicos.	Chequear el cumplimiento del plan de inspecciones sanitarias diarias por cada técnico (5) evaluando los riesgos detectados y analizando casuísticamente los incumplimientos.	Técnicos de higiene, director de higiene y vice dirección de asistencia médica.	Comisiones de trabajo.	Enero a diciembre.
19	Inspección sanitaria estatal.	Inadecuado procedimientos en la realización de los decomisos.	Chequear el 100% de los decomisos realizados garantizando el previo aviso al jefe de departamento y/o dirección del centro y la entrega de documentación a las instancias previstas.	Técnicos de higiene, director de higiene y vice dirección de asistencia médica.	Comisiones de trabajo.	Enero a diciembre.

Área de asistencia médica.

No	Puntos vulnerables	Posibles manifestaciones	Acciones a realizar	Responsable	Ejecuta	Fecha cumplimiento
20	Vectores.	Incumplimientos del plan de viviendas a inspeccionar.	Chequear que se cumpla con el plan de viviendas a visitar con la calidad establecida, apoyando en las acciones de promoción y educación para la salud.	Técnicos de higiene, director de higiene y vice dirección de asistencia médica.	Comisiones de trabajo.	Enero a diciembre.
21	Vectores.	Incremento en la positividad de focos de Aedes Aegyptis.	Chequear el cumplimiento de las medidas de control de foco establecidas fortaleciendo el sistema de vigilancia epidemiológica apoyado en las acciones de promoción y educación para la salud a los sectores estatal y residencial.	Técnicos de higiene, director de higiene y vice dirección de asistencia médica.	Comisiones de trabajo.	Enero a diciembre.
22	Asistencia médica. (Programa de medicina natural y tradicional)	No aplicación de la medicina natural y tradicional.	Chequear las indicaciones de medicina natural y tradicional en las historias clínicas tanto en la atención primaria , como en la atención secundaria	Médicos y enfermeras, directores de áreas y vice dirección de asistencia médica.	Comisiones de trabajo.	Enero a diciembre.

Área de asistencia médica.

No	Puntos vulnerables	Posibles manifestaciones	Acciones a realizar	Responsable	Ejecuta	Fecha cumplimiento
23	Atención primaria de salud.	La no realización de los terrenos tanto del médico, como de la enfermera de la familia.	Chequear en cada área de salud, el cumplimiento de los terrenos médicos, analizando en las reuniones de grupo básico de trabajo.	Médicos y enfermeras, directores de áreas y vice dirección de asistencia médica.	Comisiones de trabajo.	Enero a diciembre.
24	Estadística.	La no correcta implementación de los horarios deslizantes.	Chequear mediante encuestas a la población el horario en que citado el paciente.	Directores de áreas y vice dirección de asistencia médica.	Comisiones de trabajo.	Enero a diciembre.
25	Estadística.	Que la información estadística no cumpla con los principios establecidos (fiel, oportuna y sistemática).	Chequear que la información estadística que se envía a los organismos superiores coincida con la información de los registros primarios.	Médicos y enfermeras, directores de áreas y vice dirección de asistencia médica.	Comisiones de trabajo.	Enero a diciembre.

Área de asistencia médica.

No	Puntos vulnerables	Posibles manifestaciones	Acciones a realizar	Responsable	Ejecuta	Fecha cumplimiento
26	Estadística.	La no correcta información del horario de los servicios.	Chequear que fluya la información hacia la población, mediante propagandas y charlas.	Médicos y enfermeras, directores de áreas y vice dirección de asistencia médica.	Comisiones de trabajo.	Enero a diciembre.
27	Servicios generales.	No exigencia correcta de la metodología en entrega de turnos.	Chequear que se realice la entrega de turnos según lo legislado.	Directores de áreas y vice dirección de asistencia médica.	Comisiones de trabajo.	Enero a diciembre.
28	Estadística.	No folio de las recetas médicas.	Chequear que se haga entrega de las recetas médicas foliadas.	Estadísticas, directores de áreas y Vice dirección de asistencia médica.	Comisiones de trabajo.	Enero a diciembre.

Área de asistencia médica.

No	Puntos vulnerables	Posibles manifestaciones	Acciones a realizar	Responsable	Ejecuta	Fecha cumplimiento
29	Estadística.	Uso inadecuado del modelaje.	Chequear que se entregue el modelaje según el nivel de actividad de cada área.	Directores de áreas y Vice dirección de asistencia médica.	Comisiones de trabajo.	Enero a diciembre.
30	Medicamentos	Emisión de recetas medicas por complacencia.	Chequear en las farmacias las incidencias de las recetas médicas y realizar el análisis correspondiente con cada reincidente.	Directores de áreas y vice dirección de asistencia médica.	Comisiones de trabajo.	Enero a diciembre.
31	Estomatología.	La no exigencia del adecuado control de los materiales y medicamentos de uso estomatológico.	Chequear que se corresponda el nivel de actividad con las normas de consumo.	Director de estomatología y vice dirección de asistencia médica.	Comisiones de trabajo.	Enero a diciembre.
32	Atención a la población.	Falta de sistematicidad en los estudios de la calidad y satisfacción de la población.	Chequear que se mantenga activados los grupos de calidad y satisfacción.	Directores de áreas y vice dirección de asistencia médica.	Comisiones de trabajo.	Enero a diciembre.

Área de asistencia médica.

No	Puntos vulnerables	Posibles manifestaciones	Acciones a realizar	Responsable	Ejecuta	Fecha cumplimiento
33	Atención a la población.	Mal manejo de las quejas e insatisfacciones de la población.	Chequear que exista la correcta tramitación de los expedientes de los casos atendidos.	Directores de áreas y vice dirección de asistencia médica.	Comisiones de trabajo.	Enero a diciembre.
34	Promoción de salud.	La no correcta promoción y prevención de la salud.	Chequear que se realicen labores de promoción y prevención de salud , charlas educativas , etc.,	Directores de áreas y vice dirección de asistencia médica.	Comisiones de trabajo.	Enero a diciembre.
35	Ética médica.	Inadecuado funcionamiento de las comisiones de ética médica.	Chequear que se realicen las comisiones de ética médica, tanto las municipales como en las áreas.	Directores de áreas y vice dirección de asistencia médica y director municipal.	Comisiones de trabajo.	Enero a diciembre.

Área de asistencia médica.

No	Puntos vulnerables	Posibles manifestaciones	Acciones a realizar	Responsable	Ejecuta	Fecha cumplimiento
36	Programa de fármaco-epidemiología.	Inadecuado funcionamiento de los comités fármaco-terapéuticos.	Chequear que se realicen los comités fármaco terapéutico, con calidad y que los análisis que se hagan sean profundos.	Directores de áreas y vice dirección de asistencia médica y director municipal.	Comisiones de trabajo.	Enero a diciembre.
37	Calidad de los servicios.	Inadecuado funcionamiento de los comités de calidad de los servicios.	Chequear que se realicen con los comités de calidad, según la metodología establecida.	Directores de áreas y vice dirección de asistencia médica y director municipal.	Comisiones de trabajo.	Enero a diciembre.
38	Sistema integrado de urgencias médicas.	Inadecuado funcionamiento de los consejos de urgencias médicas.	Chequear que se realicen los consejos de urgencias, con la calidad y los análisis correspondientes.	Directores de áreas y vice dirección de asistencia médica y director municipal.	Comisiones de trabajo.	Enero a diciembre.

Área de asistencia médica.

No	Puntos vulnerables	Posibles manifestaciones	Acciones a realizar	Responsable	Ejecuta	Fecha cumplimiento
39	Electro medicina.	Sobreexplotación de los equipos médicos.	Chequear que se utilicen los equipos médicos según lo establecido , no permitiendo que se hagan uso indiscriminado de los mismos y sean manipulados incorrectamente	Jefes de departamento directores de áreas y vice dirección de asistencia médica.	Comisiones de trabajo.	Enero a diciembre.
40	Electro medicina.	Deficitaria situación técnica de los equipos médicos.	Chequear que se realice el mantenimiento de los equipos con la sistematicidad requerida y que los equipos sean manipulados por el personal capacitado para ello	Jefes de departamento directores de áreas y vice dirección de asistencia médica.	Comisiones de trabajo.	Enero a diciembre.
41	Medicamentos.	No adecuado control del oxígeno.	Chequear que en cada lugar donde exista un balón de oxígenos, este tenga las condiciones para que no exista despilfarro del mismo.	Jefes de departamento directores de áreas y vice dirección de asistencia médica.	Comisiones de trabajo.	Enero a diciembre.

Área de asistencia médica.

No	Puntos vulnerables	Posibles manifestaciones	Acciones a realizar	Responsable	Ejecuta	Fecha cumplimiento
42	Atención primaria de salud.	Realización de una consulta del médico de familia por complacencia.	Chequear que no se realicen consultas médicas innecesarias.	Médicos, directores de áreas y vice dirección de asistencia médica.	Comisiones de trabajo.	Enero a diciembre.
43	Atención primaria de salud.	Realización de una consulta de enfermería por complacencia.	Chequear que no se realicen consultas de enfermería innecesarias.	Enfermeras, directores de áreas y vice dirección de asistencia médica.	Comisiones de trabajo.	Enero a diciembre.
44	Radiología	Realización de un ultrasonido por complacencia.	Chequear que no se realicen ultrasonidos por complacencia, sin tener respaldo de una impresión diagnóstica.	Médicos, directores de áreas y vice dirección de asistencia médica.	Comisiones de trabajo.	Enero a diciembre.
45	Microbiología.	Indicación de un exudado vaginal por complacencia.	Chequear que no se realicen exudados vaginales por complacencia, sin tener respaldo de una impresión diagnóstica.	Médicos, enfermeras, directores de áreas y vice dirección de asistencia médica.	Comisiones de trabajo.	Enero a diciembre.

Área de asistencia médica.

No	Puntos vulnerables	Posibles manifestaciones	Acciones a realizar	Responsable	Ejecuta	Fecha cumplimiento
46	Asistencia médica.	Colación de un dispositivo intrauterino incorrectamente.	Chequear que no se le entregue el dispositivo intrauterino a la paciente, sino cerciorase que este sea colocado debidamente.	Médicos, enfermeras, directores de áreas y vice dirección de asistencia médica.	Comisiones de trabajo.	Enero a diciembre.
47	Estomatología.	Realización de una consulta estomatológica por complacencia.	Chequear que no se realicen consultas de estomatología innecesarias.	Estomatólogos , director de clínica estomatológica y vice dirección de asistencia médica.	Comisiones de trabajo.	Enero a diciembre.
48	Radiología.	Realización de rayos X estomatológicos por complacencia.	Chequear que no se indiquen rayos x de estomatológica , sin un respaldo clínico	Estomatólogos , director de clínica estomatológica y vice dirección de asistencia médica.	Comisiones de trabajo.	Enero a diciembre.

Área de asistencia médica.

No	Puntos vulnerables	Posibles manifestaciones	Acciones a realizar	Responsable	Ejecuta	Fecha cumplimiento
49	Programa materno infantil.	Utilización indebida de una cama en el hogar materno.	Chequear que no se realice un ingreso en el hogar materno, siempre que se pueda resolver con un ingreso en el hogar.	Obstetras, directores de áreas y vice dirección de asistencia médica.	Comisiones de trabajo.	Enero a diciembre.
50	Atención secundaria de salud	Realización de una consulta en un hospital por complacencia.	Chequear que no se realicen consultas médicas innecesarias en cuerpo de guardia.	Médicos, directores de hospitales y vice dirección de asistencia médica.	Comisiones de trabajo.	Enero a diciembre.
51	Atención secundaria de salud	Utilización indebida de una cama hospitalaria.	Chequear que no se realice un ingreso en el hospital, siempre que se pueda resolver con un ingreso en el hogar.	Médicos, directores de hospitales y vice dirección de asistencia médica.	Comisiones de trabajo.	Enero a diciembre.
52	Radiología	Realización de los rayos x por complacencia.	Chequear diariamente las indicaciones de rayos x y su positividad.	Médicos, directores de áreas y vice dirección de asistencia médica.	Comisiones de trabajo.	Enero a diciembre.

Área de asistencia médica.

No	Puntos vulnerables	Posibles manifestaciones	Acciones a realizar	Responsable	Ejecuta	Fecha cumplimiento
53	Atención secundaria de salud	Utilización de una cama de terapia innecesariamente.	Chequear que no sea ingresado un paciente en terapia sin tener criterio para ello.	Médicos, directores de hospitales y vice dirección de asistencia médica.	Comisiones de trabajo.	Enero a diciembre.
54	Programa de asistencia social.	Que no se cumpla con la resolución 93 en la evaluación de los casos sociales.	Chequear que se evalué el 100% de los casos sociales, reevaluando su situación económica-social.	Trabajadora social, directores de áreas y vice dirección de asistencia médica.	Comisiones de trabajo.	Enero a diciembre.
55	Programa de asistencia social.	La no correspondencia del diagnóstico de enfermedad crónica con el tratamiento de los casos sociales.	Chequear que los casos sociales sean reevaluados por los médicos de familia con la actualización de los certificados cada 2 meses.	Directores de áreas y vice dirección de asistencia médica.	Comisiones de trabajo.	Enero a diciembre.

Área de asistencia médica.

No	Puntos vulnerables	Posibles manifestaciones	Acciones a realizar	Responsable	Ejecuta	Fecha cumplimiento
56	Medicamentos.	No devoluciones de medicamentos de las salas a las farmacias hospitalarias.	Chequear que coincidan las causa por la cual se den hacer las devoluciones con la cantidad de devoluciones	Médicos, enfermeras, jefas de salas, directores de hospitales y vice dirección de asistencia médica.	Comisiones de trabajo.	Enero a diciembre.
57	Central de esterilización.	Uso inadecuado del material gastable.	Chequear que se realice la centralización de la distribución de los materiales para curación, según las normas establecida. Chequear que se realice el control diario del material que se expide a través de la central a los diferentes departamentos. Chequear que se realicen cortes semanales del material gastable en todas las unidades. Chequear que se controle uso y reuso del material según lo establecido. Chequear que el nivel de consumo se corresponda con los servicios prestados.	Médicos, enfermeras, jefas de salas, directores de áreas y vice dirección de asistencia médica.	Comisiones de trabajo.	Enero a diciembre.

Área de asistencia medica.

No	Puntos vulnerables	Posibles manifestaciones	Acciones a realizar	Responsable	Ejecuta	Fecha cumplimiento
58	Electro medicina.	No tener aseguradas las piezas de repuesto para reparar equipos médicos.	Chequear que se hagan los levantamientos y las solicitudes de las necesidades de piezas para las reparaciones de equipos médicos y a su vez las gestiones para ello.	Jefe de electro medicina, jefe de servicio y vice dirección económica.	Comisiones de trabajo.	Enero a diciembre.
59	Medicamentos.	Inadecuado control del reuso de efectos médicos.	Chequear que se controle uso y reuso del material según lo establecido. Chequear que el nivel de consumo se corresponda con los servicios prestados.	Médicos, enfermeras, jefas de salas, directores de áreas y vice dirección de asistencia médica.	Comisiones de trabajo.	Enero a diciembre.
60	Estadística.	Déficit de modelaje.	Chequear que se hagan las solicitudes y las gestiones para la entrada del modelaje.	Planificación , estadística, directores de unidades y vice dirección economía y vice dirección de asistencia medica	Comisiones de trabajo.	Enero a diciembre.

Área de asistencia medica.

No	Puntos vulnerables	Posibles manifestaciones	Acciones a realizar	Responsable	Ejecuta	Fecha cumplimiento
61	Medicamentos.	Faltas en el cuadro básico de medicamentos y efectos médicos.	Chequear que se haga los pedidos de medicamentos y el resto del material como está establecido.	Directores de unidades y vice dirección de asistencia médica.	Comisiones de trabajo.	Enero a diciembre.
62	Programa de donación de sangre.	No cumplimiento del programa de donación de sangre.	Chequear que se realización las actividades de divulgación para facilitar el cumplimiento del programa de donación de sangre	Equipo de donación de sangre, directores de unidades y vice dirección de asistencia médica.	Comisiones de trabajo.	Enero a diciembre.
63	Programa del adulto mayor.	La no correcta identificación de los abuelos que deben incorporarse a la casa de abuelos.	Chequear que se realice la correcta identificación de los abuelos que pueden incorporarse a la casa de abuelos.	Directores de unidades y vice dirección de asistencia médica.	Comisiones de trabajo.	Enero a diciembre.
64	Banco de sangre.	No contar con un banco de sangre.	Chequear que se hagan los levantamientos de las necesidades para la ubicación de un banco de sangre y se capacite al personal.	Jefe de servicio, vice dirección económica y vice dirección de asistencia médica.	Comisiones de trabajo.	Enero a diciembre.

Área de asistencia médica.

No	Puntos vulnerables	Posibles manifestaciones	Acciones a realizar	Responsable	Ejecuta	Fecha cumplimiento
65	Servicio generales y administrativos.	No contar con servicio de mensajería eficiente.	Chequear que el servicio de mensajería se realice con estabilidad.	Directores de unidades.	Comisiones de trabajo.	Enero a diciembre.
66	Atención primaria de salud.	La no emisión correcta de certificados médicos.	Chequear sistemáticamente la emisión de certificados médicos y que estos coincidan con la patología.	Directores de unidades y vice dirección de asistencia médica.	Comisiones de trabajo.	Enero a diciembre.
67	Programa del adulto mayor.	Inadecuado funcionamiento de los círculos de abuelos.	Chequear que funcione el círculo de abuelos como está establecido.	Directores de unidades y vice dirección de asistencia médica.	Comisiones de trabajo.	Enero a diciembre.
68	Atención primaria de salud.	La no realización de asistenciales a los lugares intrincados.	Chequear que se cumpla con el cronograma de asistenciales a los lugares intrincados.	Directores de unidades y vice dirección de asistencia médica.	Comisiones de trabajo.	Enero a diciembre.
69	Atención primaria de salud.	El no cumplimiento del cronograma de interconsultas.	Chequear que se cumpla el cronograma de interconsultas.	Directores de unidades y vice dirección de asistencia médica.	Comisiones de trabajo.	Enero a diciembre.

Área de asistencia medica.

No	Puntos vulnerables	Posibles manifestaciones	Acciones a realizar	Responsable	Ejecuta	Fecha cumplimiento
70	Atención primaria de salud.	Inestabilidad del personal médico y enfermera en lugares de difícil acceso.	Chequear la permanencia del personal médico y de enfermería en los lugares de difícil acceso.	Directores de unidades y vice dirección de asistencia médica.	Comisiones de trabajo.	Enero a diciembre.
71	Programa del adulto mayor.	No adecuado funcionamiento del EMAG en los consejos populares distantes.	Chequear el funcionamiento del EMAG en los consejos populares distantes	Directores de unidades y vice dirección de asistencia médica.	Comisiones de trabajo.	Enero a diciembre.

Área economía y logística.

Área de economía y logística.						
No	Puntos vulnerables	Posibles manifestaciones	Acciones a realizar	Responsable	Ejecuta	Fecha cumplimiento
1	Portadores energéticos.	Uso indebido del combustible.	Chequear que el uso del combustible coincida con los autorizos, el índice de consumo de los carros y el kilometraje recorrido.	Administradores , energético y vicedirector económico	Comisiones de trabajo.	Enero a diciembre.
2	Portadores energéticos.	Falta de control de las hojas de ruta.	Chequear que las hojas de ruta estén foliadas.	Administradores, energético y vicedirector económico	Comisiones de trabajo.	Enero a diciembre.
3	Portadores energéticos.	No profundizar en el control de la eficiencia energética.	Chequear el cumplimiento del plan energético.	Administradores , energético y vicedirector económico	Comisiones de trabajo.	Enero a diciembre.
4	Portadores energéticos.	No control de funcionamiento de las comisiones de energía.	Chequear el funcionamiento adecuado de las comisiones de energía.	Administradores , energético y vicedirector económico	Comisiones de trabajo.	Enero a diciembre.

Área de economía y logística.

No	Puntos vulnerables	Posibles manifestaciones	Acciones a realizar	Responsable	Ejecuta	Fecha cumplimiento
5	Caja.	No control del uso de las tarjetas magnéticas.	Chequear que las tarjetas magnéticas permanezcan en la caja como está establecido y a su vez el control de la entrada y salida de las mismas.	Cajera, jefe de contabilidad, administradores y vice dirección de economía.	Comisiones de trabajo.	Enero a diciembre.
6	Caja.	No conciliar los chips de combustible con los autorizos.	Chequear que coincida el autorizo del combustible con el chips,	Cajera, jefe de contabilidad, administradores y vice dirección de economía.	Comisiones de trabajo.	Enero a diciembre.
7	Transporte.	Uso indebido del transporte sanitario.	Chequear que el transporte sanitario no sea usado con otros fines que no sean el traslado de pacientes.	Jefa de transporte y vice dirección económica.	Comisiones de trabajo.	Enero a diciembre.
8	Transporte.	Traslado de pacientes sin los requisitos establecidos.	Chequear que el traslado de pacientes se haga con el autorizo del médico.	Jefa de transporte y vice dirección económica.	Comisiones de trabajo.	Enero a diciembre.

Área de economía y logística.

No	Puntos vulnerables	Posibles manifestaciones	Acciones a realizar	Responsable	Ejecuta	Fecha cumplimiento
9	Transporte.	Carencia de transporte sanitario para el traslado de pacientes.	Chequear que se hagan las solicitudes del transporte sanitario y a su vez se hagan las gestiones para garantizar el mismo.	Jefa de transporte y vice dirección económica.	Comisiones de trabajo.	Enero a diciembre.
10	Cobros y pagos.	No conciliación con los proveedores.	Chequear que se realicen las conciliaciones con los proveedores.	Jefes de contabilidad, administradores y vice dirección económica.	Comisiones de trabajo.	Enero a diciembre.
11	Caja.	No dejar constancia de los arqueos sorpresivos realizados.	Chequear que se deje constancia de los arqueos sorpresivos.	Jefes de contabilidad, administradores y vice dirección económica.	Comisiones de trabajo.	Enero a diciembre.

Área de economía y logística.

No	Puntos vulnerables	Posibles manifestaciones	Acciones a realizar	Responsable	Ejecuta	Fecha cumplimiento
12	Caja.	No tener actualizadas las actas que refieren el monto total de la caja.	Chequear que en la caja permanezca el acta del monto total de la caja.	Cajera, jefe de contabilidad, administradores y vice dirección de economía.	Comisiones de trabajo.	Enero a diciembre.
13	Contabilidad.	No tener actualizadas las actas de responsabilidad material.	Chequear en todas las áreas estén las actas de responsabilidad material actualizadas.	Jefes de Departamentos, jefe de contabilidad, administradores y vice dirección de economía.	Comisiones de trabajo.	Enero a diciembre.
14	Presupuesto.	Insuficiente control del presupuesto de mantenimiento.	Chequear el uso correcto del presupuesto asignado para mantenimiento.	Inversionista, jefe de contabilidad, administradores y vice dirección de economía.	Comisiones de trabajo.	Enero a diciembre.

Área de economía y logística.

No	Puntos vulnerables	Posibles manifestaciones	Acciones a realizar	Responsable	Ejecuta	Fecha cumplimiento
15	Presupuesto.	Insuficiente control del presupuesto asignado.	Chequear que no exista uso indebido del presupuesto asignado	Jefe de contabilidad, administradores y vice dirección económica.	Comisiones de trabajo.	Enero a diciembre.
16	Contabilidad.	Falta de rigor y veracidad en las informaciones contables.	Chequear que la información contable coincida con los hechos reales.	Jefe de contabilidad, administradores y vice dirección económica.	Comisiones de trabajo.	Enero a diciembre.
17	Finanzas.	Pago de facturas sin tener la disponibilidad de fondos.	Chequear que no se realicen pagos sin respaldo financiero.	Jefe de contabilidad, administradores y vice dirección económica.	Comisiones de trabajo.	Enero a diciembre.

Área de economía y logística.

No	Puntos vulnerables	Posibles manifestaciones	Acciones a realizar	Responsable	Ejecuta	Fecha cumplimiento
18	Inventarios.	Desvío de inventarios	Chequear que todos los inventarios lleguen a los lugares según la asignación realizada.	Jefe de contabilidad, administradores y vice dirección económica.	Comisiones de trabajo.	Enero a diciembre.
19	Finanzas.	Insuficiente control del financiamiento autorizado para las inversiones.	Chequear que el financiamiento para inversiones sea usado con ese fin.	Inversionista, jefe de contabilidad, administradores y vice dirección de economía.	Comisiones de trabajo.	Enero a diciembre.
20	Cobros y pagos.	Descontrol en la entrega y recibo de facturas desde y hacia las unidades.	Chequear que exista el control de la entrega de facturas	Jefe de contabilidad, administradores y vice dirección económica.	Comisiones de trabajo.	Enero a diciembre.

Área de economía y logística.

No	Puntos vulnerables	Posibles manifestaciones	Acciones a realizar	Responsable	Ejecuta	Fecha cumplimiento
21	Finanzas.	No contar con los manuales de finanzas al día.	Chequear que existan los manuales actualizados según Finanzas.	Jefe de contabilidad, administradores y vice dirección económica.	Comisiones de trabajo.	Enero a diciembre.
22	Economía.	No contar con los manuales de normas y procedimientos.	Chequear que existan los manuales de normas y procedimientos.	Jefe de contabilidad, administradores y vice dirección económica.	Comisiones de trabajo.	Enero a diciembre.
23	Contabilidad.	Pérdida o destrucción prematura de los registros contables.	Chequear que exista la custodia de los registros contables.	Jefe de contabilidad, administradores y vice dirección económica.	Comisiones de trabajo.	Enero a diciembre.

Área de economía y logística.

No	Puntos vulnerables	Posibles manifestaciones	Acciones a realizar	Responsable	Ejecuta	Fecha cumplimiento
24	Cobros y pagos.	Mala confección de los TH 71 y 72.	Chequear la calidad de la confección de los TH, para que no existan rechazos.	Jefe de contabilidad y vice dirección económica.	Comisiones de trabajo.	Enero a diciembre.
25	Contabilidad.	Recibo de facturas con enmiendas y tachaduras.	Chequear que se revise el recibo de las facturas.	Jefe de contabilidad, administradores y vice dirección económica.	Comisiones de trabajo.	Enero a diciembre.
26	Caja.	No situarle la combinación a la caja fuerte donde se guarda el efectivo.	Chequear que la combinación de la caja fuerte este en la dirección con su sobre lacrado	Cajera, Jefe de contabilidad, administradores y vice dirección económica.	Comisiones de trabajo.	Enero a diciembre.

Área de economía y logística.

No	Puntos Vulnerables	Posibles manifestaciones	Acciones a realizar	Responsable	Ejecuta	Fecha cumplimiento
27	Contabilidad.	No actualización de los submayores de vacaciones.	Chequear que estén actualizados los submayores de vacaciones.	Jefe de contabilidad, administradores y vice dirección económica.	Comisiones de trabajo.	Enero a diciembre.
28	Cobros y pagos.	No dejar evidencias de las conciliaciones con los proveedores	Chequear que existan evidencias de las conciliaciones con los proveedores.	Jefe de contabilidad, administradores y vice dirección económica.	Comisiones de trabajo.	Enero a diciembre.
29	Contabilidad.	No hacer cumplir los principios inherentes a la contabilidad.	Chequear que sean aplicados todos los principios de la contabilidad.	Jefe de contabilidad, administradores y vice dirección económica.	Comisiones de trabajo.	Enero a diciembre.

Área de economía y logística.

No	Puntos vulnerables	Posibles manifestaciones	Acciones a realizar	Responsable	Ejecuta	Fecha cumplimiento
30	Dirección.	No cumplir con los principios del control interno.	Chequear que se divulguen y se cumplan los principios del Control Interno.	Jefe de contabilidad, administradores y vice dirección económica.	Comisiones de trabajo.	Enero a diciembre.
31	Recursos humanos.	No se aplica la evaluación del desempeño a todos los trabajadores.	Chequear que se realicen las evaluaciones de desempeño.	Jefe de departamentos, recursos humanos, administradores y vice dirección de economía.	Comisiones de trabajo.	Enero a diciembre.
32	Recursos humanos.	Indisciplina laboral.	Chequear el cumplimiento de la disciplina laboral.	Jefe de departamentos, recursos humanos, administradores y vice dirección de economía.	Comisiones de trabajo.	Enero a diciembre.

Área de economía y logística.

No	Puntos vulnerables	Posibles manifestaciones	Acciones a realizar	Responsable	Ejecuta	Fecha cumplimiento
33	Recursos humanos.	Deficiente aprovechamiento de la Jornada Laboral.	<p>Chequear el cumplimiento de la disciplina laboral.</p> <p>Chequear la realización de visitas sorpresivas para revisar el aprovechamiento de la jornada laboral.</p>	Jefe de departamentos, recursos humanos, administradores y vice dirección de economía.	Comisiones de trabajo.	Enero a diciembre.
34	Recursos humanos.	Desconocimiento por el personal de las legislaciones y normativas de trabajo.	Chequear que se divulguen las legislaciones y normativas del trabajo.	Jefe de departamentos, recursos humanos, administradores y vice dirección de economía.	Comisiones de trabajo.	Enero a diciembre.

Área de economía y logística.

No	Puntos vulnerables	Posibles manifestaciones	Acciones a realizar	Responsable	Ejecuta	Fecha cumplimiento
35	Protección y seguridad del trabajo.	Incumplimiento de las normas y procedimientos de protección y seguridad del trabajo.	<p>Chequear el cumplimiento de las normas de protección y seguridad del trabajo.</p> <p>Chequear el conocimiento de los trabajadores sobre las normas de seguridad y protección del trabajo.</p>	Jefe de departamentos, recursos humanos, administradores y vice dirección de economía.	Comisiones de trabajo.	Enero a diciembre.
36	Recursos humanos.	Carecer de un trabajador preparado en la actividad de protección e higiene del trabajo.	Chequear que existe aun trabajadores con la capacitación para realizar la actividad de protección e higiene del trabajo	Jefe de departamentos, recursos humanos, administradores y vice dirección de economía.	Comisiones de trabajo.	Enero a diciembre.

Área de economía y logística.

No	Puntos vulnerables	Posibles manifestaciones	Acciones a realizar	Responsable	Ejecuta	Fecha cumplimiento
37	Recursos humanos.	Incumplir la aplicación de la resolución 14 número 23/97 del MTSS. Sobre la prevención de riesgos que afectan la salud de los trabajadores.	Chequear que estén identificados los riesgos que pueden afectar la salud de los trabajadores.	Jefes de departamentos, jefe de protección y seguridad del trabajo y vice dirección económica.	Comisiones de trabajo.	Enero a diciembre.
38	Recursos humanos.	Nepotismo o amiguismo en la política de empleo.	Chequear que no existan caso de amiguismo y nepotismo	Jefe de departamentos, recursos humanos, administradores y vice dirección de economía.	Comisiones de trabajo.	Enero a diciembre.

Área de economía y logística.

No	Puntos vulnerables	Posibles manifestaciones	Acciones a realizar	Responsable	Ejecuta	Fecha cumplimiento
39	Recursos humanos.	No tener actualizado el convenio colectivo de trabajo.	Chequear que este actualizado el convenio colectivo de trabajo.	Sindicato, recursos humanos, administradores, vice dirección económica.	Comisiones de trabajo.	Enero a diciembre.
40	Recursos humanos.	No rotar el personal en las tareas claves.	Chequear que le personal rote por las diferentes áreas.	Jefe de departamentos, recursos humanos, administradores y vice dirección de economía.	Comisiones de trabajo.	Enero a diciembre.
41	Dirección.	No chequear el plan de prevención de corrupción e ilegalidades.	Chequear que se cumpla con lo registrado en el plan de prevención	Directores de unidades y director municipal	Comisiones de trabajo.	Enero a diciembre.

Área de economía y logística.

No	Puntos vulnerables	Posibles manifestaciones	Acciones a realizar	Responsable	Ejecuta	Fecha cumplimiento
42	Seguridad y protección.	El acceso a los recursos o activos y registros, no está suficientemente protegido.	Chequear el acceso a los recursos y a los lugares con acceso limitado.	Jefe de departamentos, directores de unidades.	Comisiones de trabajo.	Enero a diciembre.
43	Seguridad y protección del trabajo.	No está sistematizada la revisión y el chequeo de las áreas de trabajo que garanticen el cumplimiento de las medidas de protección.	Chequear las evidencias de las revisiones a las diferentes áreas para garantizar las medidas de protección.	Jefe de departamentos, directores de unidades y vice dirección económica.	Comisiones de trabajo.	Enero a diciembre.

Área de economía y logística.

No	Puntos Vulnerables	Posibles manifestaciones	Acciones a realizar	Responsable	Ejecuta	Fecha cumplimiento
44	Información clasificada.	No tener la información clasificada.	Chequear que la información está clasificada.	Directores de unidades y vicedirector económico	Comisiones de trabajo.	Enero a diciembre.
45	Informática.	No controlar el cumplimiento del Plan de Seguridad Informática.	Chequear que se controle el plan de seguridad informática	Informáticos, directores de unidades y vicedirector económico	Comisiones de trabajo.	Enero a diciembre.
46	Informática.	Uso indebido de los medios informáticos.	Chequear que se controle el plan de seguridad informática	Informáticos, directores de unidades y vicedirector económico	Comisiones de trabajo.	Enero a diciembre.

Área de economía y logística.

No	Puntos Vulnerables	Posibles manifestaciones	Acciones a realizar	Responsable	Ejecuta	Fecha cumplimiento
47	Seguridad y protección.	No respetan las limitaciones establecidas para acceder al local donde están ubicados los medios informáticos.	Chequear que existan delimitado el acceso del personal a los lugares.	Jefe de departamentos, directores de unidades y vice dirección económica.	Comisiones de trabajo.	Enero a diciembre.
48	Seguridad y protección.	No mantener actualizados los extintores de incendio.	Chequear que estén actualizados los extintores contra incendios.	Jefe de seguridad y protección, directores de unidades y vice dirección económica.	Comisiones de trabajo.	Enero a diciembre.
49	Inversiones.	Firmar certificaciones de obra sin el debido control.	Chequear que las certificaciones de obra cumplan con los requisitos convenidos.	Inversionista, jefe de contabilidad, administradores y vice dirección de economía.	Comisiones de trabajo.	Enero a diciembre.

Área de economía y logística.

No	Puntos Vulnerables	Posibles manifestaciones	Acciones a realizar	Responsable	Ejecuta	Fecha cumplimiento
50	Planificación.	Falta de objetividad en la contratación con los proveedores.	Chequear que no se realicen contratos innecesarios.	Jefe de planificación, servicio y Vice dirección económica.	Comisiones de trabajo.	Enero a diciembre.
51	Seguridad y protección.	La no exigencia de la realización de la guardia obrera.	Chequear que se realice la guardia obrera según el cronograma.	Sindicato, directores de unidades y vice dirección económica.	Comisiones de trabajo.	Enero a diciembre.
52	Recursos humanos.	Inestabilidad del personal no propio de la salud, por causas de salarios.	Chequear que el comité de ingreso realice un buen trabajo en la contratación del personal y previo análisis con la dirección de trabajo municipal	Jefe de recursos humanos, jefe de servicio, administradores y vice dirección económica.	Comisiones de trabajo.	Enero a diciembre.

Área de economía y logística.

No	Puntos Vulnerables	Posibles manifestaciones	Acciones a realizar	Responsable	Ejecuta	Fecha cumplimiento
53	Inmuebles.	No tener actualizada la situación legal de todos los locales en el registro de bienes e inmuebles.	Chequear si están inscritos todos los inmuebles del sector.	Directores de unidades y vice dirección económica.	Comisiones de trabajo.	Enero a diciembre.
54	Portadores energéticos.	Alteración en los índices de consumo de las ambulancias.	Chequear que se realicen las pruebas de incide de consumo a los carros según lo establecido.	Energético, Jefa de la base de ambulancias, jefe de transporte y vice dirección económica.	Comisiones de trabajo.	Enero a diciembre.

Área de economía y logística.

No	Puntos Vulnerables	Posibles manifestaciones	Acciones a realizar	Responsable	Ejecuta	Fecha cumplimiento
55	Portadores energéticos.	Utilización innecesaria de autoclaves de esterilización con el equipo a capacidad media o la utilización del mismo en otras actividades.	Chequear que no sean usadas las autoclaves en los horarios picos como está establecido y que no sean usadas en otras actividades para las cuales no están creadas.	Energético, directores de unidades y vice dirección económica.	Comisiones de trabajo.	Enero a diciembre.
56	Portadores energéticos.	Recibir el gas licuado sin sellado y no corroborar el peso.	Chequear que se pese cada balón de gas licuado.	Jefes de servicio, administradores y vice dirección económica.	Comisiones de trabajo.	Enero a diciembre.

Área de economía y logística.

No	Puntos Vulnerables	Posibles manifestaciones	Acciones a realizar	Responsable	Ejecuta	Fecha cumplimiento
57	Seguridad y protección.	Traslado del efectivo para el pago de los trabajadores desde el banco hacia las unidades sin la debida protección.	Chequear que el traslado del efectivo se realice en un transporte y con la custodia requerida.	Jefe de contabilidad, administradores, jefe de seguridad y protección.	Comisiones de trabajo.	Enero a diciembre.
58	Planificación.	La no planificación de la compra de alimentos sin tener en cuenta el nivel de actividad.	Chequear que se hagan los pedidos teniendo en cuenta los niveles de actividad, la existencia de los productos, las normas de consumo y el índice ocupacional.	Jefe de planificación, administradores y vice dirección económica.	Comisiones de trabajo.	Enero a diciembre.

Área de economía y logística.

No	Puntos Vulnerables	Posibles manifestaciones	Acciones a realizar	Responsable	Ejecuta	Fecha cumplimiento
59	Cobros y pagos.	Alteración del tiempo trabajado por el transporte contratado.	Chequear que se controle a través del puesto de mando de salud el horario de salida y llegada de los carros contratados, reportándose los mismos en dicho lugar.	Enfermera de la guadua, jefe de transporte, y vice dirección de asistencia médica.	Comisiones de trabajo.	Enero a diciembre.
60	Nominas.	Pago de salarios por errores en conceptos (ausencias que no se rebajan, aplicación incorrecta de tasas de salarios y de nocturnidad)	Chequear las nóminas de pago y que estas se correspondan con el P-2 (plantilla de cargo) y el P4 (plantilla de trabajadores)	Jefes de recursos humanos, administradores y directores de unidades y vice dirección económica.	Comisiones de trabajo.	Enero a diciembre.

Área de economía y logística.

No	Puntos Vulnerables	Posibles manifestaciones	Acciones a realizar	Responsable	Ejecuta	Fecha cumplimiento
61	Nominas	Pagos indebidos por no haber corresponden-cia entre el P4(plantilla de cargo) y las nóminas de pagos , por la no eficiencia de la contrapartida.	Chequear que se correspondan las ausencias señaladas en el registro de asistencia, análisis periódico de asistencia y las nóminas de pago.	Jefes de recursos humanos, jefe de contabilidad, administradores y directores de unidades y vice dirección económica.	Comisiones de trabajo.	Enero a diciembre.
62	Caja.	Que no se efectúen los depósitos según los ingresos por conceptos de comedores, prótesis y chequeras.	Chequear que se correspondan los depósitos con los ingresos realizados.	Cajera, jefe de contabilidad, administradores y directores de unidades y vice dirección económica.	Comisiones de trabajo.	Enero a diciembre.

Área de economía y logística.

No	Puntos Vulnerables	Posibles manifestaciones	Acciones a realizar	Responsable	Ejecuta	Fecha cumplimiento
63	Servicio generales.	Que no se correspondan las compras realizadas con los listados de precios oficiales (productos agropecuarios y cárnicos).	Chequear que estén actualizados los precios según la Dirección Municipal de Finanzas y Precios.	Jefa de contabilidad, administradores y vice dirección económica.	Comisiones de trabajo.	Enero a diciembre.
64	Inversiones.	La no utilización de proyectos ejecutados y pagados; así como equipos no médicos y muebles ubicados en almacenes, por no terminación de la obra.	Chequear que se analice la ejecución y prioridad de estas obras con las autoridades correspondientes. Chequear que por parte del inversionista se exija que se realicen los trabajos con la calidad requerida según proyecto.	Inversionista, administradores y vice dirección de economía	Comisiones de trabajo.	Enero a diciembre.

Área de economía y logística.

No	Puntos Vulnerables	Posibles manifestaciones	Acciones a realizar	Responsable	Ejecuta	Fecha cumplimiento
65	Inversiones.	El pago de gastos fijos por no terminación de la obra en tiempo.	Chequear que se analice la ejecución y prioridad de estas obras con las autoridades correspondientes. Chequear que por parte del inversionista se exija que se realicen los trabajos con la calidad requerida según proyecto.	Inversionista, administradores y vice dirección de economía	Comisiones de trabajo.	Enero a diciembre.
66	Inversiones.	La no utilización de recursos de baja calidad empleado por los constructores, la ejecución de trabajo deficiente con baja	Chequear que se analice la ejecución y prioridad de estas obras con las autoridades correspondientes. Chequear que por parte del inversionista se exija que se realicen los trabajos con la calidad requerida según proyecto.	Inversionista, administradores y vice dirección de economía	Comisiones de trabajo.	Enero a diciembre.

Área de economía y logística.

No	Puntos Vulnerables	Posibles manifestaciones	Acciones a realizar	Responsable	Ejecuta	Fecha cumplimiento
66		<p>Calificación de los operarios la violación de secuencias constructivas mas el no control adecuado en el uso y explotación de esta instalación por parte del personal de salud y pacientes.</p>	<p>Chequear que por parte del inversionista se entreguen los locales con las correspondientes actas de entrega.</p> <p>Chequear que se establezcan los mecanismos de participación y estimulación al cuidado de los medios que se entreguen.</p>			

Área de economía y logística.

No	Puntos Vulnerables	Posibles manifestaciones	Acciones a realizar	Responsable	Ejecuta	Fecha cumplimiento
67	Transporte.	Déficit de transporte para el traslado de recursos.	Chequear que se soliciten los carros con anticipación y se realicen las demandas en fecha establecida.	Jefe de servicio y vice dirección económica.	Comisiones de trabajo.	Enero a diciembre.
68	Portadores energéticos.	No control del combustible de Grupos electrógenos.	Chequear que los grupos electrógenos cuenten con el afore y las tablas y se haga la medición del combustible según lo legislado.	Energético, administradores y vice dirección económica.	Comisiones de trabajo.	Enero a diciembre.

Área de economía y logística.

No	Puntos Vulnerables	Posibles manifestaciones	Acciones a realizar	Responsable	Ejecuta	Fecha cumplimiento
69	Inversiones.	Malas condiciones constructivas de las unidades de salud.	<p>Chequear que se hagan los levantamientos de todas las unidades y se hagan las solicitudes según las necesidades constructivas a los organismos superiores.</p> <p>Chequear que se cumpla con el plan de mantenimiento constructivo según los recursos asignados.</p>	Jefes de servicios, administradores, directores de unidades y vice dirección de economía	Comisiones de trabajo	Enero a diciembre
70	Servicio generales.	Falta de iluminación y hacinamiento en los locales de salud.	Chequear que se hagan los levantamientos de todas las unidades y se hagan las solicitudes según las necesidades a los organismos superiores.	Jefes de servicios, administradores, directores de unidades y vice dirección de economía.	Comisiones de trabajo	Enero a diciembre

Área de economía y logística.

No	Puntos Vulnerables	Posibles manifestaciones	Acciones a realizar	Responsable	Ejecuta	Fecha cumplimiento
71	Servicios generales.	Deterioro de los equipamientos de servicios generales (cocina, lavandería).	Chequear que se haga el levantamiento de las necesidades de equipos de servicios generales y se envíe a los organismos superiores.	Jefes de servicios, administradores y vice dirección económica.	Comisiones de trabajo	Enero a diciembre

Control y monitoreo de los riesgos. Área de docencia.

Área de docencia.						
No	Puntos vulnerables	Posibles manifestaciones	Acciones a realizar	Responsable	Ejecuta	Fecha cumplimiento
1	Almacén.	Robos de libros.	Chequear que la custodia de los libros y el control de los mismos se realicen como está legislado.	Almacenera y vice dirección docente.	Comisiones de trabajo.	Enero a diciembre.
2	Almacén.	No devoluciones de libros.	Chequear que se realicen las devoluciones cuando los estudiantes terminen sus exámenes.	Almacenera y vice dirección docente.	Comisiones de trabajo.	Enero a diciembre.
3	Secretaria docente.	Fraude académico.	Chequear que se realice la aplicación de exámenes con los requisitos establecidos.	Equipo profesoral y vice dirección docente.	Comisiones de trabajo.	Enero a diciembre.
4	Secretaria docente.	Falsificación de documentos.	Chequear la custodia de los documentos.	Secretaria y vice dirección docente.	Comisiones de trabajo.	Enero a diciembre.
5	Secretaria docente.	Perdida o extravío de documentos.	Chequear la custodia de los documentos.	Secretaria y vice dirección docente.	Comisiones de trabajo.	Enero a diciembre.
6	Secretaria docente.	Mala elaboración de los documentos.	Chequear que se reciban los documentos con los requisitos establecidos	Secretaria y vice dirección docente.	Comisiones de trabajo.	Enero a diciembre.

Área de docencia.

Área de docencia.						
No	Puntos vulnerables	Posibles manifestaciones	Acciones a realizar	Responsable	Ejecuta	Fecha cumplimiento
7	Nóminas.	Pagos indebidos de estipendio a los estudiantes.	Chequear que se recibe el pago del estipendio de los estudiantes cuando estos cambian de categoría.	Jefes de carreras y vice dirección docente.	Comisiones de trabajo.	Enero a diciembre.
8	Almacén.	No entrega adecuada del material de estudio.	Chequear que se haga la entrega del material de estudio según lo establecido para cada caso.	Jefes de carreras y vice dirección docente.	Comisiones de trabajo.	Enero a diciembre.
9	Secretaria docente.	Incumplimiento del horario docente.	Chequear que se cumpla con el horario docente, según las especialidades.	Jefes de carreras y vice dirección docente.	Comisiones de trabajo.	Enero a diciembre.
10	Investigaciones.	No realización de investigaciones acordes con el banco de problemas.	Chequear que se realicen investigaciones teniendo en cuenta el banco de problemas.	Vice dirección docente.	Comisiones de trabajo.	Enero a diciembre.

Área de docencia.

Area de docencia.						
No	Puntos vulnerables	Posibles manifestaciones	Acciones a realizar	Responsable	Ejecuta	Fecha cumplimiento
11	Capacitación.	No correspondencia del plan de capacitación con los principales problemas de salud y de desempeño de nuestros profesionales.	Chequear que se preparen curso de capacitación según el banco de problemas.	Capacitador y vice dirección docente.	Comisiones de trabajo.	Enero a diciembre.
12	Capacitación.	El personal de electro medicina no tiene el nivel técnico requerido para asumir la reparación de las nuevas tecnologías instaladas.	Chequear que se exija la preparación técnico profesional de los electros médicos.	Directores de unidades y vice dirección docente.	Comisiones de trabajo.	Enero a diciembre.

Área de docencia.

Área de docencia.						
No	Puntos vulnerables	Posibles manifestaciones	Acciones a realizar	Responsable	Ejecuta	Fecha cumplimiento
13	Inversiones.	No contar con una estructura que permita la calidad del proceso docente educativo.	Chequear que se plantee a todos los niveles por parte de la administración las necesidades de locales con buen estado constructivo para el proceso docente.	Vicedirector docente.	Comisiones de trabajo.	Enero a diciembre.
14	Capacitación.	Que no se realicen los planes de formación acorde a las necesidades del territorio.	Chequear que no se soliciten planes de formación sin tener en cuenta el personal que se está formando.	Directores de unidades y vice dirección docente.	Comisiones de trabajo.	Enero a diciembre.

Situaciones excepcionales.

Situaciones excepcionales.						
No	Puntos vulnerables	Posibles manifestaciones	Acciones a realizar	Responsable	Ejecuta	Fecha cumplimiento
1	Situaciones excepcionales.	Huracanes, tormentas tropicales y tornados.	Chequear que en cada unidad se cumplan los planes para situaciones excepcionales ante la amenaza de huracanes y tormentas tropicales.	Administradores, directores de unidades y vice dirección económica	Comisiones de trabajo.	Enero a diciembre.
2	Situaciones excepcionales.	Epidemias (conjuntivitis, enfermedades respiratorias y focos de Aedes Aegyptis)	Chequear que se mantengan actualizados los planes contra graves epidemias. Chequear el cumplimiento de los planes de capacitación del recurso humano para enfrentar situaciones excepcionales	Administradores, directores de unidades, vice dirección económica y asistencia médica.	Comisiones de trabajo.	Enero a diciembre.
3	Situaciones excepcionales.	Incendios	Chequear que en cada unidad se cumplan los planes contra incendios. Chequear el cumplimiento de los planes de capacitación de los recursos humanos para enfrentar situaciones excepcionales.	Administradores, directores de unidades, vice dirección económica y asistencia médica.	Comisiones de trabajo.	Enero a diciembre.

Situaciones excepcionales.

Situaciones excepcionales.						
No	Puntos vulnerables	Posibles manifestaciones	Acciones a realizar	Responsable	Ejecuta	Fecha cumplimiento
4	Situaciones excepcionales.	Invasión	<p>Chequear que en cada unidad se cumplan los planes para situaciones excepcionales.</p> <p>Chequear el cumplimiento de los planes de capacitación de los recursos humano para enfrentar situaciones excepcionales.</p>	Administradores, directores de unidades y vice dirección económica	Comisiones de trabajo.	Enero a diciembre.
5	Situaciones excepcionales.	Derrame de gases y combustibles.	<p>Chequear que en cada unidad se cumplan los planes para situaciones excepcionales.</p> <p>Chequear el cumplimiento de los planes de capacitación de los recursos humano para enfrentar situaciones excepcionales.</p>	Administradores, directores de unidades y vice dirección económica	Comisiones de trabajo.	Enero a diciembre.

Situaciones excepcionales.

Situaciones excepcionales.						
No	Puntos vulnerables	Posibles manifestaciones	Acciones a realizar	Responsable	Ejecuta	Fecha cumplimiento
6	Situaciones excepcionales.	Temblores de tierra.	Chequear que en cada unidad se cumplan los planes para situaciones excepcionales. Chequear el cumplimiento de los planes de capacitación de los recursos humano para enfrentar situaciones excepcionales.	Administradores, directores de unidades y vice dirección económica	Comisiones de trabajo.	Enero a diciembre.
7	Situaciones excepcionales.	Accidentes másivos.	Chequear que en cada unidad se cumplan los planes para situaciones excepcionales. Chequear el cumplimiento de los planes de capacitación de los recursos humano para enfrentar situaciones excepcionales.	Administradores, directores de unidades y vice dirección económica	Comisiones de trabajo.	Enero a diciembre.

Situaciones excepcionales.

Situaciones excepcionales.						
No	Puntos vulnerables	Posibles manifestaciones	Acciones a realizar	Responsable	Ejecuta	Fecha cumplimiento
8	Situaciones excepcionales.	Penetraciones del mar.	<p>Chequear que en cada unidad se cumplan los planes para situaciones excepcionales.</p> <p>Chequear el cumplimiento de los planes de capacitación de los recursos humano para enfrentar situaciones excepcionales.</p>	Administradores, directores de unidades y vice dirección económica	Comisiones de trabajo.	Enero a diciembre.