

ANEXOS

Tabela 1: Investimentos em Educação e Cultura dos Estados da Região Norte do Brasil

	1994	1995	1996	1997	1998	1999	2000	2001	2002	2003	2004
AC	41,14	82,62924	97,71488217	112,0076867	169,2800564	129,763185	183,3670681	201,7374254	228,2371256	250,966584	290,2969502
AM	114,63	231,8691395	300,546091	308,1169358	320,6086041	316,8613407	454,2632689	529,318122	651,8224651	622,1207748	785,8226799
AP	73,93	165,1626073	122,6978972	103,7049358	127,2346658	129,3956633	153,7618165	185,5970468	242,084393	251,7861937	306,6554041
PA	183,01	343,1457105	425,6497244	433,2326414	603,0073594	525,5676774	533,0590634	662,9810953	742,6998982	692,2745299	751,5046481
RO	56,28	109,8605464	123,1263962	150,7090757	164,6208724	181,515028	226,2800288	252,9851033	286,6811306	302,6923965	367,506659
RR	33,09	59,79653536	68,70172712	85,1012251	105,4589747	97,51206356	130,4747527	158,2145258	179,291651	204,20281	179,3751436
TO	64,94	108,715682	139,6970904	145,221855	167,2434954	183,4381145	234,9858025	296,8752942	325,9844552	353,7115975	362,4278979

Fonte: IPEA, Ministério da Fazenda e da Secretaria do Tesouro Nacional.

Tabela 2: PIB Brasil e unidades da federação a preços constantes - R\$ de 2000(mil) - Deflacionado pelo Deflator Implícito do PIB nacional 1994-2004

	1994	1995	1996	1997	1998	1999	2000	2001	2002	2003	2004
NORTE	52.012.916	45.334.253	46.722.674	46.230.637	47.145.952	45.992.401	50.649.598	52.332.910	57.533.885	59.267.925	64.866.008
AC	1.605.761	1.505.693	1.483.094	1.577.128	1.674.136	1.653.388	1.702.621	1.762.690	2.381.089	2.412.166	2.662.080
AM	17.213.973	16.635.060	18.209.824	17.301.197	17.400.108	16.515.646	18.872.885	19.029.458	18.088.746	18.230.945	20.479.982
AP	1.828.975	1.869.322	1.731.475	1.832.499	1.729.009	1.681.850	1.968.365	2.067.616	2.732.288	2.506.569	2.598.446
PA	24.262.612	18.280.688	17.906.282	17.668.435	17.935.704	17.703.916	18.913.684	19.958.134	21.299.513	21.717.985	24.026.285
RO	4.462.108	4.478.116	4.703.355	5.040.057	5.311.134	5.333.652	5.624.964	5.582.223	6.458.044	7.117.165	7.607.551
RR	698.283	710.338	706.698	746.005	859.680	867.673	1.116.581	1.118.662	1.919.717	1.997.750	1.899.167
TO	1.941.203	1.855.036	1.981.946	2.065.315	2.236.180	2.236.276	2.450.498	2.814.128	4.654.489	5.285.344	5.592.498
NORDESTE	131.624.055	124.968.947	132.592.396	136.796.626	137.430.889	135.559.336	144.134.603	144.355.984	159.039.332	158.416.556	166.902.104
AL	6.987.843	6.108.054	6.555.064	6.910.626	7.073.200	6.826.241	7.022.923	6.946.242	8.145.230	8.181.870	8.708.839
BA	43.844.103	40.505.876	42.634.381	44.446.690	44.642.432	44.637.061	48.197.174	47.949.193	50.363.425	49.740.735	53.428.687
CE	19.279.956	18.906.718	20.213.992	21.117.172	21.694.890	20.716.158	20.799.548	19.805.010	23.986.596	23.769.665	24.906.882
MA	8.379.130	7.661.308	8.881.994	8.896.831	8.320.187	8.407.528	9.206.845	9.445.979	12.823.959	13.491.040	14.596.068
PB	8.304.194	8.056.376	8.463.870	8.391.221	8.364.116	8.426.922	9.237.737	9.426.549	10.321.327	10.333.864	10.149.144
PE	26.468.494	26.420.962	27.645.095	28.140.893	28.576.253	27.628.913	29.126.796	29.113.992	29.262.019	28.691.393	29.733.800
PI	4.728.010	4.811.243	5.042.257	5.072.334	5.082.310	5.026.231	5.329.536	5.115.854	6.163.550	6.406.402	6.632.193
RN	7.652.587	7.153.126	7.593.919	8.006.961	7.883.404	8.120.209	9.293.319	9.024.339	10.125.135	9.864.726	10.526.167
SE	5.979.738	5.345.284	5.561.823	5.813.898	5.794.094	5.770.074	5.920.725	7.528.826	7.848.092	7.936.859	8.220.324
SUDESTE	585.616.704	574.150.272	584.543.057	612.250.865	612.365.626	602.260.537	636.394.495	628.376.936	695.326.085	691.765.641	732.334.140
ES	18.651.609	19.455.901	19.267.743	19.447.353	20.005.720	19.931.762	21.530.247	20.683.228	22.210.077	22.673.541	27.170.903
MG	101.761.315	95.285.180	101.585.436	104.686.677	103.074.063	99.539.507	106.168.725	104.186.279	106.071.189	108.626.396	119.800.777
RJ	115.993.942	112.597.772	112.122.293	117.265.552	115.929.492	121.487.512	137.876.531	135.850.183	142.255.124	137.232.932	150.621.834
SP	349.209.837	346.811.419	351.567.585	370.851.283	373.356.351	361.301.756	370.818.992	367.657.245	424.789.694	423.232.771	434.740.625
CENTRO-OESTE	62.363.513	58.424.434	61.250.710	65.298.092	71.984.803	66.656.592	76.541.951	79.186.790	107.620.711	111.751.001	119.453.882
DF	19.848.160	20.020.869	21.374.618	23.910.895	28.931.942	23.631.274	29.587.137	30.331.238	46.599.889	46.060.540	47.781.263
GO	19.942.548	17.969.368	18.858.330	19.239.911	20.073.569	19.026.823	21.665.356	22.986.758	31.058.852	31.266.466	32.442.989
MS	11.266.738	10.583.206	10.748.954	11.155.903	11.574.939	11.574.422	11.861.168	12.605.575	12.578.889	14.067.943	14.258.668
MT	11.306.068	9.850.991	10.268.808	10.991.383	11.404.353	12.424.073	13.428.289	13.263.220	17.383.080	20.356.052	24.970.962
SUL	190.964.906	174.912.378	181.494.403	184.823.731	184.026.711	183.534.153	193.534.260	195.827.389	207.213.222	219.598.049	228.121.592

PR	62.384.356	58.057.798	61.671.236	63.449.572	65.419.792	65.536.845	65.968.713	66.781.339	73.386.318	79.894.507	82.716.319
RS	91.156.225	81.185.467	81.758.281	83.105.959	81.249.611	80.111.274	85.137.543	86.341.329	87.564.134	90.910.508	93.118.511
SC	37.424.326	35.669.113	38.064.886	38.268.201	37.357.308	37.886.034	42.428.004	42.704.721	46.262.770	48.793.034	52.286.762
BRASIL	1.022.582.095	977.790.284	1.006.603.239	1.045.399.952	1.052.953.980	1.034.003.019	1.101.254.907	1.100.080.009	1.226.733.235	1.240.799.172	1.311.677.727

Fonte: IpeaData

Tabela 3: Índice de Desenvolvimento Humano Municipal, 1991 e 2000 Todos os Estados do Brasil.

Cód	Estado	IDHM, 1991	IDHM, 2000	IDHM- Renda, 1991	IDHM- Renda, 2000	IDHM- Longevidade, 1991	IDHM- Longevidade, 2000	IDHM- Educação, 1991	IDHM- Educação, 2000
	Brasil	0,696	0,766	0,681	0,723	0,662	0,727	0,745	0,849
53	DF	0,799	0,844	0,801	0,842	0,731	0,756	0,864	0,935
42	SC	0,748	0,822	0,682	0,75	0,753	0,811	0,808	0,906
35	SP	0,778	0,82	0,766	0,79	0,73	0,77	0,837	0,901
43	RS	0,753	0,814	0,702	0,754	0,729	0,785	0,827	0,904
33	RJ	0,753	0,807	0,731	0,779	0,69	0,74	0,837	0,902
41	PR	0,711	0,787	0,678	0,736	0,678	0,747	0,778	0,879
50	MS	0,716	0,778	0,675	0,718	0,699	0,751	0,773	0,864
52	GO	0,7	0,776	0,667	0,717	0,668	0,745	0,765	0,866
51	MT	0,685	0,773	0,661	0,718	0,654	0,74	0,741	0,86
31	MG	0,697	0,773	0,652	0,711	0,689	0,759	0,751	0,85
32	ES	0,69	0,765	0,653	0,719	0,653	0,721	0,763	0,855
16	AP	0,691	0,753	0,649	0,666	0,667	0,711	0,756	0,881
14	RR	0,692	0,746	0,696	0,682	0,628	0,691	0,751	0,865
11	RO	0,66	0,735	0,622	0,683	0,635	0,688	0,724	0,833
15	PA	0,65	0,723	0,599	0,629	0,64	0,725	0,71	0,815
13	AM	0,664	0,713	0,64	0,634	0,644	0,692	0,707	0,813
17	TO	0,611	0,71	0,58	0,633	0,589	0,671	0,665	0,826
26	PE	0,62	0,705	0,599	0,643	0,617	0,705	0,644	0,768
24	RN	0,604	0,705	0,579	0,636	0,591	0,7	0,642	0,779
23	CE	0,593	0,7	0,563	0,616	0,613	0,713	0,604	0,772
12	AC	0,624	0,697	0,603	0,64	0,645	0,694	0,623	0,757
29	BA	0,59	0,688	0,572	0,62	0,582	0,659	0,615	0,785
28	SE	0,597	0,682	0,582	0,624	0,58	0,651	0,63	0,771
25	PB	0,561	0,661	0,543	0,609	0,565	0,636	0,575	0,737
22	PI	0,566	0,656	0,518	0,584	0,595	0,653	0,585	0,73
27	AL	0,548	0,649	0,556	0,598	0,552	0,646	0,535	0,703
21	MA	0,543	0,636	0,505	0,558	0,551	0,612	0,572	0,738

Fonte: Atlas do Desenvolvimento Humano no Brasil

Tabela 4: Características da distribuição do rendimento domiciliar *per capita*(1): número de pessoas, média (μ), desvio padrão dos logaritmos dos rendimentos (β), Índice de gini (G), L de Theil (L), proporção de pobres (H), índice de insuficiência de renda (HI) e medida de pobreza de Foster, Greer e Thorbecke com $\alpha = 2$ (FGT) para as linhas de pobreza de R\$ 75,00 e R\$ 150,00. Unidades da Federação no Brasil (UF), 1992 a 2004.

UF Ano n. pessoas μ β G L $H^{(2)}$ $HI^{(2)}$ $FGT^{(2)}$ $H^{(3)}$ $HI^{(3)}$ $FGT^{(3)}$

1 AC 2RN 3AM 4RO 5PA 6AP 7

Ano	n. pessoas	μ	β	G	L	$H^{(2)}$	$HI^{(2)}$	$FGT^{(2)}$	$H^{(3)}$	$HI^{(3)}$	$FGT^{(3)}$
ACRE											
1992	267.572	351,82	1,1798	0,5555	0,6237	0,2087	0,0923	0,0559	0,3961	0,2064	0,1327
1993	278.992	322,03	1,0191	0,5572	0,5596	0,2061	0,0594	0,0242	0,4534	0,2070	0,1148
1995	300.830	453,12	1,0646	0,5820	0,6252	0,1274	0,0453	0,0228	0,3267	0,1359	0,0773
1996	308.785	498,61	1,1364	0,6352	0,7572	0,1473	0,0413	0,0203	0,3821	0,1570	0,0841
1997	303.586	447,06	1,1350	0,5700	0,6363	0,1929	0,0656	0,0328	0,3139	0,1587	0,0987
1998	332.763	454,85	1,1165	0,5664	0,6193	0,1717	0,0604	0,0290	0,3330	0,1543	0,0921
1999	356.826	441,19	1,1817	0,6185	0,7380	0,1979	0,0733	0,0370	0,4261	0,1933	0,1152
2001	371.504	433,80	1,1545	0,6236	0,7400	0,1856	0,0643	0,0324	0,4035	0,1841	0,1069
2002	399.373	421,32	1,1181	0,6214	0,7221	0,1780	0,0575	0,0282	0,4136	0,1834	0,1036
2003	412.612	349,43	1,1598	0,5779	0,6508	0,2142	0,0874	0,0503	0,4406	0,2079	0,1282
2004	422.398	357,63	1,0709	0,5897	0,6380	0,1790	0,0601	0,0299	0,4441	0,1919	0,1071
RONDONIA											
1992	2.407.142	200,62	1,1079	0,6007	0,6765	0,3900	0,1719	0,1005	0,6767	0,3628	0,2374
1993	2.372.403	187,97	1,0163	0,5720	0,5908	0,3804	0,1557	0,0846	0,6676	0,3543	0,2262
1995	2.471.891	268,34	1,0158	0,5921	0,6309	0,2579	0,0886	0,0440	0,5674	0,2617	0,1509
1996	2.534.867	270,74	1,0359	0,6051	0,6614	0,3086	0,1028	0,0496	0,5553	0,2699	0,1632
1997	2.466.065	271,64	1,0176	0,5913	0,6280	0,2660	0,0899	0,0445	0,5523	0,2539	0,1489
1998	2.585.465	280,39	0,9975	0,5953	0,6297	0,2441	0,0780	0,0346	0,5606	0,2497	0,1400
1999	2.707.365	265,86	1,0647	0,5927	0,6474	0,2780	0,1065	0,0573	0,5583	0,2663	0,1626
2001	2.791.396	263,91	1,0521	0,5766	0,6149	0,2684	0,0975	0,0537	0,5350	0,2542	0,1539
2002	2.849.372	266,30	1,0716	0,5777	0,6212	0,2476	0,1001	0,0569	0,5327	0,2498	0,1524
2003	2.908.116	238,03	1,0239	0,5597	0,5732	0,2613	0,1021	0,0555	0,5759	0,2666	0,1602
2004	2.946.252	262,07	1,0258	0,5669	0,5877	0,2358	0,0914	0,0491	0,5340	0,2432	0,1448
AMAZONAS											
1992	1.509.837	255,07	1,0612	0,5404	0,5497	0,2615	0,1026	0,0545	0,5085	0,2470	0,1521
1993	1.575.896	252,98	0,9326	0,5491	0,5288	0,2301	0,0744	0,0338	0,5380	0,2360	0,1324
1995	1.671.486	369,10	1,0029	0,5693	0,5876	0,1618	0,0479	0,0216	0,3764	0,1641	0,0903
1996	1.735.390	354,53	0,9578	0,5395	0,5155	0,1311	0,0375	0,0163	0,3862	0,1480	0,0771
1997	1.781.683	358,07	1,0057	0,5807	0,6044	0,1618	0,0510	0,0222	0,4261	0,1761	0,0952
1998	1.764.405	304,18	0,9956	0,5560	0,5517	0,2037	0,0648	0,0274	0,4745	0,2126	0,1187
1999	1.977.779	278,27	0,9274	0,5279	0,4871	0,1746	0,0542	0,0244	0,4811	0,1993	0,1061
2001	2.139.334	314,39	0,9913	0,5634	0,5712	0,1911	0,0614	0,0290	0,4548	0,1971	0,1103
2002	2.250.637	294,96	0,9895	0,5569	0,5592	0,2009	0,0691	0,0339	0,4638	0,2050	0,1172
2003	2.321.591	281,25	0,9555	0,5504	0,5373	0,1947	0,0629	0,0294	0,4846	0,2036	0,1124
2004	2.392.653	309,41	0,9247	0,5205	0,4780	0,1317	0,0416	0,0199	0,4058	0,1590	0,0834
RORAIMA											
1992	652.186	313,49	0,9915	0,5392	0,5241	0,1625	0,0596	0,0301	0,4160	0,1798	0,1014
1993	678.525	323,81	0,9241	0,5309	0,5022	0,1146	0,0415	0,0205	0,4289	0,1550	0,0799
1995	725.691	481,91	1,0557	0,5822	0,6209	0,1034	0,0338	0,0156	0,3089	0,1229	0,0655
1996	743.643	404,05	0,9824	0,5305	0,5083	0,1003	0,0351	0,0172	0,3149	0,1174	0,0627
1997	755.808	449,85	0,9808	0,5476	0,5401	0,1029	0,0293	0,0117	0,2779	0,1106	0,0579
1998	794.520	503,10	0,9833	0,5438	0,5295	0,0749	0,0202	0,0077	0,2328	0,0890	0,0452
1999	851.548	449,57	0,9984	0,5494	0,5425	0,0974	0,0311	0,0146	0,2886	0,1044	0,0557
2001	899.552	363,96	0,9263	0,5393	0,5089	0,1322	0,0303	0,0110	0,3589	0,1364	0,0690
2002	923.654	392,25	0,9637	0,5314	0,5058	0,1132	0,0354	0,0154	0,3082	0,1244	0,0660
2003	968.486	338,87	0,9141	0,5004	0,4423	0,1008	0,0324	0,0159	0,3432	0,1270	0,0648
2004	1.000.906	406,01	0,8943	0,5183	0,4718	0,0588	0,0187	0,0089	0,2815	0,0936	0,0440
PARÁ											
1992	2.623.932	236,54	0,9775	0,5465	0,5369	0,2704	0,0971	0,0484	0,5485	0,2587	0,1545
1993	2.675.393	281,61	1,0040	0,5890	0,6231	0,2284	0,0774	0,0370	0,5435	0,2380	0,1342
1995	2.812.962	308,38	0,9345	0,5609	0,5485	0,1553	0,0450	0,0194	0,4640	0,1812	0,0935
1996	2.861.398	285,99	0,9844	0,5744	0,5877	0,2130	0,0698	0,0344	0,5066	0,2199	0,1238
1997	2.938.537	295,17	0,9785	0,5689	0,5764	0,1987	0,0637	0,0300	0,4998	0,2118	0,1166
1998	3.035.841	301,33	0,9565	0,5630	0,5624	0,1747	0,0547	0,0257	0,4694	0,1955	0,1053
1999	3.250.235	287,92	0,9579	0,5539	0,5437	0,1898	0,0641	0,0304	0,4780	0,2020	0,1125
2001	4.269.794	291,16	0,9314	0,5484	0,5262	0,1768	0,0534	0,0235	0,4742	0,1924	0,1028

2002	4.437.210	302,64	0,9538	0,5566	0,5464	0,1725	0,0524	0,0237	0,4714	0,1920	0,1023
2003	4.505.931	253,09	0,9066	0,5143	0,4650	0,1845	0,0588	0,0283	0,5004	0,2036	0,1104
2004	4.840.055	290,42	0,9040	0,5139	0,4622	0,1310	0,0413	0,0198	0,4426	0,1635	0,0841
AMAPÁ											
1992	248.491	234,80	0,8786	0,4587	0,3773	0,1870	0,0672	0,0346	0,4750	0,1996	0,1119
1993	267.855	398,09	1,1089	0,6622	0,8172	0,2044	0,0733	0,0338	0,5231	0,2236	0,1278
1995	310.250	379,12	0,9660	0,5279	0,4972	0,1320	0,0337	0,0126	0,3414	0,1396	0,0725
1996	330.368	383,01	0,9101	0,5199	0,4751	0,0837	0,0271	0,0120	0,2908	0,1127	0,0561
1997	347.082	336,39	1,0625	0,5671	0,5972	0,1714	0,0703	0,0364	0,4387	0,1996	0,1155
1998	347.112	325,04	1,0114	0,5597	0,5710	0,1605	0,0667	0,0355	0,4378	0,1854	0,1069
1999	377.847	312,74	1,0002	0,5219	0,5011	0,1979	0,0631	0,0301	0,4054	0,1909	0,1103
2001	431.933	394,59	0,8404	0,4582	0,3707	0,0466	0,0198	0,0108	0,1862	0,0709	0,0376
2002	464.991	315,63	0,9398	0,5426	0,5190	0,1626	0,0483	0,0200	0,4242	0,1729	0,0927
2003	466.743	339,44	1,0396	0,5790	0,6123	0,1899	0,0666	0,0317	0,4360	0,1956	0,1125
2004	504.265	287,52	0,9720	0,5291	0,5073	0,1790	0,0601	0,0301	0,4629	0,1944	0,1084
TOCANINS											
1992	920.078	172,28	1,0706	0,5833	0,6395	0,4151	0,1962	0,1189	0,6878	0,3846	0,2598
1993	938.060	200,32	0,9433	0,5262	0,5014	0,2988	0,1072	0,0543	0,5924	0,2854	0,1701
1995	961.630	242,28	1,0315	0,6119	0,6842	0,3151	0,1257	0,0680	0,6089	0,3027	0,1875
1996	903.285	268,06	1,0551	0,6065	0,6764	0,2986	0,1125	0,0591	0,5608	0,2735	0,1688
1997	1.034.943	243,44	1,0007	0,6135	0,6815	0,3161	0,1141	0,0582	0,6272	0,3023	0,1810
1998	1.069.281	262,65	1,0038	0,6027	0,6568	0,2678	0,0967	0,0484	0,5682	0,2678	0,1587
1999	1.091.830	231,89	0,9616	0,5497	0,5437	0,2590	0,0967	0,0505	0,5608	0,2596	0,1539
2001	1.167.639	288,90	1,0398	0,5946	0,6544	0,2252	0,0893	0,0496	0,5073	0,2332	0,1400
2002	1.195.894	260,24	0,9590	0,5575	0,5554	0,2153	0,0722	0,0367	0,5439	0,2287	0,1275
2003	1.208.576	270,98	0,9917	0,5582	0,5631	0,2178	0,0752	0,0388	0,5271	0,2285	0,1299
2004	1.232.897	297,18	0,9931	0,5477	0,5452	0,1852	0,0627	0,0324	0,4522	0,1928	0,1086

Fonte: www.unicamp.com.br

(1) Calculadas para os domicílios com rendimento domiciliar não-nulo (foram excluídos os domicílios com rendimento domiciliar nulo ou ignorados) expressos em reais de maio-junho de 2005.

(2) Adotando a linha de pobreza de R\$ 75,00.

(3) Adotando a linha de pobreza de R\$ 150,00.

Tabela 5: Relação Insumo dos estados na função Educação

	2001			2004		
	UF	INDICE	RANKING	UF	INDICE	RANKING
TERÇO SUPERIOR	RR	7,86	1	AP	7,70	1
	AC	7,25	2	RR	7,17	2
	DF	6,95	3	AC	6,98	3
	AP	6,42	4	SP	6,05	4
	SP	5,41	5	DF	5,89	5
	RO	5,41	6	TO	5,48	6
	TO	5,21	7	RO	5,15	7
	AM	5,15	8	RJ	5,10	8
	MS	5,03	9	SC	5,08	9
TERÇO MÉDIO	RJ	4,94	10	MS	4,99	10
	RN	4,86	11	AM	4,95	11
	MG	4,79	12	MT	4,93	12
	SE	4,79	13	ES	4,87	13
	PB	4,64	14	RS	4,84	14
	SC	4,60	15	GO	4,80	15
	GO	4,52	16	PR	4,76	16
	PR	4,49	17	SE	4,57	17
	PA	4,49	18	RN	4,51	18
TERÇO INFERIOR	RS	4,48	19	CE	4,50	19
	CE	4,45	20	PI	4,35	20
	MT	4,32	21	AL	4,35	21
	BA	4,26	22	MG	4,28	22
	PI	4,25	23	PB	4,18	23
	MA	4,25	24	BA	4,10	24
	AL	4,18	25	PA	3,87	25
	ES	4,18	26	MA	3,81	26
	PE	3,83	27	PE	3,76	27

Fonte: Secretaria da Coordenação e Planejamento do Estado do Rio Grande do Sul

Tabela 6: Relação Insumo x Produto na Função Educação

	2001				2004					
	UF	INSUMO		PRODUTO		UF	INSUMO		PRODUTO	
		Índice	Ranking	Índice	Ranking		Índice	Ranking	Índice	Ranking
TERÇO SUPERIOR	RR	7,86	1	6,1	1	AP	7,7	1	6,13	2
	AC	7,25	2	5,53	6	RR	7,17	2	6,92	1
	DF	6,95	3	5,63	3	AC	6,98	3	5,65	5
	AP	6,42	4	5,6	4	SP	6,05	4	5,33	8
	SP	5,41	5	5,58	5	DF	5,89	5	5,01	13
	RO	5,41	6	4,73	17	TO	5,48	6	5,75	3
	TO	5,21	7	5,31	11	RO	5,15	7	4,92	16
	AM	5,15	8	4,8	16	RJ	5,1	8	4,67	18
	MS	5,03	9	5,22	12	SC	5,08	9	5,19	11
RJ	4,94	10	5,93	2	MS	4,99	10	5,45	7	
TERÇO MÉDIO	RN	4,86	11	4,63	18	AM	4,95	11	4,95	14
	MG	4,79	12	5,33	9	MT	4,93	12	5,22	10
	SE	4,79	13	4,52	22	ES	4,87	13	4,92	15
	PB	4,64	14	4,6	21	RS	4,84	14	5,54	6
	SC	4,6	15	5,31	10	GO	4,8	15	5,08	12
	GO	4,52	16	5,19	13	PR	4,76	16	5,69	4
	PR	4,49	17	5,52	7	SE	4,57	17	4,31	23
	PA	4,49	18	4,61	19	RN	4,51	18	4,57	21
	RS	4,48	19	5,49	8	CE	4,5	19	4,01	26
TERÇO INFERIOR	CE	4,45	20	4,14	25	PI	4,35	20	4,89	17
	MT	4,32	21	5,06	15	AL	4,35	21	3,53	27
	BA	4,26	22	4,11	26	MG	4,28	22	5,24	9
	PI	4,25	23	4,61	20	PB	4,18	23	4,43	22
	MA	4,25	24	4,16	24	BA	4,1	24	4,2	24
	AL	4,18	25	3,79	27	PA	3,87	25	4,62	20
	ES	4,18	26	5,09	14	MA	3,81	26	4,65	19
	PE	3,83	27	4,43	23	PE	3,76	27	4,12	25

Fonte: Secretaria da Coordenação e Planejamento do Estado do Rio Grande do Sul

Tabela 7: Relação Insumo x Resultado na função Educação

	2001				2004					
	UF	INSUMO		RESULTADO		UF	INSUMO		RESULTADO	
		Índice	Ranking	Índice	Ranking		Índice	Ranking	Índice	Ranking
TERÇO SUPERIOR	RR	7,86	1	4,91	11	AP	7,70	1	4,83	13
	AC	7,25	2	4,33	24	RR	7,17	2	5,23	10
	DF	6,95	3	6,42	2	AC	6,98	3	4,82	14
	AP	6,42	4	4,83	13	SP	6,05	4	6,79	1
	SP	5,41	5	6,66	1	DF	5,89	5	6,46	2
	RO	5,41	6	4,90	12	TO	5,48	6	4,58	20
	TO	5,21	7	4,52	18	RO	5,15	7	4,94	12
	AM	5,15	8	4,47	20	RJ	5,10	8	5,73	6
	MS	5,03	9	5,17	9	SC	5,08	9	6,09	3
TERÇO MÉDIO	RJ	4,94	10	5,77	7	MS	4,99	10	4,74	15
	RN	4,86	11	4,58	17	AM	4,95	11	4,50	21
	MG	4,79	12	5,95	4	MT	4,93	12	5,01	11
	SE	4,79	13	4,45	22	ES	4,87	13	5,36	8
	PB	4,64	14	4,33	23	RS	4,84	14	5,68	7
	SC	4,60	15	5,94	5	GO	4,80	15	5,25	9
	GO	4,52	16	5,03	10	PR	4,76	16	5,96	4
	PR	4,49	17	5,85	6	SE	4,57	17	4,59	19
	PA	4,49	18	4,47	21	RN	4,51	18	4,40	22
TERÇO INFERIOR	RS	4,48	19	5,97	3	CE	4,50	19	4,65	17
	CE	4,45	20	4,66	15	PI	4,35	20	4,64	18
	MT	4,32	21	4,82	14	AL	4,35	21	3,88	27
	BA	4,26	22	4,21	26	MG	4,28	22	5,91	5
	PI	4,25	23	4,49	19	PB	4,18	23	4,14	26
	MA	4,25	24	4,66	16	BA	4,10	24	4,24	25
	AL	4,18	25	3,89	27	PA	3,87	25	4,35	24
	ES	4,18	26	5,45	8	MA	3,81	26	4,68	16
	PE	3,83	27	4,27	25	PE	3,76	27	4,35	23

Fonte: Secretaria da Coordenação e Planejamento do Estado do Rio Grande do Sul

Tabela 8: Analfabetismo em % Regiões do Brasil 1993 - 2005.

Regiões	Homens				Mulheres				Total			
	1993	1997	2001	2005	1993	1997	2001	2005	1993	1997	2001	2005
Brasil*	16,1	14,6	12,5	11,3	16,8	14,8	12,3	10,8	16,4	14,7	12,4	11,1
Norte**	14,9	13,7	11,5	12,8	14,7	13,3	11,0	10,4	14,8	13,5	11,2	11,6
Nordeste	34,2	31,7	26,3	24,0	29,6	27,3	22,4	20,0	31,8	29,4	24,3	21,9
Sudeste	8,3	7,5	6,7	5,8	11,4	9,6	8,3	7,2	9,9	8,6	7,5	6,6
Sul	8,7	7,1	6,4	5,2	10,9	9,4	7,7	6,5	9,8	8,3	7,1	5,9
Centro-Oeste	13,5	12,5	10,2	8,7	14,5	12,3	10,3	9,1	14,0	12,4	10,2	8,9

Fonte: IBGE: Pesquisa Nacional por Amostra de Domicílios.

*: Exclusiva a população rural de Rondônia, Acre, Amazonas, Roraima, Pará e Amapá em 1993, 1997 e 2001.

** : População rural apenas para o estado do Tocantins em 1993, 1997 e 2001.

Tabela 9: Evolução do Gini Educacional para os Estados da Região Norte (1992-2003)

	1992	1993	1995	1996	1997	1998	1999	2001	2003
ACRE	0,3328	0,3914	0,3417	0,3669	0,3712	0,354	0,367	0,3578	0,3478
Amapá	0,3387	0,3685	0,3473	0,3583	0,3048	0,3111	0,2487	0,2944	0,2643
Rondônia	0,3238	0,3202	0,3222	0,3234	0,3306	0,2989	0,323	0,3255	0,3223
Roraima	0,3243	0,2906	0,3061	0,307	0,3347	0,3067	0,2773	0,3589	0,3245
Amazonas	0,3225	0,3423	0,3234	0,3475	0,3329	0,3297	0,3219	0,3109	0,2974
Pará	0,3360	0,3366	0,3202	0,3291	0,3356	0,3394	0,3258	0,3109	0,3102
Tocantins	0,3733	0,3391	0,3765	0,3870	0,3728	0,3773	0,3644	0,3526	0,3349
Norte	0,3359	0,3412	0,3339	0,3456	0,34037	0,3310	0,3183	0,3301	0,3144

Fonte: A Desigualdade da Distribuição da Educação e Crescimento no Brasil: Índice de Gini e anos de Escolaridade.

Tabela 10: PIB Estadual per capita Brasil por Grandes Regiões e Unidades da Federação - R\$ de 2000(mil) - Deflacionado pelo Deflator Implícito do PIB nacional

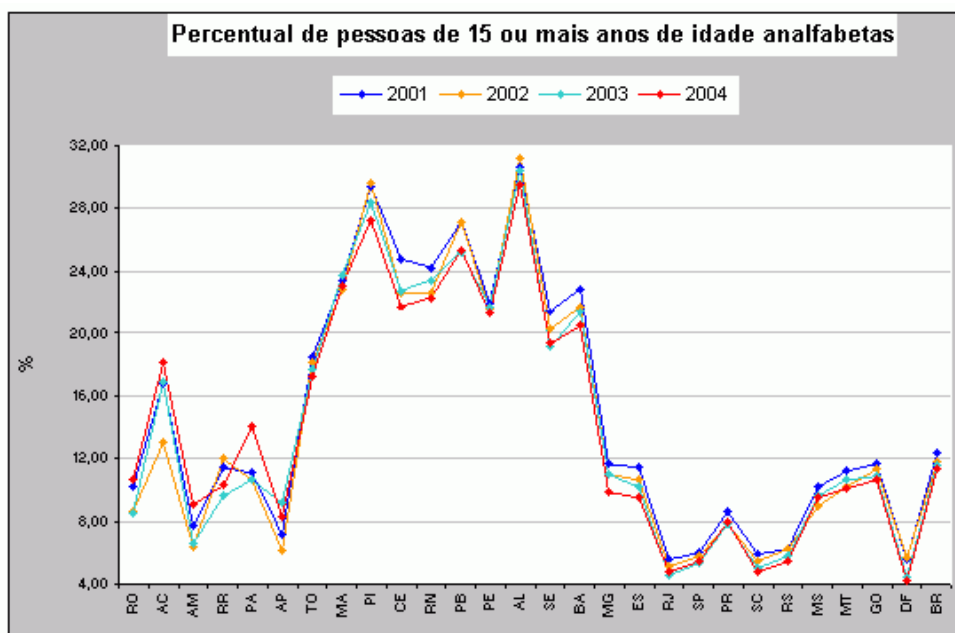
Nome	1994	1995	1996	1997	1998	1999	2000	2001	2002	2003	2004
NORTE	399,6597	367,3925	363,1199	360,1533	361,7877	344,4071	375,5119	376,6004	456,9053	457,5273	475,3551
AC	335,4484	305,771	293,0465	303,4567	314,3894	304,2296	304,7695	307,1183	390,7581	385,2273	422,3325
AM	713,2411	669,8594	713,2934	659,7839	647,9015	599,4821	666,3121	653,8488	602,0335	591,2034	652,4935
AP	493,138	480,2492	424,8924	430,4481	389,90	376,0773	421,553	424,7557	514,6298	453,9932	474,6886
PA	441,7978	325,6377	312,2136	301,6982	300,4316	287,7478	300,6983	310,482	325,2284	324,6625	350,7394
RO	359,9011	354,2971	365,1783	384,18	397,6698	375,9794	388,7728	378,3852	445,1505	481,324	487,0126
RR	264,341	258,6328	247,8824	252,4536	281,6037	269,6964	334,739	323,7925	540,6512	544,1386	497,2996
TO	189,7502	177,3001	185,3327	189,0528	200,6191	197,6369	211,7383	237,8199	379,8857	422,142	442,9196
NORDESTE	278,6766	259,653	272,2641	277,5402	274,8351	267,7479	281,2956	284,7474	313,3393	309,699	320,2189
AL	263,9477	228,1281	242,12	252,4746	255,5897	243,0496	247,068	241,4703	279,7864	277,7207	292,1537
CE	282,434	272,828	287,4175	295,9368	299,6436	280,6218	277,3554	260,0116	310,0543	302,5502	312,2508
BA	353,81	323,7875	337,6313	348,7494	347,2747	342,9523	366,5815	361,0423	375,5912	367,2438	390,5014
MA	159,8537	144,2289	165,0392	163,204	150,6626	149,6361	161,5814	163,4885	218,8905	227,1189	242,399
PB	251,2437	242,0287	252,4998	248,6067	245,9755	245,484	267,0277	270,3865	293,7591	291,8389	284,4212
PE	354,3047	350,0516	362,5794	365,4118	367,452	350,5155	365,4878	361,361	359,2468	348,4221	357,2095
PI	175,4127	176,8276	183,605	183,014	181,7356	177,518	186,3403	177,0801	211,2049	217,33	222,7617
RN	297,6331	274,4667	287,5317	299,2318	290,6715	294,174	331,8968	317,7548	351,5029	337,6797	355,3608
SE	369,4498	324,53	331,9528	341,2325	334,5112	325,7797	328,321	410,1315	420,018	417,3865	424,9117
SUDESTE	632,2869	615,0019	614,6231	629,3276	622,1859	607,661	644,0257	622,7818	663,4855	651,9945	704,7262
ES	662,2439	679,0807	661,3449	656,6402	665,006	648,2656	688,0344	649,5599	685,5248	687,9198	810,582
MG	610,4041	564,4803	594,4767	605,2796	588,7591	559,4082	588,8461	570,3314	573,0938	579,3045	630,7389
RJ	859,8993	825,33	812,742	840,7421	821,7366	848,4234	951,3091	926,131	958,1985	913,3661	990,6887
SP	1028,887	1006,119	1004,552	1043,976	1035,428	982,208	991,9389	967,8865	1100,61	1079,382	1091,621
CENTRO-OESTE	662,693	615,6983	632,5994	667,7227	731,7922	652,1352	736,3072	743,1151	991,0774	1009,803	1057,574
DF	1106,174	1089,377	1136,256	1242,562	1468,18	1163,723	1422,354	1424,035	2137,212	2064,348	2093,788
GO	448,5358	395,5939	406,5904	406,4507	415,8549	383,7269	427,6054	444,1383	587,5751	579,3181	588,9896
MS	590,163	546,0662	546,4813	558,9962	571,677	560,6526	565,576	591,7785	581,4185	640,296	639,2009
MT	505,899	431,756	441,0701	462,882	471,4567	500,4386	529,6936	512,5092	658,1043	755,2487	908,3174
SUL	971,3582	888,1717	912,5351	918,5245	906,546	886,688	934,6233	932,1091	995,5137	1033,069	1067,625

PR	698,3009	642,0204	673,8756	685,1922	698,6346	688,9389	684,6561	684,3295	742,5041	798,1841	816,114
RS	950,0826	837,2015	834,3148	839,3415	812,4934	790,0483	830,1714	832,4861	834,8092	857,0305	868,1518
SC	764,5486	717,0451	753,2242	745,6098	716,9468	712,2379	784,4185	776,5966	827,561	858,6943	905,5274
BRASIL	501,1424	468,2479	476,1905	485,4299	491,5631	468,839	504,6239	502,9152	581,6668	585,299	613,0806

Fonte:

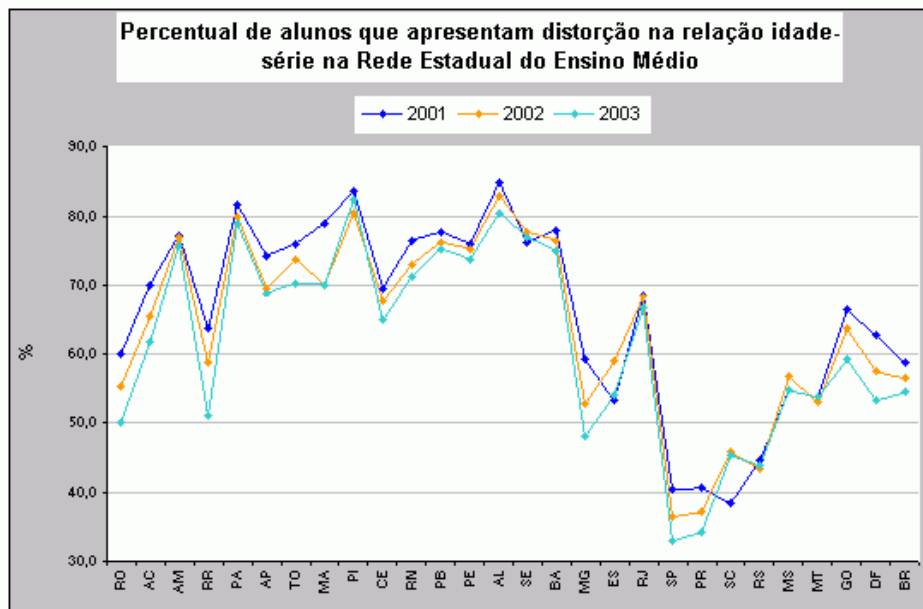
IpeaData

Gráfico 1: com o percentual de pessoas de 15 ou mais anos de idade analfabetas 2001-2004



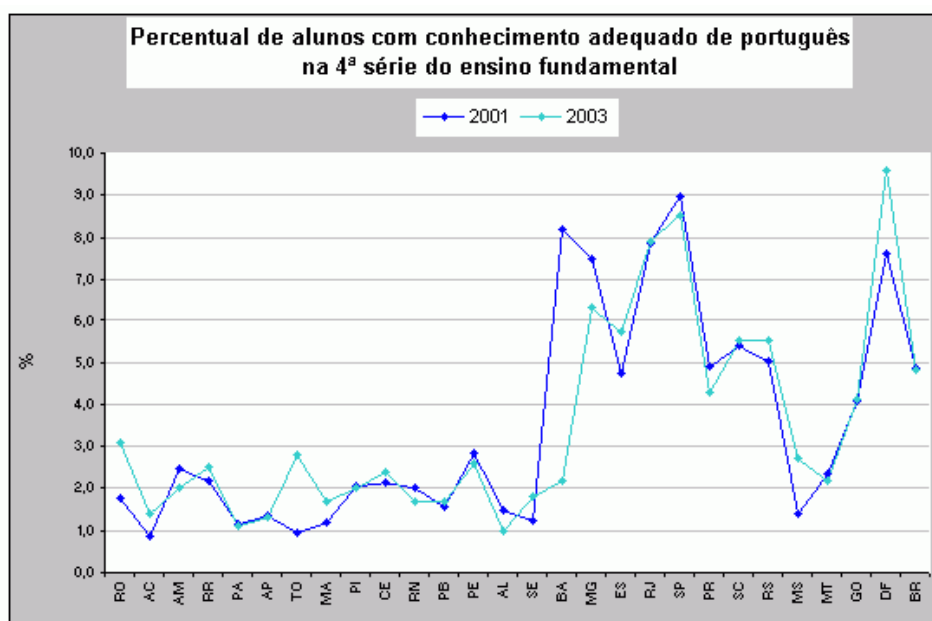
Fonte: Secretaria do Planejamento do Rio Grande do Sul

Gráfico 02: Com o perc. de alunos que apres. dist. na rel. idade-série na rede est. ens. médio 2001-2003



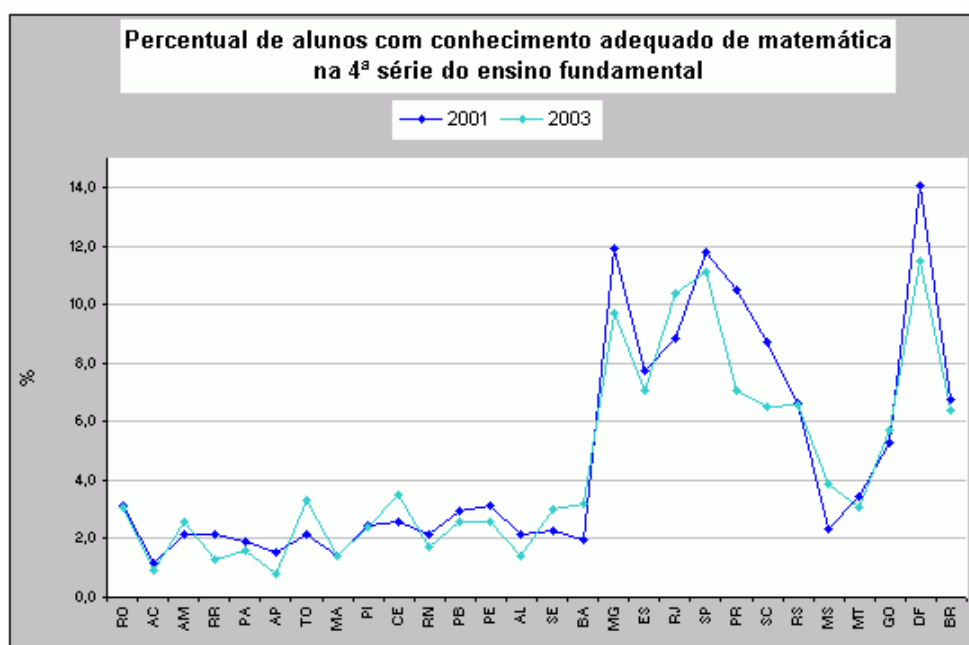
Fonte: Secretaria do Planejamento do Rio Grande do Sul

Gráfico 3: Com o percentual de alunos com conhecimento adequado de português na 4ª Série 2001-2003



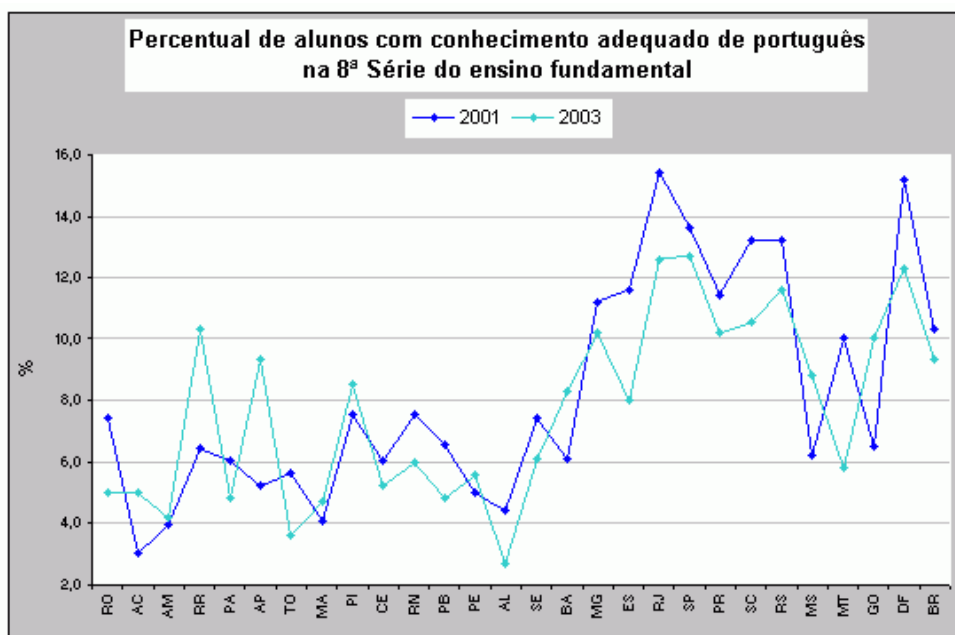
Fonte: Secretaria do Planejamento do Rio Grande do Sul

Gráfico 4: Com o percentual de alunos com conhecimento adequado de matemática na 4ª Série 2001-2003



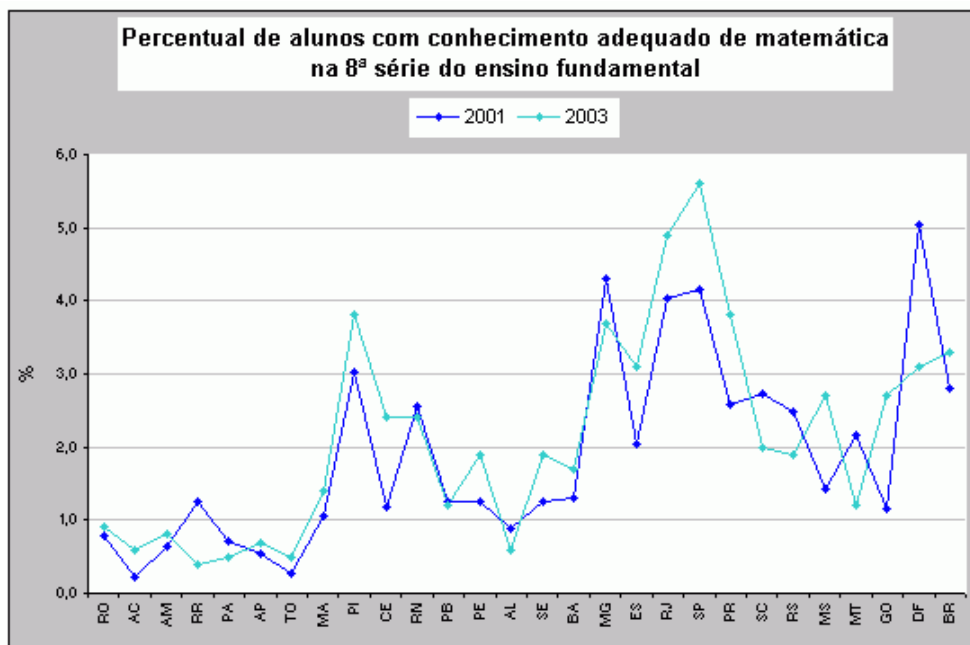
Fonte: Secretaria do Planejamento do Rio Grande do Sul

Gráfico 5: Com o percentual de alunos com conhecimento adequado de português na 8ª Série 2001-2003



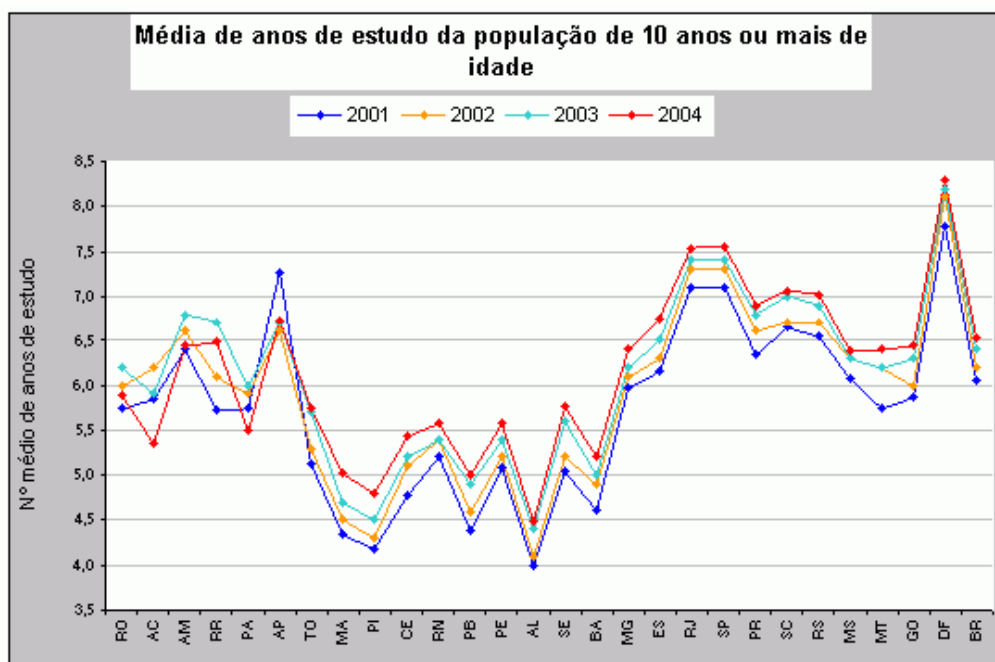
Fonte: Secretaria do Planejamento do Rio Grande do Sul

Gráfico 6: Com o percentual de alunos com conhecimento adequado de matemática na 8ª Série 2001-2003



Fonte: Secretaria do Planejamento do Rio Grande do Sul

Gráfico 7: Com a média de anos de estudo da população de 10 anos ou mais de idade 2001-2004



Fonte: Secretaria do Planejamento do Rio Grande do Sul