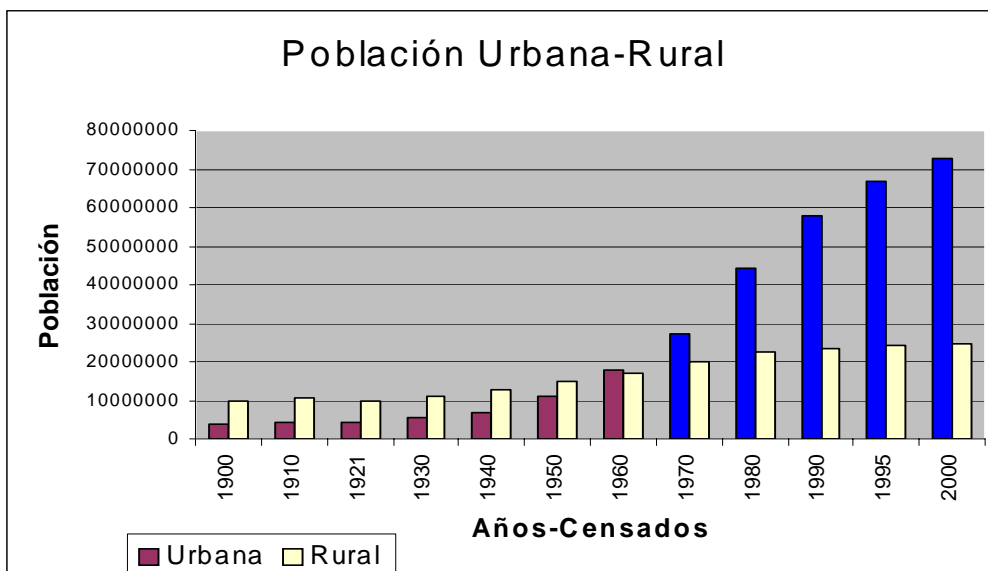
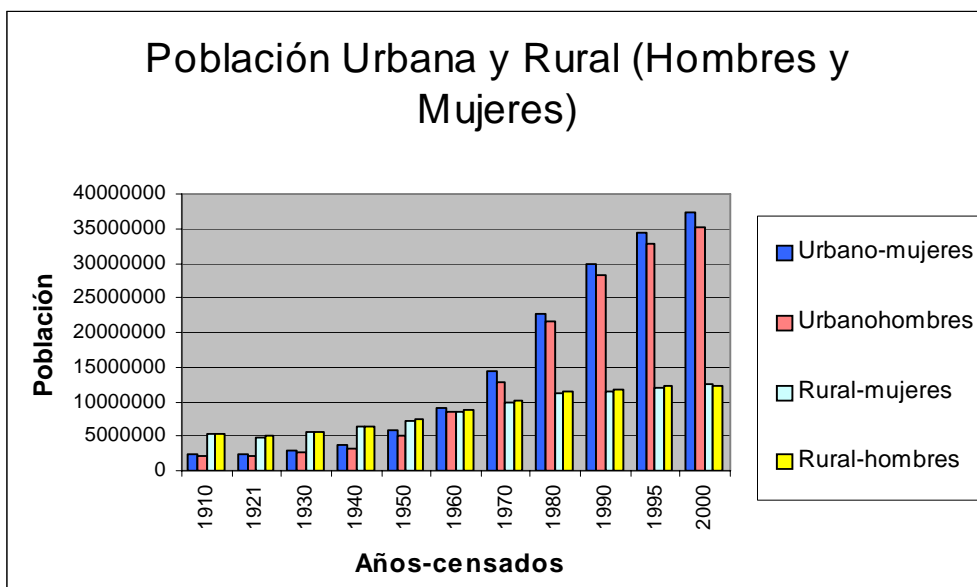


ANEXOS

GRAFICA 1a



Fuente: Elaboración propia a partir de las Estadísticas Históricas de INEGI y de anuario estadístico INEGI.



Fuente: Elaboración propia a partir de las Estadísticas Históricas de INEGI y de anuario estadístico INEGI.



CUADRO 2a

**Bienes y servicios usados para determinar el ingreso aproximado de las familias**

Nivel económico	Estrato Económico	Perfil educativo del jefe de familia	Actividad que realiza el jefe de familia	Perfil del hogar		Personas con las que cuenta el ama de casa	Colegios a los que asisten los hijos	Artículos posee que		Servicios	Diversiones/Pasatiempos	Ingreso mensual
A/B	Contiene a la población con el más alto nivel de vida e ingresos del país.	Tiene en promedio un nivel educativo de Licenciatura o mayor	Ocupaciones: se desempeñan como grandes o medianos empresarios, como gerentes, directores o destacados profesionistas	Son casas o departamentos propios de lujo.	Cuentan con al menos tres o cuatro recámaras, dos o tres baños, sala, comedor, antecomedor, cocina, cuarto de servicio y estudio o sala de televisión	Cuentan con una o más personas de planta a su servicio, y una más de entrada por salida	Asisten a los colegios privados más caros o renombrados del país, o bien a colegios del extranjero	La familia posee automóvil del año, algunas veces de lujo o importados, y tienden a rotar sus autos con periodicidad de aproximadamente dos años	Tienen al menos dos aparatos telefónicos, equipo modular y compact disc, al menos dos televisores a color, Cablevisión o Multivisión, DVD, horno de microondas y lavadora automática de ropa (programable). Uno de cada dos hogares tiene secadora de ropa, lavadora de platos y/o computadora personal.	Servicios bancarios, estas personas poseen al menos una cuenta de cheques (usualmente del jefe de familia), y tienen más de dos tarjetas de crédito, así como seguros de vida y/o de gastos médicos particulares.	Asisten normalmente a clubes privados, visitando al menos una vez al año el extranjero, y varias veces vacacionan al interior de la República	Al menos \$48,000.00.
C+	Contiene a la población con ingresos o nivel de vida ligeramente superior al medio	Tiene un nivel educativo de Licenciatura, muy pocas veces cuentan solamente con educación Preparatoria	Ocupaciones: empresarios de compañías pequeñas o medianas, gerentes o ejecutivos secundarios en empresas grandes, o profesionistas independientes.	Son casas o departamentos propios	Cuentan con dos o tres 3 recámaras, uno o dos baños, sala, comedor, cocina, un estudio o sala de televisión y/o un pequeño cuarto de	Uno de cada dos hogares (o menos), cuenta con servidumbre.	Son educados en primarias y secundarias particulares, y con grandes esfuerzos terminan su educación en universidades privadas caras o de alto reconocimiento.	Poseen automóvil, aunque no tan lujoso	Al menos dos aparatos telefónicos, equipo modular, dos televisores a color, videocassettera, Uno de cada dos hogares tiene horno de microondas y poco más de la mitad tiene lavadora automática de ropa	Servicios bancarios poseen un par de tarjetas de crédito, en su mayoría nacionales, aunque pueden tener una internacional	Asisten a clubes privados, siendo éstos un importante elemento de convivencia social, vacacionan generalmente en el interior del país, y a lo más una vez al año salen al extranjero	Varia desde \$19,200.00 hasta \$48,000.00.

					servicio				(programable). En este nivel, las amas de casa suelen tener gran variedad de aparatos electrodomésticos			
C	Contiene a la población con ingresos o nivel de vida medio.	Tiene un nivel educativo de Preparatoria.	Ocupaciones: pequeños comerciantes, empleados de gobierno, vendedores, maestros de escuela, técnicos y obreros calificados.	Son casas o departamentos propios o rentados	Cuentan con dos recámaras en promedio, un baño, sala, comedor, y cocina.	No tienen	Algunas veces, llegan a realizar su educación básica (primaria - secundaria) en escuelas privadas, terminando la educación superior en escuelas públicas.	Poseen un automóvil para toda la familia, compacto o austero y no de modelo reciente	Un aparato telefónico, equipo modular, dos televisores, y videocassettera.	Servicios bancarios algunos poseen tarjetas de crédito nacionales y es poco común que usen tarjeta internacional	Destacan el cine, parques públicos y eventos musicales, vacacionan en el interior del país, aproximadamente una vez por año van a lugares turísticos accesibles (relativamente económicos)	Varia desde \$6,400.00 hasta \$19,200.00.
D+	Contiene a la población con ingresos o nivel de vida ligeramente por debajo del nivel medio.	Tiene un nivel educativo de secundaria o primaria completa.	Ocupaciones: se encuentran taxistas, comerciantes fijos o ambulantes, choferes de casas, mensajeros, cobradores	Los hogares de las personas en su mayoría, de su propiedad; aunque algunas personas rentan el inmueble	Cuentan con una o dos recámaras, un baño, sala-comedor, y cocina.	No tienen	Asisten a escuelas públicas	No poseen automóvil propio, utilizando los medios de transporte público para desplazarse.	Un aparato telefónico, un televisor a color, y un equipo modular barato. La mitad de los hogares tiene videocassettera	Son escasos y se remiten básicamente a cuentas de ahorros, cuentas o tarjetas de débito y pocas veces tienen tarjetas de crédito nacionales.	Asisten a shows organizados por la Delegación y/o por el gobierno, también utilizan los servicios de poli-deportivos y los parques públicos.	Varia de \$4,000.00 a \$6,400.00
D	Contiene a la población con ingresos o nivel de vida austero y bajos ingresos.	Tiene un nivel educativo de Primaria, (completa en la mayoría de los casos).	Ocupaciones: obreros, empleados de mantenimiento, empleados de mostrador, choferes públicos, maquiladores	Son inmuebles propios o rentado (interés social o de rentas congeladas)	Cuentan únicamente con una recámara, un baño, sala-comedor y cocina.	No tienen	Asisten a escuelas públicas	suelen desplazarse por medio de transporte público y si llegan a tener algún auto es de varios años de uso	Cuenta con un televisor, videocassettera, y/o equipo modular barato.	No poseen ningún tipo de instrumento bancario.	Asisten a parques públicos y esporádicamente a parques de diversiones. Suelen organizar fiestas en sus vecindades. Vacacionan una vez al año en excursiones a su lugar de origen o al de sus familiares	Varia de \$1,600.00 a \$4,000.00
E	Contiene a la gente con menores ingresos y nivel de vida de las zonas urbanas de	Tienen un nivel educativo de Primaria sin completarla.	Ocupación: tiene subempleos o empleos eventuales.	No poseen un hogar propio, teniendo que rentar o utilizar otros recursos para	Sus viviendas poseen dos cuartos en promedio, mismos que utilizan para todas las	No tienen	Difícilmente sus hijos asisten a escuelas públicas y existe un alto nivel de deserción	Se desplazan por medio de transporte público	Sólo dos de cada tres poseen refrigerador, (todos los demás niveles sin excepción cuentan con refrigerador, aunque sea uno	No cuenta con ningún servicio bancario	Su diversión es básicamente la radio y la televisión	Es menor a \$1,600.00.

	todo el país.			conseguirlo	actividades, no tienen baño propio		escolar.		sencillo), tienen un televisor, un radio y cocinan en parrillas con quemadores que funcionan con cartuchos de gas.			
--	---------------	--	--	-------------	--	--	----------	--	---	--	--	--

CUADRO 5a

**Porcentaje de gasto monetario por actividad 1992**

DECILES	ALIMENTOS BEBIDAS Y TABACO	TRANSPORTE PÚBLICO	LIMPIEZA Y CUIDADOS DE LA CASA	CUIDADOS PERSONALES	EDUCACIÓN,CULTURA Y RECREACIÓN	COMUNICACIONES Y SERVICIOS PARA VEHICULOS	VIVIENDA Y SERVICIOS DE CONSERVACIÓN	PRENDAS DE VESTIR, CALZADO Y ACCESORIOS	CRISTALERIA, BLANCOS Y UTENSILIOS DOMESTICOS	C S
1	4.031	0.401	0.653	0.534	0.928	0.823	0.823	0.922	0.127	
2	3.802	0.383	0.579	0.477	0.742	0.424	0.683	0.864	0.119	
3	5.497	0.787	0.758	0.610	1.723	0.910	0.910	1.247	0.128	
4	3.925	0.439	0.511	0.336	0.577	0.434	0.434	0.693	0.082	
5	5.350	0.789	0.756	0.550	1.748	0.870	0.870	1.238	0.151	
6	4.102	0.548	0.539	0.404	0.878	0.549	0.549	0.824	0.131	
7	3.296	0.454	0.517	0.360	0.867	0.484	0.484	0.751	0.101	
8	3.907	0.514	0.529	0.446	0.818	0.558	0.558	0.926	0.126	
9	3.142	0.559	0.396	0.311	0.643	0.368	0.368	0.668	0.079	
10	3.423	0.520	0.443	0.298	0.616	0.337	0.675	0.733	0.079	
	40.475	5.394	5.682	4.326	9.541	5.758	6.354	8.865	1.124	

Fuente: Elaboración propia con base en la ENIGH 1992

CUADRO 6a

**Porcentaje de gasto monetario por actividad 1994**

DECILES	ALIMENTOS BEBIDAS Y TABACO	TRANSPORTE PÚBLICO	LIMPIEZA Y CUIDADOS DE LA CASA	CUIDADOS PERSONALES	EDUCACIÓN, CULTURA Y RECREACIÓN	COMUNICACIONES Y SERVICIOS PARA VEHICULOS	VIVIENDA Y SERVICIOS DE CONSERVACIÓN	PRENDAS DE VESTIR, CALZADO Y ACCESORIOS	CRISTALERIA, BLANCOS Y UTENSILIOS DOMESTICOS	C D S.
1	3.937	0.471	0.590	0.523	0.996	0.844	0.994	0.690	0.078	
2	3.787	0.381	0.543	0.499	1.043	0.649	0.925	0.651	0.060	
3	4.338	0.346	0.713	0.561	1.474	1.056	1.456	0.811	0.055	
4	3.652	0.230	0.489	0.382	0.645	0.472	0.812	0.522	0.060	
5	3.384	0.280	0.476	0.381	1.071	0.623	0.843	0.554	0.046	
6	3.641	0.416	0.552	0.408	0.828	0.588	0.885	0.712	0.076	
7	3.032	0.285	0.462	0.328	0.787	0.382	0.638	0.536	0.055	
8	3.576	0.538	0.526	0.496	1.088	0.718	1.002	0.673	0.079	
9	3.318	0.404	0.519	0.472	0.807	0.531	0.788	0.646	0.052	
10	4.129	1.811	0.556	0.457	1.343	0.650	1.055	0.637	0.059	
	36.793	5.162	5.425	4.507	10.082	6.513	9.399	6.432	0.619	

Fuente: Elaboración propia con base en la ENIGH 1994

CUADRO 7a



**Porcentaje de gasto monetario por actividad 1996**

DECILES	ALIMENTOS BEBIDAS Y TABACO	TRANSPORTE PÚBLICO	LIMPIEZA Y CUIDADOS DE LA CASA	CUIDADOS PERSONALES	EDUCACIÓN,CULTURA Y RECREACIÓN	COMUNICACIONES Y SERVICIOS PARA VEHICULOS	VIVIENDA Y SERVICIOS DE CONSERVACIÓN	PRENDAS DE VESTIR, CALZADO Y ACCESORIOS	CRISTALERIA, BLANCOS Y UTENSILIOS DOMESTICOS	C E S
1	3.937	0.471	0.590	0.523	0.996	0.844	0.994	0.690	0.078	
2	3.787	0.381	0.543	0.499	1.043	0.649	0.925	0.651	0.060	
3	4.338	0.346	0.713	0.561	1.474	1.056	1.456	0.811	0.055	
4	3.652	0.230	0.489	0.382	0.645	0.472	0.812	0.522	0.060	
5	3.384	0.280	0.476	0.381	1.071	0.623	0.843	0.554	0.046	
6	3.641	0.416	0.552	0.408	0.828	0.588	0.885	0.712	0.076	
7	3.032	0.285	0.462	0.328	0.787	0.382	0.638	0.536	0.055	
8	3.576	0.538	0.526	0.496	1.088	0.718	1.002	0.673	0.079	
9	3.318	0.404	0.519	0.472	0.807	0.531	0.788	0.646	0.052	
10	4.129	1.811	0.556	0.457	1.343	0.650	1.055	0.637	0.059	
	36.793	5.162	5.425	4.507	10.082	6.513	9.399	6.432	0.619	

CUADRO 8a

## Porcentaje de gasto monetario por actividad 1998

DECILES	ALIMENTOS BEBIDAS Y TABACO	TRANSPORTE PÚBLICO	LIMPIEZA Y CUIDADOS DE LA CASA	CUIDADOS PERSONALES	EDUCACIÓN,CULTURA Y RECREACIÓN	COMUNICACIONES Y SERVICIOS PARA VEHICULOS	VIVIENDA Y SERVICIOS DE CONSERVACIÓN	PRENDAS DE VESTIR, CALZADO Y ACCESORIOS	CRISTALERIA, BLANCOS Y UTENSILIOS DOMESTICOS	C
1	3.568	0.282	0.598	0.538	1.115	0.916	0.917	0.746	0.078	
2	3.282	0.370	0.503	0.458	0.816	0.704	0.882	0.673	0.102	
3	4.524	0.632	0.846	0.586	1.668	1.159	1.688	0.792	0.097	
4	8.013	0.375	0.522	0.437	0.924	0.514	0.917	0.663	0.090	
5	3.184	0.463	0.466	0.375	0.821	0.537	0.670	0.653	0.086	
6	3.205	0.429	0.520	0.389	0.910	0.610	0.789	0.607	0.081	
7	2.706	0.408	0.389	0.309	0.663	0.378	0.537	0.549	0.069	
8	2.866	0.341	0.457	0.412	0.675	0.580	0.781	0.571	0.074	
9	2.780	0.397	0.429	0.358	0.676	0.461	0.706	0.477	0.058	
10	3.731	0.782	0.521	0.489	1.135	0.734	1.024	0.768	0.115	
	37.861	4.479	5.249	4.352	9.404	6.592	8.911	6.500	0.849	

CUADRO 9a

propia con base en la ENIGH 1998

**Porcentaje de gasto monetario por actividad 2000**

DECILES	ALIMENTOS BEBIDAS Y TABACO	TRANSPORTE PÚBLICO	LIMPIEZA Y CUIDADOS DE LA CASA	CUIDADOS PERSONALES	EDUCACIÓN,CULTURA Y RECREACIÓN	COMUNICACIONES Y SERVICIOS PARA VEHICULOS	VIVIENDA Y SERVICIOS DE CONSERVACIÓN	PRENDAS DE VESTIR, CALZADO Y ACCESORIOS	CRISTALERIA, BLANCOS Y UTENSILIOS DOMESTICOS	C D S.
1	4.026	0.400	0.702	0.684	1.640	1.221	1.127	0.889	0.107	
2	2.736	0.336	0.545	0.425	1.083	0.646	0.803	0.659	0.104	
3	3.691	0.499	0.767	0.533	1.794	1.056	1.064	0.900	0.100	
4	4.030	0.656	0.625	0.484	1.428	0.776	0.760	0.742	0.133	
5	2.691	0.423	0.384	0.333	0.835	0.513	0.641	0.529	0.066	
6	3.119	0.532	0.448	0.462	1.260	0.689	0.782	0.677	0.076	
7	3.073	0.379	0.468	0.462	1.119	0.664	0.899	0.673	0.081	
8	3.054	0.547	0.478	0.459	1.084	0.738	0.787	0.666	0.098	
9	4.078	0.717	0.646	0.584	1.947	0.749	1.063	0.814	0.112	
10	1.320	0.119	0.184	0.193	0.221	0.233	0.274	0.259	0.029	
	31.818	4.609	5.247	4.620	12.411	7.285	8.199	6.809	0.907	

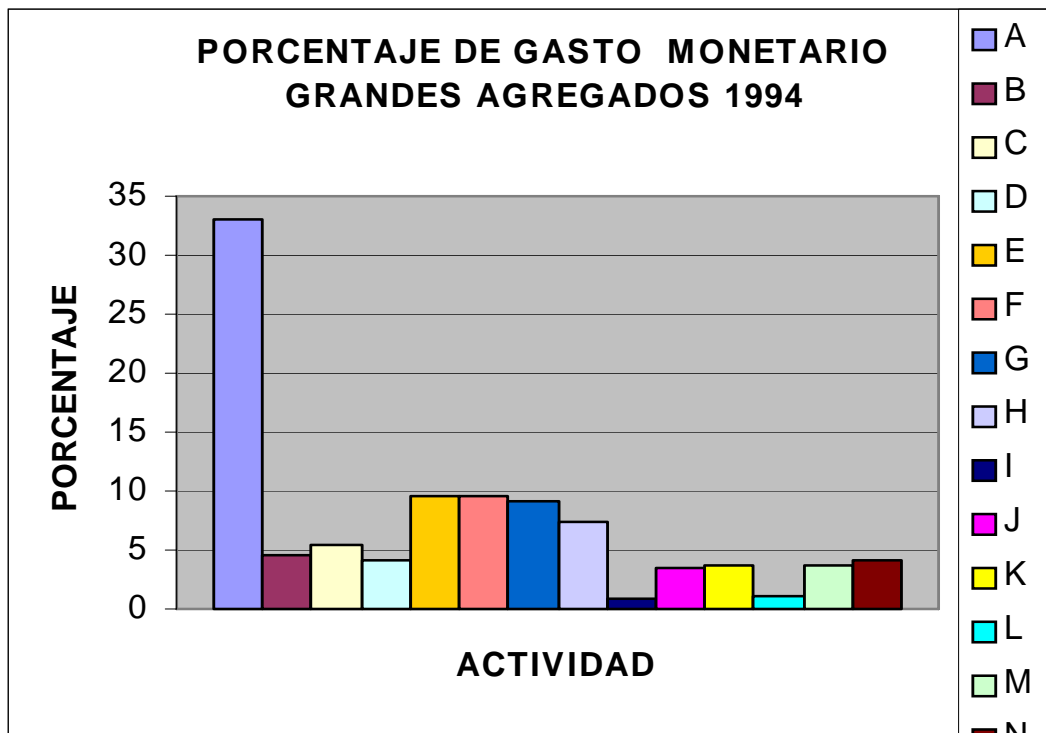
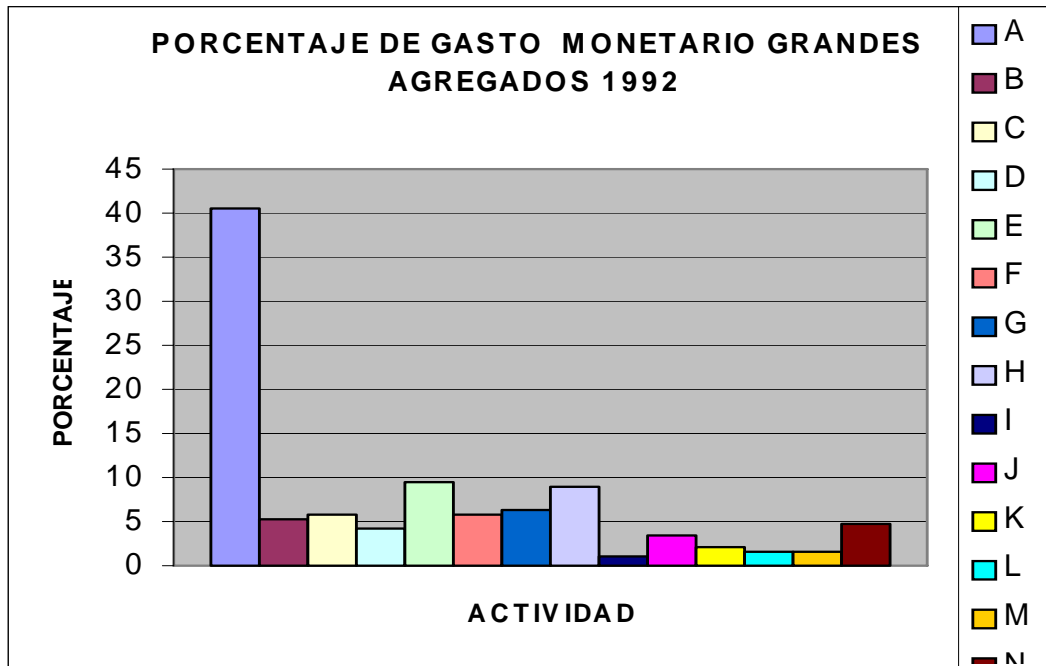
CUADRO 10a *Elaboración propia con base en la ENIGH 2000*

**Porcentaje de gasto monetario por actividad 2002**

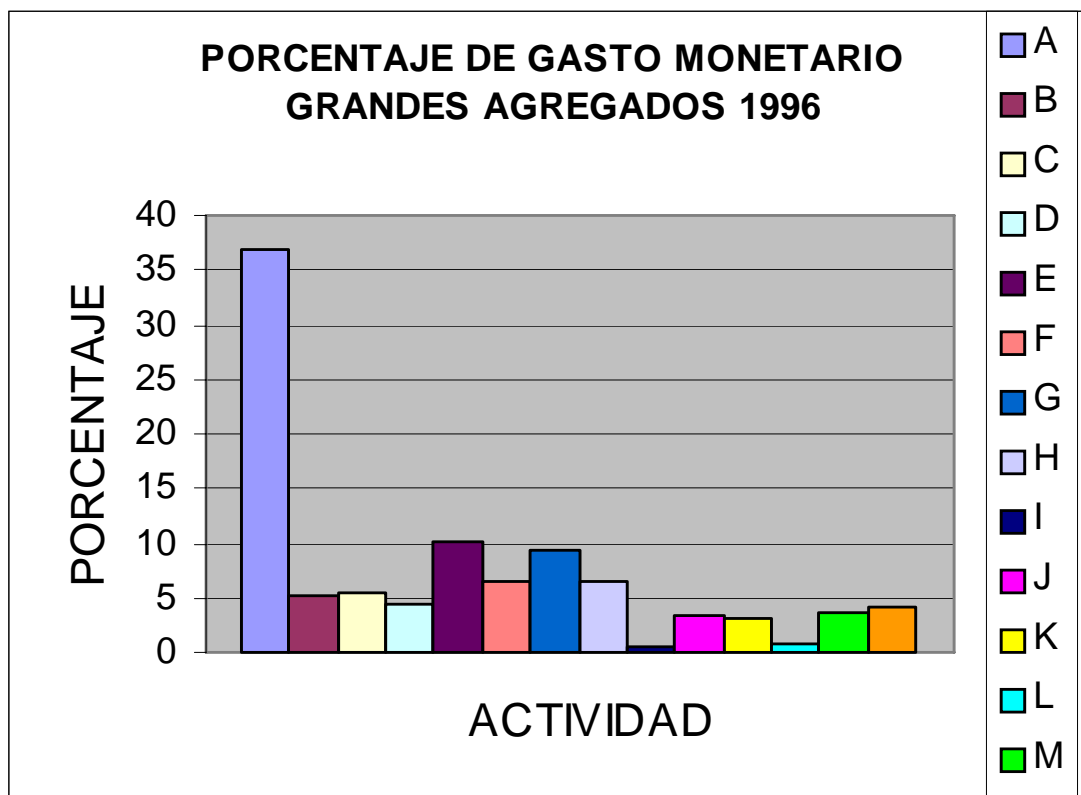
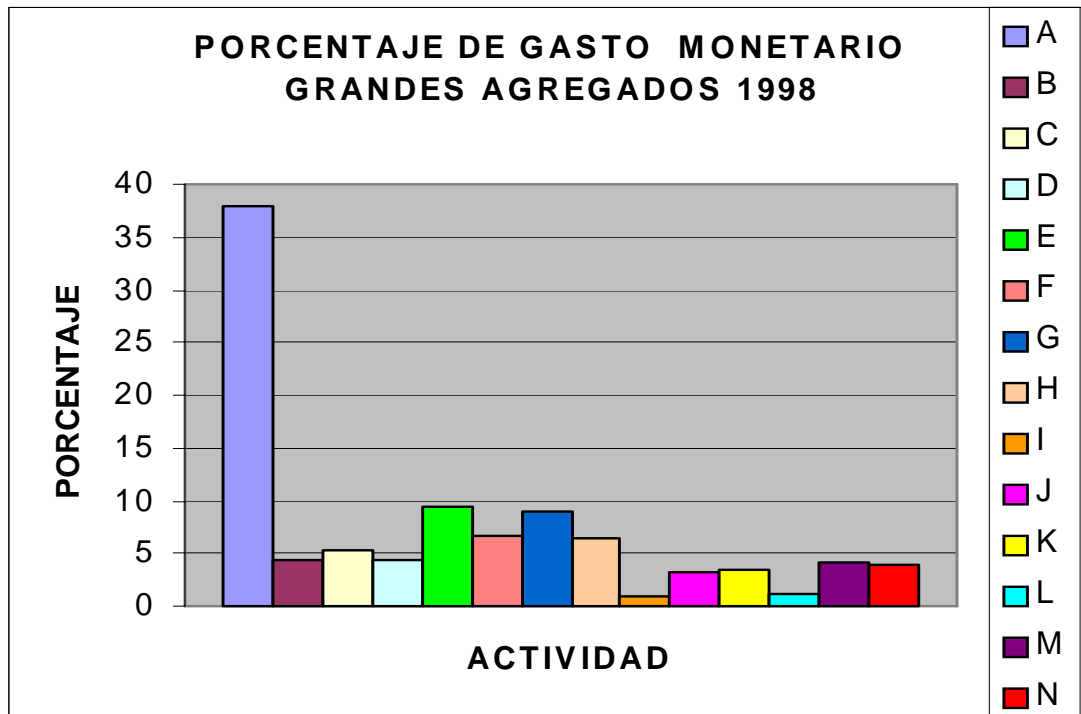
DECILES	ALIMENTOS BEBIDAS Y TABACO	TRANSPORTE PÚBLICO	LIMPIEZA Y CUIDADOS DE LA CASA	CUIDADOS PERSONALES	EDUCACIÓN,CULTURA Y RECREACIÓN	COMUNICACIONES Y SERVICIOS PARA VEHICULOS	VIVIENDA Y SERVICIOS DE CONSERVACIÓN	PRENDAS DE VESTIR, CALZADO Y ACCESORIOS	CRISTALERIA, BLANCOS Y UTENSILIOS DOMESTICOS	C D S.
1	3.522	0.410	0.537	1.317	0.705	0.086	1.357	1.322	0.853	
2	2.557	0.351	0.390	0.918	0.528	0.062	0.938	0.849	0.623	
3	4.161	0.569	0.617	1.621	0.672	0.092	1.433	1.248	0.887	
4	3.061	0.440	0.496	1.045	0.513	0.085	0.825	0.840	0.738	
5	3.315	0.676	0.395	0.943	0.475	0.068	0.860	0.773	0.643	
6	3.245	0.526	0.432	0.875	0.499	0.086	0.903	0.800	0.746	
7	2.737	0.478	0.391	0.895	0.448	0.058	0.691	0.629	0.571	
8	3.159	0.492	0.467	1.164	0.586	0.085	1.137	0.905	0.757	
9	2.944	0.525	0.426	0.933	0.553	0.070	0.991	0.898	0.703	
10	2.722	0.459	0.395	0.777	0.440	0.059	0.749	0.643	0.533	
	31.423	4.926	4.545	10.487	5.419	0.751	9.883	8.908	7.053	

Fuente: Elaboración propia con base en la ENIGH 2002

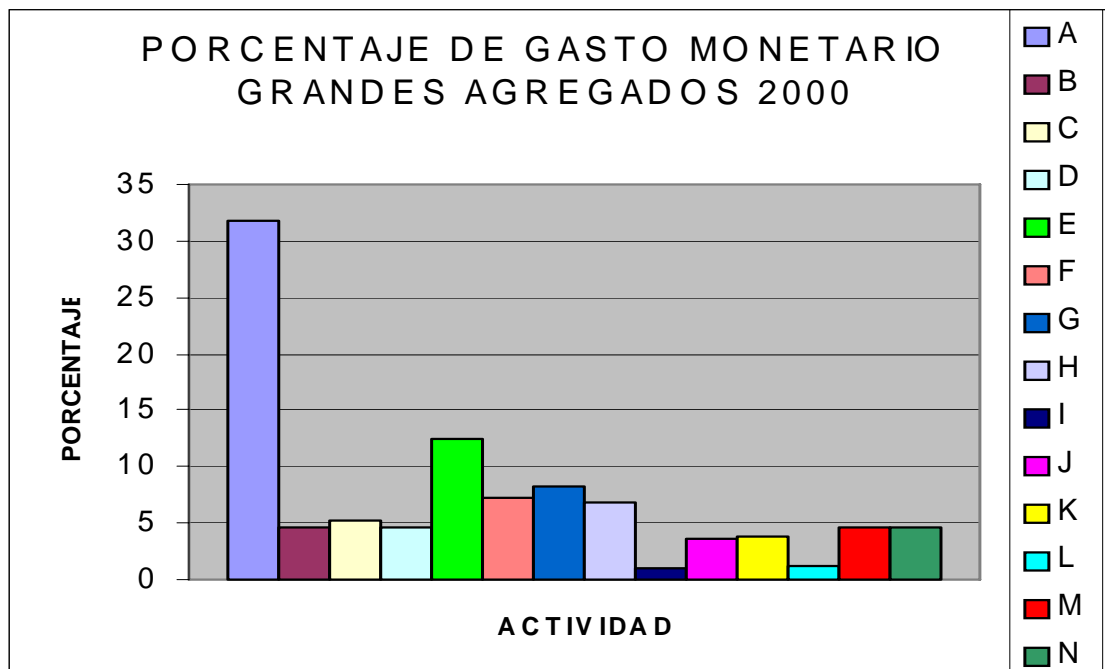
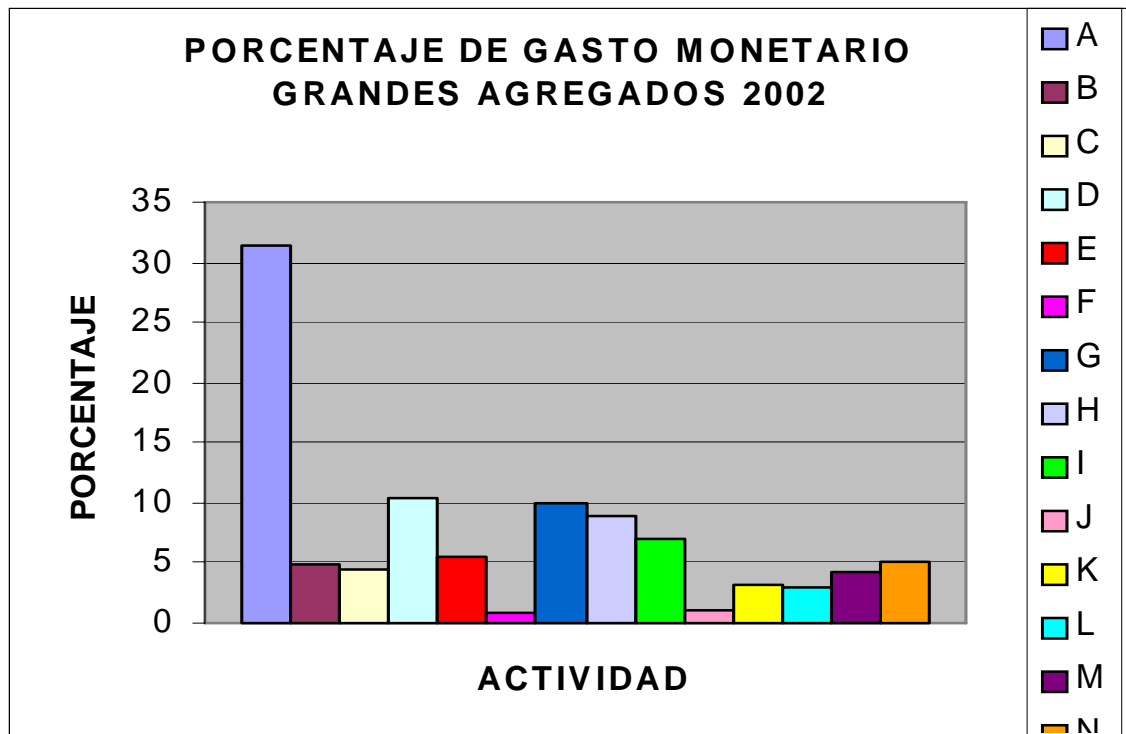
GRAFICAS 2a



GRAFICAS 3a



GRAFICAS 4a





CUADRO 11a

Porcentaje de gasto no monetario por actividad 1992

DECILES	ALIMENTOS BEBIDAS Y TABACO	TRANSPORTE PÚBLICO	LIMPIEZA Y CUIDADOS DE LA CASA	CUIDADOS PERSONALES	EDUCACIÓN, CULTURA Y RECREACIÓN	COMUNICACIONES Y SERVICIOS PARA VEHICULOS	VIVIENDA Y SERVICIOS DE CONSERVACIÓN	PRENDAS DE VESTIR, CALZADO Y ACCESORIOS	CRISTERIA, BLANCOS Y UTENSILIOS DOMESTICOS	CUIDADOS DE LA SALUD	ENSERES DOMESTICOS Y MANTENIMIENTO DE LA VIVIENDA	ARTICULOS DE ESPARCIMIENTO	TRANSPORTE	OTROS GASTOS	EROGACIONES FINANCIERAS Y DE CAPITAL
1	2.156	0.045	0.042	0.042	0.069	0.046	5.630	0.104	0.037	0.289	0.039	0.020	0.029	0.042	0.051
2	2.798	0.229	0.058	0.094	0.042	0.021	6.216	0.197	0.046	0.824	0.122	0.047	0.100	0.114	0.020
3	2.536	0.019	0.022	0.033	0.058	0.052	12.214	0.101	0.013	0.436	0.037	0.015	0.045	0.059	0.004
4	2.441	0.012	0.030	0.027	0.048	0.018	4.090	0.121	0.012	0.328	0.048	0.043	0.025	0.056	0.000
5	2.761	0.077	0.029	0.068	0.113	0.098	8.980	0.206	0.016	0.430	0.068	0.029	0.183	0.496	0.014
6	2.831	0.104	0.046	0.050	0.063	0.037	5.277	0.144	0.017	0.407	0.092	0.039	0.073	0.061	0.001
7	3.216	0.075	0.041	0.031	0.051	0.048	5.472	0.136	0.018	0.379	0.035	0.035	0.179	0.058	0.006
8	3.732	0.188	0.041	0.073	0.124	0.063	5.073	0.296	0.028	0.864	0.092	0.029	0.072	0.082	0.008
9	2.317	0.036	0.012	0.029	0.034	0.003	3.847	0.090	0.007	0.671	0.023	0.017	0.044	0.059	0.015
10	2.669	0.027	0.022	0.039	0.028	0.018	3.388	0.113	0.015	0.416	0.066	0.021	0.030	0.066	0.009
	27.457	0.812	0.343	0.486	0.630	0.403	60.187	1.507	0.209	5.044	0.624	0.296	0.780	1.094	0.128

Fuente: Elaboración propia con base en la ENIGH 1992

CUADRO 12a

**Porcentaje de gasto no monetario por actividad 1994**

DECIMALES	ALIMENTOS BEBIDAS Y TABACO	TRANSPORTE PÚBLICO	LIMPIEZA Y CUIDADOS DE LA CASA	CUIDADOS PERSONALES	EDUCACIÓN, CULTURA Y RECREACIÓN	COMUNICACIONES Y SERVICIOS PARA VEHICULOS	VIVIENDAS Y SERVICIOS DE CONSERVACIÓN	PRENDAS DE VESTIR, CALZADO Y ACCESORIOS	CRISTERIA, BLANCOS Y UTENSILIOS DOMESTICOS	CUIDADOS DE LA SALUD	ENSERES DOMESTICOS Y MANTENIMIENTO DE LA VIVIENDA	ARTICULOS DE ESPARCIMIENTO	TRANSPORTE	OTROS GASTOS	EROGACIONES FINANCIERAS Y DE CAPITAL
1	2.450	0.110	0.058	0.059	0.057	0.018	6.293	0.144	0.019	0.592	0.069	0.016	0.080	0.138	0.032
2	2.653	0.156	0.056	0.050	0.038	0.030	4.359	0.143	0.022	0.778	0.076	0.024	0.036	0.167	0.006
3	2.156	0.044	0.021	0.035	0.117	0.049	9.710	0.096	0.010	0.367	0.038	0.015	0.076	0.107	0.002
4	2.182	0.070	0.032	0.040	0.065	0.025	9.319	0.100	0.021	0.484	0.021	0.015	0.108	0.106	0.012
5	1.890	0.045	0.035	0.027	0.051	0.014	6.818	0.089	0.002	0.303	0.063	0.015	0.114	0.019	0.006
6	2.142	0.050	0.051	0.028	0.010	0.014	6.076	0.084	0.008	0.393	0.029	0.019	0.018	0.048	0.039
7	2.403	0.172	0.063	0.068	0.100	0.018	4.721	0.087	0.012	0.421	0.086	0.020	0.025	0.239	0.097
8	2.327	0.061	0.059	0.053	0.016	0.014	3.514	0.111	0.010	0.381	0.049	0.012	0.032	0.073	0.010
9	2.330	0.083	0.039	0.080	0.044	0.023	4.451	0.132	0.016	7.385	0.043	0.028	0.067	0.098	0.019
10	2.486	0.144	0.072	0.035	0.021	0.008	3.725	0.114	0.009	0.498	0.036	0.021	0.018	0.035	0.015
	23.017	0.934	0.485	0.477	0.520	0.212	58.986	1.101	0.129	11.601	0.509	0.184	0.575	1.030	0.238

Fuente :Elaboración propia con base en la ENIGH 1994

CUADRO 13a

**Porcentaje de gasto no monetario por actividad 1996**

DECILES	ALIMENTOS BEBIDAS Y TABACO	TRANSPORTE PÚBLICO	LIMPIEZA Y CUIDADOS DE LA CASA	CUIDADOS PERSONALES	EDUCACIÓN, CULTURA Y RECREACIÓN	COMUNICACIONES Y SERVICIOS PARA VEHICULOS	VIVIENDA Y SERVICIOS DE CONSERVACIÓN	PRENDAS DE VESTIR, CALZADO Y ACCESORIOS	CRISTERIA, BLANCOS Y UTENSILIOS DOMESTICOS	CUIDADOS DE LA SALUD	ENSERES DOMESTICOS Y MANTENIMIENTO DE LA VIVIENDA	ARTICULOS DE ESPARCIMIENTO	TRANSPORTE	OTROS GASTOS	EROGACIONES FINANCIERAS Y DE CAPITAL
1	2.068	0.104	0.061	0.053	0.207	0.034	5.118	0.086	0.013	0.744	0.042	0.014	0.064	0.166	0.007
2	2.474	0.206	0.059	0.059	0.149	0.059	3.972	0.097	0.011	0.824	0.051	0.021	0.057	0.192	0.021
3	2.894	0.076	0.039	0.043	0.151	0.035	10.086	0.097	0.005	0.800	0.048	0.011	0.101	0.406	0.000
4	2.139	0.057	0.060	0.057	0.100	0.004	4.050	0.105	0.004	0.507	0.030	0.017	0.022	0.078	0.002
5	2.865	0.080	0.072	0.070	0.103	0.038	4.645	0.121	0.017	0.563	0.046	0.020	0.052	0.249	0.000
6	2.686	0.096	0.063	0.139	0.175	0.055	5.421	0.160	0.024	0.864	0.107	0.023	0.493	0.313	0.003
7	3.004	0.054	0.041	0.040	0.053	0.009	3.875	0.082	0.004	0.442	0.023	0.026	0.081	0.152	0.006
8	7.253	0.139	0.035	0.066	0.160	0.048	4.482	0.115	0.015	0.717	0.093	0.029	0.101	0.322	0.004
9	2.948	0.087	0.039	0.051	0.096	0.028	4.204	0.114	0.013	0.641	0.045	0.031	0.032	0.230	0.004
10	2.351	0.067	0.046	0.047	0.161	0.029	7.554	0.094	0.009	0.632	0.016	0.008	0.053	0.266	0.018
	30.681	0.966	0.514	0.624	1.355	0.338	53.408	1.069	0.116	6.734	0.499	0.200	1.057	2.375	0.065

Fuente: Elaboración propia con base en la ENIGH 1996

CUADRO 14a

**Porcentaje de gasto no monetario por actividad 1998**

DECLI LES	ALIME NTOS BEBID AS Y TABAC O	TRAN SPORTE PÚBLIC O	LIMPI EZA Y CUID ADOS DE LA CASA	CUIDAD OS PERSON ALES	EDUCACIÓN, CULTURA Y RECREACI ÓN	COMUNIC ACIONES Y SERVICIO S PARA VEHICULO S	VIVIEND A Y SERVICI OS DE CONSER VACIÓN	PREND AS DE VESTIR , CALZA DO Y ACCES ORIOS	CRISTA LERIA, BLANC OS Y UTENSI LIOS DOMES TICOS	CUID ADOS DE LA SALU D	ENSERES DOMESTI COS Y MANTENI MIENTO DE LA VIVIENDA	ARTICUL OS DE ESPARCI MIENTO	TRAN SPOR TE	OTRO S GAST OS	EROGA CIONES FINANCI ERAS Y DE CAPITAL
1	2.740	0.200	0.108	0.052	0.071	0.086	5.611	0.158	0.033	0.876	0.062	0.056	0.129	0.158	0.091
2	2.461	0.136	0.048	0.072	0.105	0.026	5.783	0.169	0.022	0.582	0.063	0.023	0.038	0.102	0.052
3	2.261	0.058	0.030	0.050	0.288	0.068	12.575	0.142	0.014	0.577	0.034	0.030	0.019	0.075	0.006
4	1.892	0.081	0.040	0.055	0.070	0.014	4.581	0.126	0.006	0.380	0.028	0.050	0.027	0.018	0.001
5	3.226	0.196	0.077	0.091	0.104	0.054	4.974	0.217	0.012	0.644	0.088	0.034	0.321	0.204	0.001
6	3.389	0.110	0.111	0.089	0.304	0.074	5.667	0.277	0.045	0.798	0.155	0.054	0.089	0.248	0.007
7	2.451	0.160	0.050	0.055	0.049	0.011	3.478	0.090	0.013	0.542	0.029	0.020	0.057	0.085	0.003
8	2.553	0.163	0.035	0.056	0.296	0.018	4.110	0.262	0.022	0.556	0.058	0.052	0.110	0.167	0.000
9	2.383	0.130	0.069	0.066	0.070	0.043	3.567	0.104	0.007	0.597	0.047	0.027	0.028	0.173	0.008
10	3.039	0.056	0.038	0.079	0.215	0.059	7.088	0.196	0.030	0.499	0.086	0.063	0.022	0.285	0.000
	26.395	1.290	0.606	0.666	1.572	0.453	57.435	1.742	0.204	6.052	0.651	0.408	0.842	1.515	0.170

Fuente: Elaboración propia con base en la ENIGH 1998

CUADRO 15a

Porcentaje de gasto no monetario por actividad 2000

DECILES	ALIMENTOS BEBIDAS Y TABACO	TRANSPORTE PÚBLICO	LIMPIEZA Y CUIDADOS DE LA CASA	CUIDADOS PERSONALES	EDUCACIÓN, CULTURA Y RECREACIÓN	COMUNICACIONES Y SERVICIOS PARA VEHICULOS	VIVIENDA Y SERVICIOS DE CONSERVACIÓN	PRENDAS DE VESTIR, CALZADO Y ACCESORIOS	CRISTERIA, BLANCOS Y UTENSILIOS DOMESTICOS	CUIDADOS DE LA SALUD	ENSERES DOMESTICOS Y MANTENIMIENTO DE LA VIVIENDA	ARTICULOS DE ESPARCIMIENTO	TRANSPORTE	OTROS GASTOS	EROGACIONES FINANCIERAS Y DE CAPITAL
1	2.395	0.390	0.046	0.069	0.223	0.077	6.365	0.208	0.019	0.943	0.057	0.031	0.058	0.077	0.265
2	2.762	0.290	0.059	0.058	0.105	0.031	4.622	0.169	0.027	0.977	0.085	0.030	0.165	0.305	0.006
3	2.478	0.106	0.060	0.068	0.100	0.062	9.852	0.164	0.016	0.606	0.024	0.043	0.088	0.283	0.060
4	3.279	0.138	0.094	0.107	0.186	0.014	4.749	0.309	0.034	0.751	0.066	0.088	0.120	0.308	0.012
5	2.595	0.134	0.072	0.085	0.146	0.041	4.679	0.258	0.021	0.872	0.094	0.026	0.058	0.154	0.005
6	2.825	0.118	0.093	0.095	0.023	0.017	4.634	0.202	0.023	0.651	0.104	0.043	0.118	0.323	0.008
7	2.875	0.168	0.068	0.075	0.241	0.025	5.889	0.239	0.046	1.254	0.142	0.066	0.150	0.273	0.207
8	2.639	0.091	0.052	0.061	0.091	0.013	4.592	0.154	0.013	0.955	0.119	0.048	0.205	0.061	0.003
9	1.920	0.055	0.055	0.083	0.095	0.024	3.981	0.216	0.027	0.533	0.059	0.049	0.020	0.108	0.025
10	2.670	0.176	0.062	0.105	0.094	0.025	3.673	0.239	0.055	0.742	0.101	0.065	0.077	0.154	0.005
	26.439	1.665	0.662	0.807	1.305	0.328	53.034	2.159	0.280	8.282	0.849	0.488	1.058	2.047	0.597

Fuente: Elaboración propia con base en la ENIGH 2000

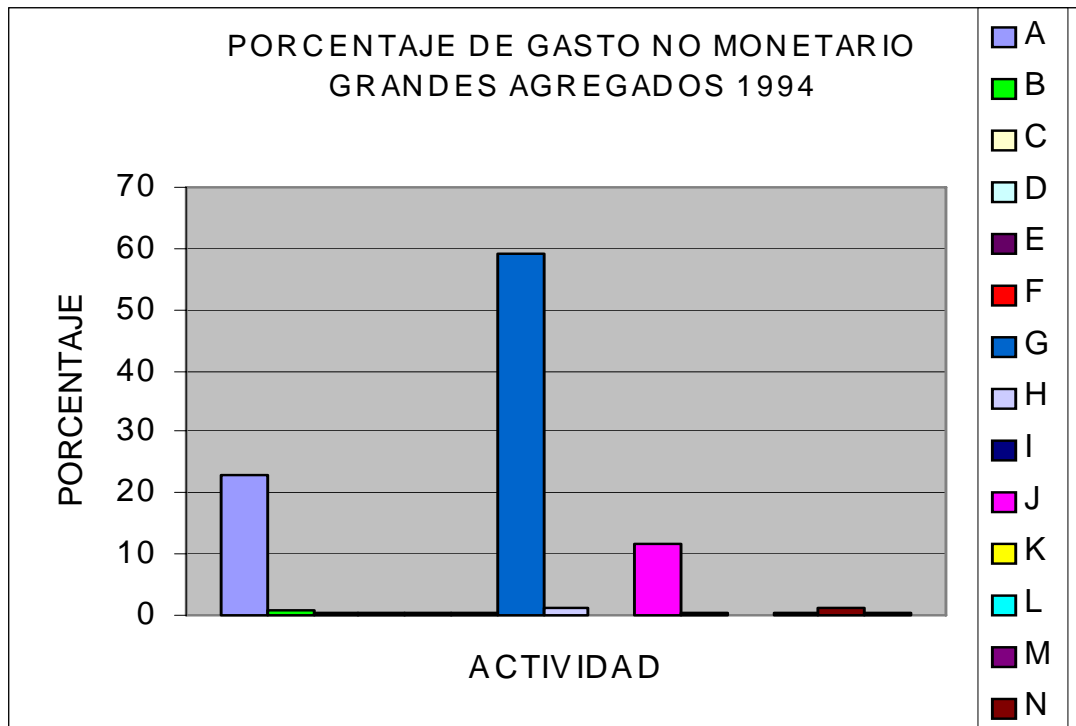
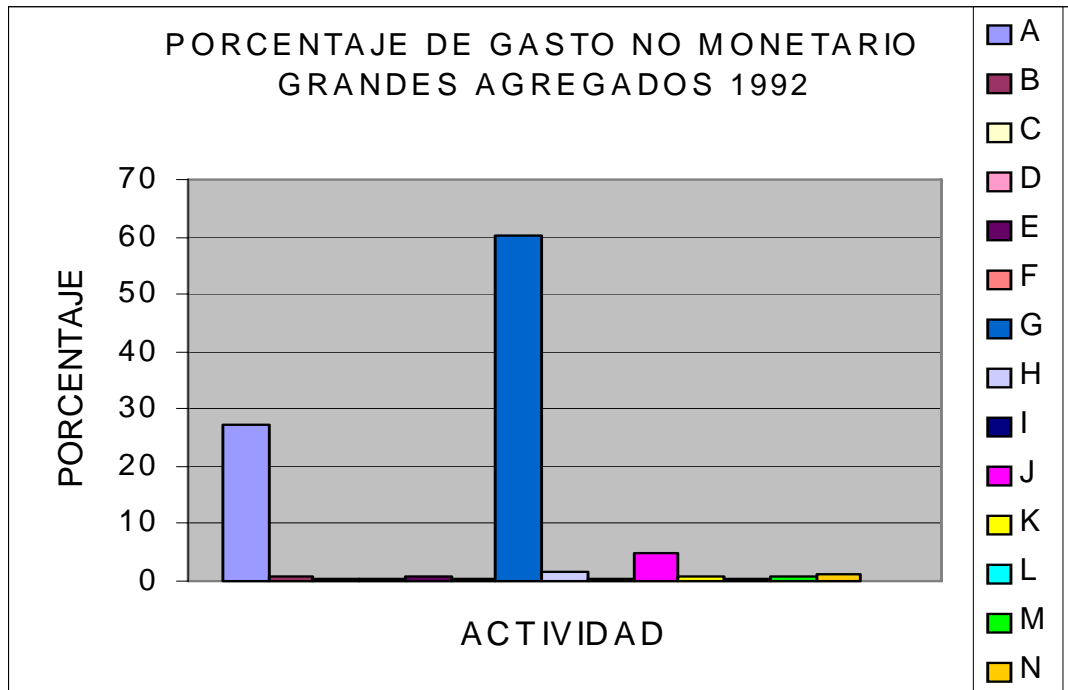
CUADRO 16a

**Porcentaje de gasto no monetario por actividad 2002**

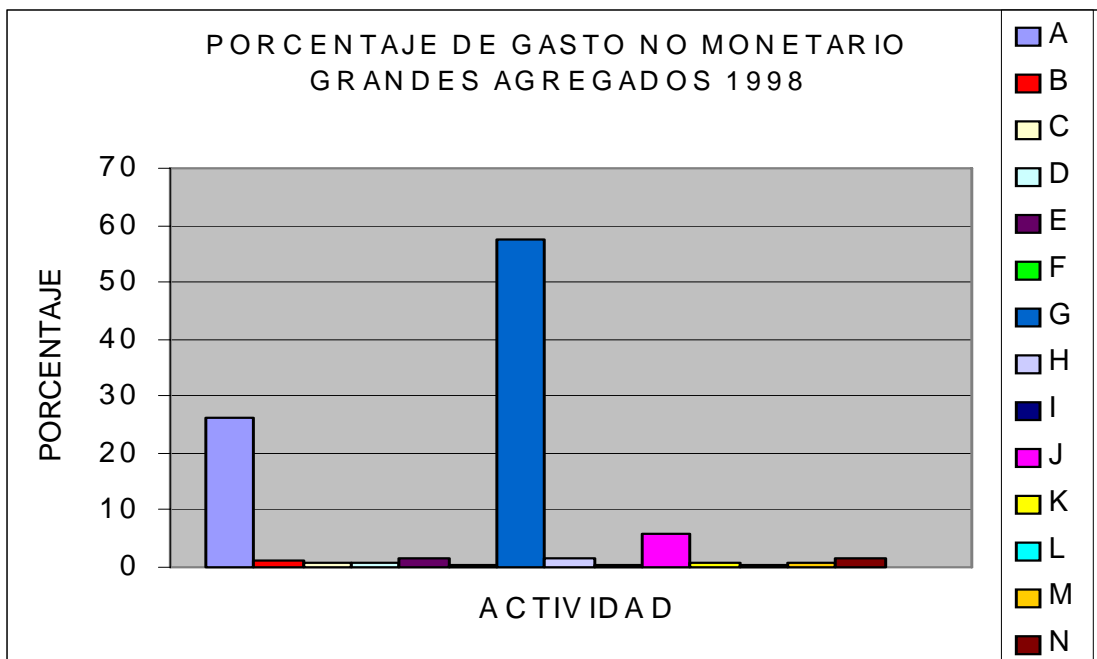
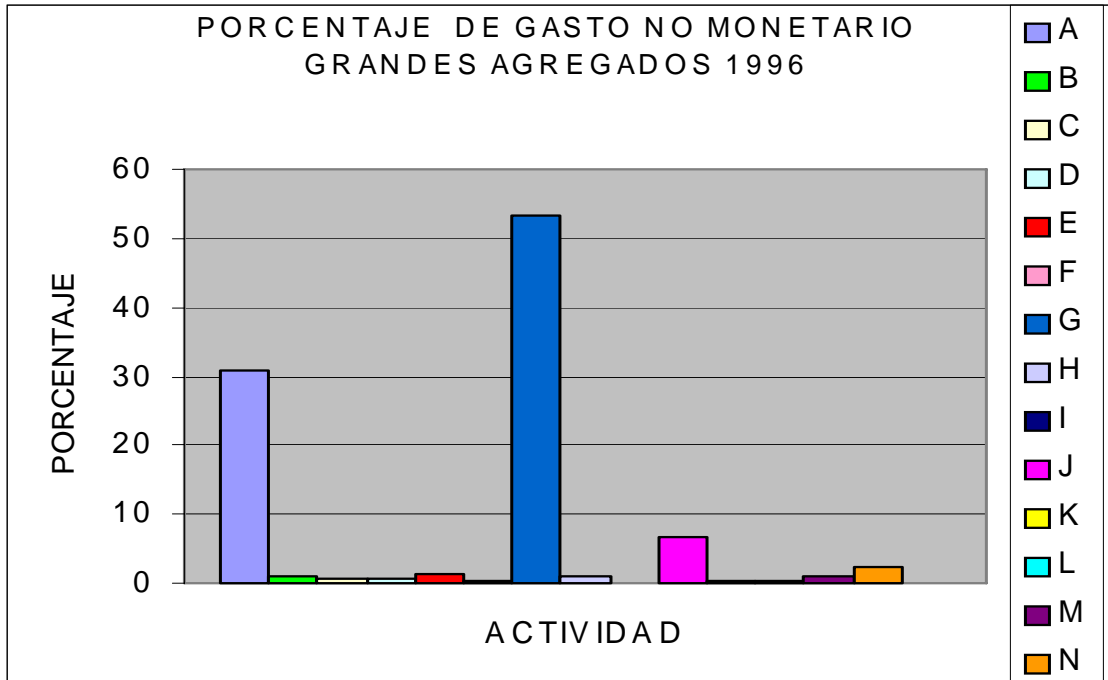
DECILES	ALIMENTOS BEBIDAS Y TABACO	TRANSPORTE PÚBLICO	LIMPIEZA Y CUIDADOS DE LA CASA	CUIDADOS PERSONALES	EDUCACIÓN, CULTURA Y RECREACIÓN	COMUNICACIONES Y SERVICIOS PARA VEHICULOS	VIVIENDA Y SERVICIOS DE CONSERVACIÓN	PRENDAS DE VESTIR, CALZADO Y ACCESORIOS	CRISTERIA, BLANCOS Y UTENSILIOS DOMESTICOS	CUIDADOS DE LA SALUD	ENSERES DOMESTICOS Y MANTENIMIENTO DE LA VIVIENDA	ARTICULOS DE ESPARCIMIENTO	TRANSPORTE	OTROS GASTOS	EROGACIONES FINANCIERAS Y DE CAPITAL
1	1.708	0.199	0.037	0.057	0.067	0.027	7.612	0.153	0.019	0.610	0.092	0.026	0.054	0.081	0.024
2	1.542	0.185	0.027	0.063	0.070	0.020	5.595	0.094	0.009	0.394	0.033	0.022	0.054	0.059	0.000
3	1.335	0.063	0.020	0.028	0.095	0.028	13.039	0.110	0.016	0.538	0.040	0.019	0.046	0.073	0.000
4	1.693	0.094	0.034	0.064	0.041	0.023	5.210	0.192	0.018	0.578	0.043	0.024	0.024	0.118	0.002
5	1.641	0.089	0.025	0.040	0.087	0.021	6.381	0.110	0.007	0.433	0.023	0.014	0.033	0.048	0.001
6	1.663	0.076	0.033	0.061	0.111	0.019	5.998	0.173	0.032	0.667	0.038	0.022	0.061	0.164	0.034
7	1.371	0.061	0.035	0.069	0.082	0.028	5.764	0.082	0.007	0.320	0.036	0.014	0.033	0.077	0.001
8	1.758	0.216	0.051	0.085	0.161	0.068	6.512	0.217	0.032	0.533	0.053	0.038	0.077	0.150	0.033
9	1.642	0.147	0.026	0.059	0.100	0.029	7.132	0.142	0.013	0.637	0.047	0.017	0.030	0.086	0.000
10	1.477	0.082	0.032	0.054	0.065	0.030	8.490	0.165	0.017	0.646	0.055	0.036	0.030	0.098	0.004
	15.831	1.211	0.320	0.580	0.878	0.294	71.733	1.438	0.170	5.356	0.459	0.232	0.441	0.955	0.100

Fuente: Elaboración propia con base en la ENIGH 2002

GRAFICAS 5a

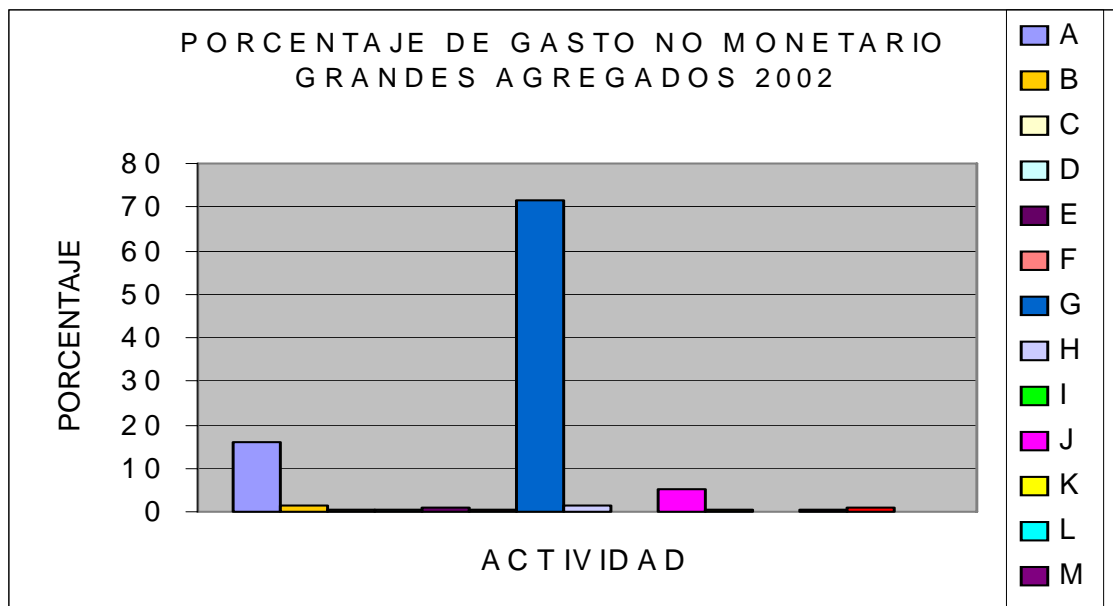
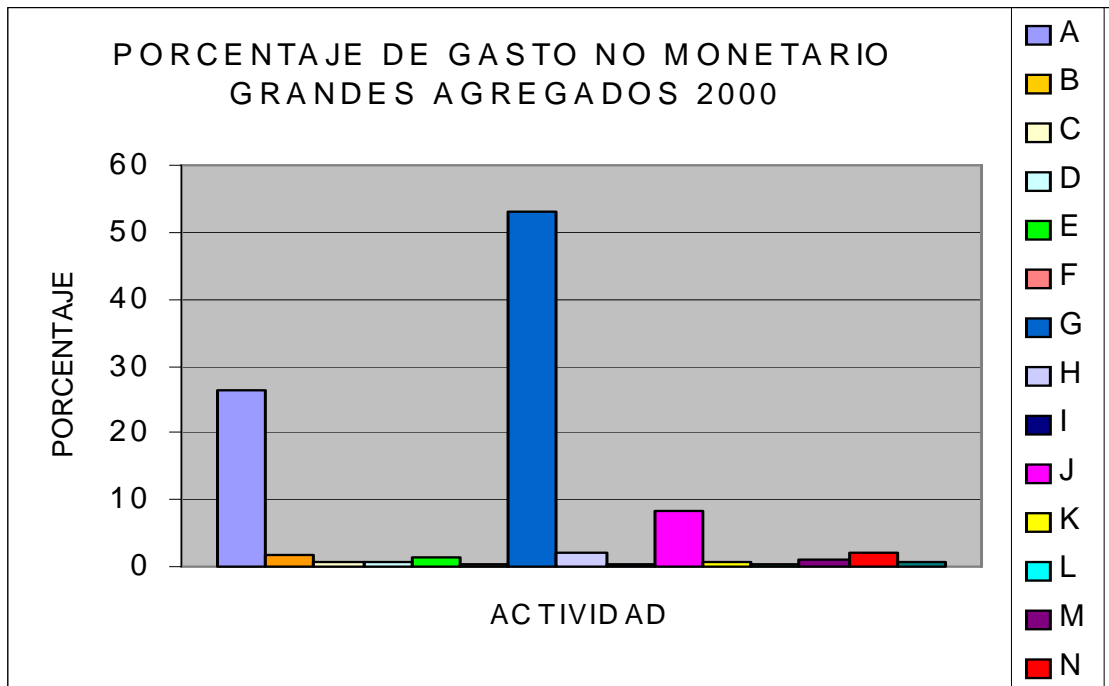


GRAFICAS 6a





GRAFICAS 7a



## **PORCENTAJE DE GASTO QUE SE DESTINO A MAÍZ.**

En 1992 del 40.47% del gasto que se efectúa en alimentos el 6.6% corresponde a maíz, y del 27.46% del gasto no monetario que se efectúa en alimentos el 7.6 % corresponde a maíz.

En 1994 del 33% del gasto monetario que se efectúa en alimentos el 5.4% corresponde a maíz, del gasto no monetario que se efectúa en alimentos el 6% corresponde a maíz.

En 1996 del 36.8% del gasto monetario que se efectúa en alimentos el 7.3% corresponde a maíz, del 30.7% del gasto no monetario que se efectúa en alimentos el 6.45% corresponde a maíz.

En 1998 del 37.86% del gasto monetario que se efectúa en alimentos el 7% corresponde a maíz, del 26.39% del gasto no monetario que se efectúa en alimentos el 4.45% corresponde a maíz.

En 2000 del 31.81% del gasto monetario que se efectúa en alimentos el 7.77% corresponde a maíz, del 26.44% del gasto no monetario que se efectúa en alimentos el 3.6% corresponde a maíz.

En 2002 del 31.42% del gasto monetario que se efectúa en alimentos el 8.27% corresponde a maíz, del 15.83% del gasto no monetario que se efectúa en alimentos el 4.40% corresponde a maíz.

## **PORCENTAJE DE GASTO QUE SE DESTINO A FRIJOL**

En 1992 del 40.47% del gasto que se efectúa en alimentos el 3 % corresponde a frijol, del 27.46% del gasto no monetario que se efectúa en alimentos el 2.32% corresponde a frijol.

En 1994 del 33% del gasto monetario que se efectúa en alimentos el 3% corresponde a frijol, del 23% del gasto no monetario que se efectúa en alimentos el 2.1% corresponde a frijol.

En 1996 del 36.8% del gasto monetario que se efectúa en alimentos el 4.4% corresponde a frijol, del 30.7% del gasto no monetario que se efectúa en alimentos el 1.7% corresponde a frijol.

En 1998 del 37.86% del gasto monetario que se efectúa en alimentos el 3.13% corresponde a frijol, del 26.39% del gasto no monetario que se efectúa en

alimentos el 2.38% corresponde a frijol.

En 2000 del 31.81% del gasto monetario que se efectúa en alimentos el 2.22% corresponde a frijol, del 26.44% del gasto no monetario que se efectúa en alimentos el 1.13% corresponde a frijol.

En 2002 del 31.42% del gasto monetario que se efectúa en alimentos el 2.40% corresponde a frijol, del 15.83% del gasto no monetario que se efectúa en alimentos el 1.42% corresponde a frijol.

### **PORCENTAJE DE GASTO QUE SE DESTINO A TRIGO.**

En 1992 del 40.47% del gasto que se efectúa en alimentos el 6% corresponde a trigo, del 27.46% del gasto no monetario que se efectúa en alimentos el 1 % corresponde a trigo.

En 1994 del 33% del gasto monetario que se efectúa en alimentos el 6% corresponde a trigo, del 23% del gasto no monetario que se efectúa en alimentos el 1.1% corresponde a trigo.

En 1996 del 36.8% del gasto monetario que se efectúa en alimentos el 7.25% corresponde a trigo, del 30.7% del gasto no monetario que se efectúa en alimentos el 1.0% corresponde a trigo.

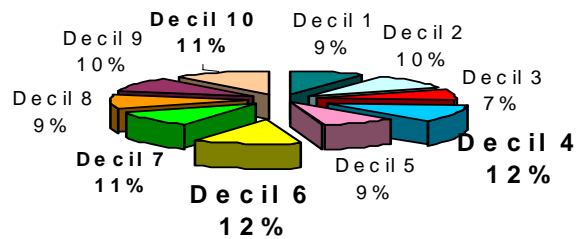
En 1998 del 37.86% del gasto monetario que se efectúa en alimentos el 5.66% corresponde a trigo, del 26.39% del gasto no monetario que se efectúa en alimentos el 1% corresponde a trigo.

En el 2000 del 31.81% del gasto monetario que se efectúa en alimentos el 5.7% corresponde a trigo, del 26.44% del gasto no monetario que se efectúa en alimentos el 1.1% corresponde a trigo.

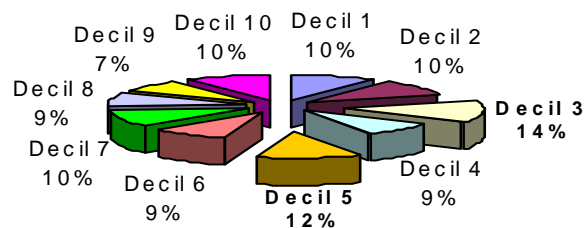
En el 2002 del 31.42% del gasto monetario que se efectúa en alimentos el 5.96% corresponde a trigo, del 15.83% del gasto no monetario que se efectúa en alimentos el 1.49% corresponde a trigo.

GRAFICAS 8a

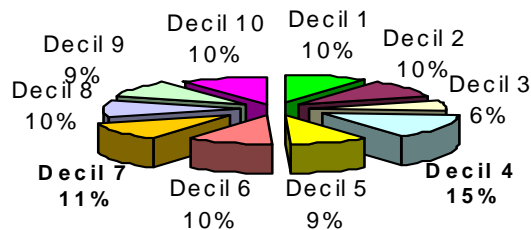
GASTO MONETARIO EN MAÍZ RESPECTO DEL TOTAL (ENIGH 92)



GASTO MONETARIO EN TRIGO RESPECTO DEL TOTAL (ENIGH92)

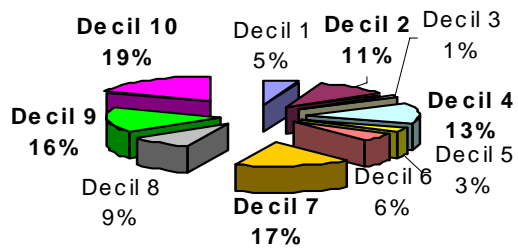


GASTO MONETARIO EN FRIJOL RESPECTO DEL TOTAL (ENIGH 92)

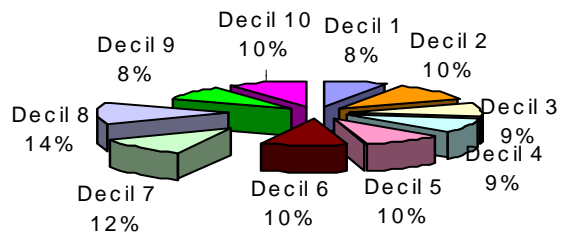


GRAFICAS 9a

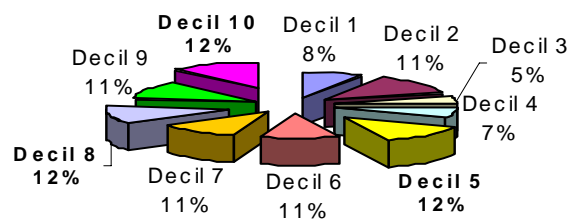
GASTO NO MONETARIO EN MAÍZ RESPECTO DEL TOTAL (ENIGH 92)



GASTO NO MONETARIO EN FRIJOL RESPECTO DEL TOTAL (ENIGH 92)

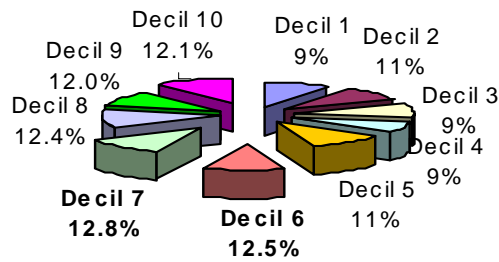


GASTO NO MONETARIO EN TRIGO RESPECTO DEL TOTAL (ENIGH 92)

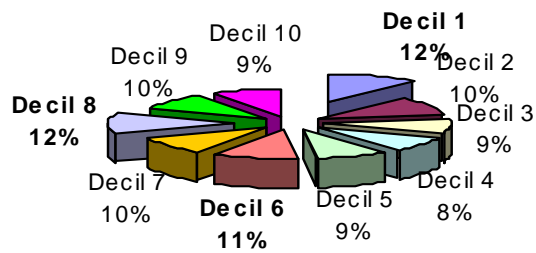


GRAFICAS 10a

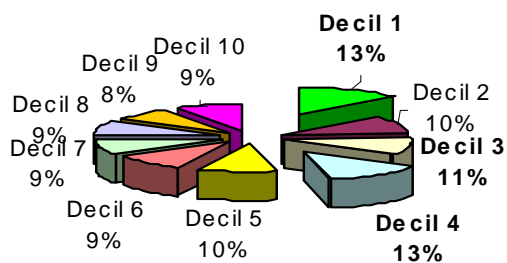
### GASTO MONETARIO EN MAÍZ RESPECTO DEL TOTAL (ENIGH 94)



### GASTO MONETARIO EN FRIJOL RESPECTO DEL TOTAL (ENIGH 94)

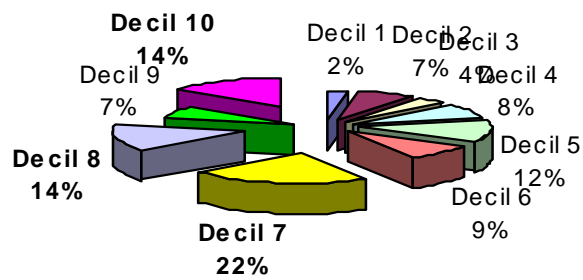


### GASTO MONETARIO EN TRIGO RESPECTO DEL TOTAL (ENIGH 94)

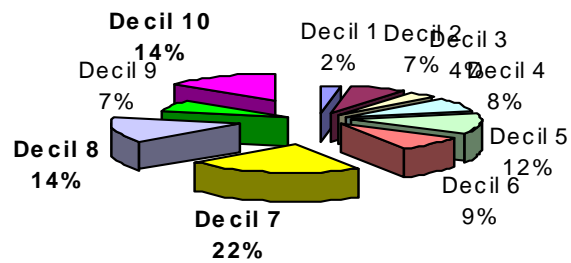


GRAFICAS 11a

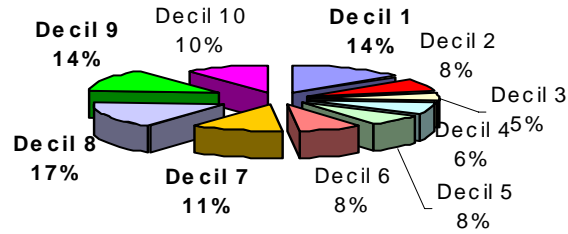
### GASTO NO MONETARIO EN MAÍZ RESPECTO DEL TOTAL (ENIGH 94)



### GASTO NO MONETARIO EN MAÍZ RESPECTO DEL TOTAL (ENIGH 94)

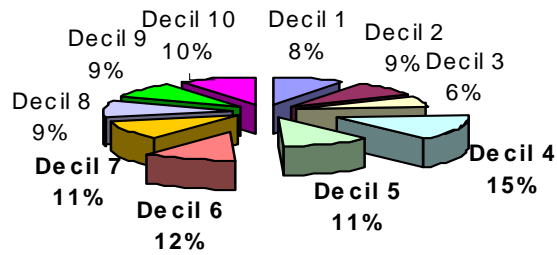


**GASTO NO MONETARIO EN TRIGO RESPECTO DEL TOTAL (ENIGH 94)**

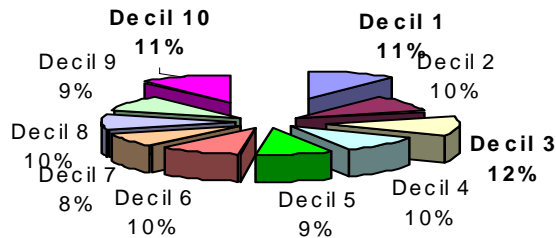


GRAFICAS 12a

**GASTO MONETARIO EN MAÍZ RESPECTO DEL TOTAL (ENIGH 96)**

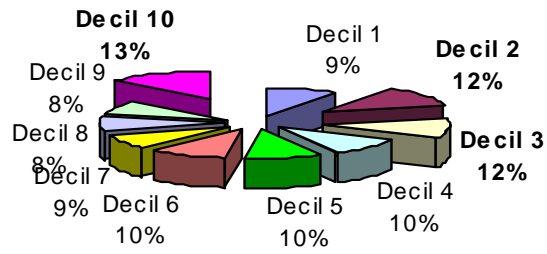


**GASTO MONETARIO EN FRIJOL RESPECTO DEL TOTAL (ENIGH 96)**



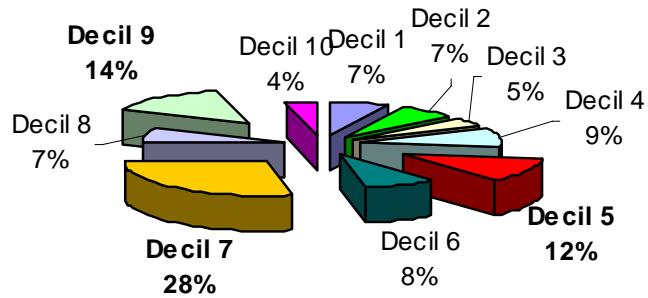


### GASTO MONETARIO EN TRIGO RESPECTO DEL TOTAL (ENIGH 96)

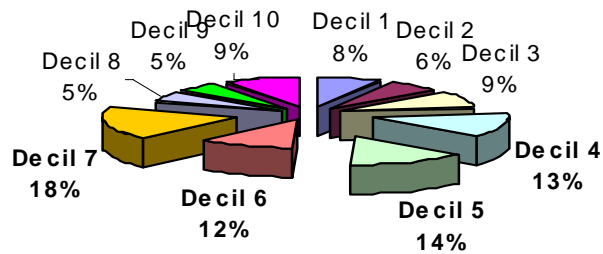


GRAFICAS 13a

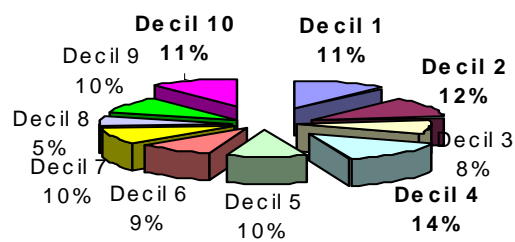
### GASTO NO MONETARIO EN MAÍZ RESPECTO DEL TOTAL (ENIGH 96)



GASTO NO MONETARIO EN FRIJOL  
RESPECTO DEL TOTAL (ENIGH 96)

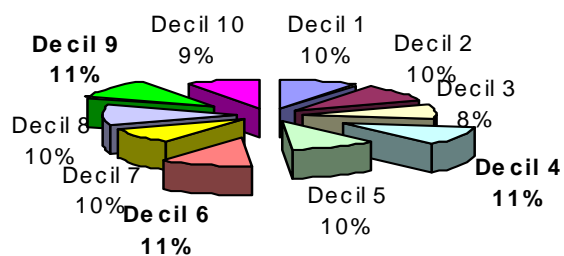


GASTO NO MONETARIO EN TRIGO RESPECTO  
DEL TOTAL (ENIGH 96)

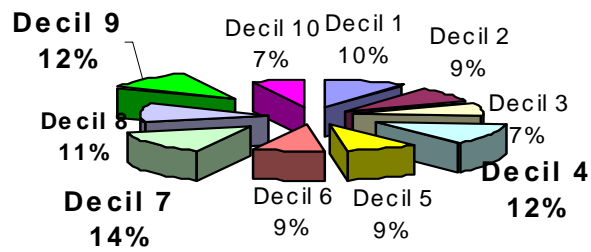


GRAFICAS 14a

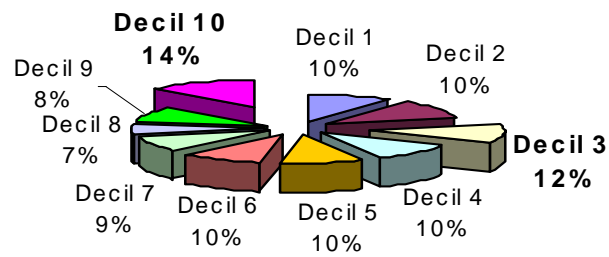
GASTO MONETARIO EN MAÍZ RESPECTO DEL  
TOTAL (ENIGH 98)



### GASTO MONETARIO EN FRIJOL RESPECTO DEL TOTAL (ENIGH 98)

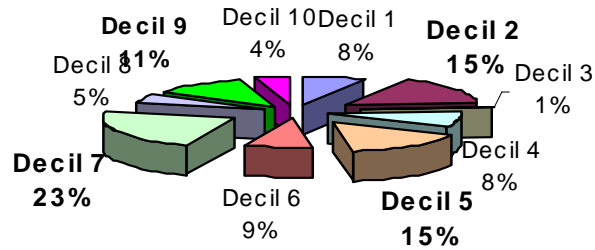


### GASTO MONETARIO EN TRIGO RESPECTO DEL TOTAL (ENIGH 98)

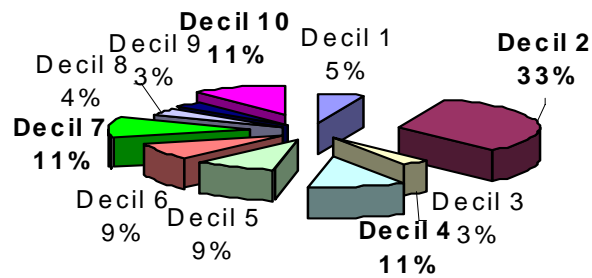


GRAFICAS 15a

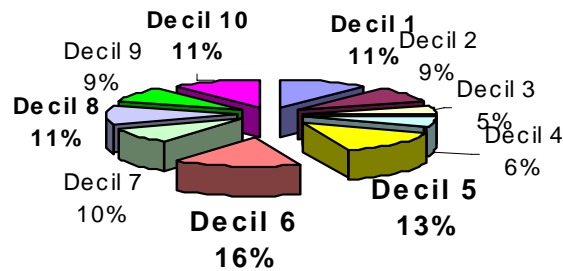
### GASTO NO MONETARIO EN MAÍZ RESPECTO DEL TOTAL (ENIGH 98)



### GASTO NO MONETARIO EN FRIJOL RESPECTO DEL TOTAL (ENIGH 98)

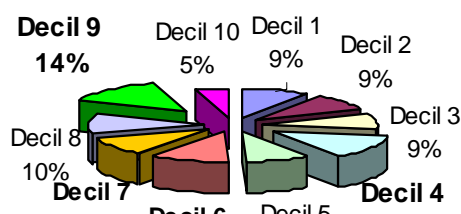


### GASTO NO MONETARIO EN TRIGO RESPECTO DEL TOTAL (ENIGH 98)

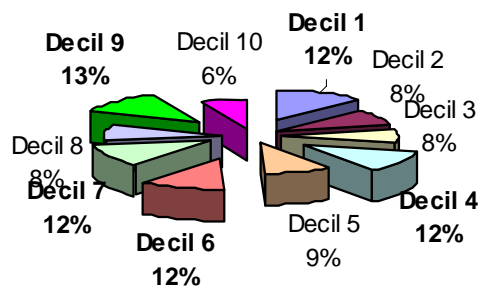


GRAFICAS 16a

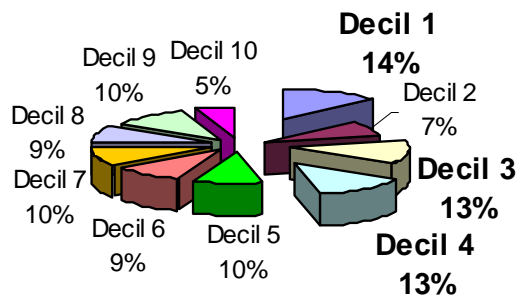
### GASTO MONETARIO EN MAÍZ RESPECTO DEL TOTAL (ENIGH 2000)



### GASTO MONETARIO EN FRIJOL RESPECTO DEL TOTAL (ENIGH 2000)

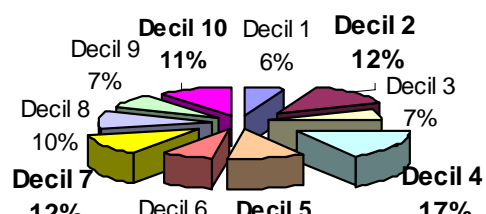


### GASTO MONETARIO EN TRIGO RESPECTO DEL TOTAL (ENIGH 2000)

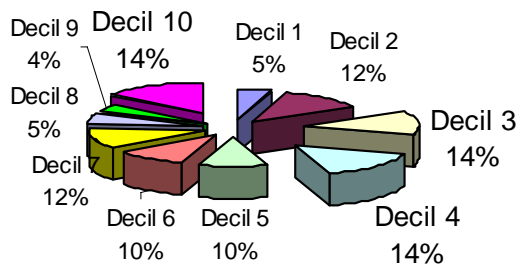


GRAFICAS 17a

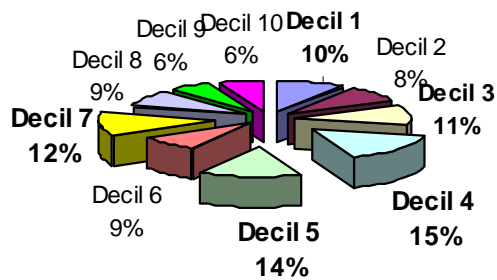
### GASTO NO MONETARIO EN MAÍZ RESPECTO DEL TOTAL (ENIGH 2000)



GASTO NO MONETARIO EN FRIJOL RESPECTO DEL TOTAL (ENIGH 2000)

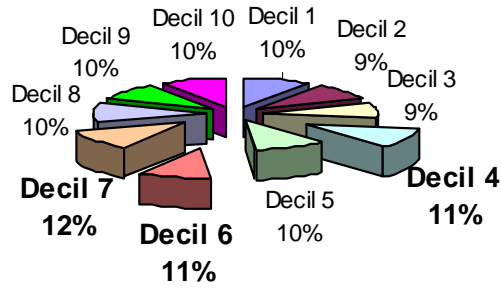


GASTO NO MONETARIO EN TRIGO RESPECTO DEL TOTAL (ENIGH 2000)

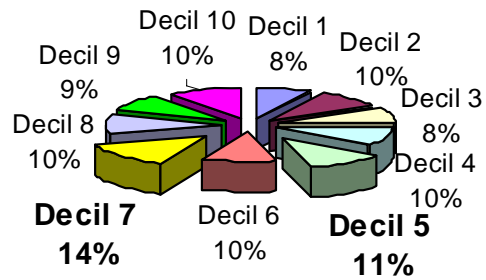


GRAFICAS 18 a

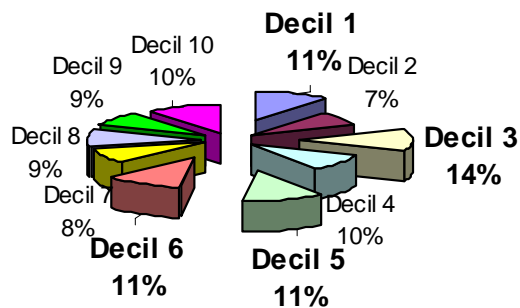
### GASTO MONETARIO EN MAÍZ RESPECTO DEL TOTAL (2002)



### GASTO MONETARIO EN FRIJOL RESPECTO DEL TOTAL (ENIGH 2002)

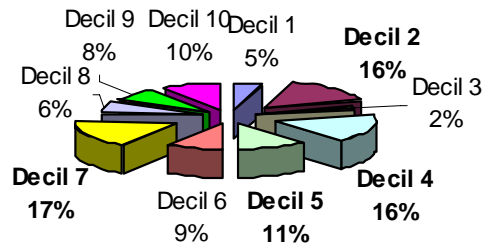


### GASTO MONETARIO EN TRIGO RESPECTO DEL TOTAL (ENIGH 2002)

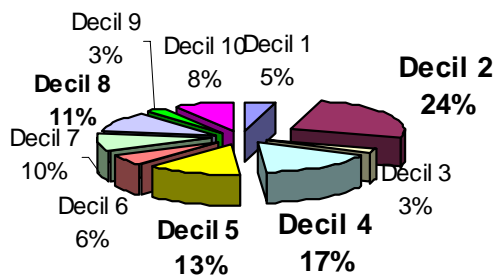


GRAFICA 19a

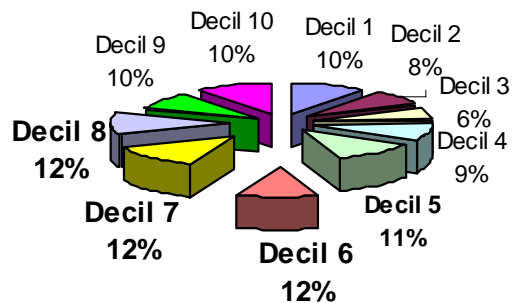
### GASTO NO MONETARIO EN MAÍZ RESPECTO DEL TOTAL (ENIGH 2002)



### GASTO NO MONETARIO EN FRIJOL RESPECTO DEL TOTAL (ENIGH 2002)



### GASTO NO MONETARIO EN TRIGO RESPECTO DEL TOTAL (2002)





CUADRO 17a

**Porcentaje de gasto monetario destinado a los productos de estudio 1992**

Deciles	Tortillas	Botanas	Frijol Grano	Frijol Caja	Galletas saladas	Galletas dulces	Pan blanco	Pan dulce	Pan caja	Pan marca	Pastas
1	9.400	14.435	9.790	22.470	28.068	13.447	7.155	7.672	12.531	9.789	10.043
2	10.754	10.518	9.628	10.676	7.580	14.469	8.342	9.201	9.981	8.293	8.228
3	8.306	10.841	6.440	10.180	4.673	9.571	14.852	16.409	13.903	18.587	12.122
4	9.433	8.511	14.471	7.792	4.207	5.081	9.394	9.187	6.624	8.694	11.093
5	11.165	12.154	8.964	9.399	4.571	10.259	16.479	12.214	11.927	15.323	11.932
6	14.280	8.602	10.123	10.424	5.954	10.504	7.452	11.383	8.739	6.715	8.006
7	8.734	8.860	11.204	7.231	4.035	9.665	8.308	10.493	10.036	12.058	10.986
8	8.511	16.323	9.709	11.779	18.071	12.653	7.946	6.194	13.332	10.270	6.510
9	8.986	5.528	9.315	5.964	5.360	5.658	8.852	6.951	6.033	5.033	9.688
10	10.431	4.228	10.356	4.086	17.480	8.692	11.221	10.296	6.894	5.239	11.392
	72.544	6.746	96.740	3.260	1.664	6.282	19.286	40.416	6.184	5.065	13.168

Fuente: Elaboración propia con base en la ENIGH 1992

CUADRO18a

**Porcentaje de gasto monetario destinado a los productos de estudio 1994**

Deciles	Tortillas	Botanas	Frijol Grano	Frijol Caja	Galletas saladas	Galletas dulces	Pan blanco	Pan dulce	Pan caja	Pan marca	Pastas
1	10.410	16.672	11.566	17.765	9.373	12.836	12.597	11.834	13.210	16.032	12.524
2	10.009	7.488	10.287	5.785	23.737	13.125	5.192	7.388	9.787	6.958	8.825
3	8.275	12.557	8.736	11.126	8.693	13.172	10.105	10.245	15.071	12.549	11.172
4	8.973	10.444	8.447	10.463	6.901	12.029	15.173	13.177	12.210	12.233	13.620
5	10.940	11.081	9.300	6.505	6.680	9.310	12.790	11.324	10.270	8.213	8.998
6	12.803	9.250	10.719	7.719	5.847	5.845	10.122	11.583	8.169	7.768	9.749
7	10.084	7.391	10.467	11.958	7.636	8.296	6.480	11.057	9.885	9.282	8.309
8	8.019	8.035	11.776	10.365	10.972	7.481	12.075	7.961	3.782	10.218	8.791
9	10.501	10.482	9.834	13.224	8.231	7.451	5.335	6.943	9.015	9.004	8.544
10	9.985	6.599	8.868	5.090	11.928	10.455	10.131	8.488	8.601	7.743	9.467
	84.248	7.847	96.758	3.242	1.665	7.067	17.564	37.486	7.436	6.522	13.542

Fuente: Elaboración propia con base en la ENIGH 1994

CUADRO 19a

**Porcentaje de gasto monetario destinado a los productos de estudio 1996**

Deciles	Tortillas	Botanas	Frijol Grano	Frijol Caja	Galletas saladas	Galletas dulces	Pan blanco	Pan dulce	Pan caja	Pan marca	Pastas
1	9.266	10.315	9.202	16.795	29.060	11.252	9.388	6.345	10.448	9.458	7.065
2	9.783	11.001	10.457	9.307	13.735	13.573	7.614	7.992	13.384	12.530	10.907
3	7.320	11.606	6.300	15.593	4.949	11.010	12.498	11.046	15.355	9.903	11.866
4	14.312	7.040	16.154	4.017	4.390	5.440	10.146	12.166	5.668	9.326	13.105
5	10.576	10.437	11.154	9.778	3.893	7.467	10.916	11.764	9.421	10.134	9.449
6	12.338	11.431	10.792	9.696	4.624	11.540	8.275	13.061	9.408	8.647	8.180
7	9.007	3.945	10.348	6.731	4.025	7.435	10.273	10.354	6.760	5.087	9.091
8	8.022	17.080	10.287	9.775	10.238	14.822	4.670	4.752	8.977	8.115	9.324
9	8.414	7.115	7.530	5.444	12.374	9.857	6.321	8.336	9.105	9.511	9.049
10	10.962	10.030	7.776	12.863	12.711	7.602	19.899	14.184	11.474	17.288	11.962
	75.204	6.846	97.604	2.396	2.063	6.211	22.220	35.207	7.744	3.566	13.419

Fuente: Elaboración propia con base en la ENIGH 1996

CUADRO 20a

**Porcentaje de gasto monetario destinado a los productos de estudio 1998**

Deciles	Tortillas	Botanas	Frijol Grano	Frijol Caja	Galletas saladas	Galletas dulces	Pan blanco	Pan dulce	Pan caja	Pastas
1	9.217	21.881	10.282	11.704	24.196	13.743	7.385	6.709	15.845	8.821
2	9.631	10.775	9.220	10.804	12.964	15.292	5.553	8.800	10.351	8.756
3	9.566	8.349	7.181	7.740	6.726	9.528	11.802	12.857	11.650	10.592
4	11.355	9.187	12.585	8.554	4.598	7.427	10.668	11.883	7.642	11.371
5	10.209	10.670	9.147	7.169	2.533	8.676	13.087	11.470	8.977	8.557
6	11.915	11.359	7.952	12.862	6.013	12.644	6.970	12.053	11.457	7.818
7	7.760	4.936	13.711	13.286	13.788	7.259	10.867	9.789	6.607	9.642
8	9.163	12.119	11.437	7.139	6.867	8.221	3.762	3.609	7.774	14.436
9	10.774	4.740	11.781	7.208	16.156	9.835	11.699	7.390	7.360	7.767
10	10.410	5.982	6.704	13.535	6.161	7.374	17.208	15.439	12.338	12.240
	75.976	6.579	95.440	4.560	1.671	7.202	18.105	39.423	8.421	13.751

Fuente: Elaboración propia con base en la ENIGH 1998

Nota: A partir de esta año la ENIGH agrupó el pan de marca dentro del pan de caja

**Porcentaje de gasto monetario destinado a los productos de estudio 2000**

CUADRO 21a

Deciles	Tortillas	Botanas	Frijol Grano	Frijol Caja	Galletas	Pan blanco	Pan dulce	Pan caja	Pastas
1	10.189	15.167	22.787	14.404	7.631	11.882	16.966	18.901	14.504
2	9.289	9.970	10.391	8.553	8.195	6.517	6.525	8.745	12.300
3	9.526	13.364	5.237	9.653	15.299	11.459	16.938	9.071	11.581
4	12.243	15.074	7.605	6.791	18.327	15.989	5.021	7.172	7.735
5	9.118	13.311	11.040	9.558	8.215	12.608	16.101	7.912	7.632
6	11.027	12.477	7.657	9.572	9.250	9.573	4.703	10.088	7.670
7	9.569	2.732	7.606	12.141	10.681	6.374	12.220	9.340	9.190
8	9.816	6.985	10.472	6.349	5.610	9.096	4.755	9.837	8.422
9	12.706	8.238	13.177	13.995	4.903	12.842	12.979	10.465	7.175
10	6.517	2.682	4.028	8.984	11.889	3.660	3.791	8.470	13.792
	86.324	6.849	95.229	4.771	13.217	20.660	38.162	6.071	13.167

Fuente: Elaboración propia con base en la ENIGH 2000

Nota A partir de este año la ENIGH agrupa las galletas dulce y saladas en galletas

CUADRO 22a

**Porcentaje de gasto monetario destinado a los productos de estudio 2002**

Deciles	Tortillas	Botanas	Grano	Caja	Galletas	Pan blanco	Pan dulce	Pan caja	Pastas
1	10.612	10.626	7.718	3.918	12.017	10.135	9.414	12.330	10.382
2	10.111	6.157	9.546	1.008	10.241	3.003	5.110	10.255	8.848
3	9.017	9.926	8.201	2.651	10.896	12.338	12.468	11.839	13.897
4	11.095	7.296	9.795	2.239	9.825	9.935	10.929	9.117	9.129
5	9.622	11.896	10.769	34.448	7.569	13.414	13.790	8.780	9.439
6	11.144	13.196	10.449	2.416	9.560	10.737	13.489	10.551	8.988
7	10.453	4.458	14.075	3.411	6.534	7.694	11.127	8.436	9.702
8	9.212	14.959	9.936	1.706	10.821	9.612	9.018	9.003	9.954
9	9.730	8.999	9.310	42.783	9.019	6.412	5.916	10.368	9.727
10	9.003	12.487	10.200	5.421	13.517	16.718	8.738	9.321	9.935
	79.781	6.931	94.965	4.759	9.942	21.549	38.665	9.463	13.645

Fuente: Elaboración propia con base en la ENIGH 2002

CUADRO 23a

**Porcentaje de gasto no monetario destinado a los productos de estudio 1992**

Deciles	Tortillas	Botanas	Frijol Grano	Frijol Caja	Galletas saladas	Galletas dulces	Pan blanco	Pan dulce	Pan caja	Pan marca	Pastas
1	7.328	23.163	7.249	8.605	11.371	8.799	6.522	6.954	19.577	1.759	7.559
2	9.741	9.530	15.541	16.395	52.700	12.389	5.480	10.377	5.787	16.418	9.936
3	3.634	1.428	2.796	1.639	0.000	4.130	3.459	3.227	11.628	6.391	8.719
4	9.811	4.960	16.317	11.968	2.344	10.119	6.378	5.456	11.305	0.235	7.910
5	15.964	4.207	4.864	0.000	1.758	0.381	11.896	4.217	11.790	42.569	6.621
6	22.447	11.061	4.945	13.934	7.092	17.376	13.374	11.071	6.978	5.785	12.826
7	7.335	23.943	15.940	8.278	1.641	12.641	9.559	12.437	2.649	9.674	16.525
8	7.872	14.697	9.186	38.156	14.652	22.092	11.408	9.372	10.708	12.978	8.778
9	8.240	4.882	7.239	0.000	1.054	8.831	16.373	15.221	15.792	2.795	11.394
10	7.628	2.129	15.924	1.024	7.386	3.241	15.550	21.668	3.786	1.397	9.732

	11.381	1.459	96.976	3.024	2.429	8.966	10.786	36.984	5.266	14.573	11.809
--	--------	-------	--------	-------	-------	-------	--------	--------	-------	--------	--------

Fuente: Elaboración propia con base en la ENIGH 1992

## CUADRO 24a

### Porcentaje de gasto no monetario destinado a los productos de estudio 1994

Deciles	Tortillas	Botanas	Frijol Grano	Frijol Caja	Galletas saladas	Galletas dulces	Pan blanco	Pan dulce	Pan caja	Pan marca	Pastas
1	10.972	30.474	4.157	0.000	17.586	9.480	13.429	11.565	21.296	24.235	9.776
2	13.347	13.207	11.420	4.574	19.150	4.091	4.155	6.154	17.308	4.097	10.925
3	3.586	3.181	4.124	4.943	11.207	7.511	1.829	3.957	14.339	4.454	3.142
4	11.195	2.803	9.025	26.579	6.240	5.882	8.290	7.109	5.886	3.988	6.711
5	2.848	5.001	13.573	3.708	0.000	2.455	9.374	10.356	7.811	1.088	10.516
6	14.964	11.645	6.258	0.000	2.837	4.485	5.596	11.478	6.956	2.356	6.083
7	11.272	4.299	15.529	15.451	2.270	12.707	8.330	13.808	5.457	8.610	9.252
8	7.333	11.672	16.135	31.890	23.404	33.612	15.904	12.669	1.151	15.517	22.670
9	12.246	7.771	3.259	7.046	5.958	7.063	18.202	11.524	12.522	28.314	11.229
10	12.236	9.947	16.520	5.810	11.349	12.714	14.890	11.381	7.276	7.341	9.696



	13.747	1.371	99.168	0.832	1.365	12.539	9.738	39.923	3.618	10.680	14.415
--	--------	-------	--------	-------	-------	--------	-------	--------	-------	--------	--------

Fuente: Elaboración propia con base en la ENIGH 1994

CUADRO 25a

**Porcentaje de gasto no monetario destinado a los productos de estudio 1996**

Deciles	Tortillas	Botanas	Frijol Grano	Frijol Caja	Galletas saladas	Galletas dulces	Pan blanco	Pan dulce	Pan caja	Pan marca	Pastas
1	2.742	7.851	7.801	8.195	25.983	11.500	12.137	10.518	7.439	1.946	9.627
2	12.235	10.857	5.969	28.532	24.918	9.842	8.508	8.832	14.709	13.833	12.322
3	2.351	4.862	9.471	1.299	1.710	21.980	4.582	5.562	8.510	9.728	7.380
4	13.722	3.246	12.977	0.000	5.801	7.935	12.312	18.429	5.463	11.614	13.984
5	10.533	6.036	14.284	11.277	6.960	8.445	7.712	11.929	7.040	13.385	10.112
6	11.674	5.840	11.786	8.009	2.137	9.185	10.737	9.447	14.919	5.156	10.965
7	22.744	33.836	18.090	10.780	8.243	6.378	9.662	10.709	10.401	10.408	9.185
8	6.320	13.157	4.954	7.685	7.330	5.250	5.954	3.754	8.301	5.175	5.557
9	12.783	11.192	5.447	4.655	6.534	14.206	3.646	11.196	12.818	15.681	11.782
10	4.896	3.124	9.221	19.570	10.383	5.277	24.750	9.623	10.401	13.074	9.087

	9.160	2.328	96.638	3.362	1.837	8.355	12.830	42.132	5.339	5.766	13.679
--	-------	-------	--------	-------	-------	-------	--------	--------	-------	-------	--------

Fuente: Elaboración propia con base en la ENIGH 1996

CUADRO 26a **Porcentaje de gasto no monetario destinado a los productos de estudio 1998**

Deciles	Tortillas	Botanas	Frijol Grano	Frijol Caja	Galletas saladas	Galletas dulces	Pan blanco	Pan dulce	Pan caja	Pastas
1	8.958	15.896	5.159	12.850	5.048	12.365	9.125	9.799	25.536	9.404
2	11.771	12.705	33.179	2.223	2.672	15.411	1.998	6.069	26.923	12.927
3	3.601	0.000	3.349	0.000	0.000	1.324	13.154	2.878	10.246	8.645
4	4.416	5.923	11.203	25.457	1.307	8.193	3.555	6.716	0.000	8.705
5	13.244	6.740	9.291	14.340	0.000	9.683	19.572	17.801	7.030	7.269
6	14.644	19.100	8.821	8.226	9.382	16.602	3.823	18.930	15.763	14.445
7	15.229	6.374	10.760	16.117	38.301	8.127	20.831	8.610	5.675	7.645
8	12.379	26.972	4.064	8.226	22.982	11.065	4.342	9.569	0.000	9.422
9	12.717	6.290	3.442	5.002	18.231	5.545	14.443	9.512	3.468	12.199
10	3.042	0.000	10.732	7.558	2.078	11.686	9.157	10.115	5.360	9.339

	14.154	3.001	97.313	2.687	2.551	9.151	9.627	42.153	4.805	12.877
--	--------	-------	--------	-------	-------	-------	-------	--------	-------	--------

Fuente: Elaboración propia con base en la ENIGH 1998

Nota: A partir de este año se agrupa el pan de marca dentro del pan de caja

### CUADRO 27a

#### Porcentaje de gasto no monetario destinado a los productos de estudio 2000

Deciles	Tortillas	Botanas	Frijol Grano	Frijol Caja	Galletas	Pan blanco	Pan dulce	Pan caja	Pastas
1	10.280	0.000	4.836	0.000	9.419	8.583	11.658	7.166	7.345
2	5.823	4.986	11.714	16.808	12.545	4.308	12.381	5.223	18.697
3	10.608	6.203	13.827	5.945	6.857	10.235	10.085	5.803	16.155
4	13.895	60.460	14.632	0.000	10.558	18.973	9.691	53.581	11.321
5	12.200	7.234	9.714	13.216	7.315	15.616	8.783	6.735	10.876
6	10.514	4.906	9.908	8.024	13.399	10.653	8.860	3.764	5.210
7	8.708	5.025	11.650	32.820	7.851	7.290	10.516	5.208	7.431
8	8.458	5.554	5.259	16.551	9.102	12.030	9.555	5.313	6.586
9	8.479	0.000	3.668	3.878	13.017	5.218	9.069	7.208	13.315
10	11.035	5.631	14.792	2.758	9.936	7.094	9.403	0.000	3.064

	22.571	2.327	97.861	2.139	18.304	9.851	40.512	26.939	15.977
--	--------	-------	--------	-------	--------	-------	--------	--------	--------

Fuente: Elaboración propia con base en la ENIGH 2000

Nota: A partir de este año se agrupo galletas saladas y galletas dulces en galletas

CUADRO28a

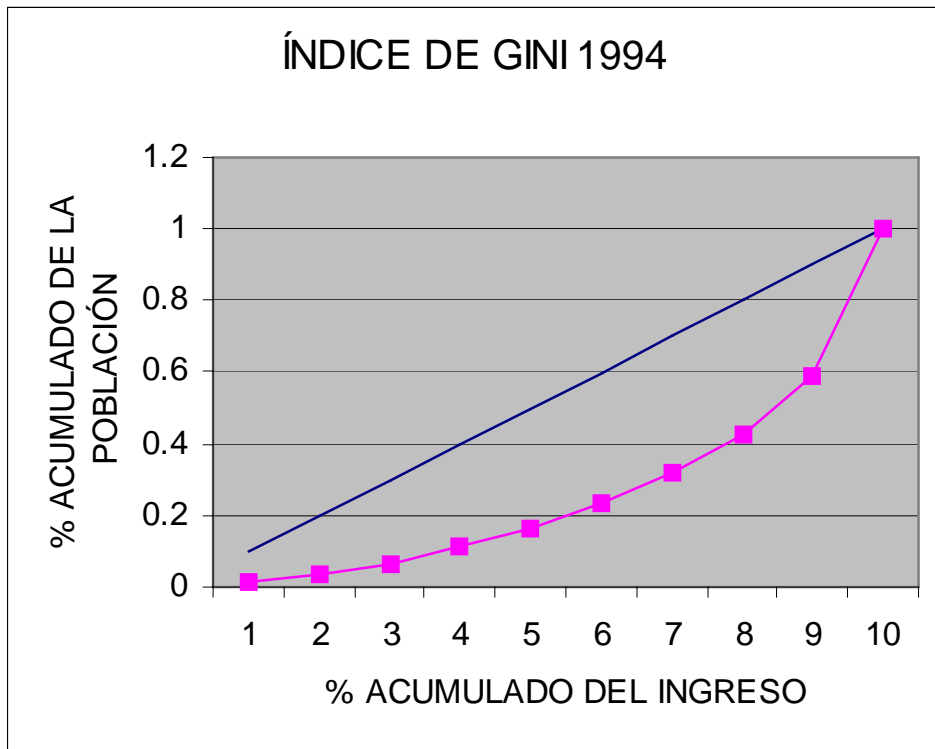
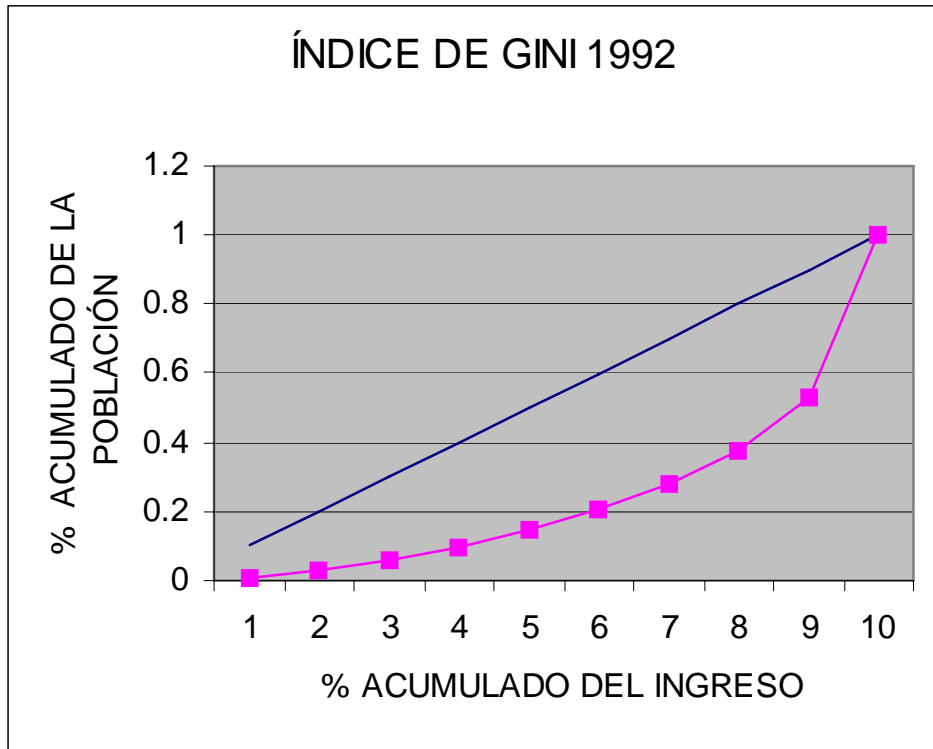
**Porcentaje de gasto no monetario destinado a los productos de estudio 2002**

Deciles	Tortillas	Botanas	Frijol Grano	Frijol Caja	Galletas	Pan blanco	Pan dulce	Pan caja	Pastas
1	8.501	22.021	4.518	0.000	9.396	8.254	11.603	11.348	7.881
2	7.940	6.280	24.432	25.277	12.213	2.894	6.384	13.016	11.041
3	3.397	5.314	2.705	0.000	6.652	5.407	5.254	6.956	6.383
4	7.291	5.153	16.955	19.962	9.423	10.630	8.017	6.522	10.134
5	8.841	9.179	13.278	0.000	10.891	10.878	13.163	9.384	10.390
6	9.325	15.056	5.658	11.613	9.124	7.898	8.323	10.853	15.412
7	24.661	2.657	9.866	26.679	8.928	12.612	22.178	10.509	13.639
8	9.288	11.795	11.180	0.000	9.766	12.475	11.133	11.860	8.215
9	9.937	11.394	3.157	0.000	11.063	10.685	7.310	9.394	6.702
10	10.819	11.151	8.250	16.468	12.545	18.267	6.636	10.158	10.202

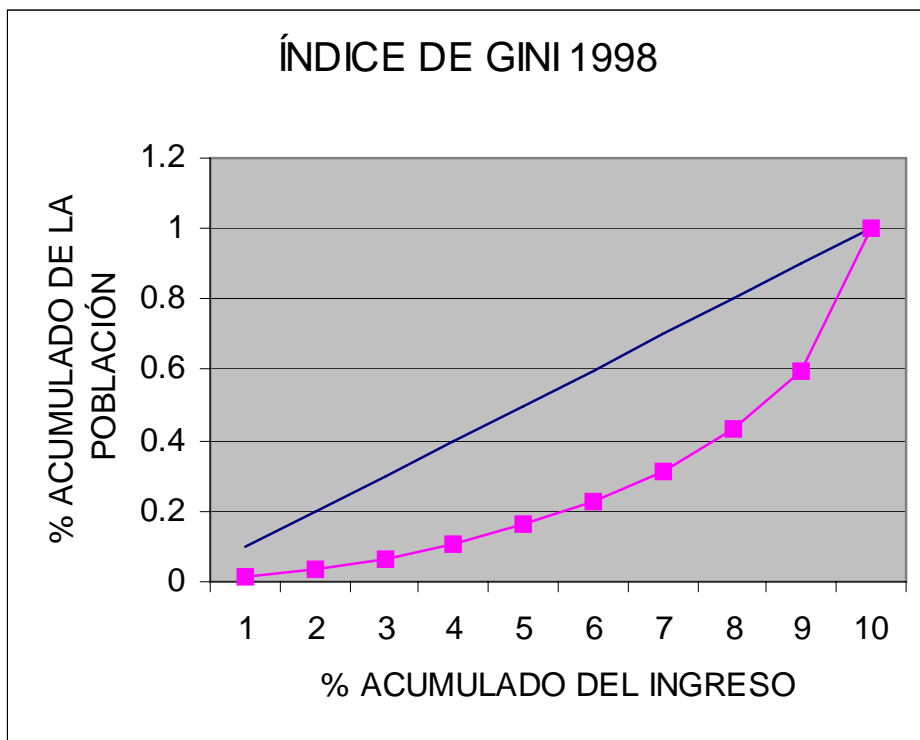
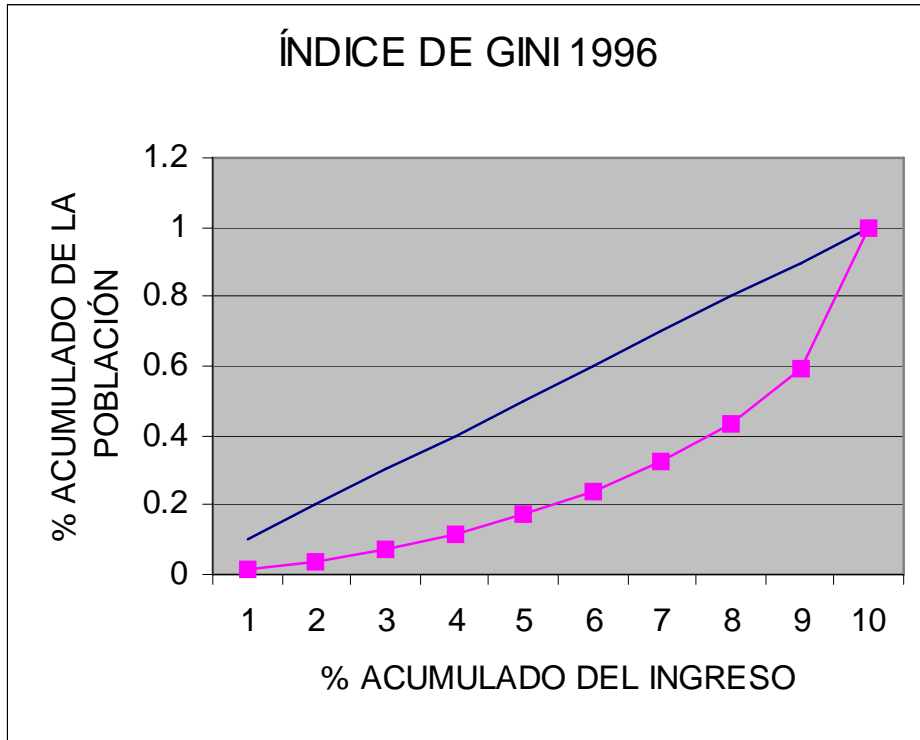
	29.752	2.799	97.278	2.361	14.677	9.992	14.838	7.224	11.507
--	--------	-------	--------	-------	--------	-------	--------	-------	--------

Fuente: Elaboración propia con base en la ENIGH 2002

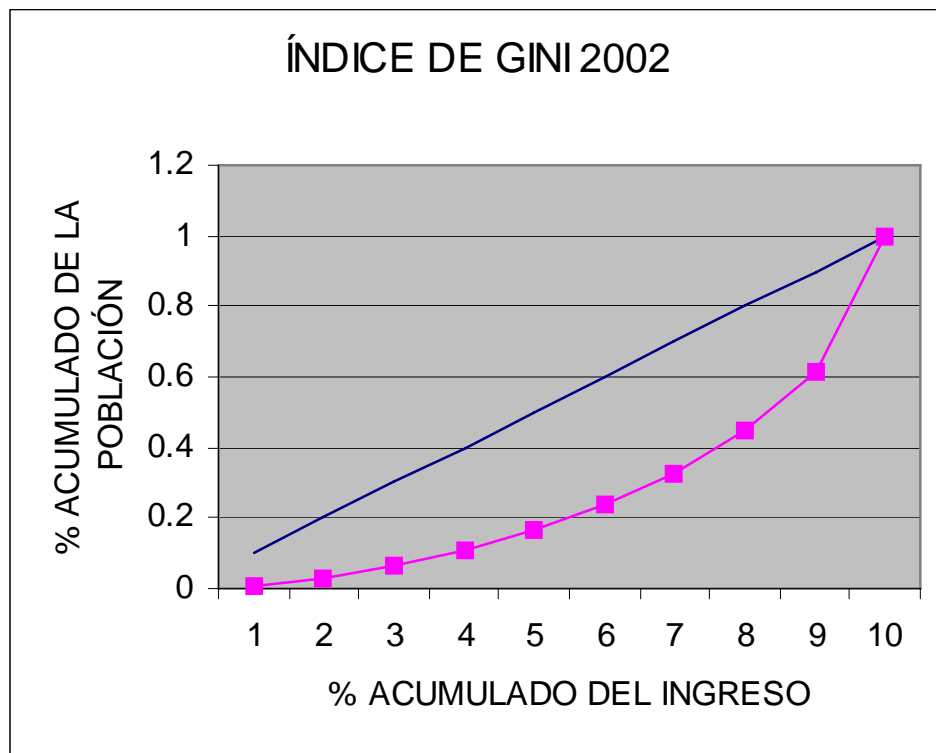
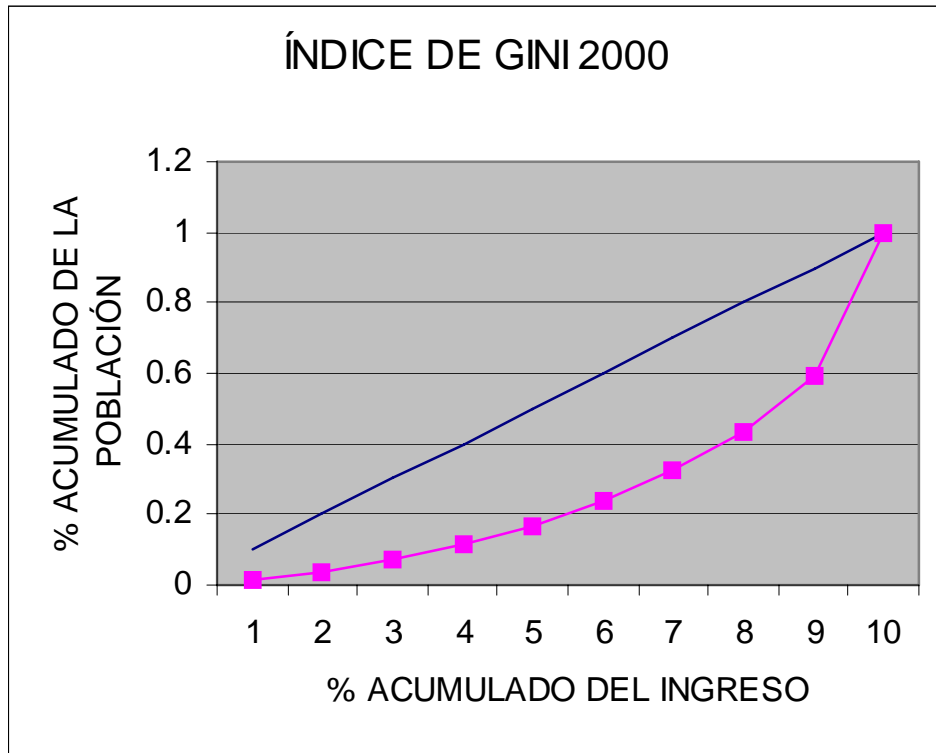
GRAFICAS 20a



GRAFICAS 21a

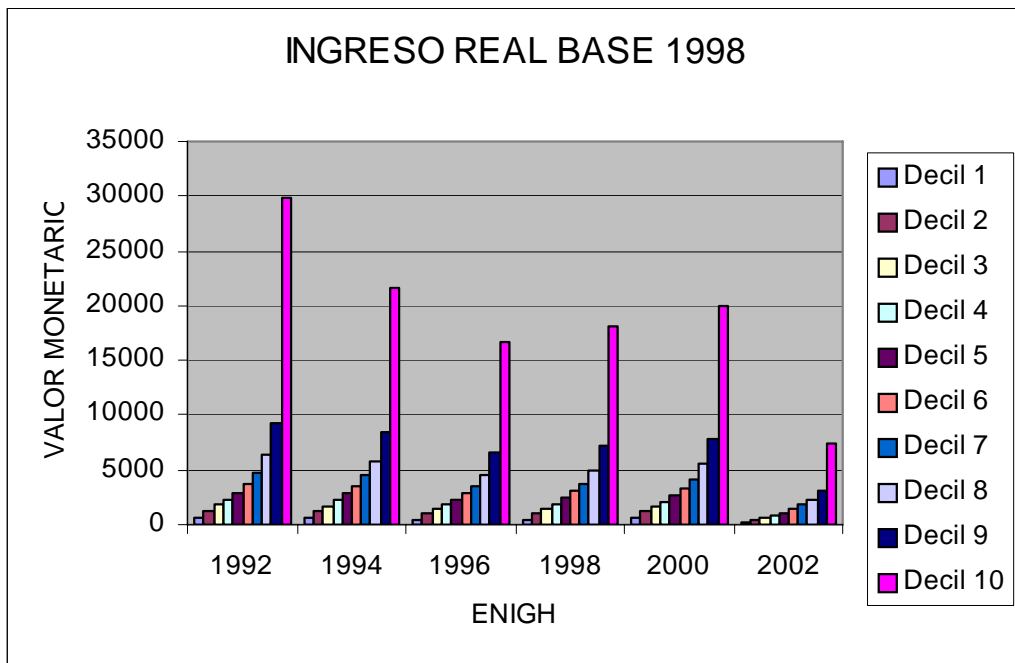
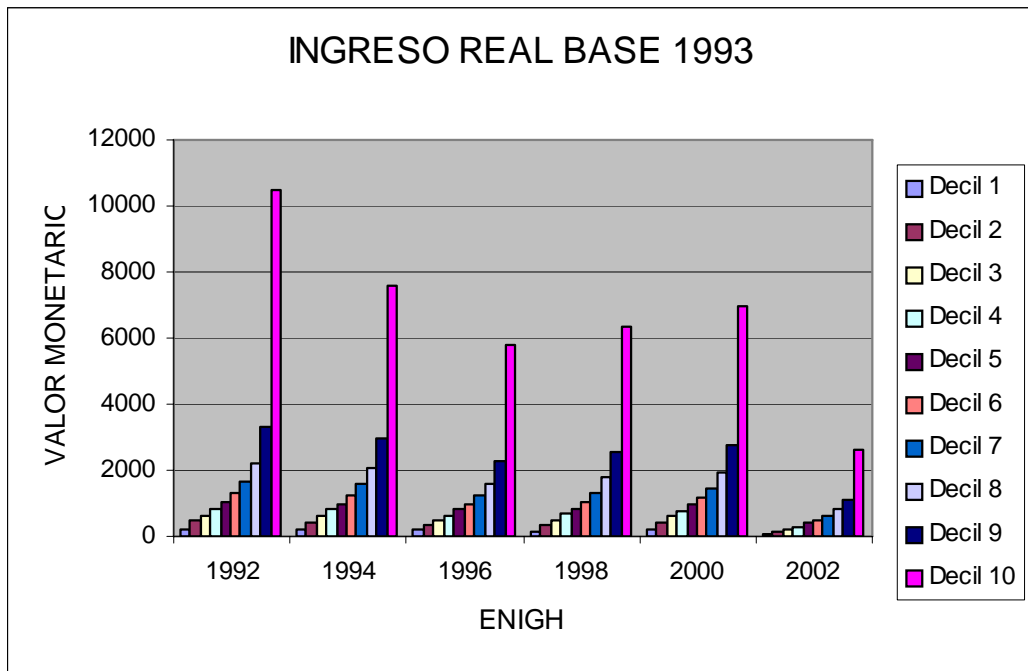


GRAFICAS 22a





GRAFICA 23a



GRAFICA 24a

