

Anexos.

Anexo “A”. Tablas. (Elaboración propia)

Anexo “B”. Figuras. (Elaboración propia)

Anexo. “C”. Cuestionario. (Elaboración propia)

Anexo "A". Tablas.

| Tabla no.56 Zonas de levantamiento de datos | | | | | |
|--|----------|------------|------------|-------------------|----------------------|
| | | Frecuencia | Porcentaje | Porcentaje válido | Porcentaje acumulado |
| Válidos | Noreste | 100 | 32.3 | 32.3 | 32.3 |
| | Sureste | 70 | 22.6 | 22.6 | 54.8 |
| | Suroeste | 84 | 27.1 | 27.1 | 81.9 |
| | Noroeste | 56 | 18.1 | 18.1 | 100.0 |
| | Total | 310 | 100.0 | 100.0 | |

| Tabla no. 57 Sexo de los encuestados | | | | | |
|---|-----------|------------|------------|-------------------|----------------------|
| | | Frecuencia | Porcentaje | Porcentaje válido | Porcentaje acumulado |
| Válidos | Masculino | 86 | 27.7 | 27.7 | 27.7 |
| | Femenino | 224 | 72.3 | 72.3 | 100.0 |
| | Total | 310 | 100.0 | 100.0 | |

| Tabla no. 58 Edad de encuestados | | | | | |
|---|-----------|------------|------------|-------------------|----------------------|
| | | Frecuencia | Porcentaje | Porcentaje válido | Porcentaje acumulado |
| Válidos | 20-30 | 74 | 23.9 | 24.2 | 24.2 |
| | 31-40 | 79 | 25.5 | 25.8 | 50.0 |
| | 41-50 | 84 | 27.1 | 27.5 | 77.5 |
| | Más de 50 | 69 | 22.3 | 22.5 | 100.0 |
| | Total | 306 | 98.7 | 100.0 | |
| Perdidos | Sistema | 4 | 1.3 | | |
| Total | | 310 | 100.0 | | |

| Tabla no.59 Nivel de estudios de los encuestados | | | | | |
|--|------------------------|------------|------------|-------------------|----------------------|
| | | Frecuencia | Porcentaje | Porcentaje válido | Porcentaje acumulado |
| Válidos | primario o secundaria | 82 | 26.5 | 27.9 | 27.9 |
| | preparatoria o técnico | 78 | 25.2 | 26.5 | 54.4 |
| | profesional | 134 | 43.2 | 45.6 | 100.0 |
| | Total | 294 | 94.8 | 100.0 | |
| Perdidos | Sistema | 16 | 5.2 | | |
| Total | | 310 | 100.0 | | |

| Tabla no. 60 Numero de habitantes en el hogar | | | | | |
|---|-------|------------|------------|-------------------|----------------------|
| | | Frecuencia | Porcentaje | Porcentaje válido | Porcentaje acumulado |
| Válidos | 1 | 12 | 3.9 | 3.9 | 3.9 |
| | 2 | 37 | 11.9 | 11.9 | 15.8 |
| | 3 | 66 | 21.3 | 21.3 | 37.1 |
| | 4 | 101 | 32.6 | 32.6 | 69.7 |
| | 5 | 61 | 19.7 | 19.7 | 89.4 |
| | 6 | 25 | 8.1 | 8.1 | 97.4 |
| | 7 | 6 | 1.9 | 1.9 | 99.4 |
| | 8 | 2 | .6 | .6 | 100.0 |
| | Total | 310 | 100.0 | 100.0 | |

| Estadísticos | | |
|-----------------------------|----------|------|
| No. de habitantes por hogar | | |
| N | Válidos | 310 |
| | Perdidos | 0 |
| Media | | 3.87 |
| Mediana | | 4.00 |
| Moda | | 4 |

| Tabla no. 61 Criterio de compra | | | | | |
|---------------------------------|-----------|------------|------------|-------------------|----------------------|
| | | Frecuencia | Porcentaje | Porcentaje válido | Porcentaje acumulado |
| Válidos | precio | 130 | 41.9 | 42.2 | 42.2 |
| | atributos | 178 | 57.4 | 57.8 | 100.0 |
| | Total | 308 | 99.4 | 100.0 | |
| Perdidos | Sistema | 2 | .6 | | |
| Total | | 310 | 100.0 | | |

| Tabla no. 62 Publicidad en cárnicos | | | | | |
|-------------------------------------|---------|------------|------------|-------------------|----------------------|
| | | Frecuencia | Porcentaje | Porcentaje válido | Porcentaje acumulado |
| Válidos | 1 | 93 | 30.0 | 30.1 | 30.1 |
| | 2 | 74 | 23.9 | 23.9 | 54.0 |
| | 3 | 75 | 24.2 | 24.3 | 78.3 |
| | 4 | 57 | 18.4 | 18.4 | 96.8 |
| | 5 | 10 | 3.2 | 3.2 | 100.0 |
| | Total | 309 | 99.7 | 100.0 | |
| Perdidos | Sistema | 1 | .3 | | |
| Total | | 310 | 100.0 | | |

| Estadísticos | | |
|------------------------|----------|------|
| Publicidad en cárnicos | | |
| N | Válidos | 309 |
| | Perdidos | 1 |
| Media | | 2.41 |
| Mediana | | 2.00 |
| Moda | | 1 |

| Tabla no. 63 Diseño en carnes | | | | | |
|-------------------------------|---------|------------|------------|-------------------|----------------------|
| | | Frecuencia | Porcentaje | Porcentaje válido | Porcentaje acumulado |
| Válidos | 1 | 59 | 19.0 | 19.2 | 19.2 |
| | 2 | 53 | 17.1 | 17.2 | 36.4 |
| | 3 | 81 | 26.1 | 26.3 | 62.7 |
| | 4 | 72 | 23.2 | 23.4 | 86.0 |
| | 5 | 43 | 13.9 | 14.0 | 100.0 |
| | Total | 308 | 99.4 | 100.0 | |
| Perdidos | Sistema | 2 | .6 | | |
| Total | | 310 | 100.0 | | |

| Estadísticos | | |
|------------------|----------|------|
| Diseño en carnes | | |
| N | Válidos | 308 |
| | Perdidos | 2 |
| Media | | 2.96 |
| Mediana | | 3.00 |
| Moda | | 3 |

| Tabla no. 64 Marca en la carne | | | | | |
|--------------------------------|---------|------------|------------|-------------------|----------------------|
| | | Frecuencia | Porcentaje | Porcentaje válido | Porcentaje acumulado |
| Válidos | 1 | 35 | 11.3 | 11.4 | 11.4 |
| | 2 | 35 | 11.3 | 11.4 | 22.7 |
| | 3 | 79 | 25.5 | 25.6 | 48.4 |
| | 4 | 93 | 30.0 | 30.2 | 78.6 |
| | 5 | 66 | 21.3 | 21.4 | 100.0 |
| | Total | 308 | 99.4 | 100.0 | |
| Perdidos | Sistema | 2 | .6 | | |
| Total | | 310 | 100.0 | | |

| Estadísticos | | |
|-------------------|----------|------|
| Marca en la carne | | |
| N | Válidos | 308 |
| | Perdidos | 2 |
| Media | | 3.39 |
| Mediana | | 4.00 |
| Moda | | 4 |

| Tabla no. 65 Color en carnes | | | | | |
|------------------------------|---------|------------|------------|-------------------|----------------------|
| | | Frecuencia | Porcentaje | Porcentaje válido | Porcentaje acumulado |
| Válidos | 1 | 7 | 2.3 | 2.3 | 2.3 |
| | 3 | 15 | 4.8 | 4.9 | 7.1 |
| | 4 | 90 | 29.0 | 29.2 | 36.4 |
| | 5 | 196 | 63.2 | 63.6 | 100.0 |
| | Total | 308 | 99.4 | 100.0 | |
| Perdidos | Sistema | 2 | .6 | | |
| Total | | 310 | 100.0 | | |

| Estadísticos | | |
|-----------------|----------|------|
| Color en carnes | | |
| N | Válidos | 308 |
| | Perdidos | 2 |
| Media | | 4.52 |
| Mediana | | 5.00 |
| Moda | | 5 |

| Tabla no. 66 Empaque en los cárnicos | | | | | |
|--------------------------------------|---------|------------|------------|-------------------|----------------------|
| | | Frecuencia | Porcentaje | Porcentaje válido | Porcentaje acumulado |
| Válidos | 1 | 39 | 12.6 | 12.7 | 12.7 |
| | 2 | 41 | 13.2 | 13.3 | 26.0 |
| | 3 | 54 | 17.4 | 17.5 | 43.5 |
| | 4 | 99 | 31.9 | 32.1 | 75.6 |
| | 5 | 75 | 24.2 | 24.4 | 100.0 |
| | Total | 308 | 99.4 | 100.0 | |
| Perdidos | Sistema | 2 | .6 | | |
| Total | | 310 | 100.0 | | |

| Estadísticos | | |
|-------------------------|----------|------|
| Empaque en los cárnicos | | |
| N | Válidos | 308 |
| | Perdidos | 2 |
| Media | | 3.42 |
| Mediana | | 4.00 |
| Moda | | 4 |

| Tabla no. 67 Calidad en cárnicos | | | | | |
|----------------------------------|---------|------------|------------|-------------------|----------------------|
| | | Frecuencia | Porcentaje | Porcentaje válido | Porcentaje acumulado |
| Válidos | 1 | 5 | 1.6 | 1.6 | 1.6 |
| | 2 | 2 | .6 | .6 | 2.3 |
| | 3 | 11 | 3.5 | 3.6 | 5.8 |
| | 4 | 48 | 15.5 | 15.6 | 21.4 |
| | 5 | 242 | 78.1 | 78.6 | 100.0 |
| | Total | 308 | 99.4 | 100.0 | |
| Perdidos | Sistema | 2 | .6 | | |
| Total | | 310 | 100.0 | | |

| Estadísticos | | |
|---------------------|----------|------|
| Calidad en cárnicos | | |
| N | Válidos | 308 |
| | Perdidos | 2 |
| Media | | 4.69 |
| Mediana | | 5.00 |
| Moda | | 5 |

| Tabla no. 68 Sabor en cárnicos | | | | | |
|--------------------------------|---------|------------|------------|-------------------|----------------------|
| | | Frecuencia | Porcentaje | Porcentaje válido | Porcentaje acumulado |
| Válidos | 1 | 5 | 1.6 | 1.6 | 1.6 |
| | 3 | 7 | 2.3 | 2.3 | 3.9 |
| | 4 | 37 | 11.9 | 12.0 | 15.9 |
| | 5 | 259 | 83.5 | 84.1 | 100.0 |
| | Total | 308 | 99.4 | 100.0 | |
| Perdidos | Sistema | 2 | .6 | | |
| Total | | 310 | 100.0 | | |

| Estadísticos | | |
|-------------------|----------|------|
| Sabor en cárnicos | | |
| N | Válidos | 308 |
| | Perdidos | 2 |
| Media | | 4.77 |
| Mediana | | 5.00 |
| Moda | | 5 |

| Tabla no. 69 Publicidad en aceites comestibles | | | | | |
|--|---------|------------|------------|-------------------|----------------------|
| | | Frecuencia | Porcentaje | Porcentaje válido | Porcentaje acumulado |
| Válidos | 1 | 47 | 15.2 | 15.3 | 15.3 |
| | 2 | 40 | 12.9 | 13.0 | 28.2 |
| | 3 | 91 | 29.4 | 29.5 | 57.8 |
| | 4 | 100 | 32.3 | 32.5 | 90.3 |
| | 5 | 30 | 9.7 | 9.7 | 100.0 |
| | Total | 308 | 99.4 | 100.0 | |
| Perdidos | Sistema | 2 | .6 | | |
| Total | | 310 | 100.0 | | |

| Estadísticos | | |
|-----------------------------------|----------|------|
| Publicidad en aceites comestibles | | |
| N | Válidos | 308 |
| | Perdidos | 2 |
| Media | | 3.08 |
| Mediana | | 3.00 |
| Moda | | 4 |

| Tabla no. 70 Diseño en aceites comestibles | | | | | |
|--|---------|------------|------------|-------------------|----------------------|
| | | Frecuencia | Porcentaje | Porcentaje válido | Porcentaje acumulado |
| Válidos | 1 | 65 | 21.0 | 21.1 | 21.1 |
| | 2 | 77 | 24.8 | 25.0 | 46.1 |
| | 3 | 70 | 22.6 | 22.7 | 68.8 |
| | 4 | 70 | 22.6 | 22.7 | 91.6 |
| | 5 | 26 | 8.4 | 8.4 | 100.0 |
| | Total | 308 | 99.4 | 100.0 | |
| Perdidos | Sistema | 2 | .6 | | |
| Total | | 310 | 100.0 | | |

| Estadísticos | | |
|-------------------------------|----------|------|
| Diseño en aceites comestibles | | |
| N | Válidos | 308 |
| | Perdidos | 2 |
| Media | | 2.72 |
| Mediana | | 3.00 |
| Moda | | 2 |

Tabla no. 71 Marcas de aceite

| | | Frecuencia | Porcentaje | Porcentaje válido | Porcentaje acumulado |
|----------|---------|------------|------------|-------------------|----------------------|
| Válidos | 1 | 9 | 2.9 | 2.9 | 2.9 |
| | 2 | 9 | 2.9 | 2.9 | 5.8 |
| | 3 | 42 | 13.5 | 13.6 | 19.5 |
| | 4 | 127 | 41.0 | 41.2 | 60.7 |
| | 5 | 121 | 39.0 | 39.3 | 100.0 |
| | Total | 308 | 99.4 | 100.0 | |
| Perdidos | Sistema | 2 | .6 | | |
| Total | | 310 | 100.0 | | |

Estadísticos

Marca de aceites

| | | |
|---------|----------|------|
| N | Válidos | 308 |
| | Perdidos | 2 |
| Media | | 4.11 |
| Mediana | | 4.00 |
| Moda | | 4 |

| Tabla no. 72 Color en los aceites | | | | | |
|-----------------------------------|---------|------------|------------|-------------------|----------------------|
| | | Frecuencia | Porcentaje | Porcentaje válido | Porcentaje acumulado |
| Válidos | 1 | 68 | 21.9 | 22.1 | 22.1 |
| | 2 | 78 | 25.2 | 25.3 | 47.4 |
| | 3 | 57 | 18.4 | 18.5 | 65.9 |
| | 4 | 73 | 23.5 | 23.7 | 89.6 |
| | 5 | 32 | 10.3 | 10.4 | 100.0 |
| | Total | 308 | 99.4 | 100.0 | |
| Perdidos | Sistema | 2 | .6 | | |
| Total | | 310 | 100.0 | | |

| Estadísticos | | |
|----------------------|----------|------|
| Color en los aceites | | |
| N | Válidos | 308 |
| | Perdidos | 2 |
| Media | | 2.75 |
| Mediana | | 3.00 |
| Moda | | 2 |

| Tabla no. 73 Envase del aceite | | | | | |
|--------------------------------|---------|------------|------------|-------------------|----------------------|
| | | Frecuencia | Porcentaje | Porcentaje válido | Porcentaje acumulado |
| Válidos | 1 | 87 | 28.1 | 28.3 | 28.3 |
| | 2 | 69 | 22.3 | 22.5 | 50.8 |
| | 3 | 59 | 19.0 | 19.2 | 70.0 |
| | 4 | 70 | 22.6 | 22.8 | 92.8 |
| | 5 | 22 | 7.1 | 7.2 | 100.0 |
| | Total | 307 | 99.0 | 100.0 | |
| Perdidos | Sistema | 3 | 1.0 | | |
| Total | | 310 | 100.0 | | |

| Estadísticos | | |
|-------------------|----------|------|
| Envase del aceite | | |
| N | Válidos | 307 |
| | Perdidos | 3 |
| Media | | 2.58 |
| Mediana | | 2.00 |
| Moda | | 1 |

| Tabla no. 74 Calidad del aceite | | | | | |
|---------------------------------|---------|------------|------------|-------------------|----------------------|
| | | Frecuencia | Porcentaje | Porcentaje válido | Porcentaje acumulado |
| Válidos | 1 | 4 | 1.3 | 1.3 | 1.3 |
| | 2 | 1 | .3 | .3 | 1.6 |
| | 3 | 7 | 2.3 | 2.3 | 3.9 |
| | 4 | 75 | 24.2 | 24.4 | 28.2 |
| | 5 | 221 | 71.3 | 71.8 | 100.0 |
| | Total | 308 | 99.4 | 100.0 | |
| Perdidos | Sistema | 2 | .6 | | |
| Total | | 310 | 100.0 | | |

| Estadísticos | | |
|--------------------|----------|------|
| Calidad del aceite | | |
| N | Válidos | 308 |
| | Perdidos | 2 |
| Media | | 4.65 |
| Mediana | | 5.00 |
| Moda | | 5 |

| Tabla no. 75 Sabor de los aceites | | | | | |
|-----------------------------------|---------|------------|------------|-------------------|----------------------|
| | | Frecuencia | Porcentaje | Porcentaje válido | Porcentaje acumulado |
| Válidos | 1 | 19 | 6.1 | 6.2 | 6.2 |
| | 2 | 44 | 14.2 | 14.3 | 20.5 |
| | 3 | 47 | 15.2 | 15.3 | 35.7 |
| | 4 | 92 | 29.7 | 29.9 | 65.6 |
| | 5 | 106 | 34.2 | 34.4 | 100.0 |
| | Total | 308 | 99.4 | 100.0 | |
| Perdidos | Sistema | 2 | .6 | | |
| Total | | 310 | 100.0 | | |

| Estadísticos | | |
|------------------|----------|------|
| Sabor del aceite | | |
| N | Válidos | 308 |
| | Perdidos | 2 |
| Media | | 3.72 |
| Mediana | | 4.00 |
| Moda | | 5 |

Tabla no. 76 Numero de personas que contribuyen con el gasto familiar

| | | Frecuencia | Porcentaje | Porcentaje válido | Porcentaje acumulado |
|----------|---------|------------|------------|-------------------|----------------------|
| Válidos | 1 | 130 | 41.9 | 42.6 | 42.6 |
| | 2 | 136 | 43.9 | 44.6 | 87.2 |
| | 3 | 30 | 9.7 | 9.8 | 97.0 |
| | 4 | 6 | 1.9 | 2.0 | 99.0 |
| | 5 | 2 | .6 | .7 | 99.7 |
| | 6 | 1 | .3 | .3 | 100.0 |
| | Total | 305 | 98.4 | 100.0 | |
| Perdidos | Sistema | 5 | 1.6 | | |
| Total | | 310 | 100.0 | | |

estadísticos

No. de personas que contribuyen con el gasto familiar

| | | |
|---------|----------|------|
| N | Válidos | 305 |
| | Perdidos | 5 |
| Media | | 1.74 |
| Mediana | | 2.00 |
| Moda | | 2 |

Tabla no. 77 Ingreso por Hogar Mensual

| | | Frecuencia | Porcentaje | Porcentaje válido | Porcentaje acumulado |
|----------|---------------------------|------------|------------|-------------------|----------------------|
| Válidos | hasta \$3000 | 41 | 13.2 | 13.3 | 13.3 |
| | más de \$ 3000 a \$ 7500 | 119 | 38.4 | 38.5 | 51.8 |
| | más de \$ 7500 a \$ 15000 | 94 | 30.3 | 30.4 | 82.2 |
| | más de \$ 15000 | 51 | 16.5 | 16.5 | 98.7 |
| | no contesto | 4 | 1.3 | 1.3 | 100.0 |
| | Total | 309 | 99.7 | 100.0 | |
| Perdidos | Sistema | 1 | .3 | | |
| Total | | 310 | 100.0 | | |

Anexo "B". Figuras.

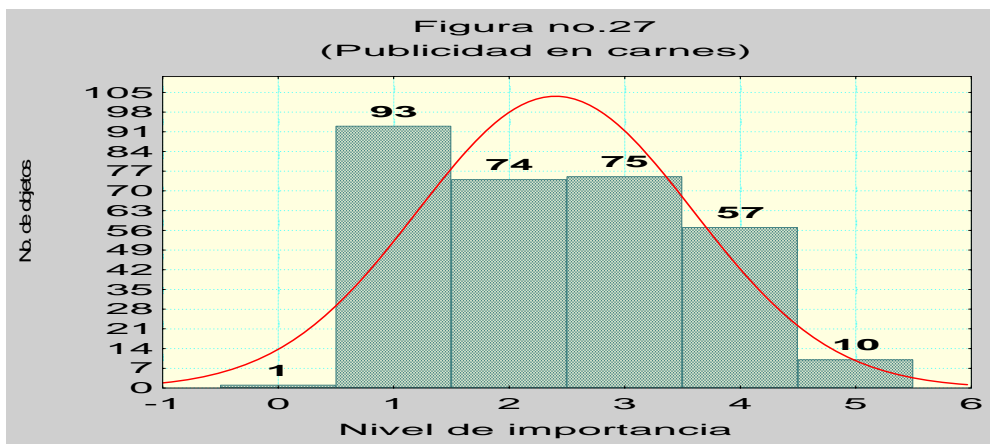
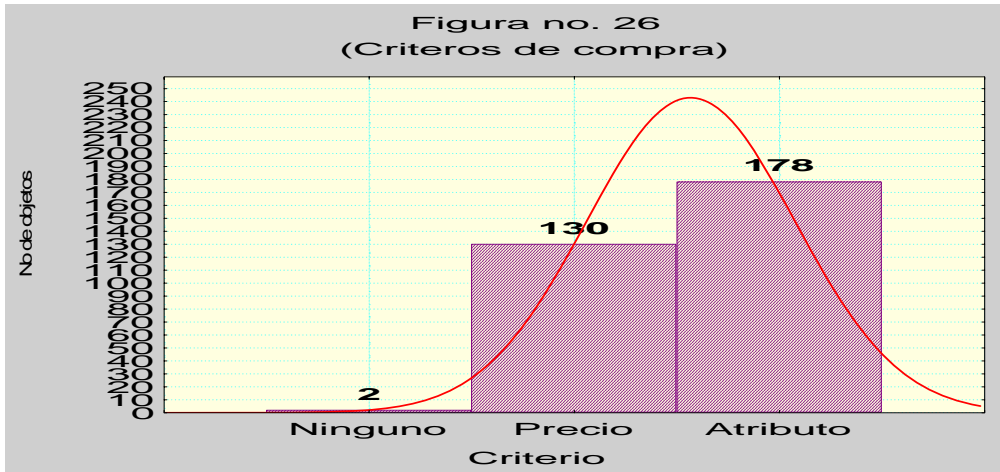


Figura no. 28
(Diseño del producto/carne)

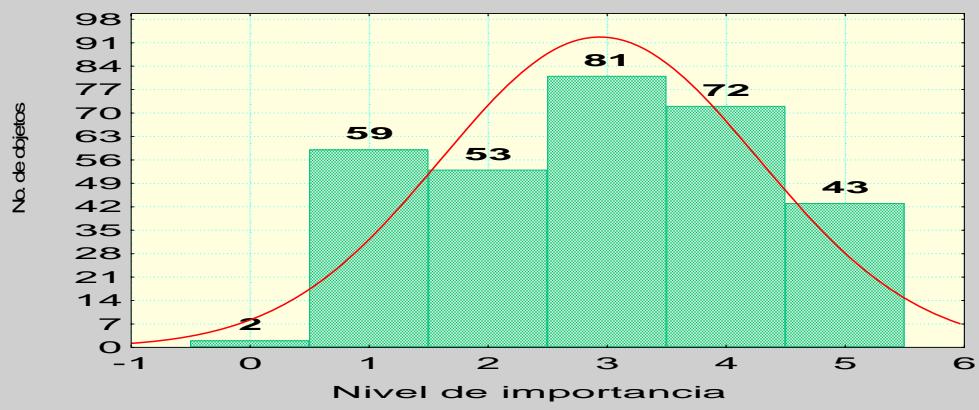


Figura no. 29
(Marca de carnes)

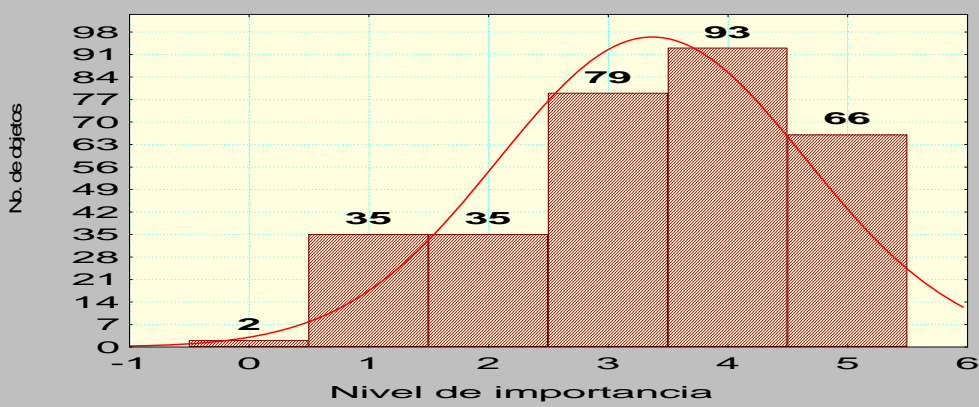


Figura no. 30
(Color de la carne)

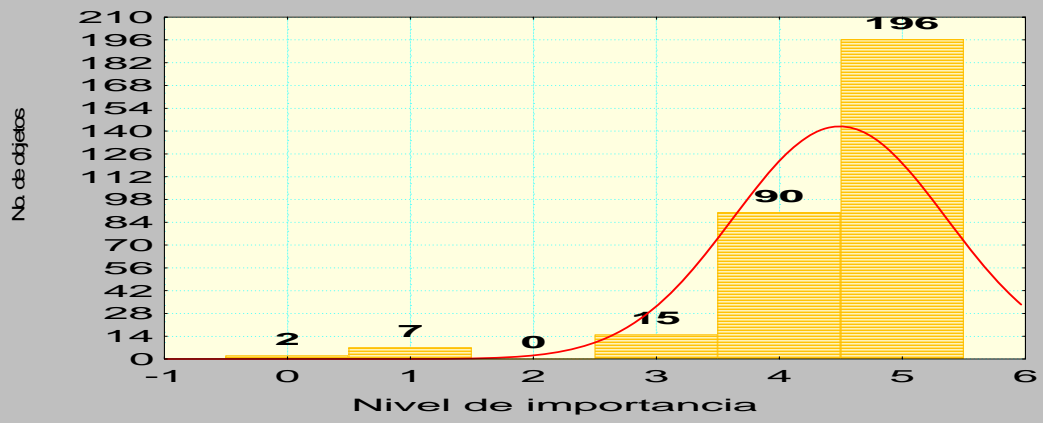


Figura no. 31
(Empaque de carnes)

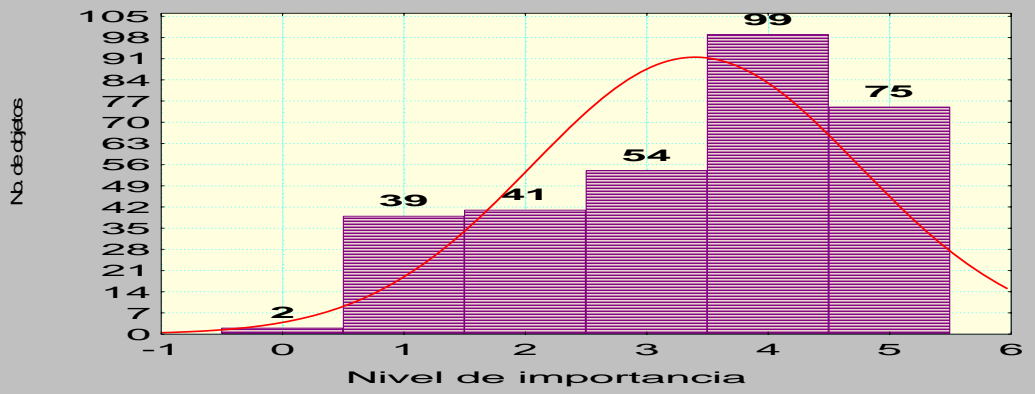


Figura no. 32
(Calidad de carnes)

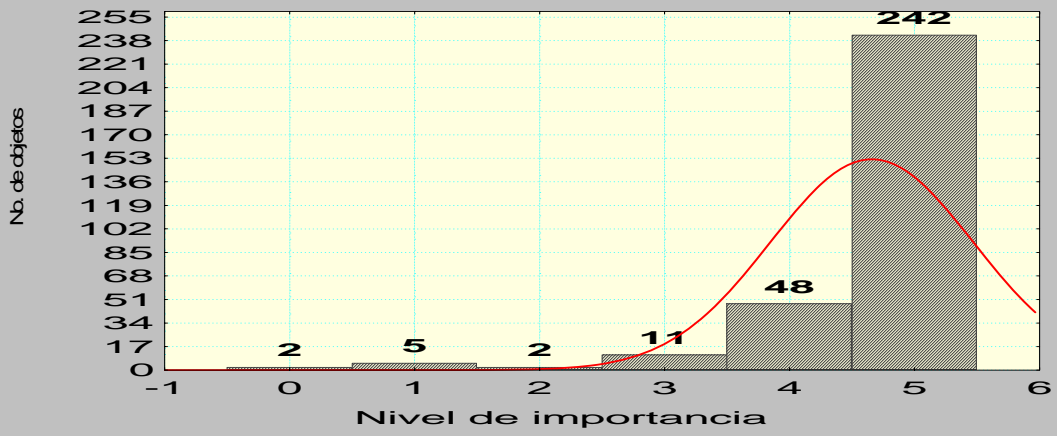


Figura no. 33
(Sabor de la carne)

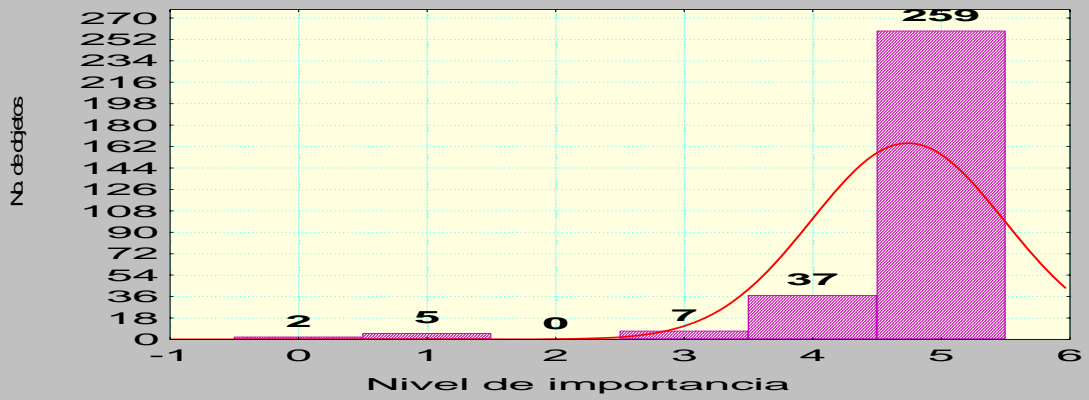


Figura no. 34
(Publicidad de aceites)

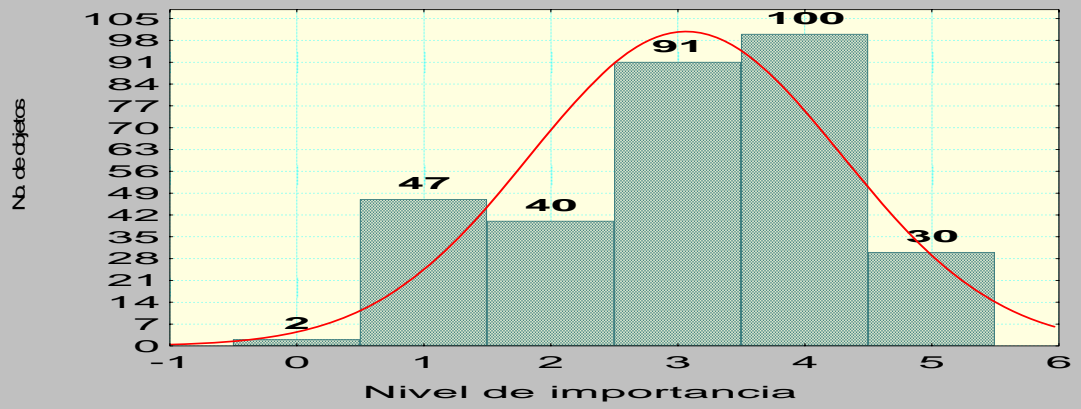


Figura no. 35
(Diseño del producto/aceites)

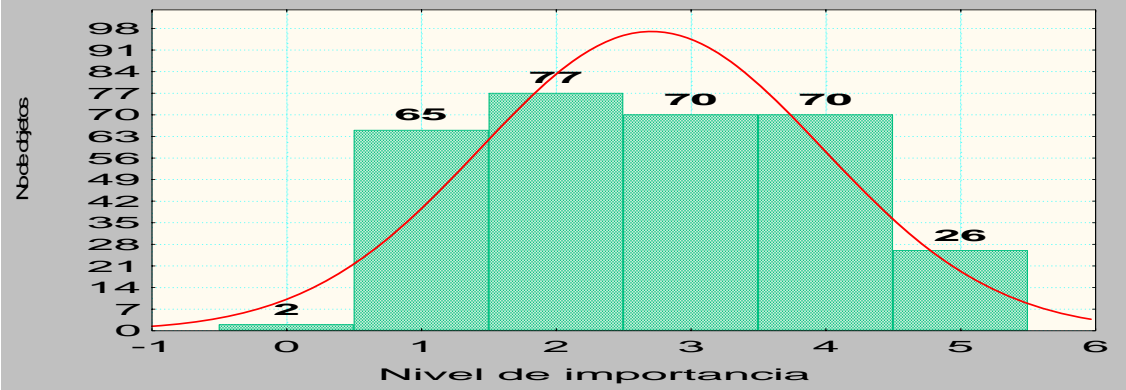


Figura no. 36
Marca de aceites



Figura no. 37
(Color del aceite)

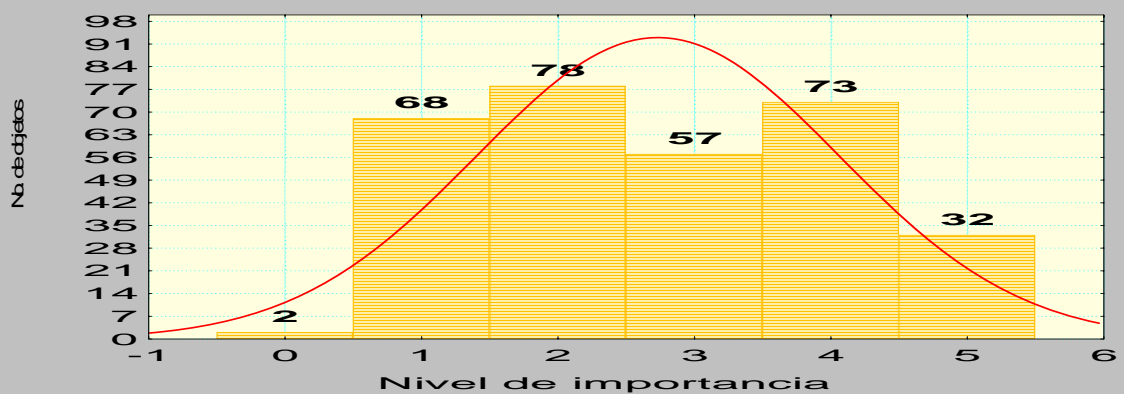


Figura no. 38
(Envase o botella del aceite)

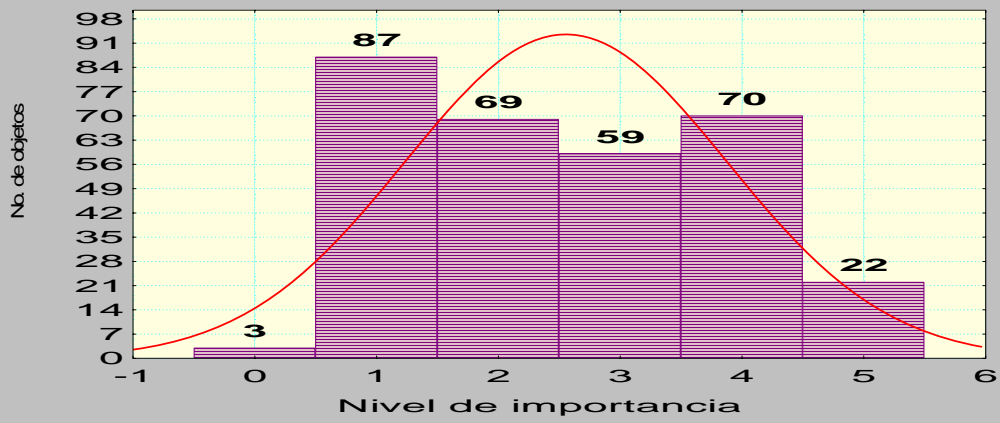
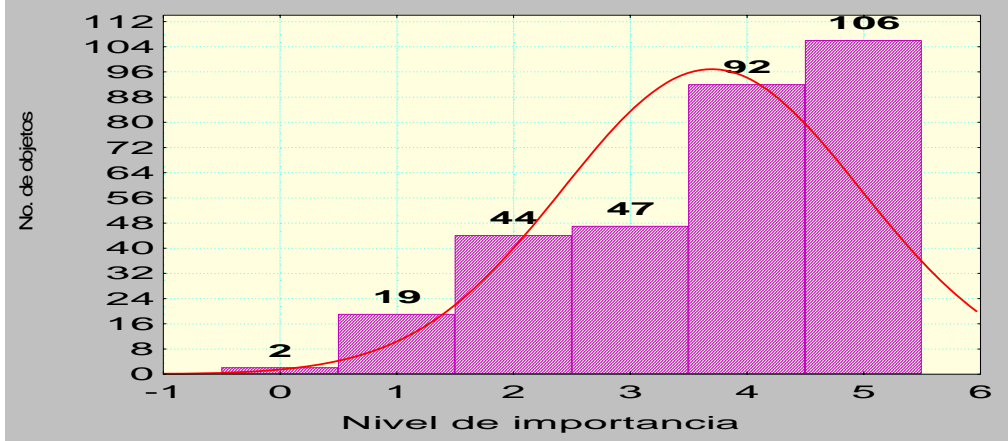


Figura no. 39
(Sabor del aceite)



Anexo. "C". Cuestionario.

Información General: (Marque con una X)

zona:

Folio:

| SEXO | | EDAD | | | | NIVEL DE ESTUDIOS | | | No. DE HABITANTES EN EL HOGAR |
|------|---|-------|-------|-------|-----------|-----------------------|------------------------|-------------|-------------------------------|
| 1 | 0 | 1 | 2 | 3 | 4 | 1 | 2 | 3 | |
| F | M | 20-30 | 31-40 | 41-50 | MAS DE 50 | PRIMARIA O SECUNDARIA | PREPARATORIA O TECNICO | PROFESIONAL | |

1.- CUANDO USTED COMPRA PRODUCTOS BÁSICOS (DE PRIMERA NECESIDAD), EL CRITERIO MÁS IMPORTANTE ES:

EL PRECIO DEL PRODUCTO

LAS CARACTERISTICAS DEL PRODUCTO

2.- CALIFIQUE POR FAVOR DEL 1 AL 5 (BASANDOSE EN LA TABLA SIGUIENTE) QUE TAN IMPORTANTE O NO ES PARA USTED CADA UNA DE LAS CARACTERISTICAS DE LOS PRODUCTOS QUE SE PRESENTAN A CONTINUACION A LA HORA DE HACER SUS COMPRAS:

| CALIFICACION | | | | | | | | | |
|--------------|------------------------|----------|-----------------|----------|---------|----------|------------|----------|----------------|
| 1 | SIN IMPORTANCIA ALGUNA | 2 | POCO IMPORTANTE | 3 | REGULAR | 4 | IMPORTANTE | 5 | MUY IMPORTANTE |

| SABOR | COS |
|--|--------------|
| | o) |
| ATRIBUTOS O CARACTERÍSTICAS DEL PRODUCTO | CALIFICACIÓN |
| PUBLICIDAD | |
| DISEÑO DEL PRODUCTO | |
| MARCA | |
| COLOR | |
| EMPAQUE | |
| CALIDAD | |

| ACEITES COMESTIBLES | |
|--|--------------|
| ATRIBUTOS O CARACTERÍSTICAS DEL PRODUCTO | CALIFICACIÓN |
| PUBLICIDAD | |
| DISEÑO DEL PRODUCTO | |
| MARCA | |
| COLOR | |
| ENVASE | |
| CALIDAD | |
| SABOR | |

| NUMERO DE PERSONAS QUE CONTRIBUYEN CON EL GASTO EN SU HOGAR | NIVEL DE INGRESO: (SALARIOS MÍNIMOS PERCIBIDOS EN EL HOGAR) | | | |
|---|--|----------------------------------|-----------------------------------|-------------------|
| | 1 | 2 | 3 | 4 |
| | HASTA 2 S.M. | MAS DE 2 HASTA 5 S.M. | MAS DE 5 HASTA 10 S.M | MAS DE 10 S.M. |
| | \$ 3,000 Mensual | Más de \$3,000 a \$7,500 Mensual | Más de \$7,500 a \$15,000 Mensual | Más de \$ 15, 000 |

¡Gracias por su Valiosa Ayuda!

Observaciones: _____
